



Liberté, Égalité, Fraternité  
 RÉPUBLIQUE FRANÇAISE  
 Direction Départementale  
 des Territoires  
 Lozère

# P.P.R. INONDATION

## Bassin du Lot Aval

### Carte de zonage

Planche 1/67

Commune

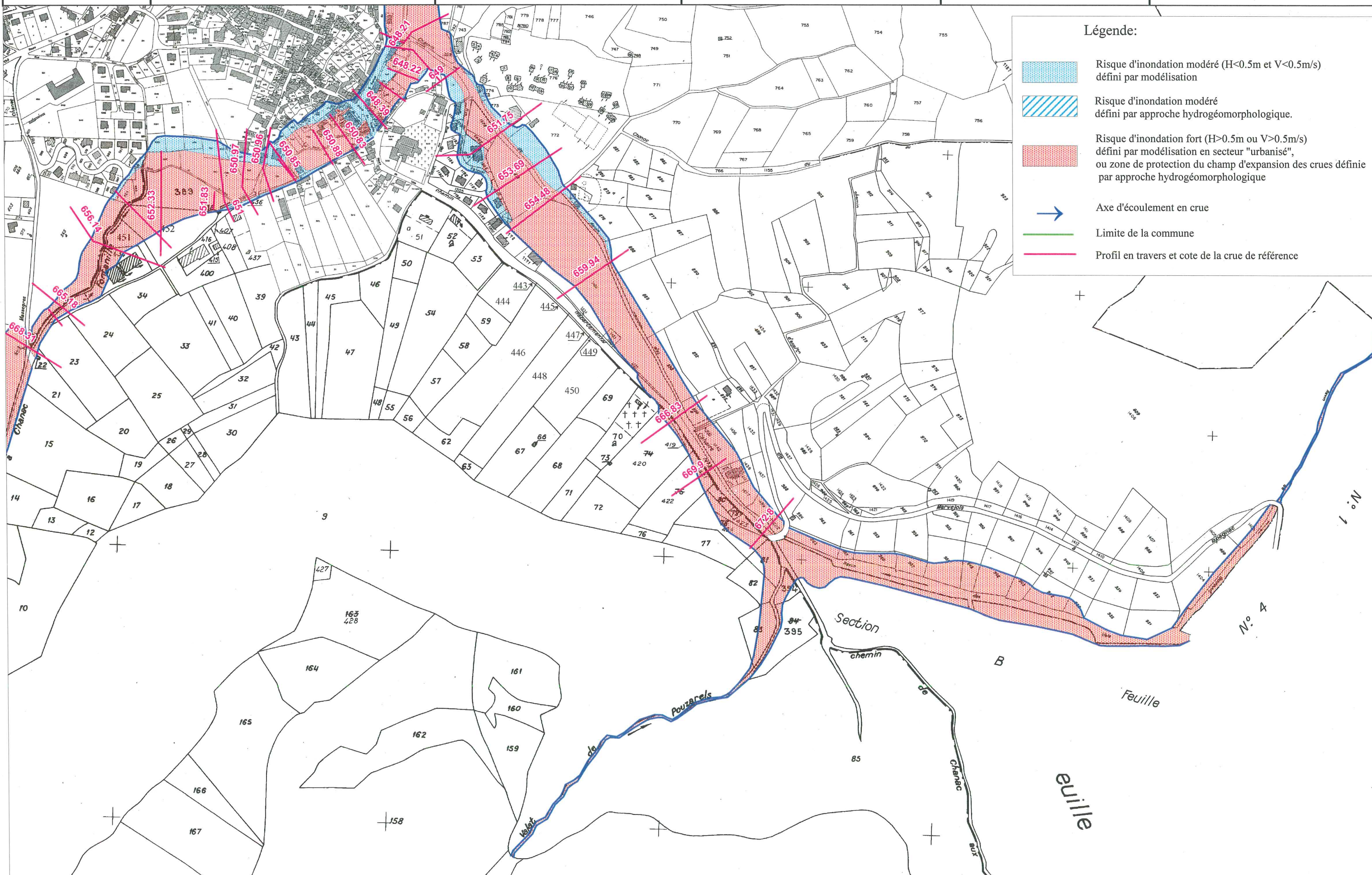
Chanac



ECHELLE 1 / 5 000



AGERIN SARL



**Légende:**

- Risque d'inondation modéré ( $H < 0.5m$  et  $V < 0.5m/s$ ) défini par modélisation
- Risque d'inondation modéré défini par approche hydrogéomorphologique.
- Risque d'inondation fort ( $H > 0.5m$  ou  $V > 0.5m/s$ ) défini par modélisation en secteur "urbanisé", ou zone de protection du champ d'expansion des crues définie par approche hydrogéomorphologique
- Axe d'écoulement en crue
- Limite de la commune
- Profil en travers et cote de la crue de référence

feuille

Feuille

N° 4

N° 1

Section

chemin

de

Chanac







aux

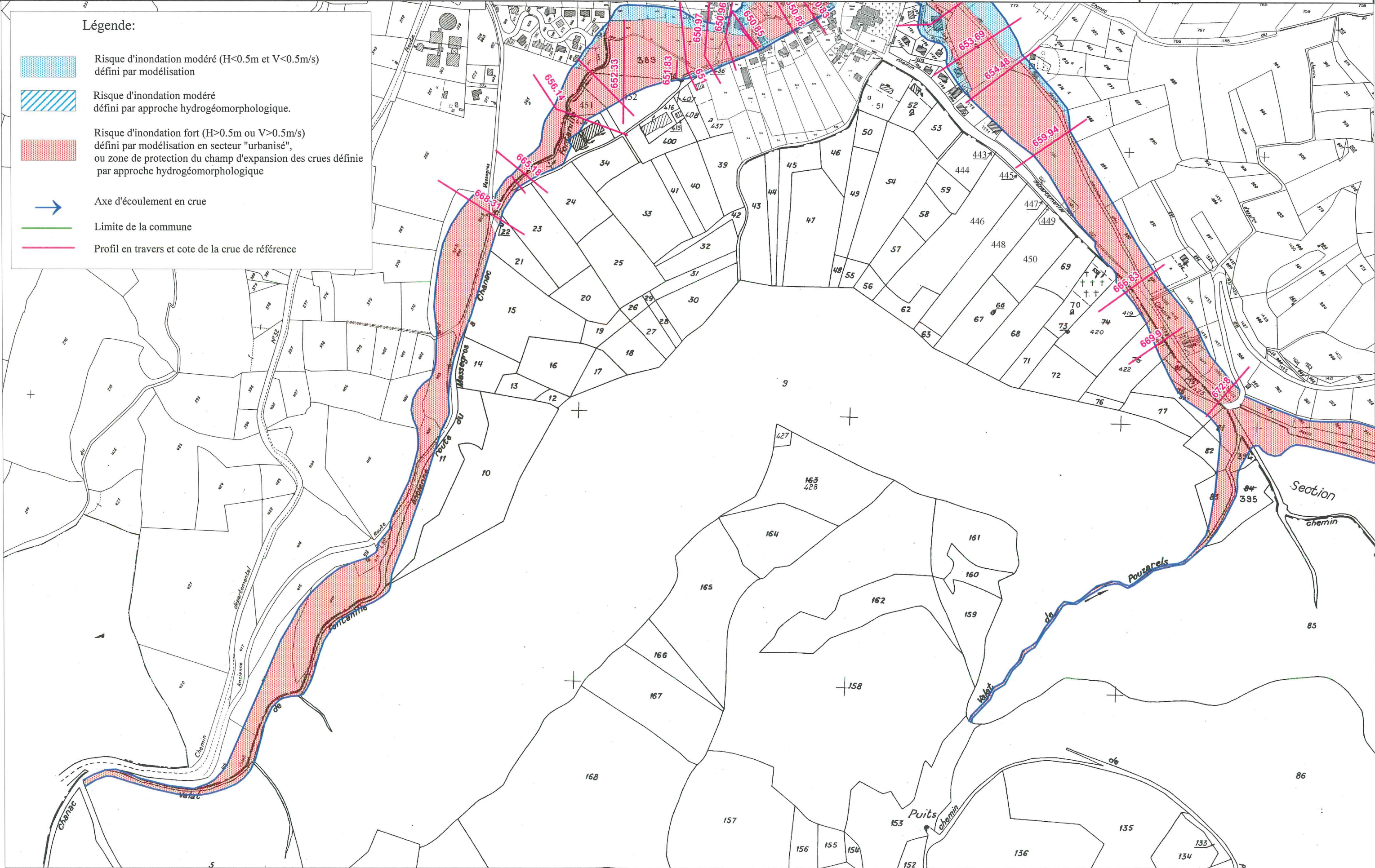
Pouzarès

de

Valabrèges

Légende:

-  Risque d'inondation modéré ( $H < 0.5m$  et  $V < 0.5m/s$ ) défini par modélisation
-  Risque d'inondation modéré défini par approche hydrogéomorphologique.
-  Risque d'inondation fort ( $H > 0.5m$  ou  $V > 0.5m/s$ ) défini par modélisation en secteur "urbanisé", ou zone de protection du champ d'expansion des crues défini par approche hydrogéomorphologique
-  Axe d'écoulement en crue
-  Limite de la commune
-  Profil en travers et cote de la crue de référence





Liberté - Égalité - Fraternité  
 RÉPUBLIQUE FRANÇAISE  
 Direction Départementale  
 des Territoires  
 Lozère

# P.P.R. INONDATION

## Bassin du Lot Aval

### Carte de zonage

Planche 3/67

Commune

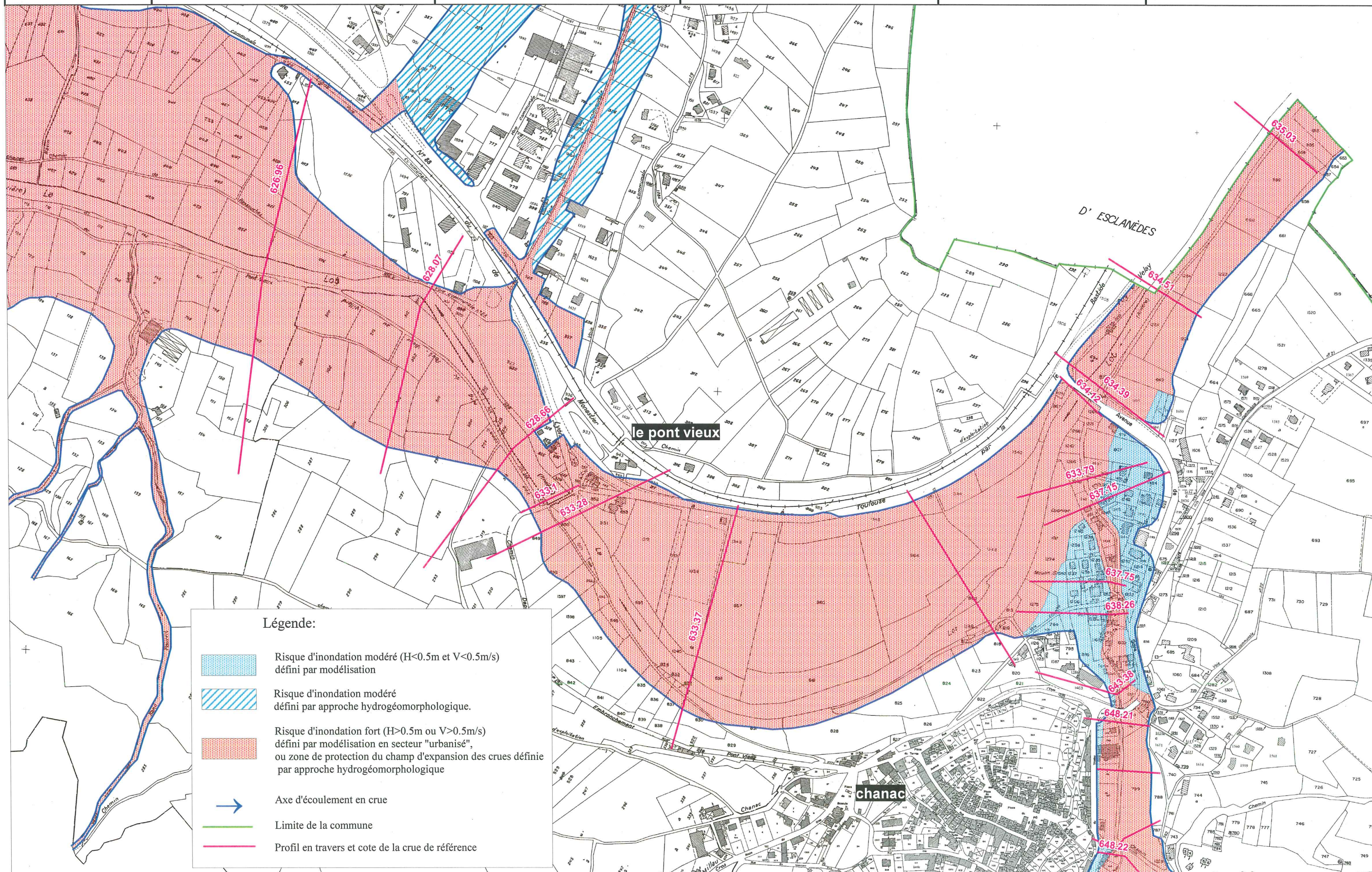
Chanac



ECHELLE 1 / 5 000



AGERIN SARL





Liberté - Egalité - Fraternité  
RÉPUBLIQUE FRANÇAISE

Direction Départementale  
des Territoires  
Lozère

# P.P.R. INONDATION

## Bassin du Lot Aval

### Carte de zonage

Planche 4/67

Commune

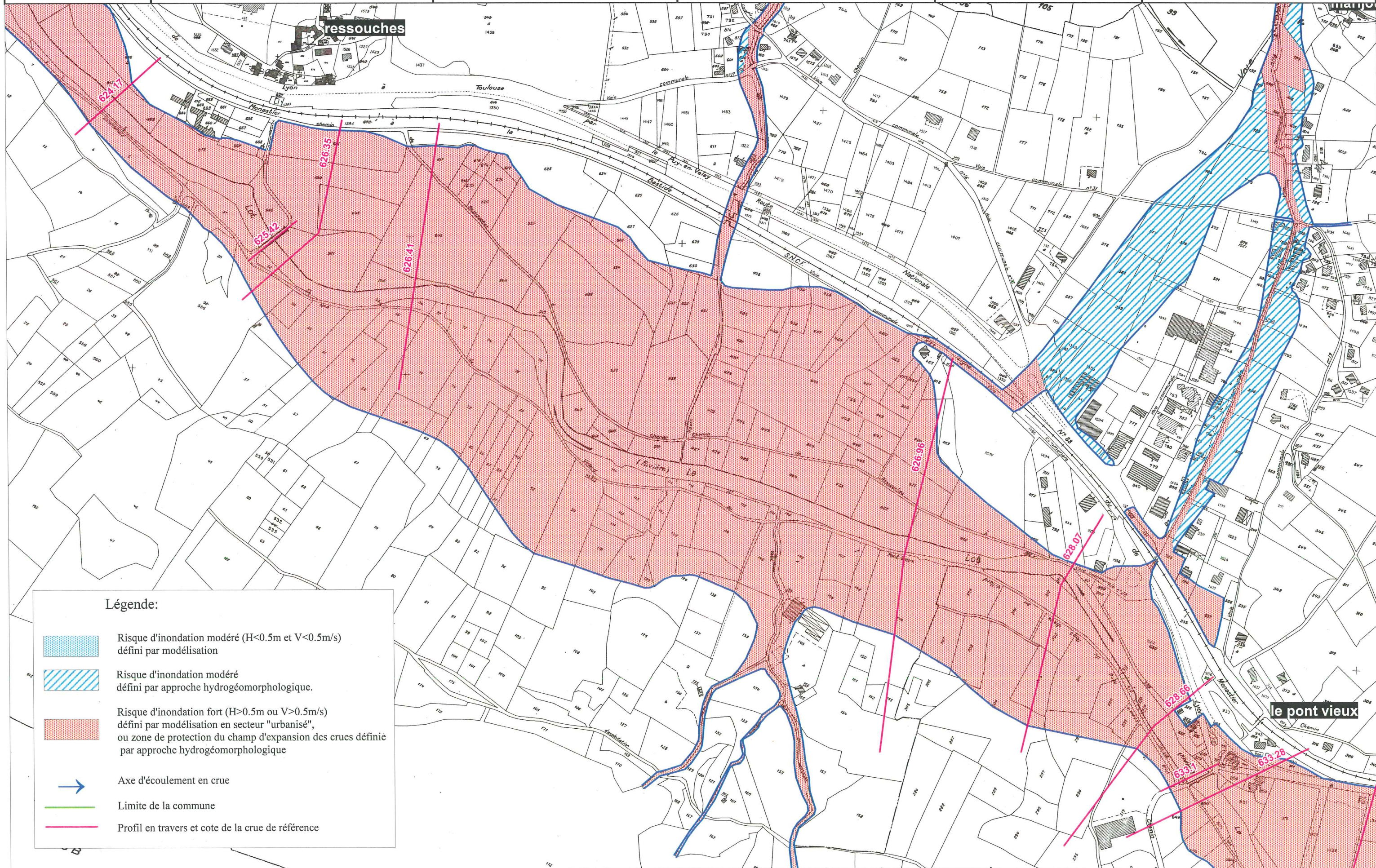
Chanac









ECHELLE 1 / 5 000



AGERIN SARL



#### Légende:

-  Risque d'inondation modéré (H<0.5m et V<0.5m/s) défini par modélisation
-  Risque d'inondation modéré défini par approche hydrogéomorphologique.
-  Risque d'inondation fort (H>0.5m ou V>0.5m/s) défini par modélisation en secteur "urbanisé", ou zone de protection du champ d'expansion des crues définie par approche hydrogéomorphologique
-  Axe d'écoulement en crue
-  Limite de la commune
-  Profil en travers et cote de la crue de référence



Liberté - Egalité - Fraternité  
 RÉPUBLIQUE FRANÇAISE  
 Direction Départementale  
 de l'Équipement  
 Lozère

# P.P.R. INONDATION

## Bassin du Lot Aval

### Carte de zonage

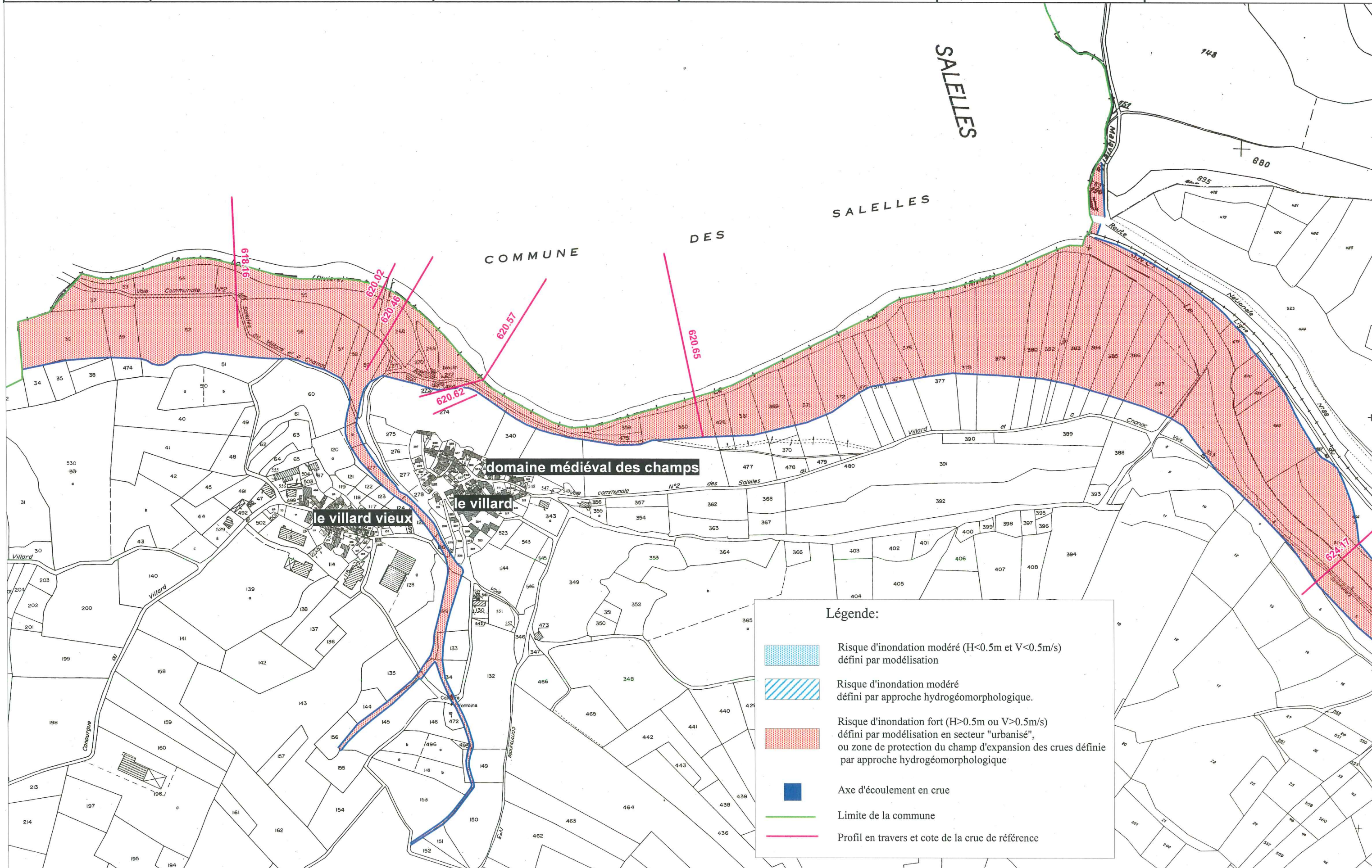
Planche 5/67

Commune







Chanac



ECHELLE 1 / 5 000



#### Légende:

-  Risque d'inondation modéré ( $H < 0.5m$  et  $V < 0.5m/s$ ) défini par modélisation
-  Risque d'inondation modéré défini par approche hydrogéomorphologique.
-  Risque d'inondation fort ( $H > 0.5m$  ou  $V > 0.5m/s$ ) défini par modélisation en secteur "urbanisé", ou zone de protection du champ d'expansion des crues définie par approche hydrogéomorphologique
-  Axe d'écoulement en crue
-  Limite de la commune
-  Profil en travers et cote de la crue de référence



Liberté - Egalité - Fraternité  
RÉPUBLIQUE FRANÇAISE  
Direction Départementale  
des Territoires  
Lozère

# P.P.R. INONDATION

## Bassin du Lot Aval

### Carte de zonage

Planche 6/67

Commune







Chanac

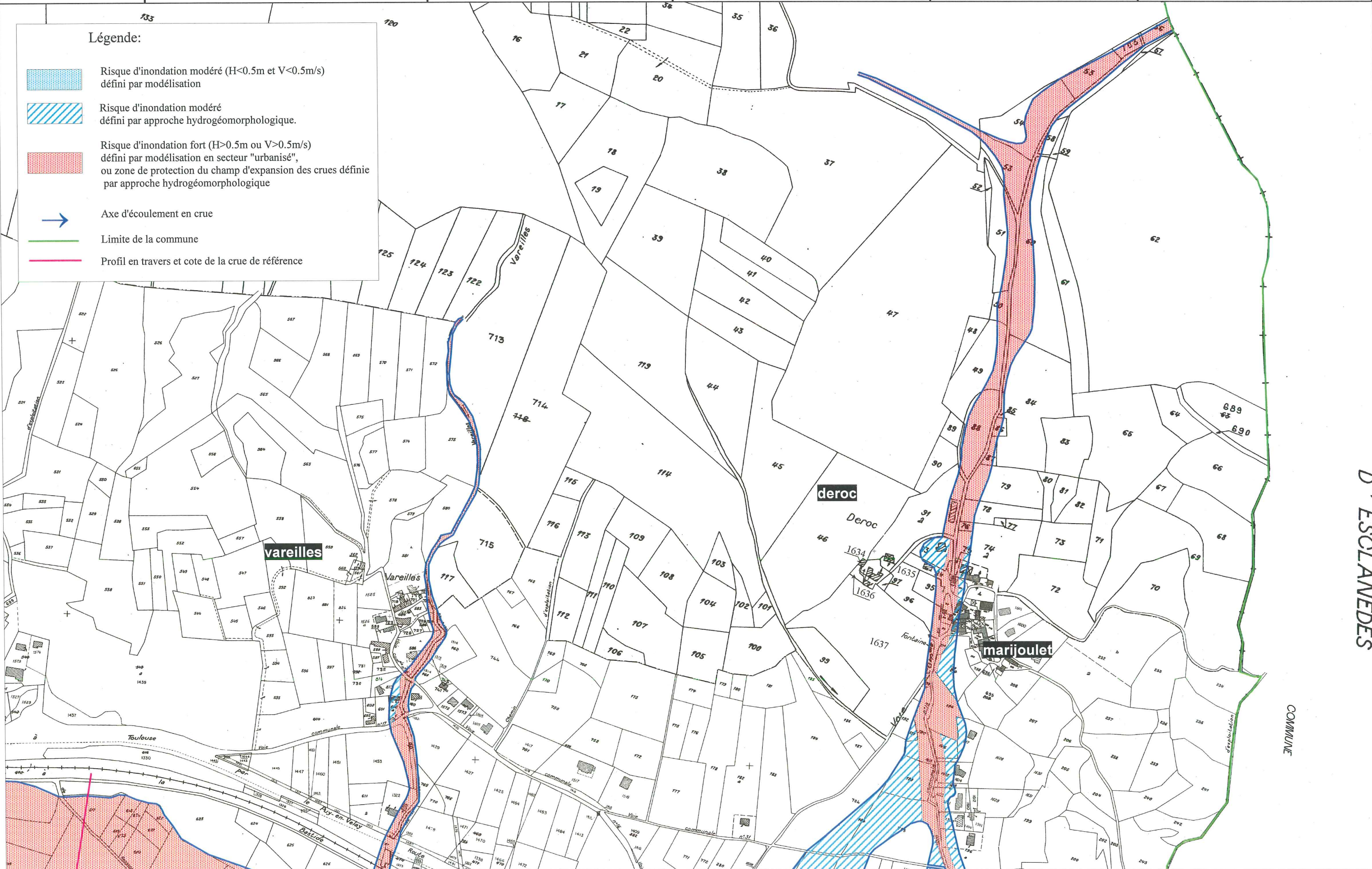


ECHELLE 1 / 5 000



#### Légende:

-  Risque d'inondation modéré ( $H < 0.5m$  et  $V < 0.5m/s$ ) défini par modélisation
-  Risque d'inondation modéré défini par approche hydrogéomorphologique.
-  Risque d'inondation fort ( $H > 0.5m$  ou  $V > 0.5m/s$ ) défini par modélisation en secteur "urbanisé", ou zone de protection du champ d'expansion des crues définie par approche hydrogéomorphologique
-  Axe d'écoulement en crue
-  Limite de la commune
-  Profil en travers et cote de la crue de référence



D'ESCLANEDES

COMMUNE



Direction Départementale  
des Territoires  
Lozère

# P.P.R. INONDATION

## Bassin du Lot Aval

### Carte de zonage

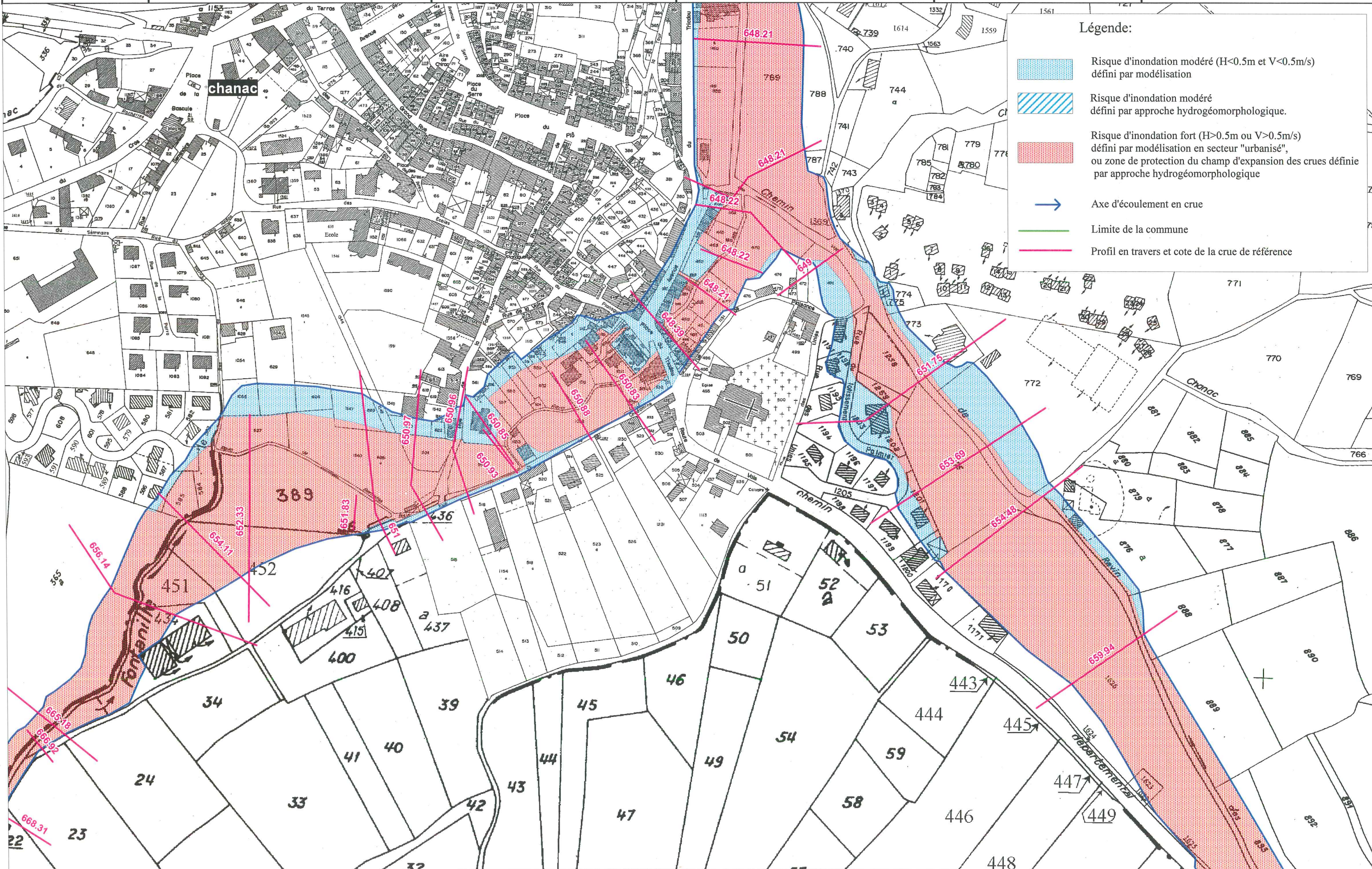
Planche 7/67

Commune







Chanac



ECHELLE 1 / 2 500



#### Légende:

-  Risque d'inondation modéré ( $H < 0.5m$  et  $V < 0.5m/s$ ) défini par modélisation
-  Risque d'inondation modéré défini par approche hydrogéomorphologique.
-  Risque d'inondation fort ( $H > 0.5m$  ou  $V > 0.5m/s$ ) défini par modélisation en secteur "urbanisé", ou zone de protection du champ d'expansion des crues définie par approche hydrogéomorphologique
-  Axe d'écoulement en crue
-  Limite de la commune
-  Profil en travers et cote de la crue de référence



Liberté - Egalité - Fraternité  
RÉPUBLIQUE FRANÇAISE

Direction Départementale  
des Territoires  
Lozère

# P.P.R. INONDATION

## Bassin du Lot Aval

### Carte de zonage

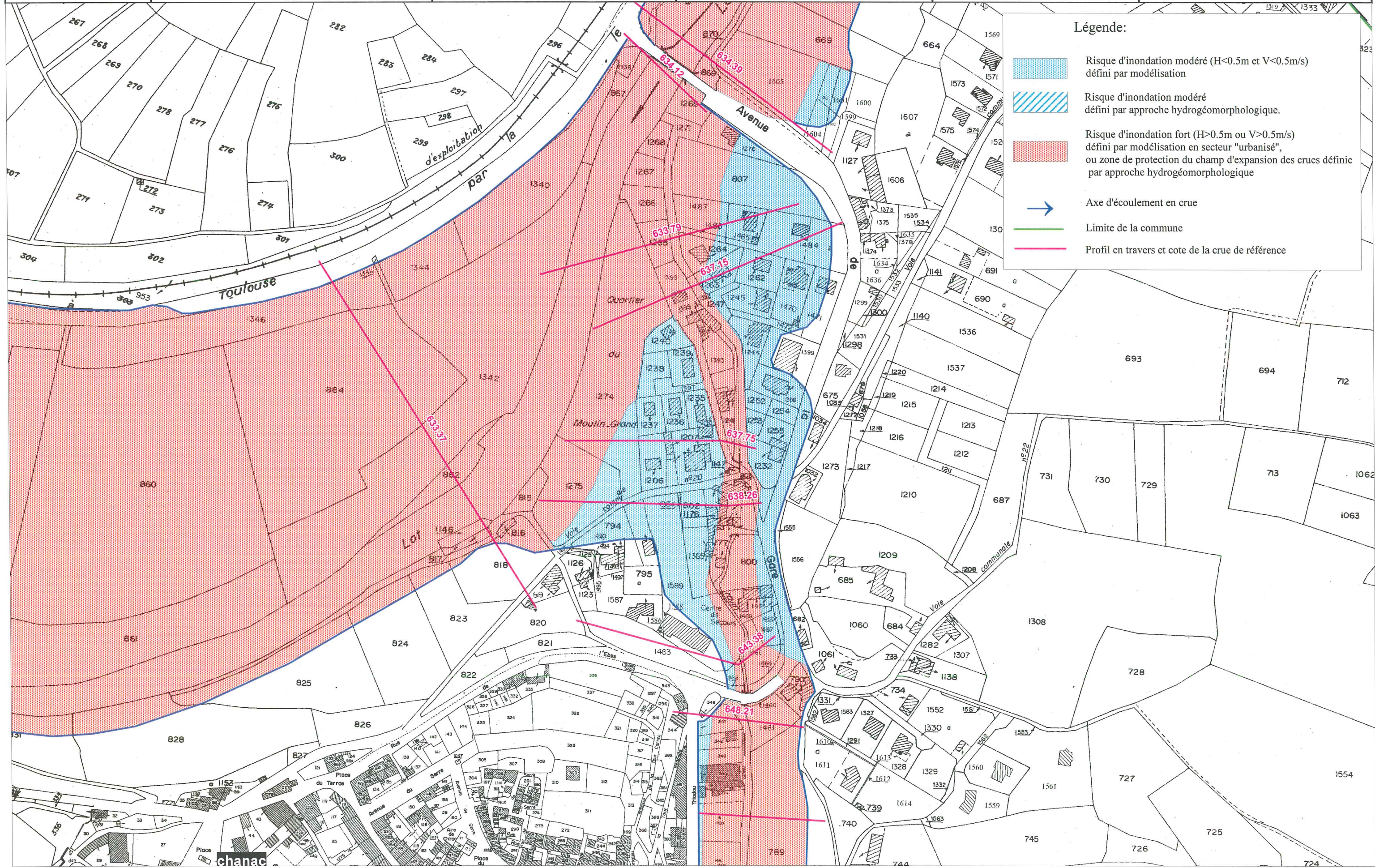
Planche 8/67

Commune







Chanac



ECHELLE 1 / 2 500



#### Légende:

-  Risque d'inondation modéré (H<0.5m et V<0.5m/s) défini par modélisation
-  Risque d'inondation modéré défini par approche hydrogéomorphologique.
-  Risque d'inondation fort (H>0.5m ou V>0.5m/s) défini par modélisation en secteur "urbanisé", ou zone de protection du champ d'expansion des crues définie par approche hydrogéomorphologique
-  Axe d'écoulement en crue
-  Limite de la commune
-  Profil en travers et cote de la crue de référence





Liberté, Égalité, Fraternité  
RÉPUBLIQUE FRANÇAISE

Direction Départementale  
des Territoires  
Lozère

# P.P.R. INONDATION

## Bassin du Lot Aval

### Carte de zonage

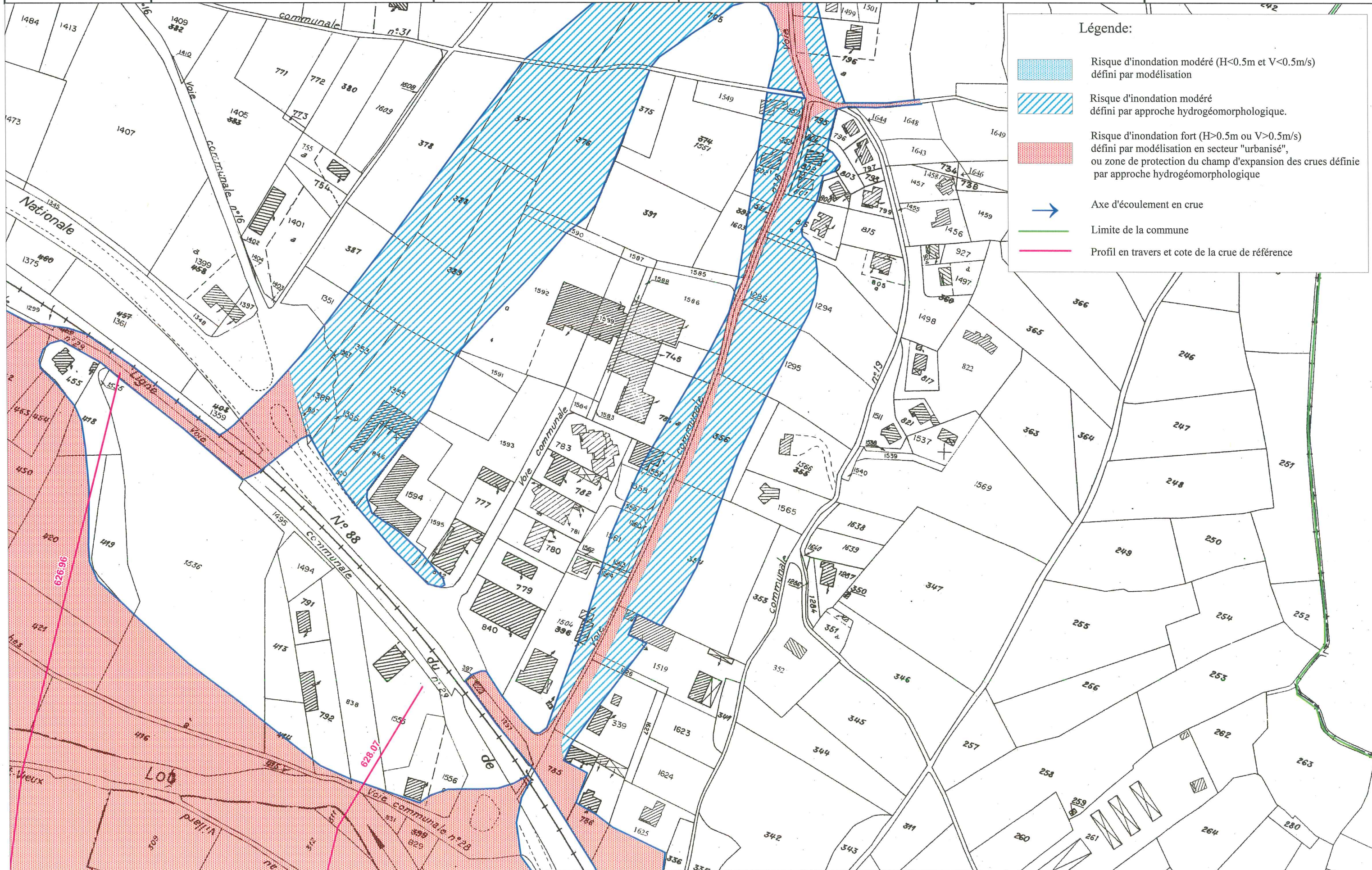
Planche 9/67

Commune







Chanac



ECHELLE 1 / 2 500



#### Légende:

-  Risque d'inondation modéré ( $H < 0.5m$  et  $V < 0.5m/s$ ) défini par modélisation
-  Risque d'inondation modéré défini par approche hydrogéomorphologique.
-  Risque d'inondation fort ( $H > 0.5m$  ou  $V > 0.5m/s$ ) défini par modélisation en secteur "urbanisé", ou zone de protection du champ d'expansion des crues définie par approche hydrogéomorphologique
-  Axe d'écoulement en crue
-  Limite de la commune
-  Profil en travers et cote de la crue de référence



Liberté - Égalité - Fraternité  
 RÉPUBLIQUE FRANÇAISE  
 Direction Départementale  
 des Territoires  
 Lozère

# P.P.R. INONDATION

## Bassin du Lot Aval

Carte de zonage

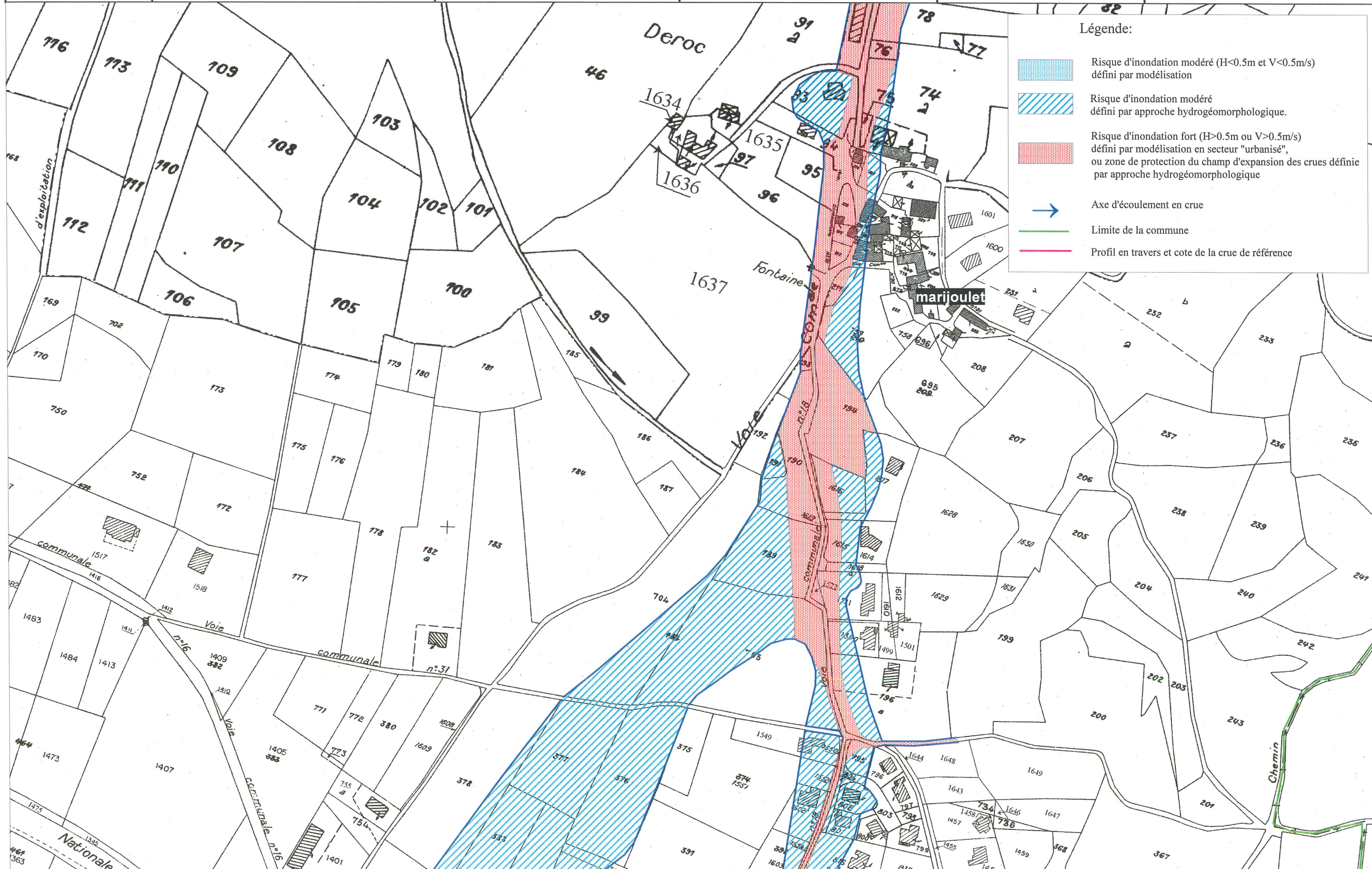
Planche 10/67

Commune







Chanac



ECHELLE 1 / 2 500



Légende:

-  Risque d'inondation modéré ( $H < 0.5m$  et  $V < 0.5m/s$ ) défini par modélisation
-  Risque d'inondation modéré défini par approche hydrogéomorphologique.
-  Risque d'inondation fort ( $H > 0.5m$  ou  $V > 0.5m/s$ ) défini par modélisation en secteur "urbanisé", ou zone de protection du champ d'expansion des crues définie par approche hydrogéomorphologique
-  Axe d'écoulement en crue
-  Limite de la commune
-  Profil en travers et cote de la crue de référence