

AGERIN SAS



Direction Départementale des Territoires de Lozère

COMMUNE DE LANGOGNE Partie Nord

Plan de Prévention des Risques d'Inondation (PPRI)

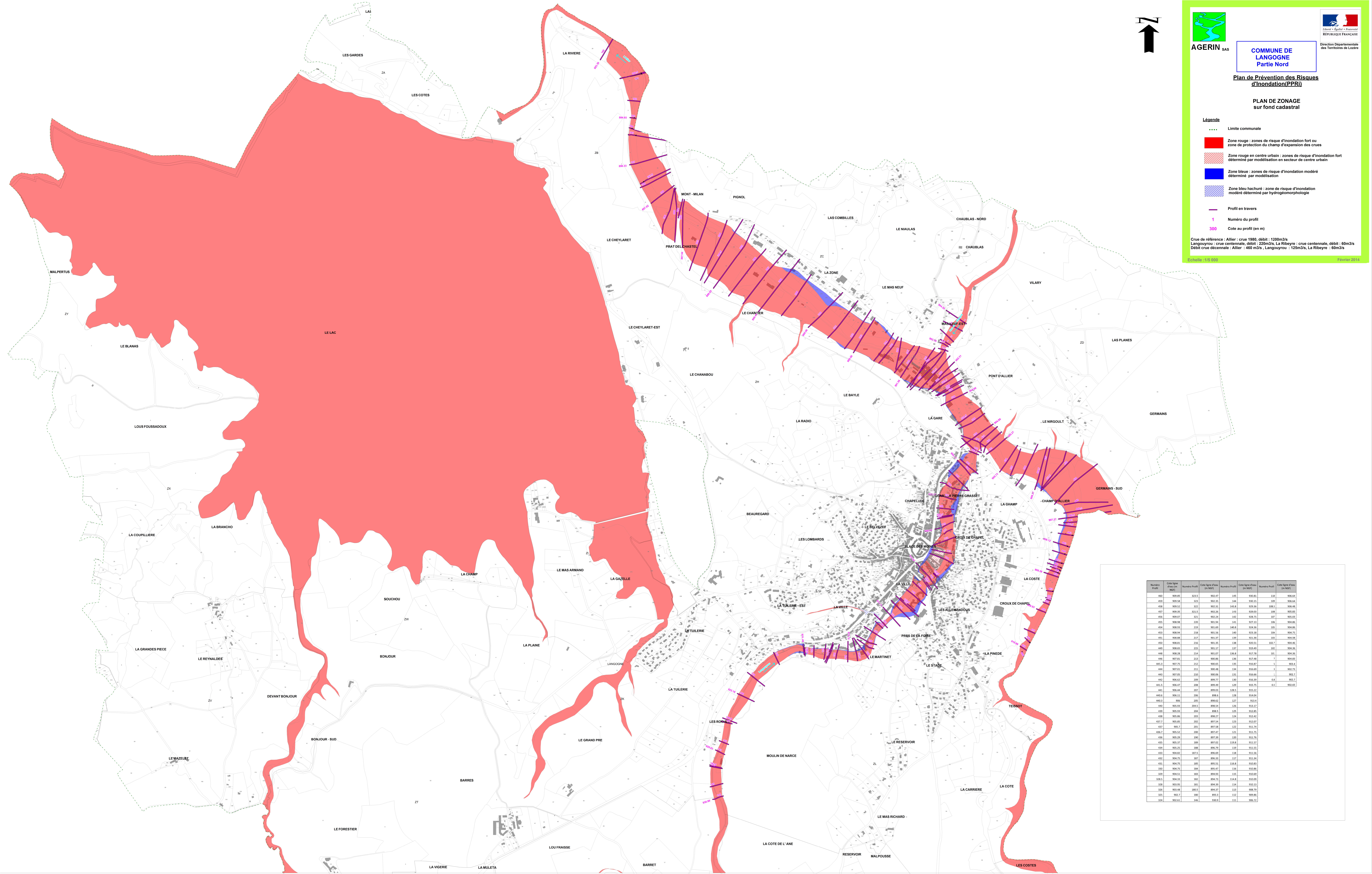
PLAN DE ZONAGE sur fond cadastral

Légende

- Limite communale
- Zone rouge : zones de risque d'inondation fort ou zone de protection du champ d'expansion des crues
- Zone rouge en centre urbain : zones de risque d'inondation fort déterminé par modélisation en secteur de centre urbain
- Zone bleue : zones de risque d'inondation modéré déterminé par modélisation
- Zone bleu hachuré : zone de risque d'inondation modéré déterminé par hydrogeomorphologie
- Profil en travers
- 1 Numéro du profil
- 300 Cote au profil (en m)

Crue de référence - Allier : crue 1990, débit : 1200m<sup>3</sup>/s  
 Langouyrou : crue centennale, débit : 220m<sup>3</sup>/s, La Ribeyre : crue centennale, débit : 60m<sup>3</sup>/s  
 Débit crue décennale : Allier : 460 m<sup>3</sup>/s, Langouyrou : 125m<sup>3</sup>/s, La Ribeyre : 60m<sup>3</sup>/s

Echelle : 1/5 000 Février 2014



Numero Profil	Cote ligne d'eau (m NGF)	Numero Profil	Cote ligne d'eau (m NGF)	Numero Profil	Cote ligne d'eau (m NGF)	Numero Profil	Cote ligne d'eau (m NGF)
460	909.85	323.5	902.47	145	930.81	138	906.64
459	909.58	321	902.31	144	930.15	139	906.46
458	909.31	320	902.15	143	929.48	138.5	906.28
457	909.05	321.5	902.26	142	929.03	138	906.10
456	909.07	321	902.24	142	928.75	137	905.92
455	908.98	320	902.34	141	927.13	136	906.01
454	908.99	320	902.69	140.8	926.36	135	906.46
453	908.94	318	901.56	140	923.18	134	904.75
451	908.88	317	901.37	139	921.36	133	904.38
450	908.81	316	901.31	138	920.51	132.7	904.41
449	908.85	315	901.21	137	919.49	132	904.36
448	908.28	314	901.07	136.8	917.78	131	904.36
446	907.81	313	900.86	136	915.48	131	904.83
445.1	907.75	312	900.81	135	916.97	131	903.4
444	907.91	311	900.49	134	916.09	131	902.72
443	907.05	310	900.06	133	916.66	131	902.7
442	906.62	309	899.77	130	916.39	0.8	902.7
441.5	906.47	308	899.49	129	915.75	0.5	902.65
441	906.46	307	899.21	128.5	915.22		
440.6	906.11	306	898.6	128	914.04		
440.3	906	305	898.62	127	913.4		
440	905.93	304.5	898.54	126	913.17		
439	905.93	304	898.5	125	912.81		
438	905.86	303	898.21	124	912.42		
437.7	905.85	302	897.94	123	912.02		
437	905.7	301	897.94	122	911.74		
436.6	905.52	300	897.47	121	911.73		
436	905.39	199	897.35	120	911.76		
435	905.37	199	897.02	119.8	911.52		
434	905.25	198	896.75	119	911.05		
433	904.82	197.5	896.49	118	911.04		
432	904.75	197	896.13	117	911.34		
431	904.75	195	895.57	116.8	910.83		
430	904.75	195	895.21	116	910.86		
429	904.53	193	894.81	115	910.99		
428.5	904.33	192	894.71	114.8	910.09		
428	903.95	191	894.31	114	910.13		
426	903.86	189.5	894.21	113	909.79		
425	903.7	189	893.5	112	909.86		
424	903.61	146	893.5	111	908.72		