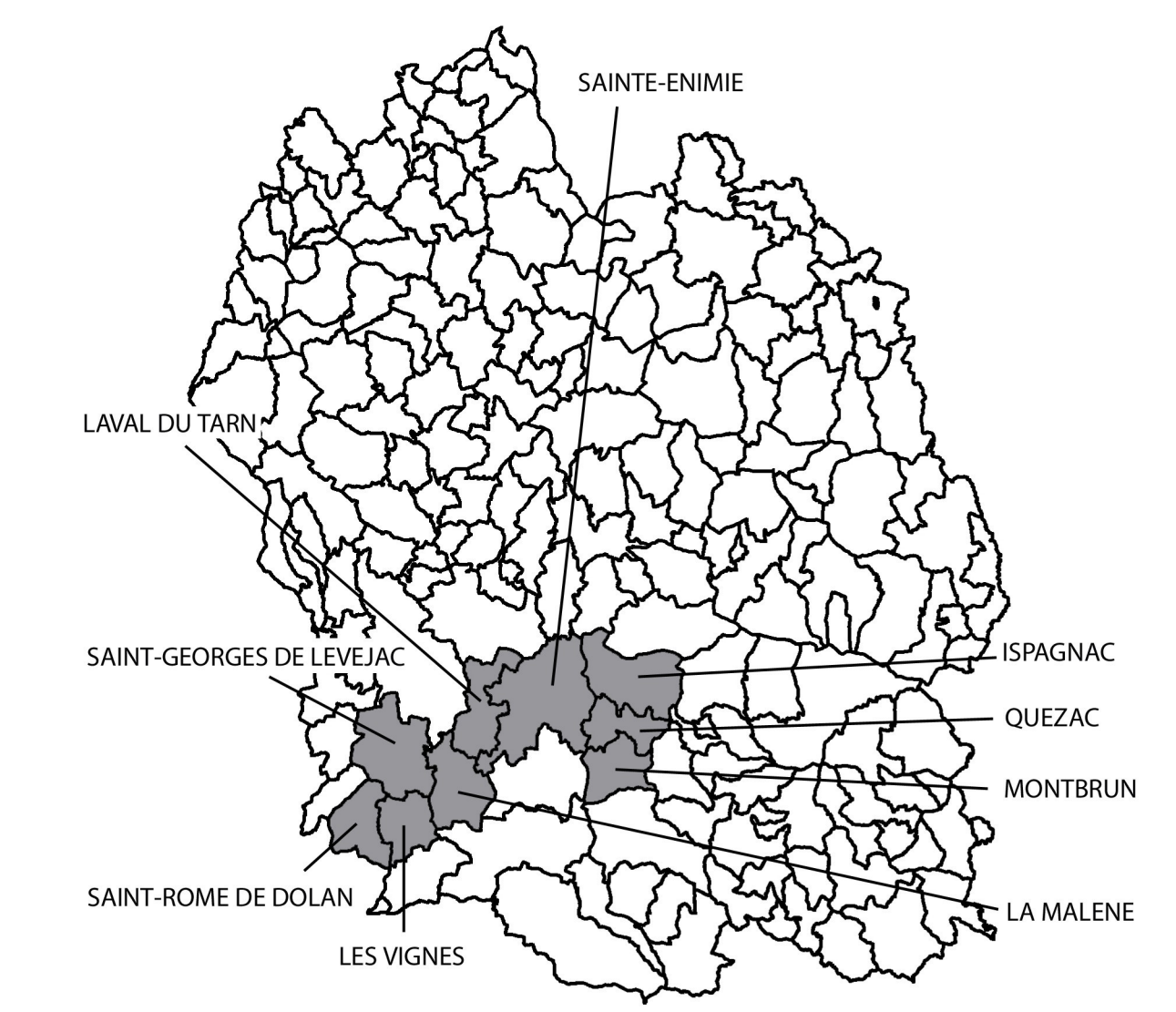




Préfet de la Lozère
Direction Départementale des Territoires

PLAN DE PREVENTION DES RISQUES D'INONDATION (P.P.R.I.)

BASSIN DU TARN



2 – CARTES DE ZONAGE

Vu et annexé à l'Arrêté Préfectoral
n° 2014029-0003 du 29 janvier 2014

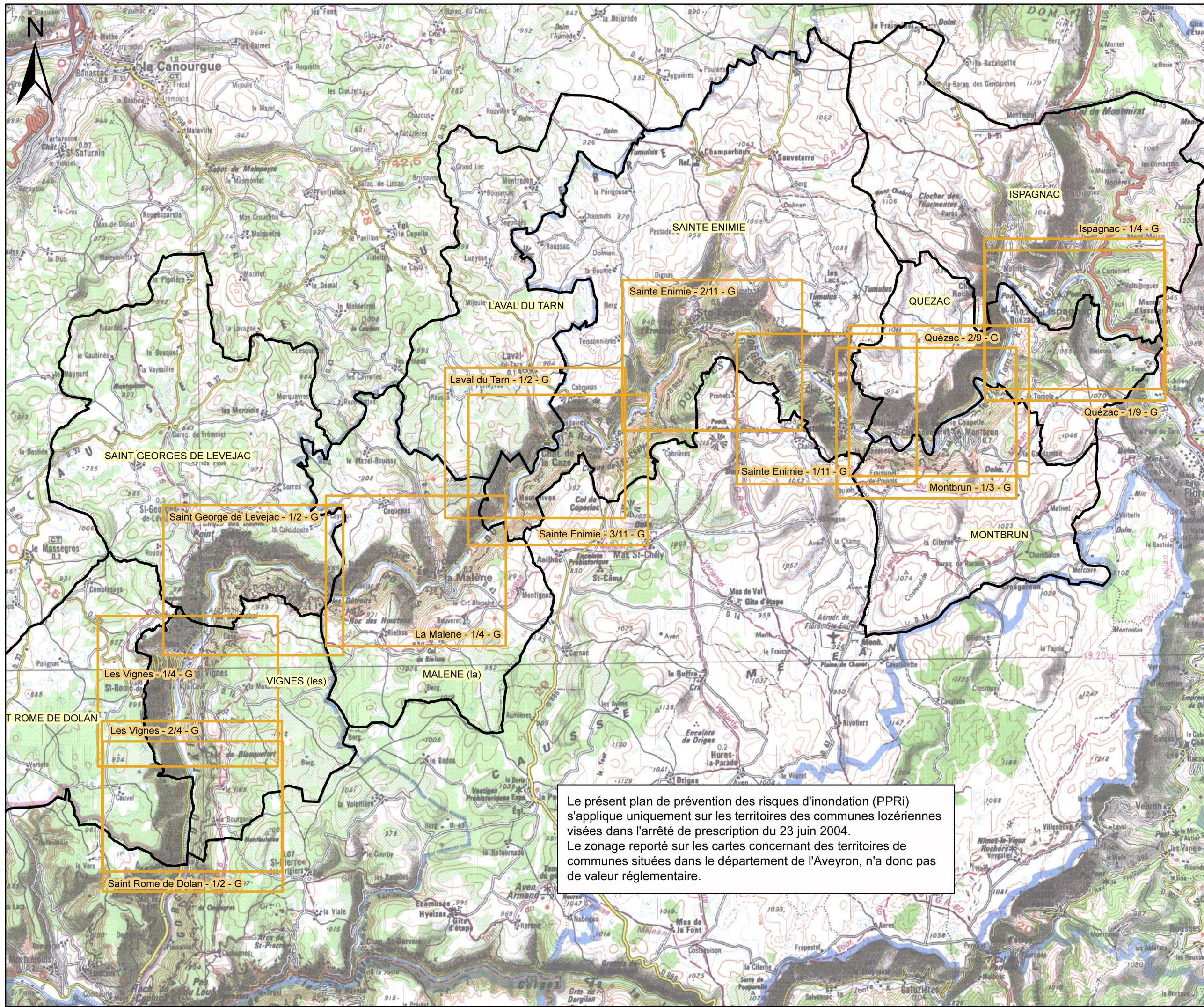
Le Préfet

Guillaume LAMBERT

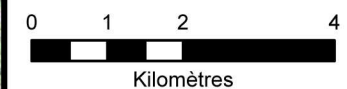
Décembre 2013

PPRI TARN

Plan d'assemblage



Le présent plan de prévention des risques d'inondation (PPRI) s'applique uniquement sur les territoires des communes lozériennes visées dans l'arrêté de prescription du 23 juin 2004. Le zonage reporté sur les cartes concernant des territoires de communes situées dans le département de l'Aveyron, n'a donc pas de valeur réglementaire.

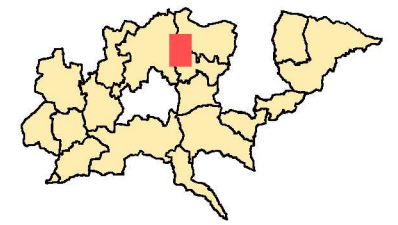


Echelle : 1:100 000

Fond :
SCAN100 IGN







PPRI TARN

Zonage réglementaire



Commune de Quézac 1/9- G

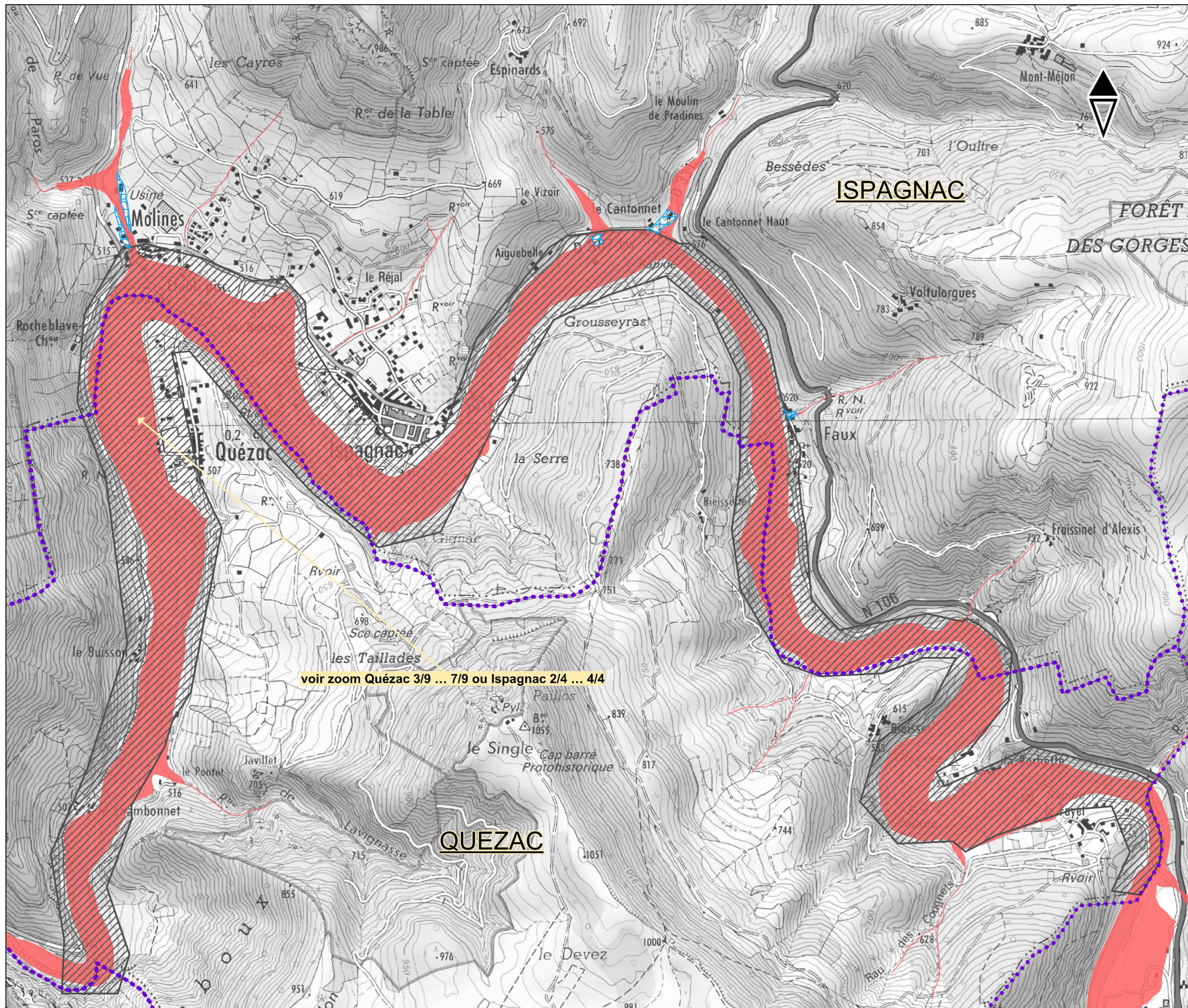
Légende

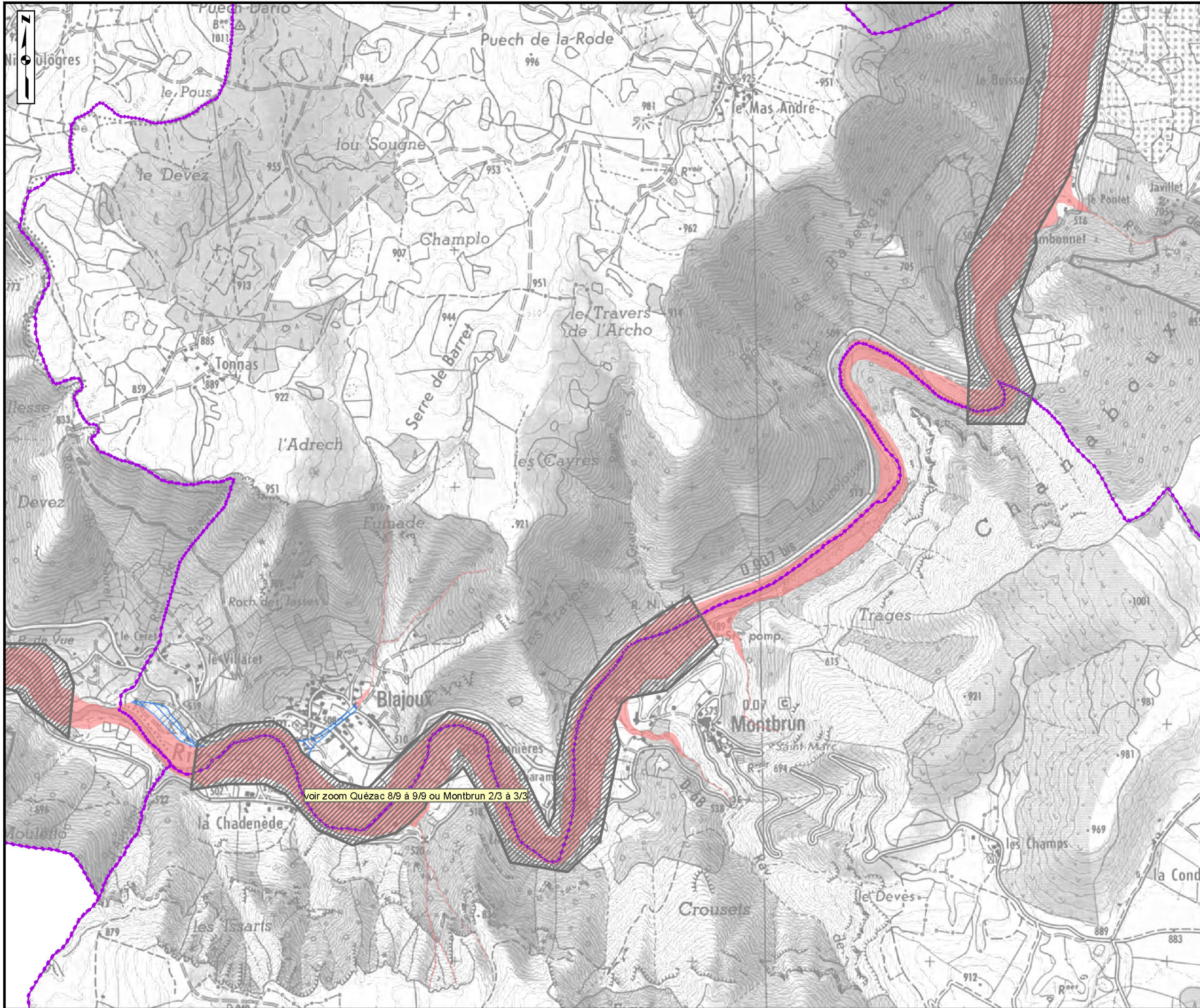
-  Limite secteur modélisé (cf cartes 1/15000ème)
-  Limite communale
-  Profil en travers modélisé et cote de la crue de référence
-  Risque d'inondation modéré ($H < 0,5m$ et $V < 0,5m/s$) défini par modélisation
-  Risque d'inondation modéré défini par une approche hydrogéomorphologique
-  Risque d'inondation fort ($H \geq 0,5m$ ou $V \geq 0,5m/s$) défini par modélisation en secteur urbanisé ou zone de protection du champ d'expansion des crues définie par une approche hydrogéomorphologique

Echelle: 1:15 000

Fond de cartes 1/15 000 ème:
Scan25 IGN, BDTopo IGN

Fond cartes :
BD Topo IGN, cadastre

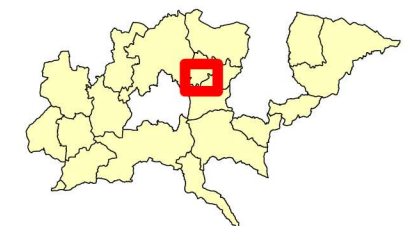




voir zoom Quézac 8/9 à 9/9 ou Montbrun 2/3 à 3/3

PPRI TARN

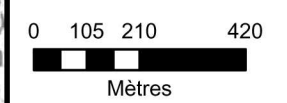
Zonage réglementaire



Quézac - 2/9 - G

Légende

- Limite secteur modélisé (cf cartes 1/15000ème)
- Limite communale
- Profil en travers modélisé et cote de la crue de référence
- Risque d'inondation modéré ($H < 0,5m$ et $V < 0,5m/s$) défini par modélisation
- Risque d'inondation modéré défini par une approche hydrogéomorphologique
- Risque d'inondation fort ($H \geq 0,5m$ ou $V \geq 0,5m/s$) défini par modélisation en secteur urbanisé, ou zone de protection du champ d'expansion des crues définie par une approche hydrogéomorphologique



Echelle : 1:15 000

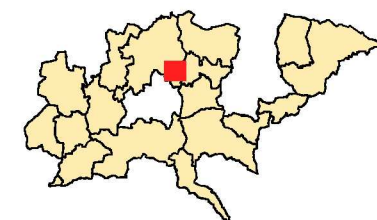
Fond cartes 1/15 000ème :
SCAN25 IGN, BDTopo IGN

Fond cartes 1/5 000ème :
Cadaastre








PPRI TARN

Zonage réglementaire



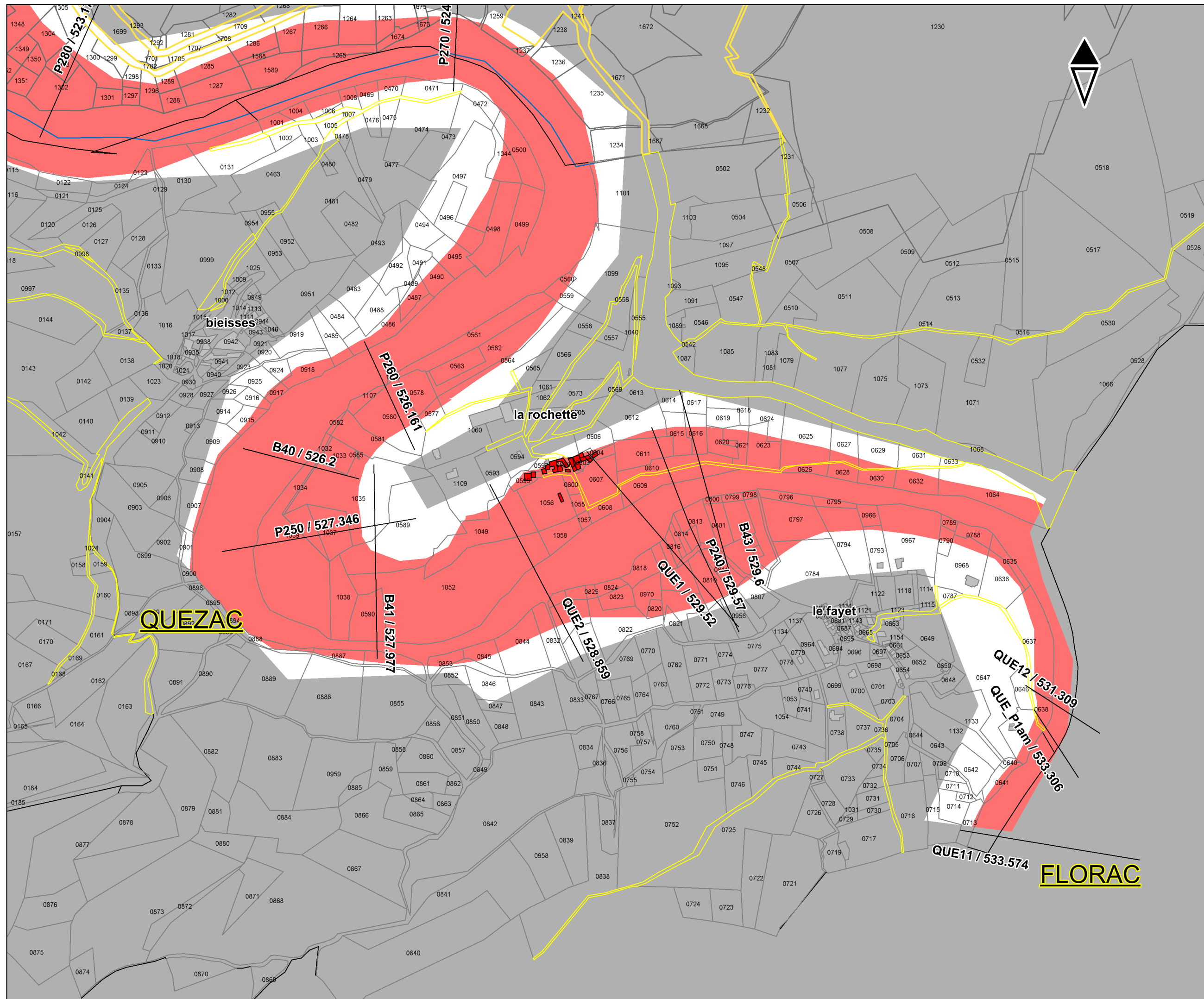
Commune de
Quézac
3/9

Légende

- 
 Limite secteur modélisé
 (cf cartes 1/15000ème)
- 
 Profil en travers modélisé et
 cote de la crue de référence
- 
 Risque d'inondation modéré
 ($H < 0,5m$ et $V < 0,5m/s$)
 défini par modélisation
- 
 Risque d'inondation modéré
 défini par une approche
 hydrogéomorphologique
- 
 Risque d'inondation fort
 ($H \geq 0,5m$ ou $V \geq 0,5m/s$)
 défini par modélisation en
 secteur urbanisé ou zone
 de protection du champ
 d'expansion des crues
 définie par une approche
 hydrogéomorphologique

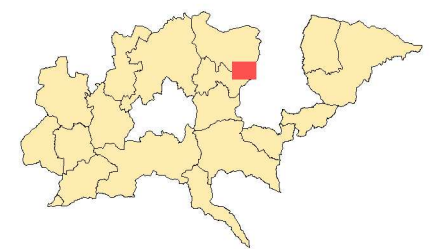
Echelle 1:5000

Fond cartes :
BD Topo IGN, cadastre




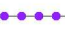




PPRI TARN

Zonage réglementaire



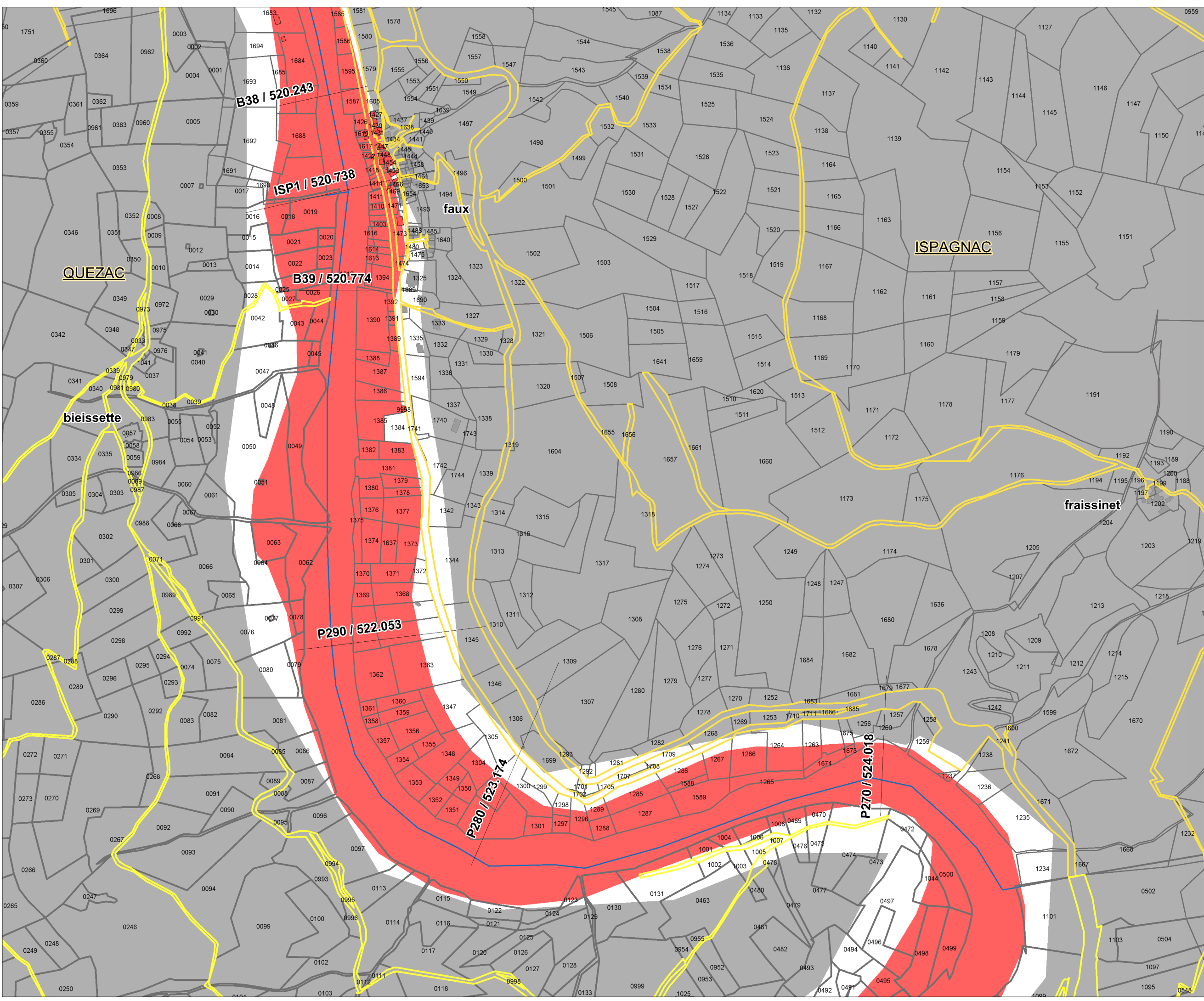
**Commune de
Quézac
4/9**

Légende

-  Limite secteur modélisé (cf cartes 1/15000ème)
-  Limite communale
-  Profil en travers modélisé et cote de la crue de référence
-  Risque d'inondation modéré ($H < 0,5m$ et $V < 0,5m/s$) défini par modélisation
-  Risque d'inondation modéré défini par une approche hydrogéomorphologique
-  Risque d'inondation fort ($H \geq 0,5m$ ou $V \geq 0,5m/s$) défini par modélisation en secteur urbanisé, ou zone de protection des champ d'expansion des crues définie par une approche hydrogéomorphologique

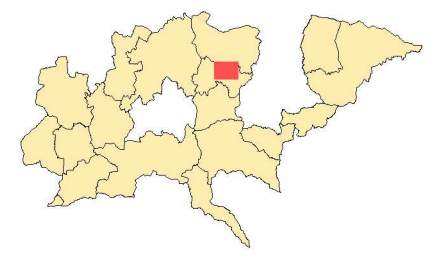
Echelle 1:5000

Fond cartes :
BD Topo IGN, cadastre









PPRI TARN

Zonage réglementaire

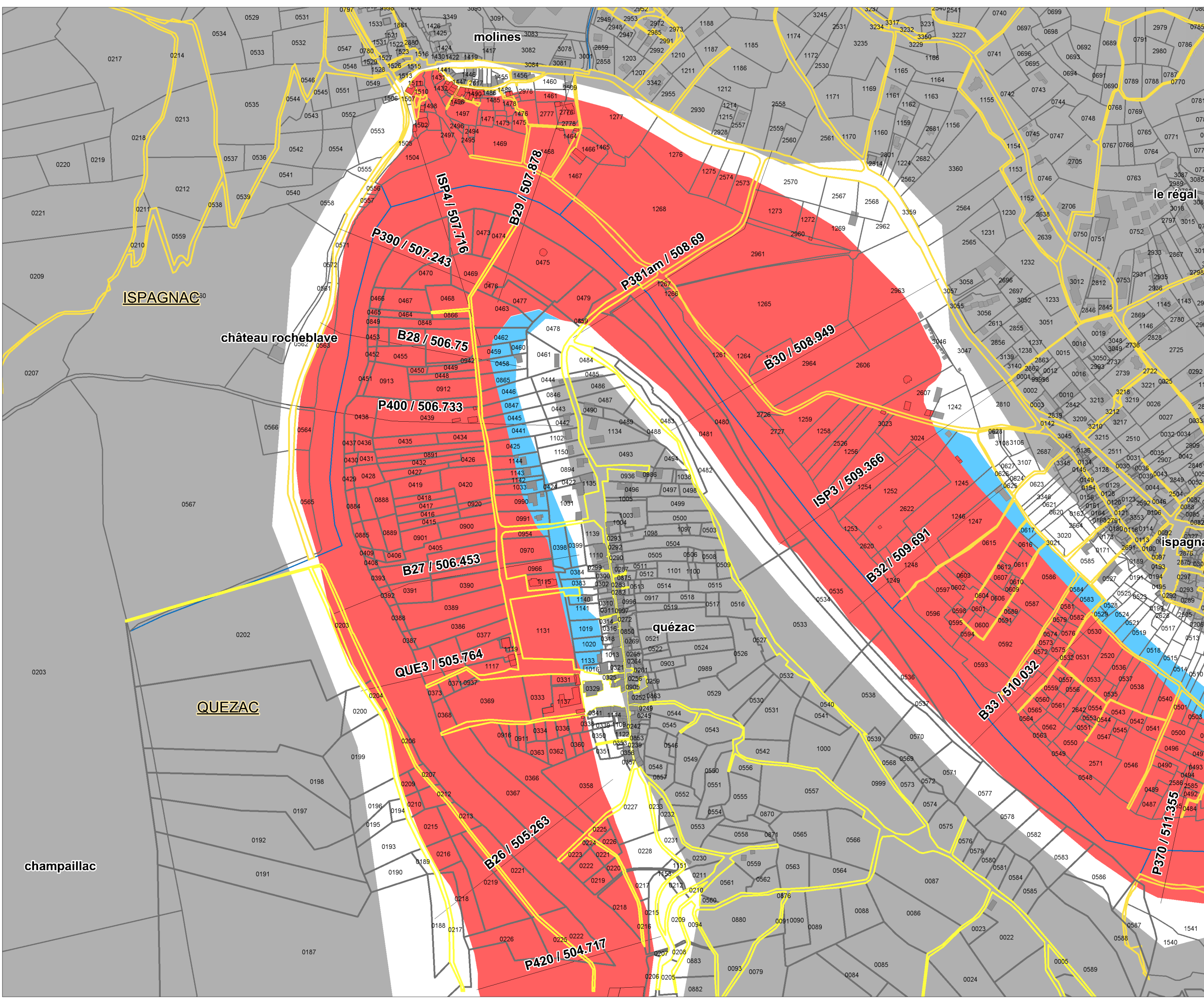


**Commune de
Quézac
5/9**

Légende

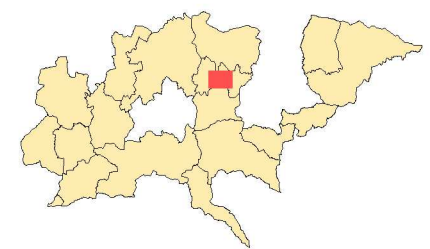
-  Limite secteur modélisé (cf cartes 1/15000ème)
-  Limite communale
-  Profil en travers modélisé et cote de la crue de référence
-  Risque d'inondation modéré ($H < 0,5m$ et $V < 0,5m/s$) défini par modélisation
-  Risque d'inondation modéré défini par une approche hydrogéomorphologique
-  Risque d'inondation fort ($H \geq 0,5m$ ou $V \geq 0,5m/s$) défini par modélisation en secteur urbanisé, ou zone de protection des crues définie par une approche hydrogéomorphologique

Echelle 1:5000




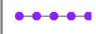




PPRI TARN

Zonage réglementaire



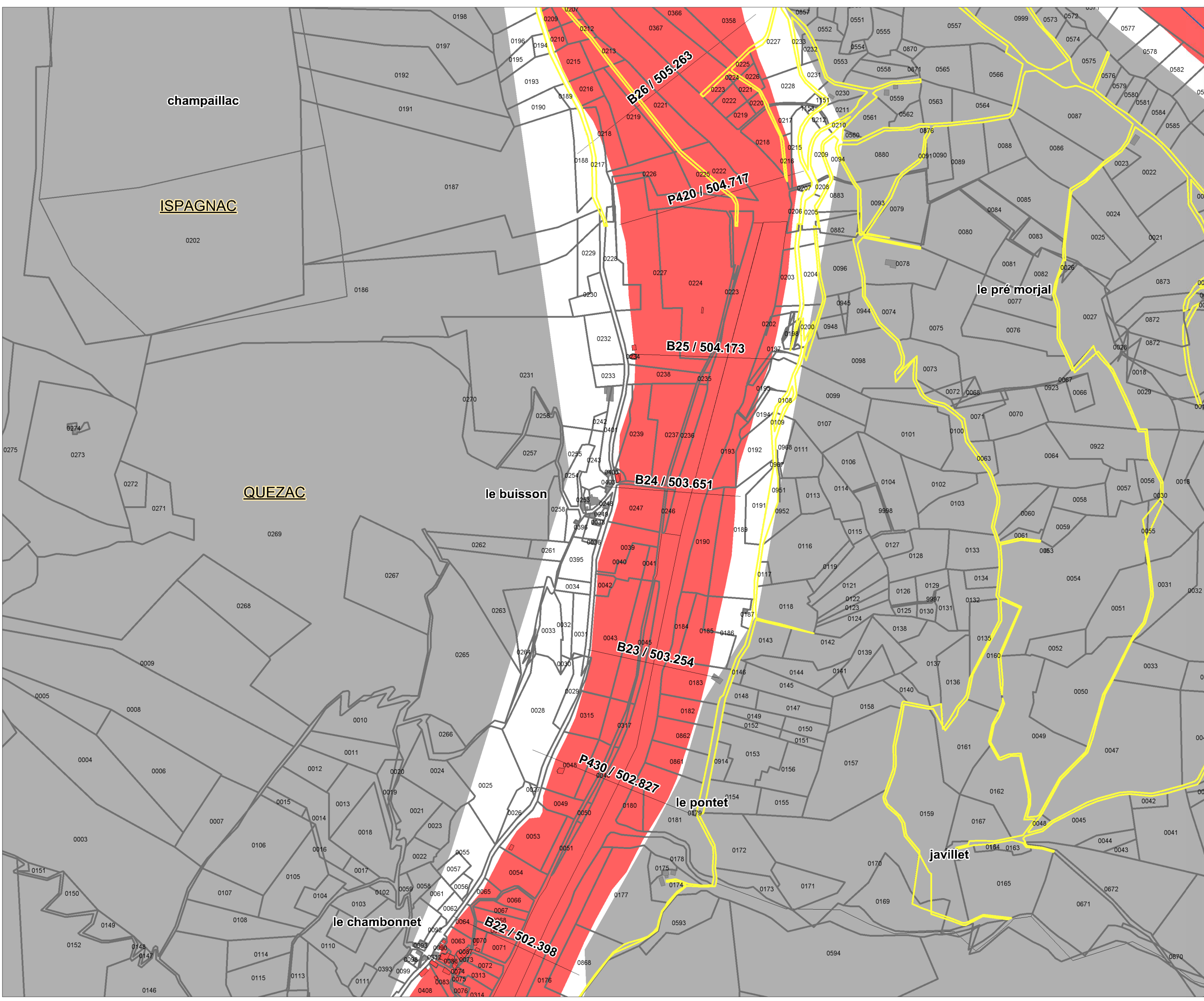
**Commune de
Quézac
6/9**

Légende

-  Limite secteur modélisé (cf cartes 1/15000ème)
-  Limite communale
-  Profil en travers modélisé et cote de la crue de référence
-  Risque d'inondation modéré (H<0,5m et V<0,5m/s) défini par modélisation
-  Risque d'inondation modéré défini par une approche hydrogéomorphologique
-  Risque d'inondation fort (H>=0,5m ou V>=0,5m/s) défini par modélisation en secteur urbanisé, ou zone de protection des crues définie par une approche hydrogéomorphologique

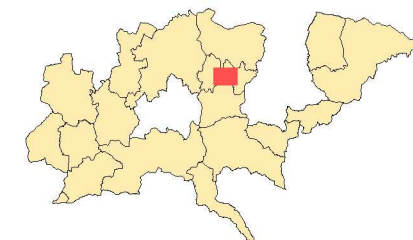
Echelle 1:5000

Fond cartes :
BD Topo IGN, cadastre









PPRI TARN

Zonage réglementaire



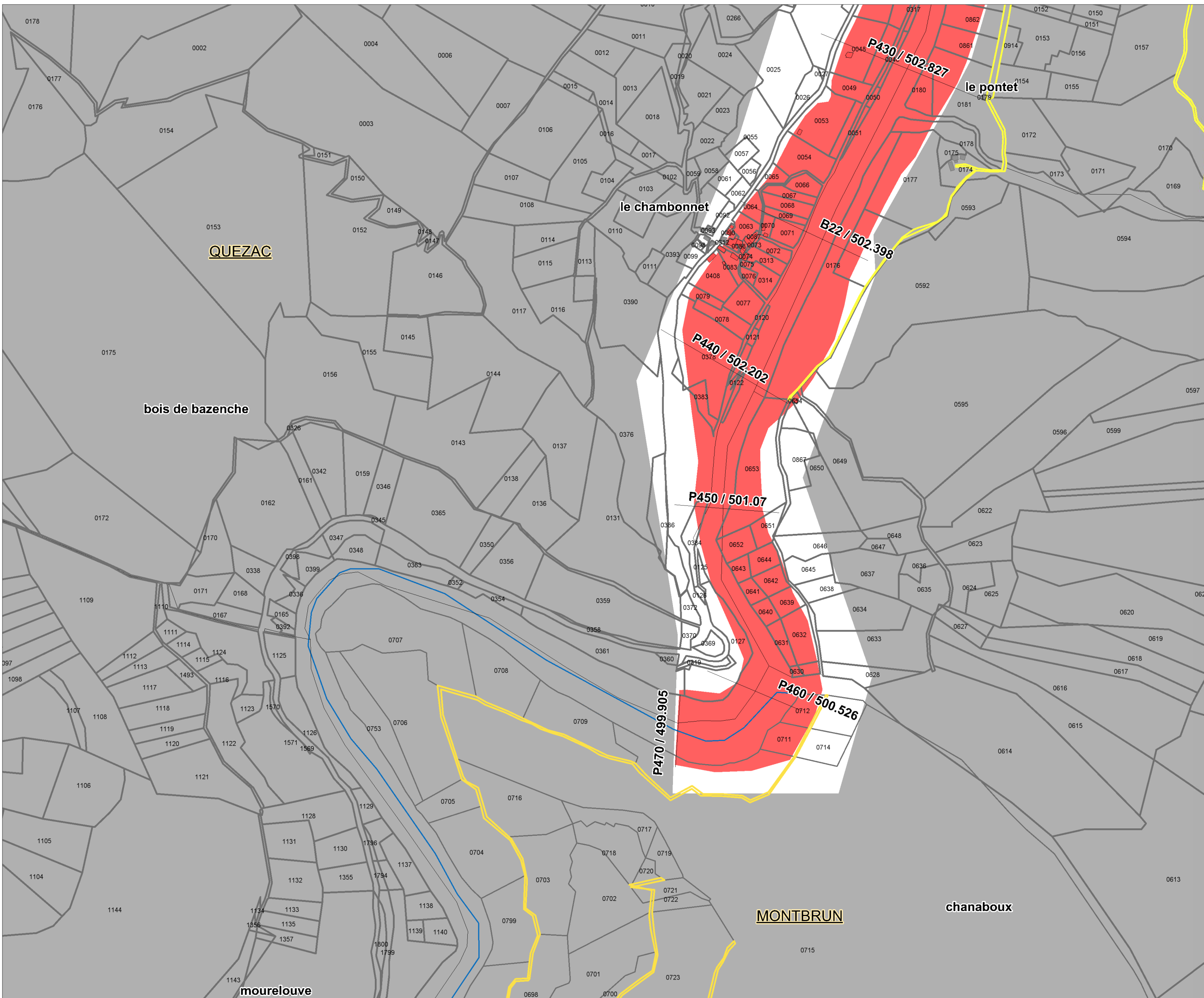
**Commune de
 Quézac
 719**

Légende

-  Limite secteur modélisé (cf cartes 1/15000ème)
-  Limite communale
-  Profil en travers modélisé et cote de la crue de référence
-  Risque d'inondation modéré ($H < 0,5\text{m}$ et $V < 0,5\text{m/s}$) défini par modélisation
-  Risque d'inondation modéré défini par une approche hydrogéomorphologique
-  Risque d'inondation fort ($H \geq 0,5\text{m}$ ou $V \geq 0,5\text{m/s}$) défini par modélisation en secteur urbanisé, ou zone de protection des crues définie par une approche hydrogéomorphologique

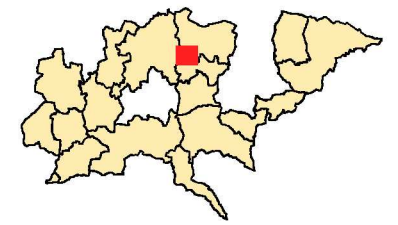
Echelle 1:5000

Fond cartes :
BD Topo IGN, cadastre








PPRI TARN

Zonage réglementaire



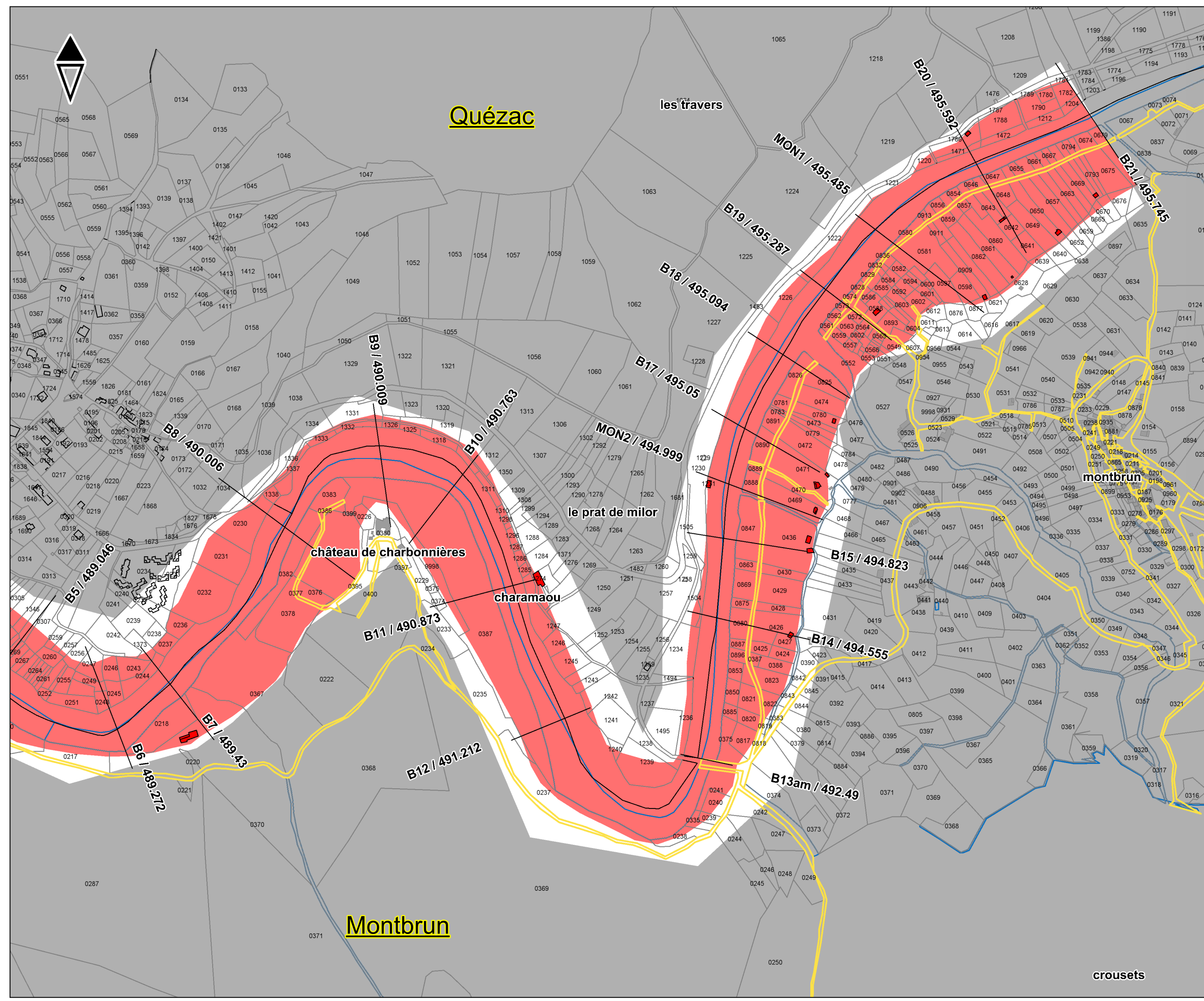
**Commune de
Quézac
8/9**

Légende

-  Limite secteur modélisé (cf cartes 1/15000ème)
-  Profil en travers modélisé et cote de la crue de référence
-  Risque d'inondation modéré ($H < 0,5m$ et $V < 0,5m/s$) défini par modélisation
-  Risque d'inondation modéré défini par une approche hydrogéomorphologique
-  Risque d'inondation fort ($H \geq 0,5m$ ou $V \geq 0,5m/s$) défini par modélisation en secteur urbanisé ou zone de protection du champ d'expansion des crues définie par une approche hydrogéomorphologique

Echelle 1:5000

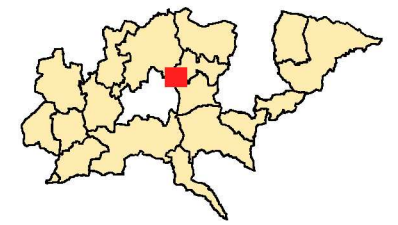
Fond cartes :
BD Topo IGN, cadastre



croussets






PPRI TARN

Zonage réglementaire



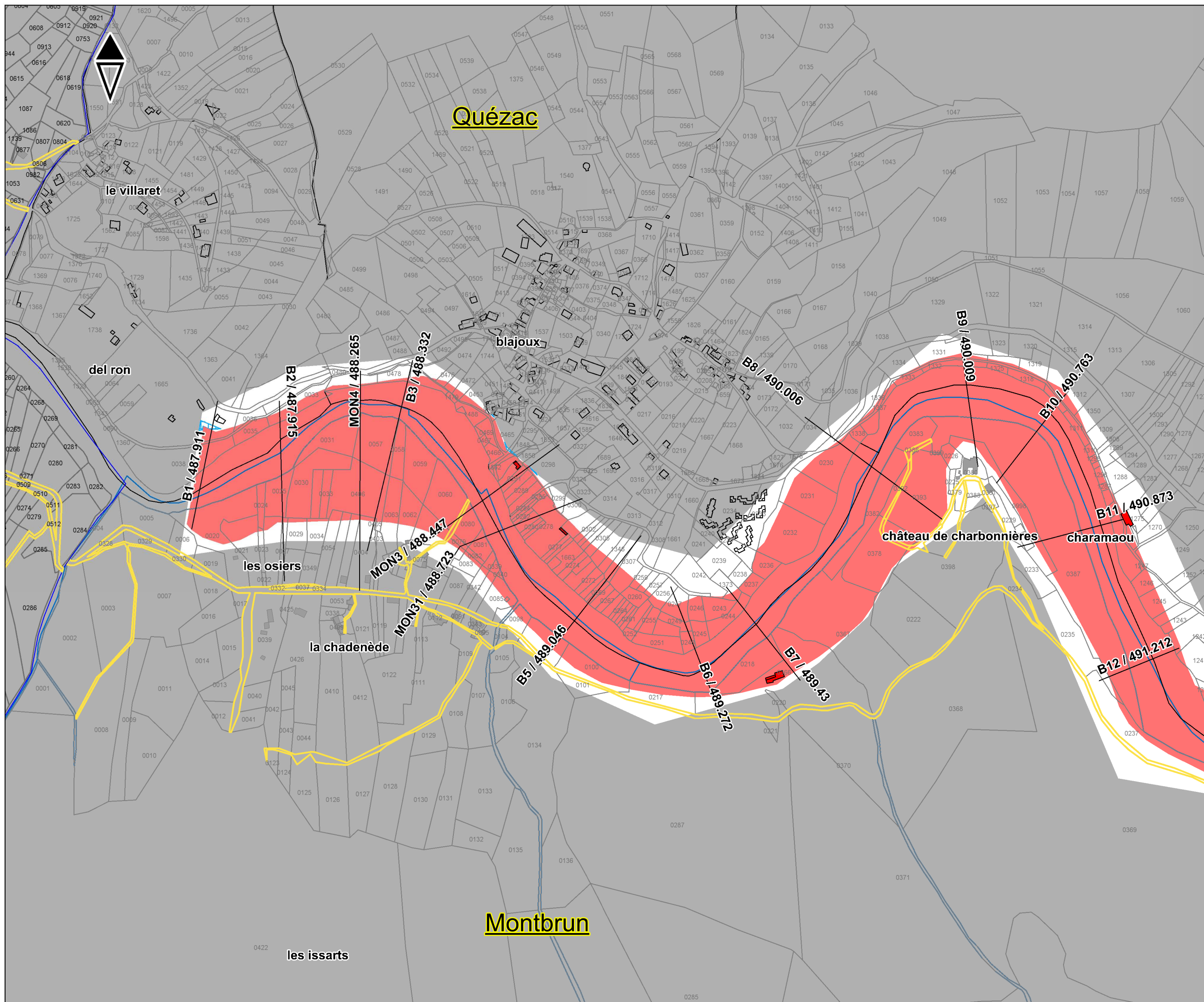
**Commune de
 Quézac
 9/9**

Légende

- 
 Limite secteur modélisé (cf cartes 1/15000ème)
- 
 Profil en travers modélisé et cote de la crue de référence
- 
 Risque d'inondation modéré ($H < 0,5m$ et $V < 0,5m/s$) défini par modélisation
- 
 Risque d'inondation modéré défini par une approche hydrogéomorphologique
- 
 Risque d'inondation fort ($H \geq 0,5m$ ou $V \geq 0,5m/s$) défini par modélisation en secteur urbanisé ou zone de protection du champ d'expansion des crues définie par une approche hydrogéomorphologique

Echelle 1:5000

Fond cartes :
BD Topo IGN, cadastre



Quézac

Montbrun

les issarts

le villaret

del ron

les osiers

la chadenède

blajoux

château de charbonnières

charamaou

B1 / 487.911
 B2 / 487.915
 MON4 / 488.265
 B3 / 488.332
 MON3 / 488.447
 MON31 / 488.723
 B5 / 489.046
 B6 / 489.212
 B7 / 489.43
 B8 / 490.006
 B9 / 490.009
 B10 / 490.763
 B11 / 490.873
 B12 / 491.212