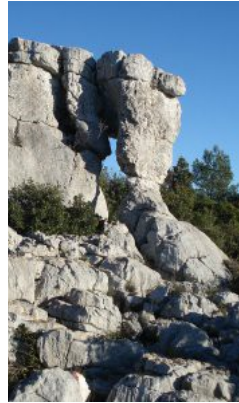


# L'ONCFS

## Office National de la Chasse et de la Faune Sauvage



## Coordination des constats et expertises vétérinaires

### En Languedoc - Roussillon



## Mise en place d'une convention

### **Aveyron 2015**

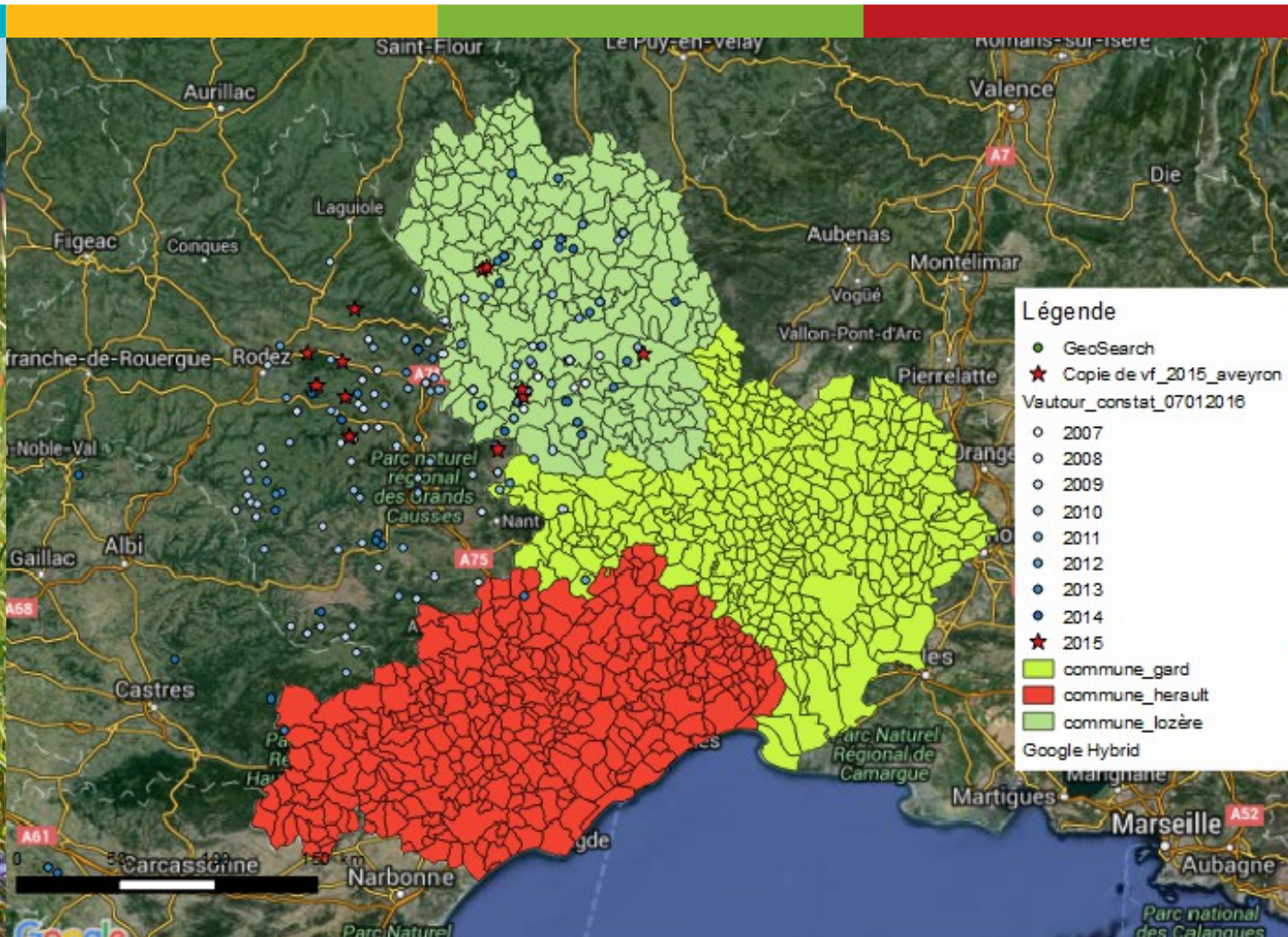
- 8 constats (7 bovins ; 1 ovins) aucune expertise vétérinaire

### **Lozère 2015**

- 5 constats
- 1 pas d'intervention ; 4 consommations post-mortem ;
- 3 expertises vétérinaires



# Mise en place d'une convention





# Merci de votre attention



## Mise en place d'une convention

### **ONCFS / Groupement Vétérinaire du LR**

- financement de l'expertise par la DREAL LR

### **Objectif**

- impartialité de l'expertise et du constat
- mieux comprendre le rôle joué par les vautours
- associer une connaissance vétérinaire indispensable
- apporter des éléments à l'éleveur ( si possible)



# Le contenu de la convention

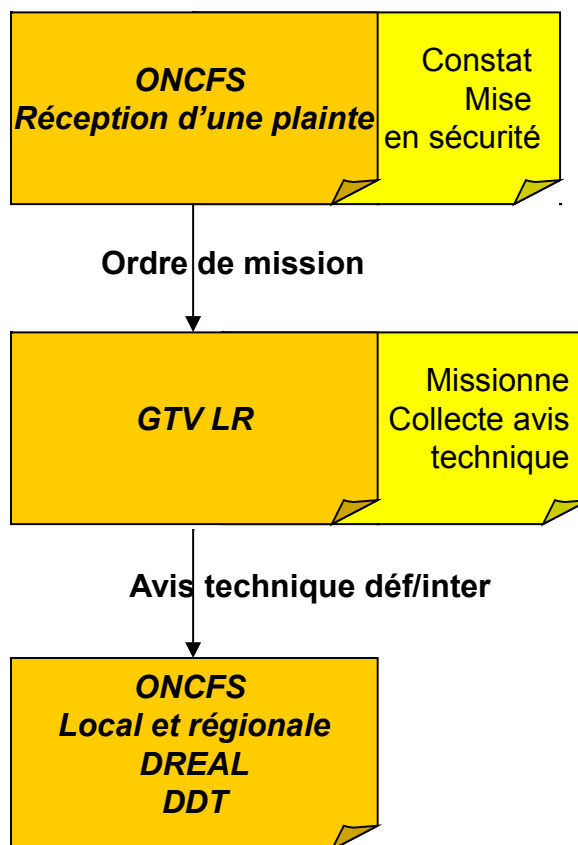


## **S'engager à réaliser une expertise commune**

- **sur l'état sanitaire au moment des fait**
- **la nature des dommages causés**

# Le contenu de la convention

## Le déroulement de l'expertise



# Le contenu de la convention

## Le déroulement de l'expertise

- **Délai d'intervention : le jour de la plainte au plus tard le lendemain**
- **Constat ONCFS** (preuve de passage de vautour, traces autres prédateurs, photo de la scène...)
- **Constats vétérinaires** ( autopsie, biopsie, photo des blessures, prélèvements...)
- **ONCFS fait signer le constat d'enquête par le(s) témoin(s)**
- **Rédaction du rapport d'analyse au plus tard une semaine après le constat ( pré-rapport si besoin d'analyse)**