

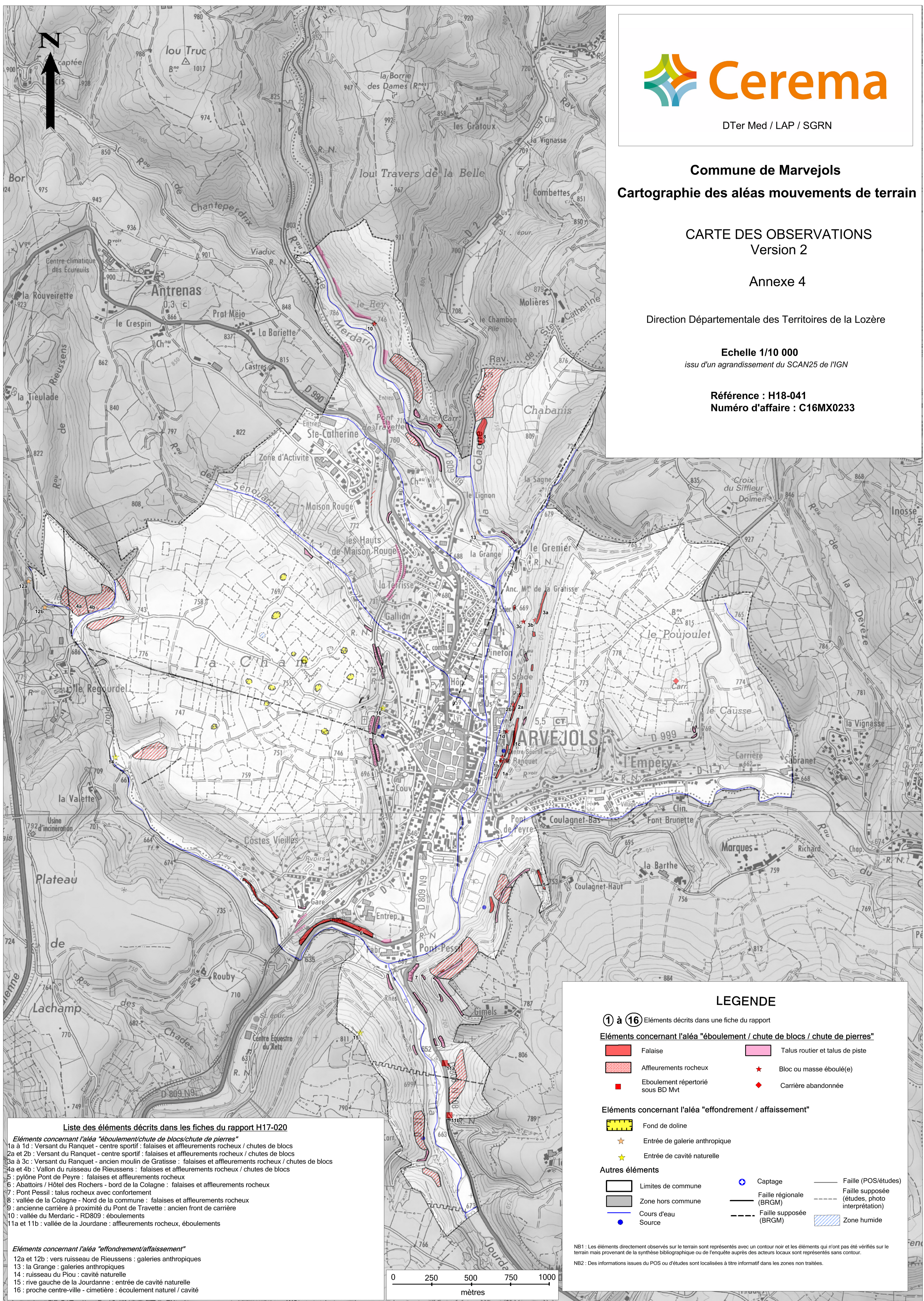
Commune de Marvejols
Cartographie des aléas mouvements de terrain
CARTE DES OBSERVATIONS
 Version 2

Annexe 4

Direction Départementale des Territoires de la Lozère

Echelle 1/10 000

issu d'un agrandissement du SCAN25 de l'IGN

Référence : H18-041
Numéro d'affaire : C16MX0233


LEGENDE

① à ⑩ Eléments décrits dans une fiche du rapport

Eléments concernant l'aléa "éboulement / chute de blocs / chute de pierres"

	Falaise		Talus routier et talus de piste
	Affleurements rocheux		Bloc ou masse éboulé(e)
	Eboulement répertorié sous BD Mvt		Carrière abandonnée

Eléments concernant l'aléa "effondrement / affaissement"

	Fond de doline		Captage		Faïlle (POS/études)
	Entrée de galerie anthropique		Faïlle régionale (BRGM)		Faïlle supposée (études, photo interprétation)
	Entrée de cavité naturelle		Faïlle supposée (BRGM)		Zone humide

Autres éléments

	Limites de commune		Source
	Zone hors commune		

Liste des éléments décrits dans les fiches du rapport H17-020

Eléments concernant l'aléa "éboulement/chute de blocs/chute de pierres"

1a à 1d : Versant du Ranquet - centre sportif : falaises et affleurements rocheux / chutes de blocs
 2a et 2b : Versant du Ranquet - centre sportif : falaises et affleurements rocheux / chutes de blocs
 3a à 3c : Versant du Ranquet - ancien moulin de Gratsse : falaises et affleurements rocheux / chutes de blocs
 4a et 4b : Vallon du ruisseau de Rieussens : falaises et affleurements rocheux / chutes de blocs
 5 : pylône Pont de Peyre : falaises et affleurements rocheux
 6 : Abattoirs / Hôtel des Rochers - bord de la Colagne : falaises et affleurements rocheux
 7 : Pont Pessil : talus rocheux avec confortement
 8 : vallée de la Colagne - Nord de la commune : falaises et affleurements rocheux
 9 : ancienne carrière à proximité du Pont de Travette : ancien front de carrière
 10 : vallée du Merdaric - RD809 : éboulements
 11a et 11b : vallée de la Jourdanne : affleurements rocheux, éboulements

Eléments concernant l'aléa "effondrement/affaissement"

12a et 12b : vers ruisseau de Rieussens : galeries anthropiques
 13 : la Grange : galeries anthropiques
 14 : ruisseau du Piou : cavité naturelle
 15 : rive gauche de la Jourdanne : entrée de cavité naturelle
 16 : proche centre-ville - cimetière : écoulement naturel / cavité

NB1 : Les éléments directement observés sur le terrain sont représentés avec un contour noir et les éléments qui n'ont pas été vérifiés sur le terrain mais provenant de la synthèse bibliographique ou de l'enquête auprès des acteurs locaux sont représentés sans contour.
 NB2 : Des informations issues du POS ou d'études sont localisées à titre informatif dans les zones non traitées.

