

Commune de Saint Germain du Teil
Cartographie des aléas mouvements de terrain

CARTE D'ALEA "ÉBOULEMENT, CHUTES DE BLOCS ET DE PIERRES"

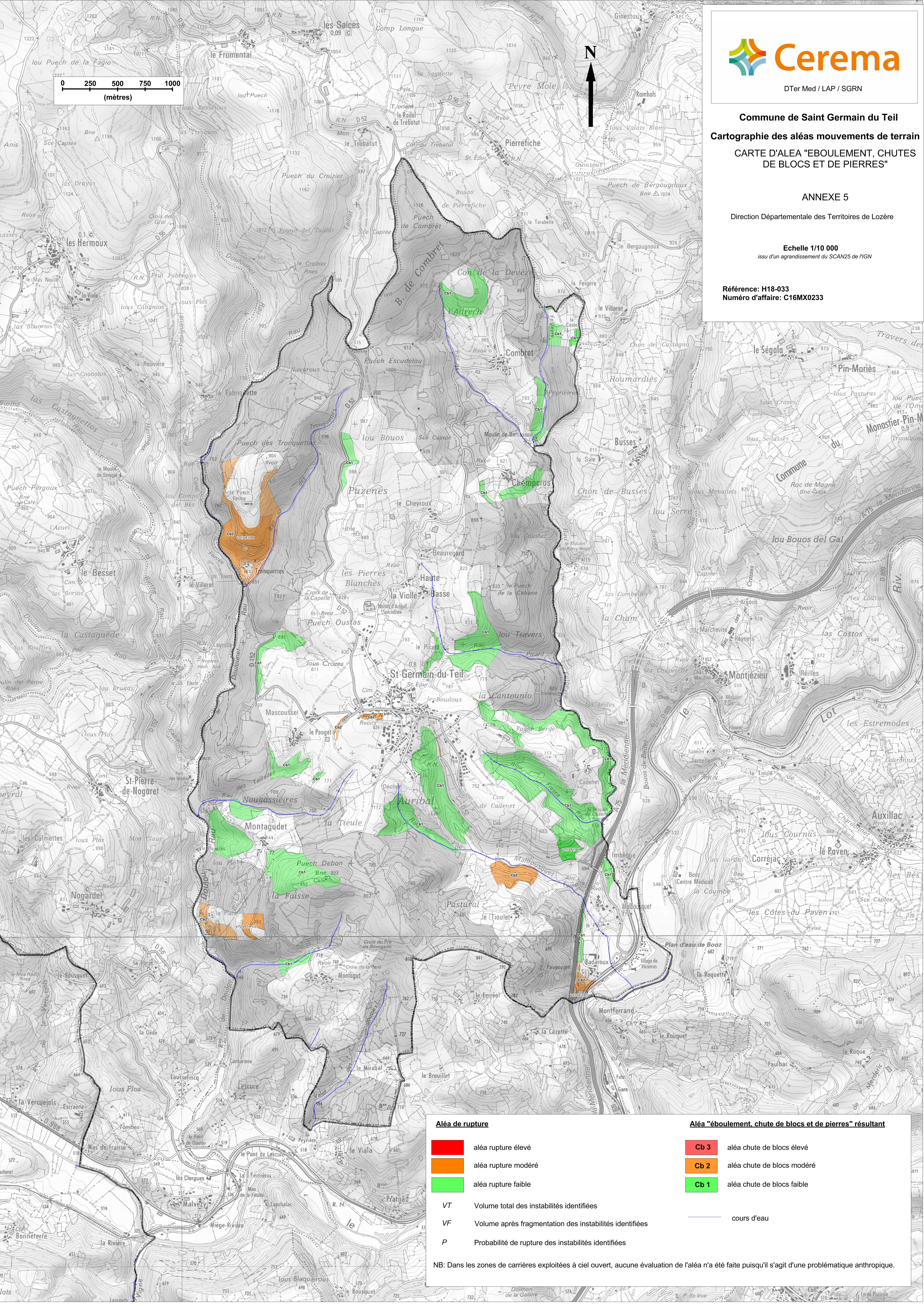
ANNEXE 5


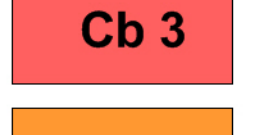
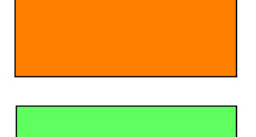
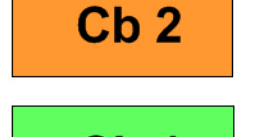

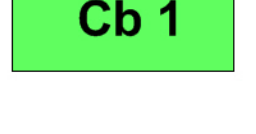
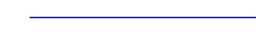
Direction Départementale des Territoires de Lozère

Echelle 1/10 000

issu d'un agrandissement du SCAN25 de l'IGN

Référence: H18-033
 Numéro d'affaire: C16MX0233



| Aléa de rupture | | Aléa "éboulement, chute de blocs et de pierres" résultant | |
|--|---|---|----------------------------|
|  | aléa rupture élevé |  | aléa chute de blocs élevé |
|  | aléa rupture modéré |  | aléa chute de blocs modéré |
|  | aléa rupture faible |  | aléa chute de blocs faible |
| VT | Volume total des instabilités identifiées |  | cours d'eau |
| VF | Volume après fragmentation des instabilités identifiées | | |
| P | Probabilité de rupture des instabilités identifiées | | |

NB: Dans les zones de carrières exploitées à ciel ouvert, aucune évaluation de l'aléa n'a été faite puisqu'il s'agit d'une problématique anthropique.