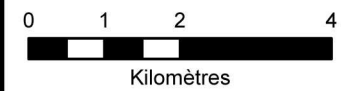
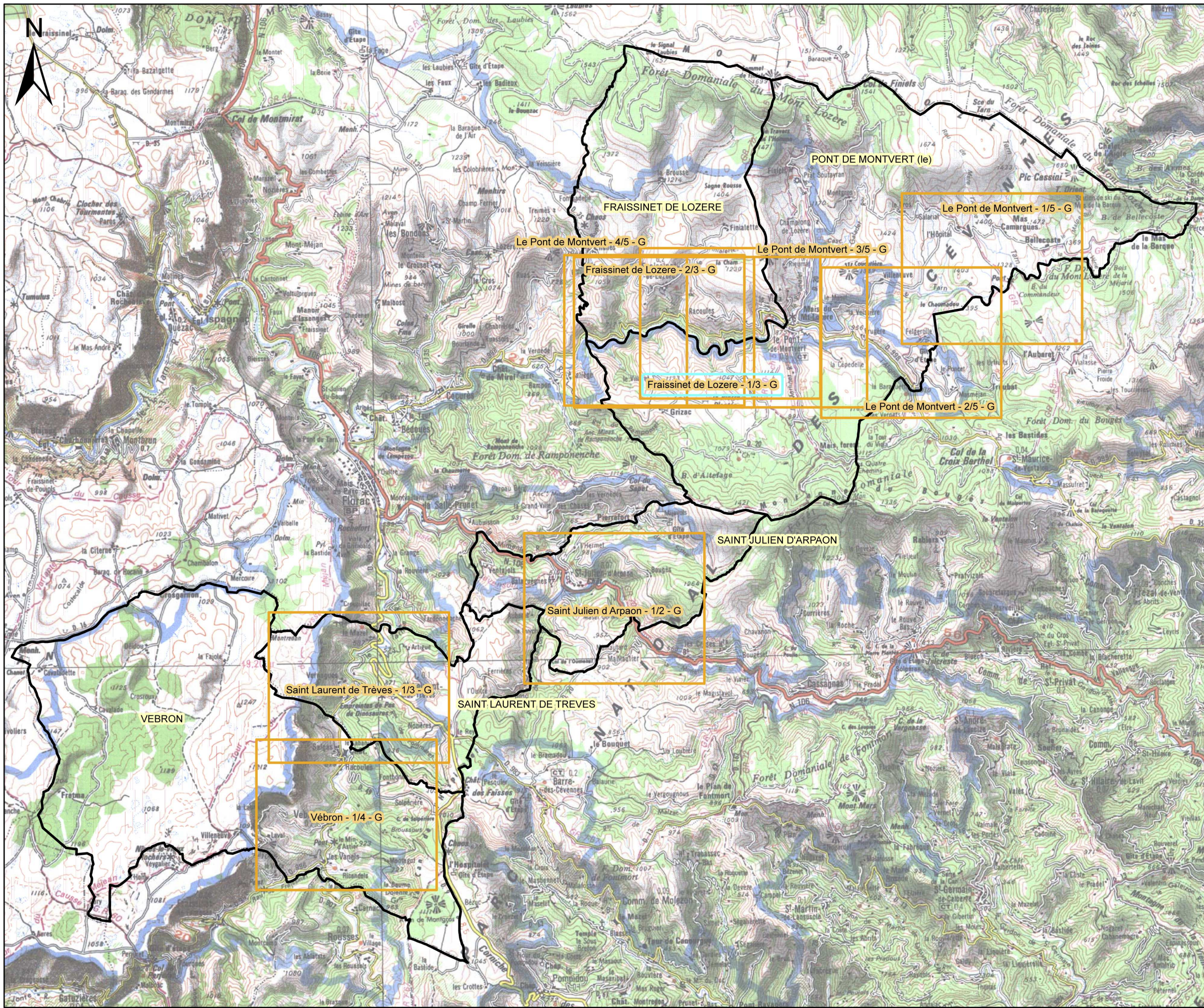


# PPRI HAUT TARN

## Plan d'assemblage



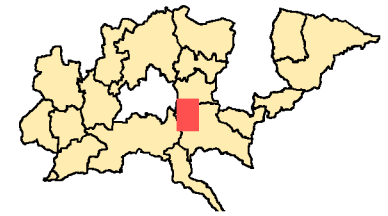
Echelle : 1:100 000

Fond :  
SCAN100 IGN









## PPRI HAUT TARN

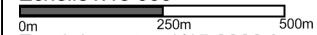
### Zonage réglementaire



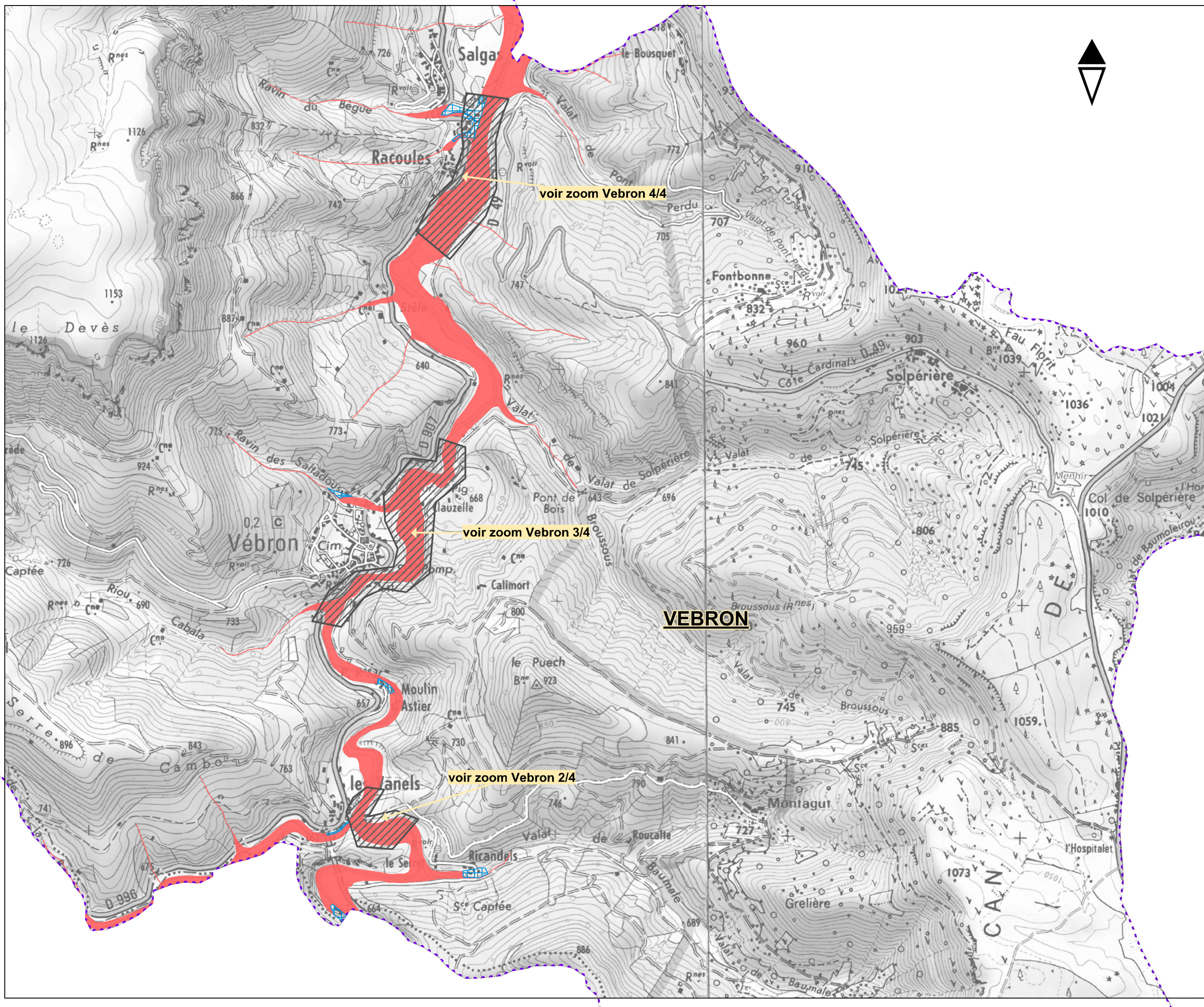
### Commune de Vébron - 1/4 - G

#### Légende

-  Limite secteur modélisé (cf cartes 1/15000ème)
-  Limite communale
-  Profil en travers modélisé et cote de la crue de référence
-  Risque d'inondation modéré ( $H < 0,5m$  et  $V < 0,5m/s$ ) défini par modélisation
-  Risque d'inondation modéré défini par une approche hydrogéomorphologique
-  Risque d'inondation fort ( $H \geq 0,5m$  ou  $V \geq 0,5m/s$ ) défini par modélisation en secteur urbanisé ou zone de protection du champ d'expansion des crues définie par une approche hydrogéomorphologique

Echelle 1:15 000  
  
 Fond de cartes 1/15 000ème:  
 Scan25 IGN, BDTopo IGN

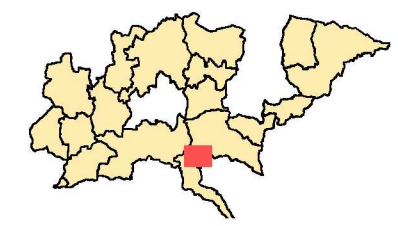
Fond cartes :  
 BD Topo IGN, cadastre










## PPRI HAUT TARN

### Zonage réglementaire



**Commune de  
 Vébron  
 2/4**

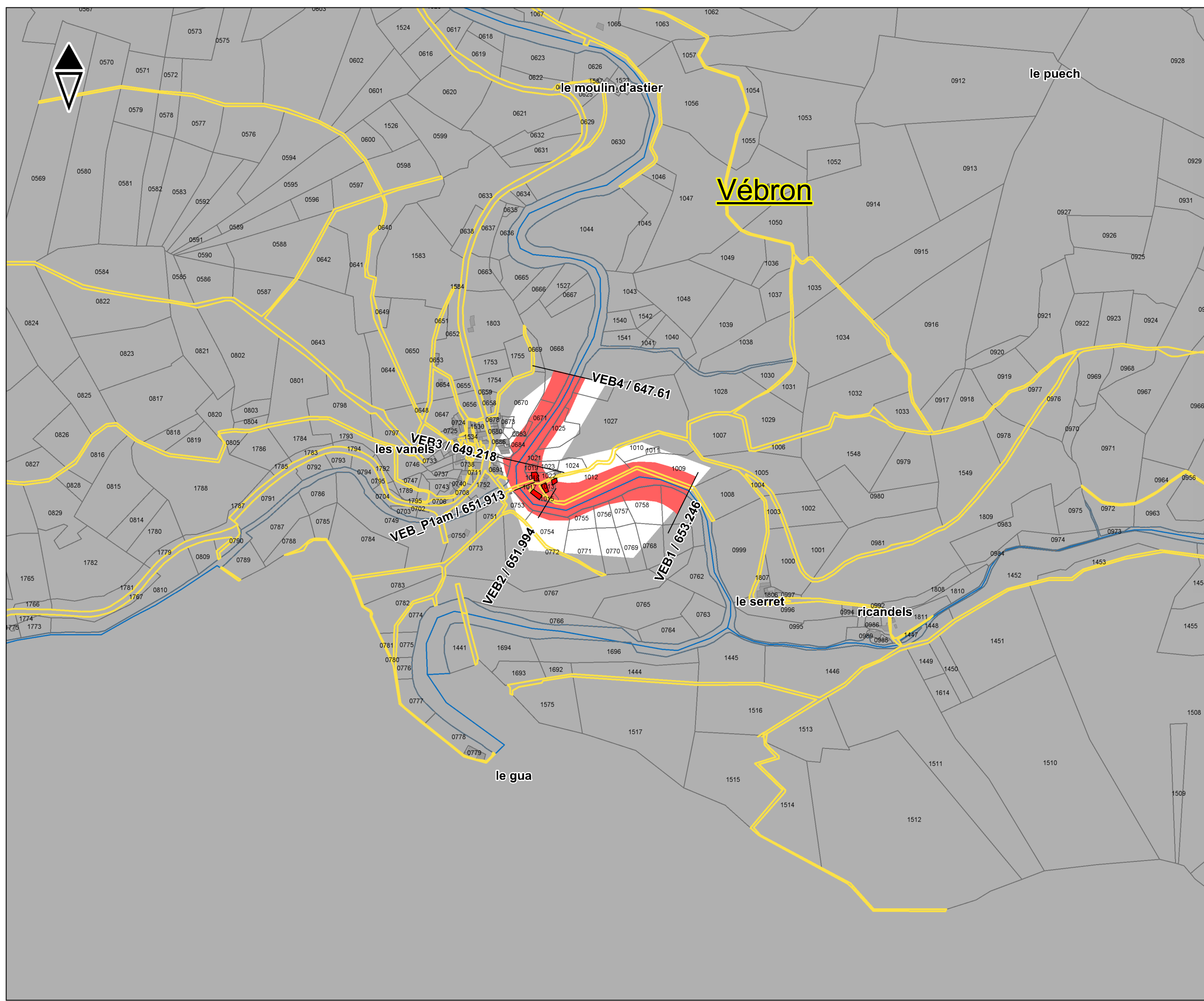
### Légende

- 
 Limite secteur modélisé  
 (cf cartes 1/15000ème)
- 
 Profil en travers modélisé et  
 cote de la crue de référence
- 
 Risque d'inondation modéré  
 ( $H < 0,5m$  et  $V < 0,5m/s$ )  
 défini par modélisation
- 
 Risque d'inondation modéré  
 défini par une approche  
 hydrogéomorphologique
- 
 Risque d'inondation fort  
 ( $H \geq 0,5m$  ou  $V \geq 0,5m/s$ )  
 défini par modélisation en  
 secteur urbanisé ou zone  
 de protection du champ  
 d'expansion des crues  
 définie par une approche  
 hydrogéomorphologique

Echelle 1:5000

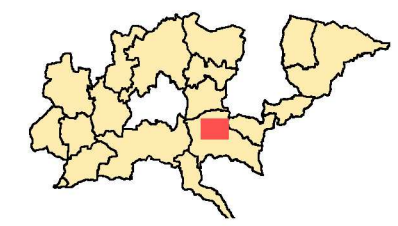
Fond de cartes 1/15 0000 ème:  
 Scan25 IGN, BDTopo IGN

Fond cartes :  
 BD Topo IGN, cadastre








## PPRI HAUT TARN

### Zonage réglementaire



**Commune de  
 Vébron  
 3/4**

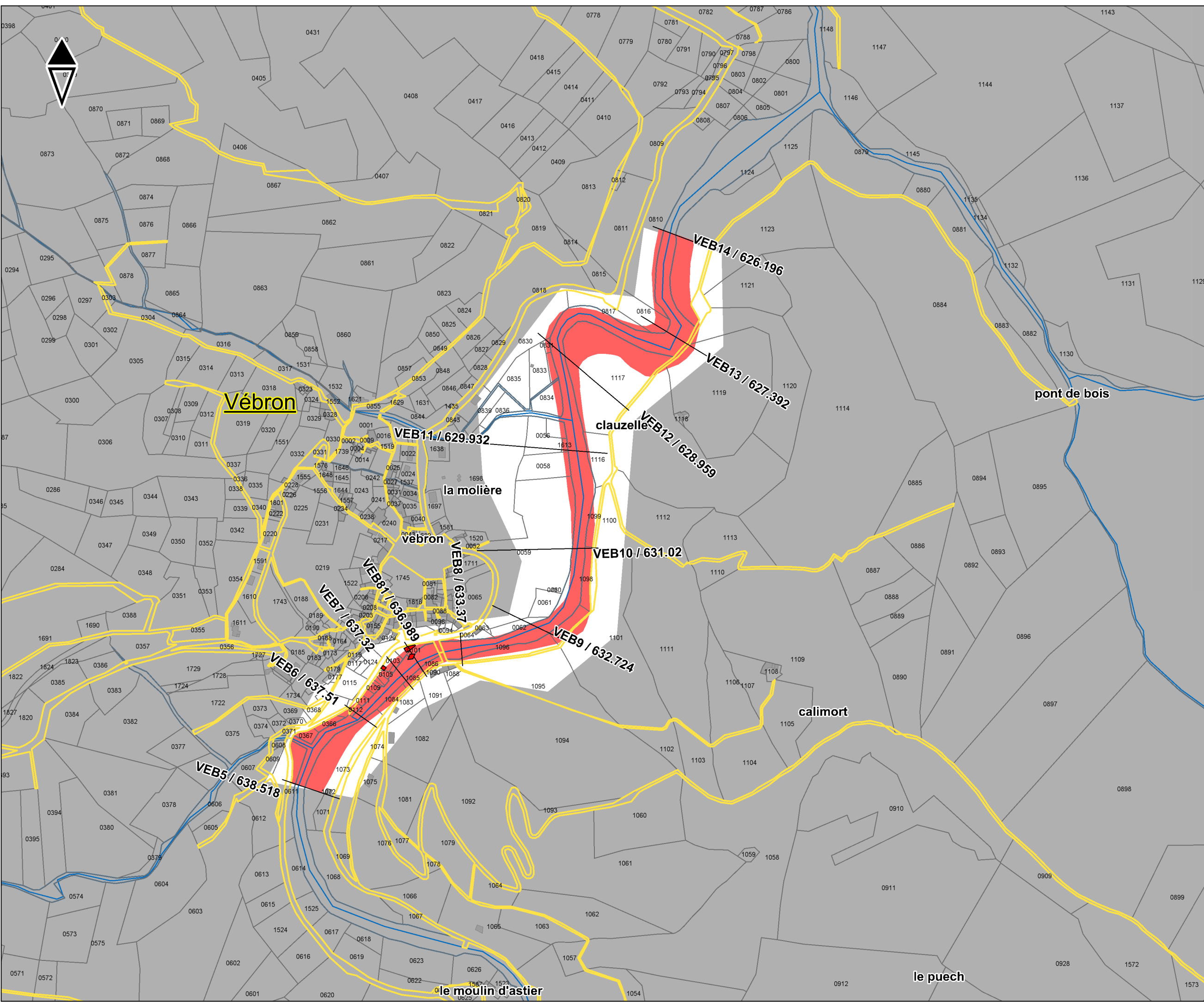
### Légende

- 
 Limite secteur modélisé  
 (cf cartes 1/15000ème)
- 
 Profil en travers modélisé et  
 cote de la crue de référence
- 
 Risque d'inondation modéré  
 ( $H < 0,5m$  et  $V < 0,5m/s$ )  
 défini par modélisation
- 
 Risque d'inondation modéré  
 défini par une approche  
 hydrogéomorphologique
- 
 Risque d'inondation fort  
 ( $H \geq 0,5m$  ou  $V \geq 0,5m/s$ )  
 défini par modélisation en  
 secteur urbanisé ou zone  
 de protection du champ  
 d'expansion des crues  
 définie par une approche  
 hydrogéomorphologique

Echelle 1:5000

Fond de cartes 1/15 0000 ème:  
 Scan25 IGN, BDTopo IGN

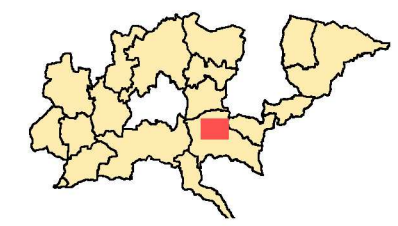
Fond cartes :  
 BD Topo IGN, cadastre










## PPRI HAUT TARN

### Zonage réglementaire



**Commune de  
Vébron  
4/4**

### Légende

-  Limite secteur modélisé (cf cartes 1/15000ème)
-  Profil en travers modélisé et cote de la crue de référence
-  Risque d'inondation modéré ( $H < 0,5m$  et  $V < 0,5m/s$ ) défini par modélisation
-  Risque d'inondation modéré défini par une approche hydrogéomorphologique
-  Risque d'inondation fort ( $H \geq 0,5m$  ou  $V \geq 0,5m/s$ ) défini par modélisation en secteur urbanisé ou zone de protection du champ d'expansion des crues définie par une approche hydrogéomorphologique

Echelle 1:5000

Fond de cartes 1/15 0000 ème:  
Scan25 IGN, BDTopo IGN

Fond cartes :  
BD Topo IGN, cadastre

