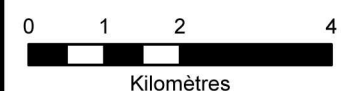
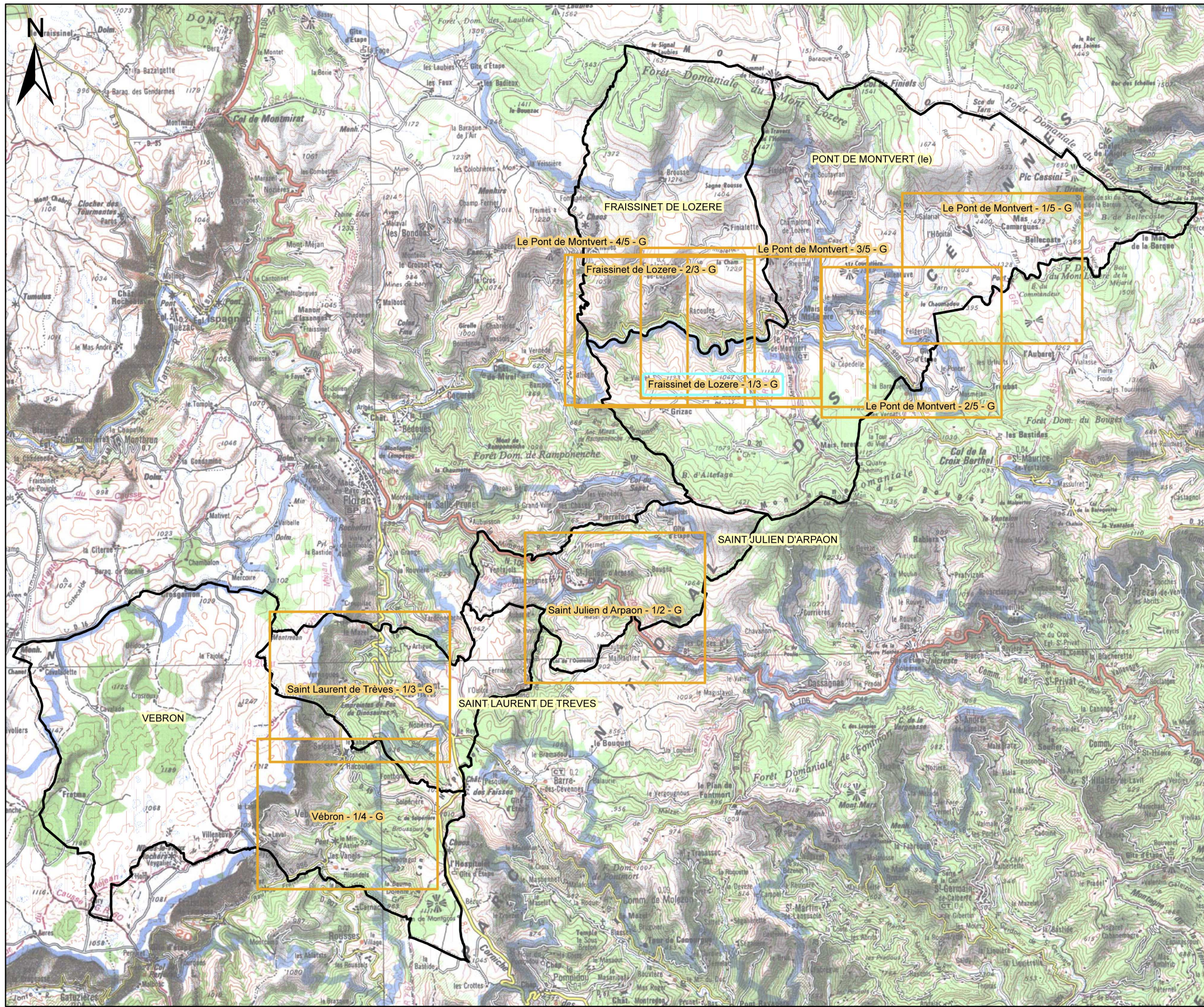


# PPRI HAUT TARN

## Plan d'assemblage



Echelle : 1:100 000

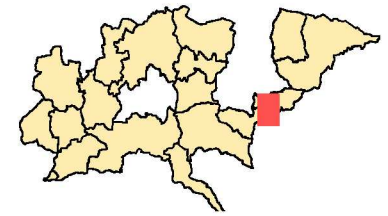
Fond :  
SCAN100 IGN






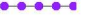




## PPRI HAUT TARN

### Zonage réglementaire



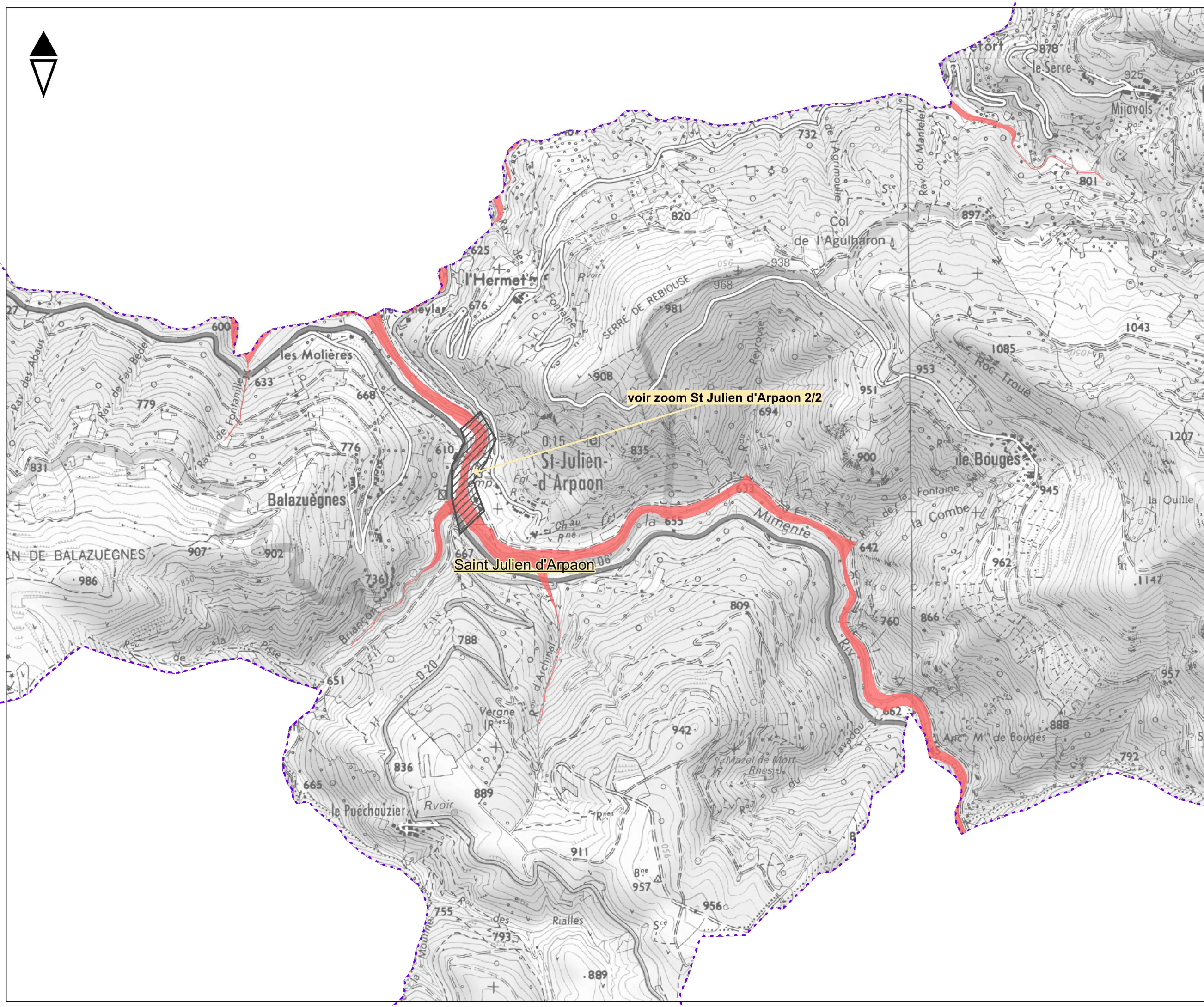
### Commune de St Julien d'Arpaon 1/2 - G

#### Légende

-  Limite secteur modélisé (cf cartes 1/15000ème)
-  Limite communale
-  Profil en travers modélisé et cote de la crue de référence
-  Risque d'inondation modéré ( $H < 0,5m$  et  $V < 0,5m/s$ ) défini par modélisation
-  Risque d'inondation modéré défini par une approche hydrogéomorphologique
-  Risque d'inondation fort ( $H \geq 0,5m$  ou  $V \geq 0,5m/s$ ) défini par modélisation en secteur urbanisé ou zone de protection du champ d'expansion des crues définie par une approche hydrogéomorphologique

Echelle: 1:15 000  
  
 Fond de cartes 1/15 000ème:  
 Scan25 IGN, BDTopo IGN

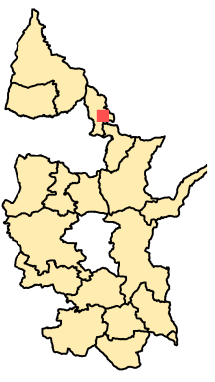
Fond cartes :  
 BD Topo IGN, cadastre










# PPRI HAUT TARN

## Zonage réglementaire



### Commune de Saint Julien d'Arpaon 2/2

#### Légende

-  Limite secteur modélisé (cf cartes 1/15000ème)
-  Profil en travers modélisé et cote de la crue de référence
-  Risque d'inondation modéré (H<0,5m et V<0,5m/s) défini par modélisation
-  Risque d'inondation modéré défini par une approche hydrogéomorphologique
-  Risque d'inondation fort (H>=0,5m ou V>=0,5m/s) défini par modélisation en secteur urbanisé ou zone de protection du champ d'expansion des crues définie par une approche hydrogéomorphologique

Echelle 1:5 000

Fond de cartes 1/15 0000 ème: Scan25 IGN, BDTopo IGN

Fond cartes : BD Topo IGN, cadastre

