





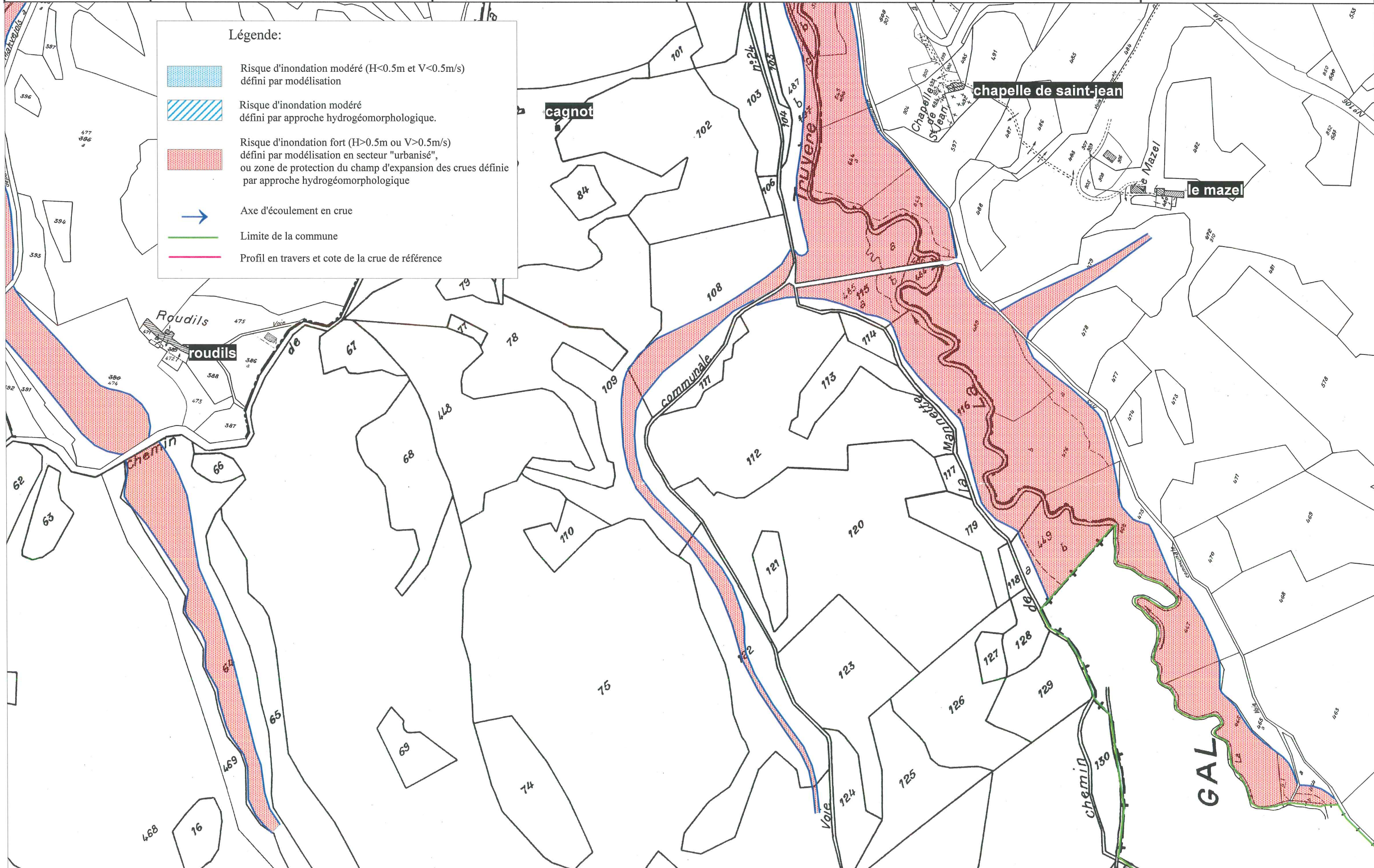


Légende:

-  Risque d'inondation modéré ($H < 0.5m$ et $V < 0.5m/s$) défini par modélisation
-  Risque d'inondation modéré défini par approche hydrogéomorphologique.
-  Risque d'inondation fort ($H > 0.5m$ ou $V > 0.5m/s$) défini par modélisation en secteur "urbanisé", ou zone de protection du champ d'expansion des crues défini par approche hydrogéomorphologique
-  Axe d'écoulement en crue
-  Limite de la commune
-  Profil en travers et cote de la crue de référence





Liberté, Égalité, Fraternité
RÉPUBLIQUE FRANÇAISE
Direction Départementale
des Territoires
Lozère

P.P.R. INONDATION

Bassin de la Truyère

Carte de zonage

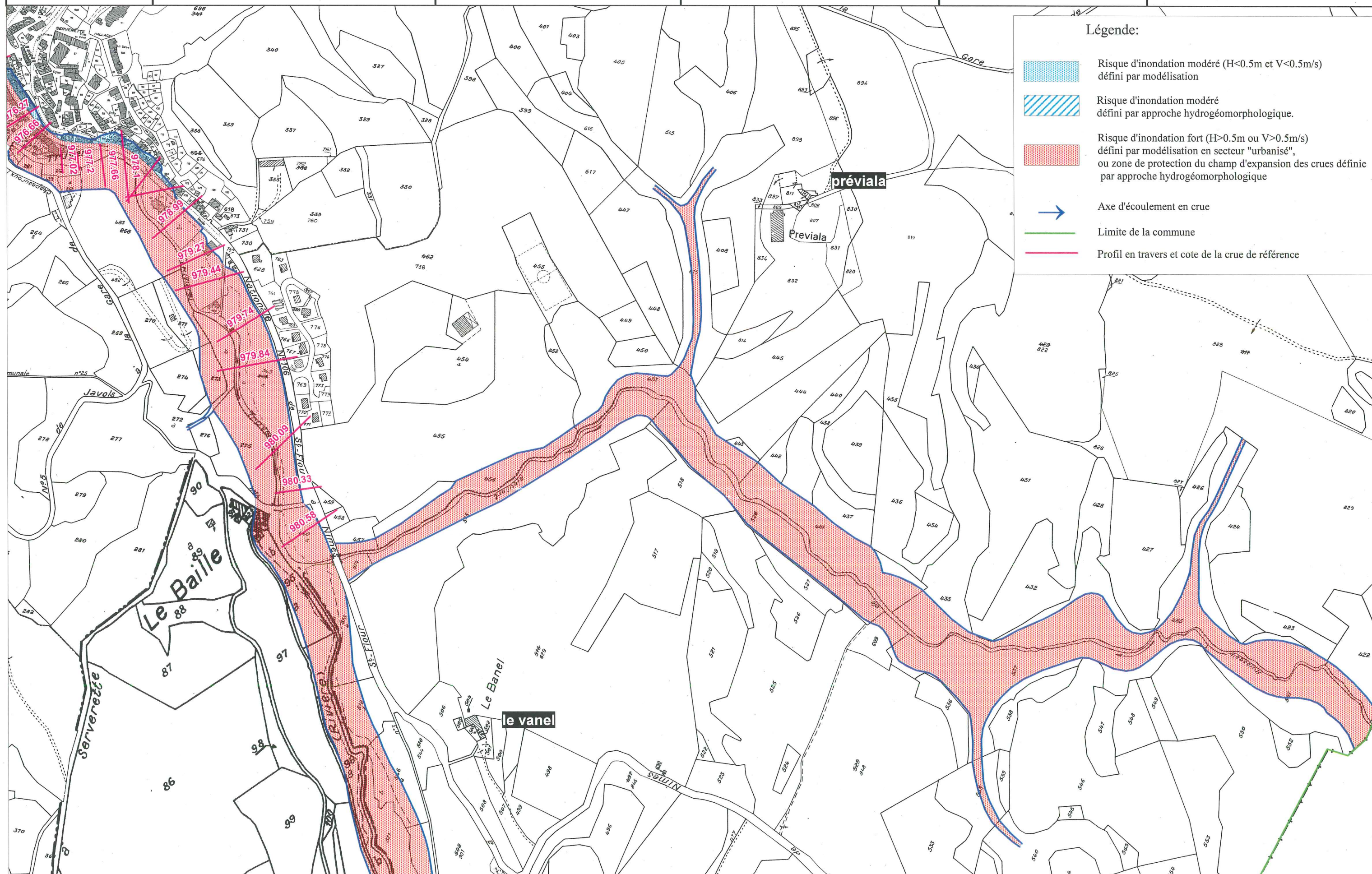
Planche 12/72

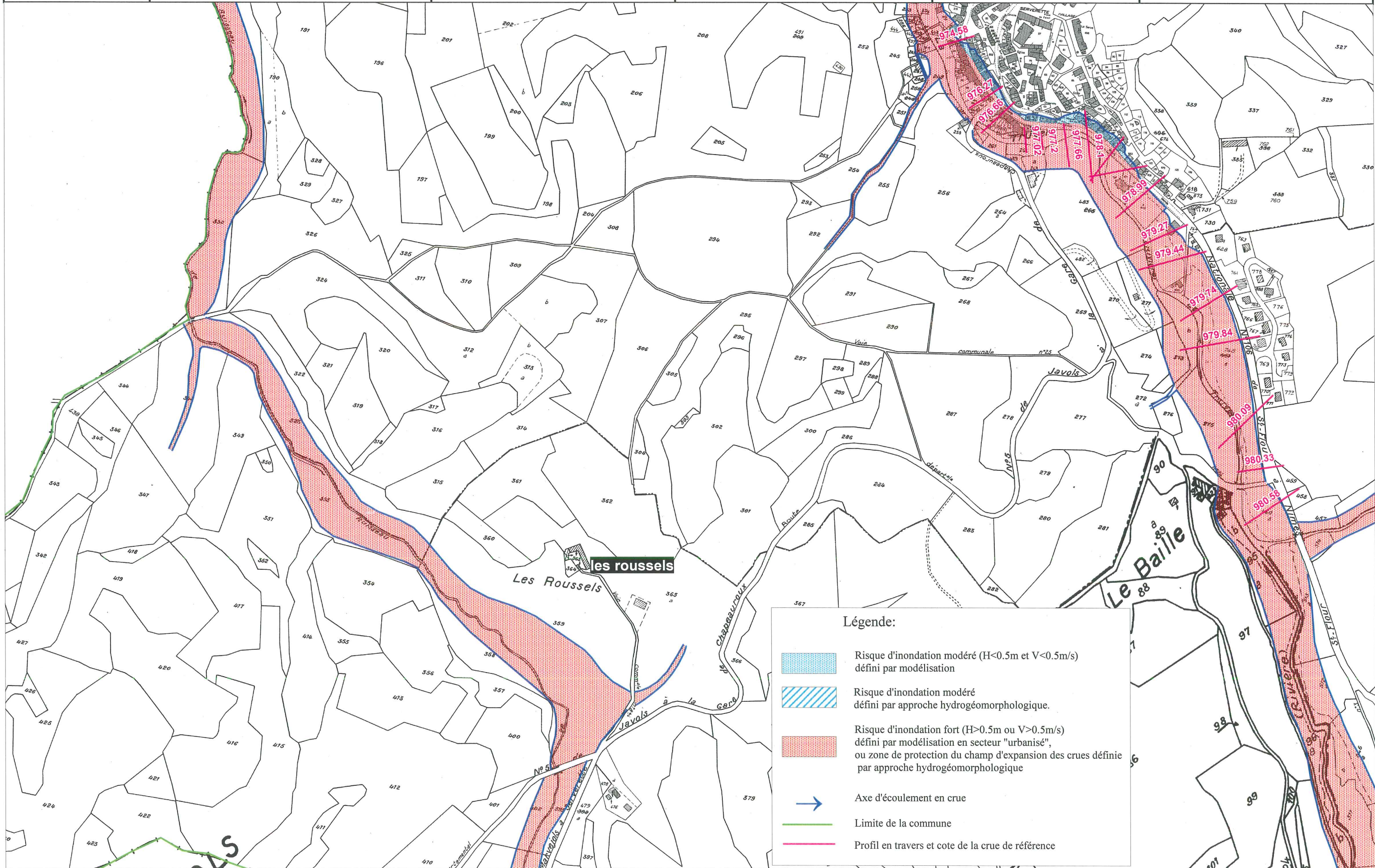
Commune

Serverette









ECHELLE 1 / 5 000









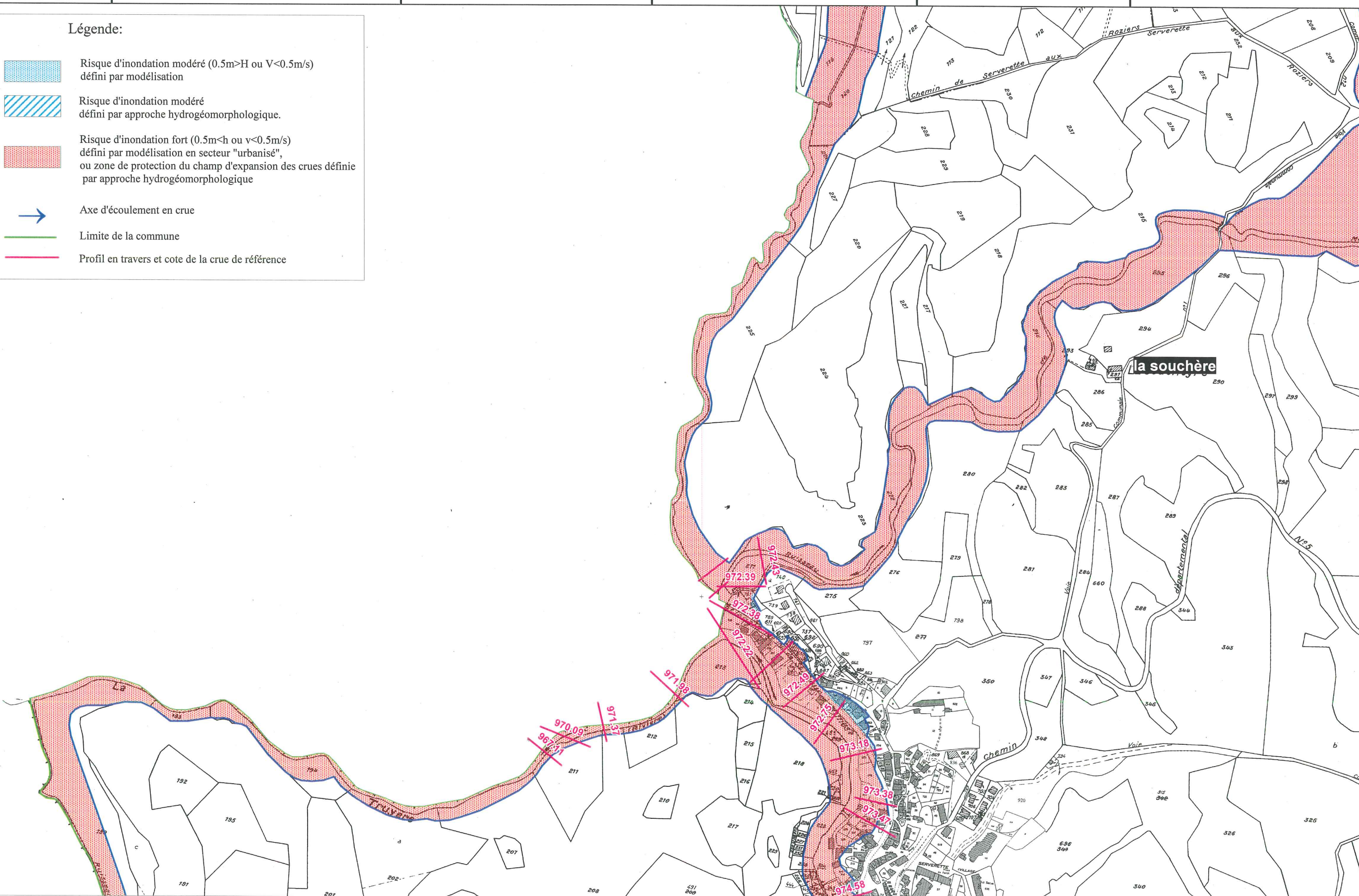


Légende:

-  Risque d'inondation modéré (H<0.5m et V<0.5m/s) défini par modélisation
-  Risque d'inondation modéré défini par approche hydrogéomorphologique.
-  Risque d'inondation fort (H>0.5m ou V>0.5m/s) défini par modélisation en secteur "urbanisé", ou zone de protection du champ d'expansion des crues définie par approche hydrogéomorphologique
-  Axe d'écoulement en crue
-  Limite de la commune
-  Profil en travers et cote de la crue de référence

Légende:

-  Risque d'inondation modéré ($0.5m > H$ ou $V < 0.5m/s$) défini par modélisation
-  Risque d'inondation modéré défini par approche hydrogéomorphologique.
-  Risque d'inondation fort ($0.5m < h$ ou $v < 0.5m/s$) défini par modélisation en secteur "urbanisé", ou zone de protection du champ d'expansion des crues définie par approche hydrogéomorphologique
-  Axe d'écoulement en crue
-  Limite de la commune
-  Profil en travers et cote de la crue de référence





Liberté - Egalité - Fraternité
RÉPUBLIQUE FRANÇAISE
Direction Départementale
des Territoires
Lozère

P.P.R. INONDATION

Bassin de la Truyère

Carte de zonage

Planche 15/72

Commune

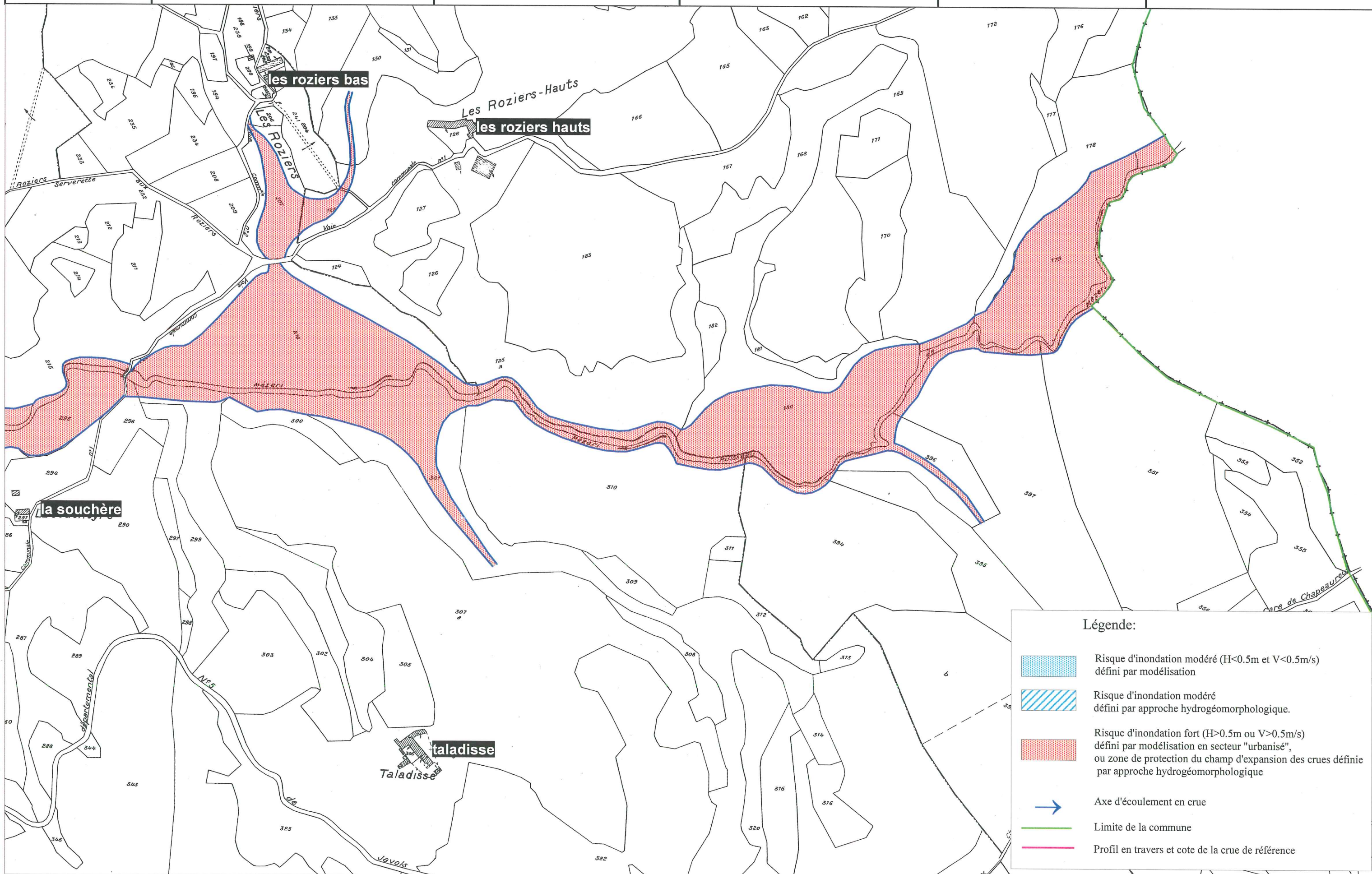
Serverette









ECHELLE 1 / 5 000









AGERIN SARL

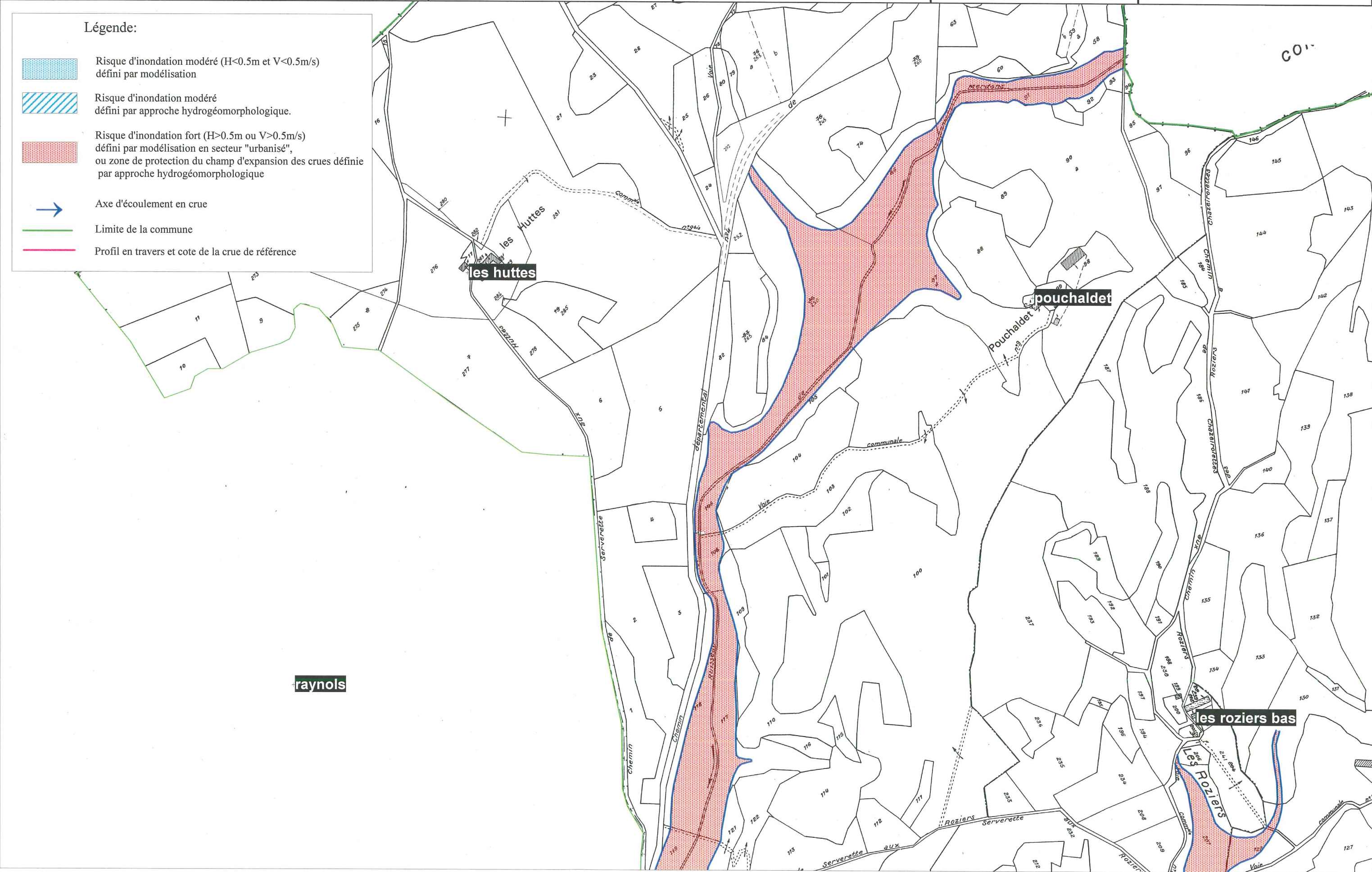


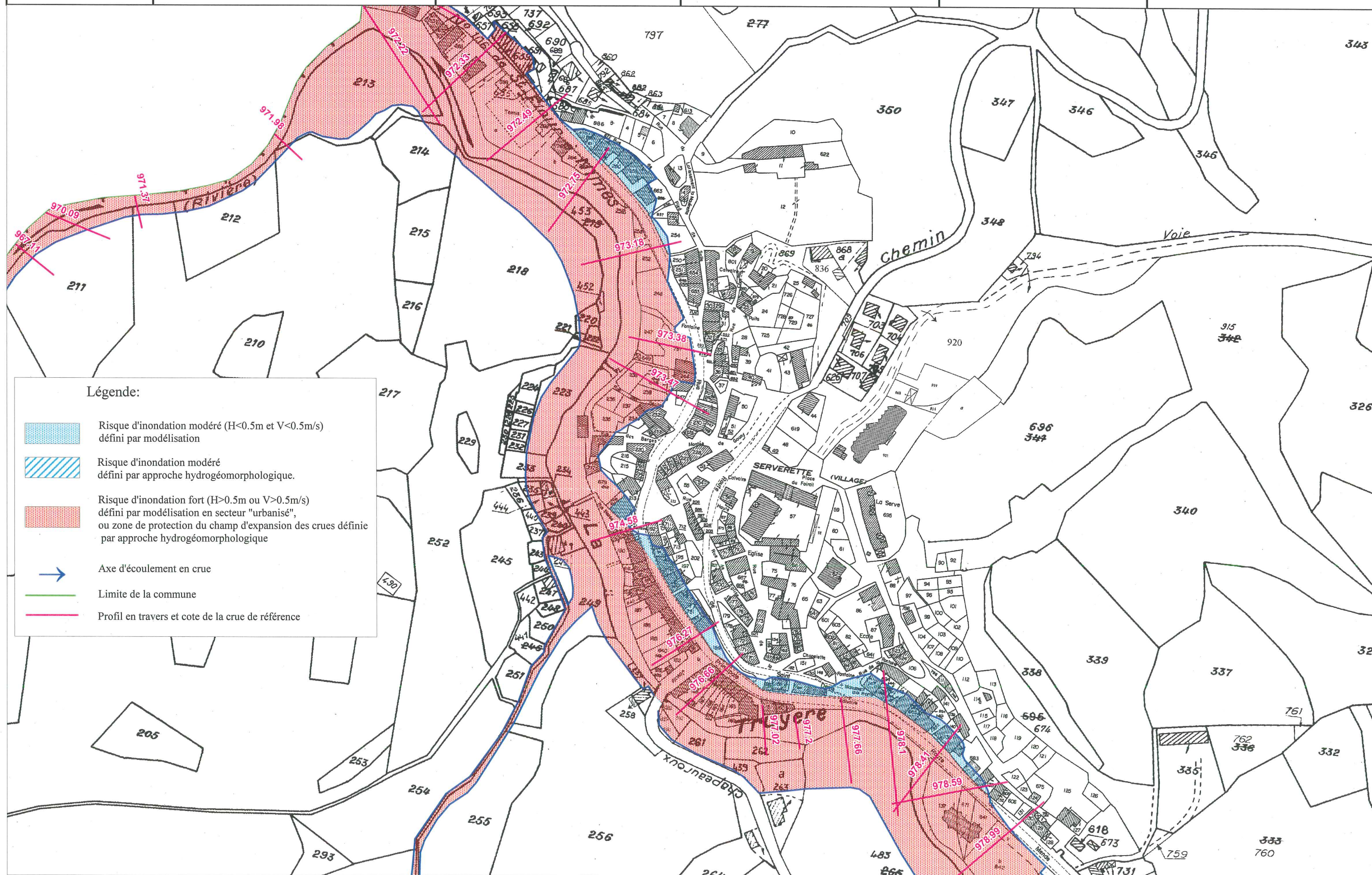
Légende:

-  Risque d'inondation modéré (H<0.5m et V<0.5m/s) défini par modélisation
-  Risque d'inondation modéré défini par approche hydrogéomorphologique.
-  Risque d'inondation fort (H>0.5m ou V>0.5m/s) défini par modélisation en secteur "urbanisé", ou zone de protection du champ d'expansion des crues définie par approche hydrogéomorphologique
-  Axe d'écoulement en crue
-  Limite de la commune
-  Profil en travers et cote de la crue de référence







Légende:

-  Risque d'inondation modéré ($H < 0.5\text{m}$ et $V < 0.5\text{m/s}$) défini par modélisation
-  Risque d'inondation modéré défini par approche hydrogéomorphologique.
-  Risque d'inondation fort ($H > 0.5\text{m}$ ou $V > 0.5\text{m/s}$) défini par modélisation en secteur "urbanisé", ou zone de protection du champ d'expansion des crues définie par approche hydrogéomorphologique
-  Axe d'écoulement en crue
-  Limite de la commune
-  Profil en travers et cote de la crue de référence





Légende:

-  Risque d'inondation modéré (H<0.5m et V<0.5m/s) défini par modélisation
-  Risque d'inondation modéré défini par approche hydrogéomorphologique.
-  Risque d'inondation fort (H>0.5m ou V>0.5m/s) défini par modélisation en secteur "urbanisé", ou zone de protection du champ d'expansion des crues définie par approche hydrogéomorphologique
-  Axe d'écoulement en crue
-  Limite de la commune
-  Profil en travers et cote de la crue de référence