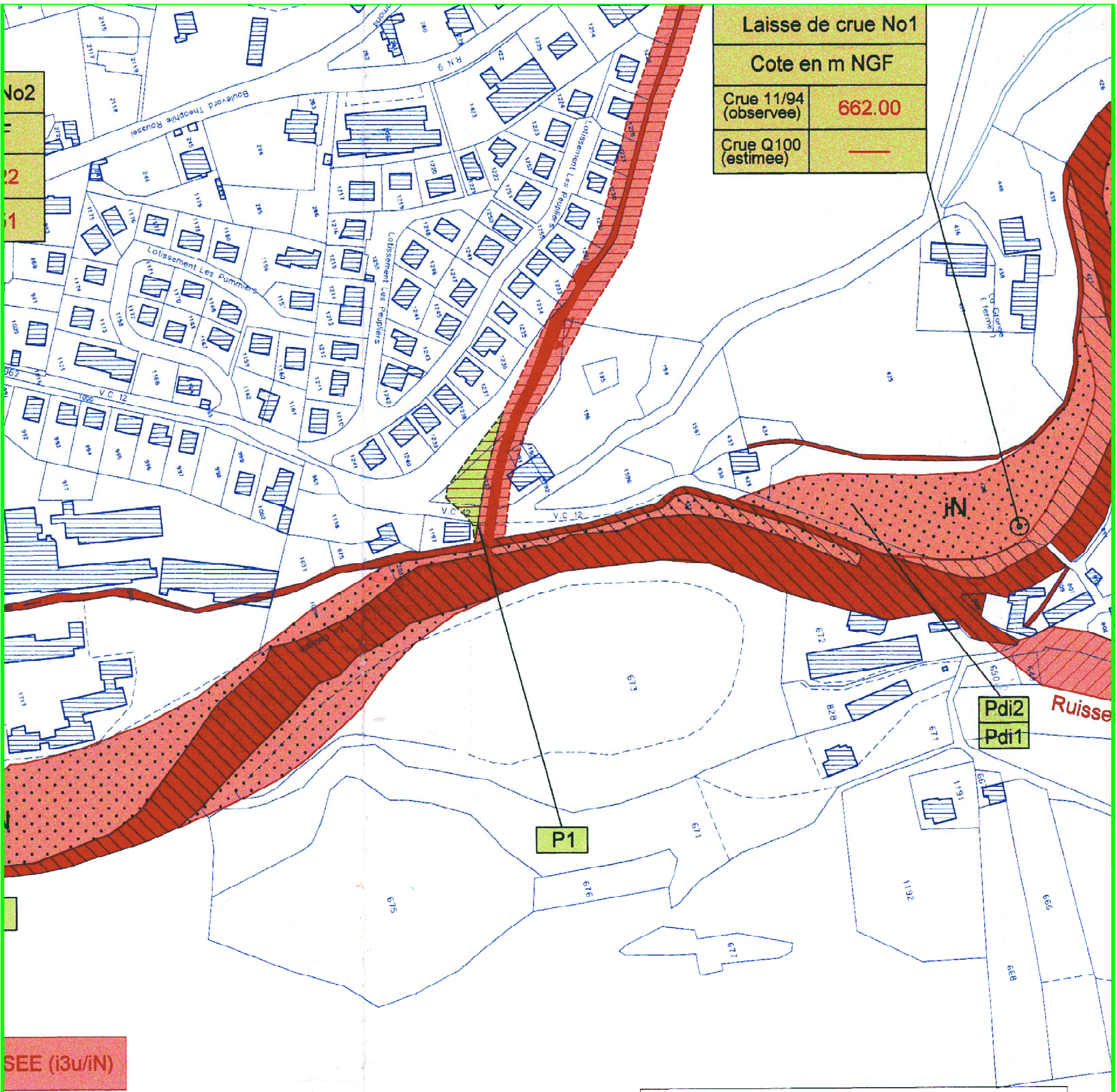


Laisse de crue No2	
Cote en m NGF	
Crue 11/94 (observee)	651.22
Crue Q100 (estimee)	650.51

Laisse de crue No3	
Cote en m NGF	
11/94 (vee)	650.04
Q100 (ee)	649.67

LIMITE DE LA ZONE URBANISEE (i3u/iN)

L'ensemble de ces documents issus au sous forme de fichiers informatiques, a une valeur informative. Seuls les documents papier originaux ainsi que les données brutes consultables en mairie, à la direction départementale de l'équipement ou à la préfecture, sont les documents de référence opposables aux tiers.



Laisse de crue No1	
Cote en m NGF	
Crue 11/94 (observee)	662.00
Crue Q100 (estimee)	—

No2
=
2
1

SEE (i3u/IN)

Préfecture de la Lozère
Direction Départementale de l'Equipement de la Lozère

Limite du champ d'inondation de la COLAGNE

Document graphique établi sur la base des résultats de l'étude de cartographie des zones inondables réalisée par le laboratoire Régional des Ponts et Chaussées de Clermont - Ferrand en Janvier 1996

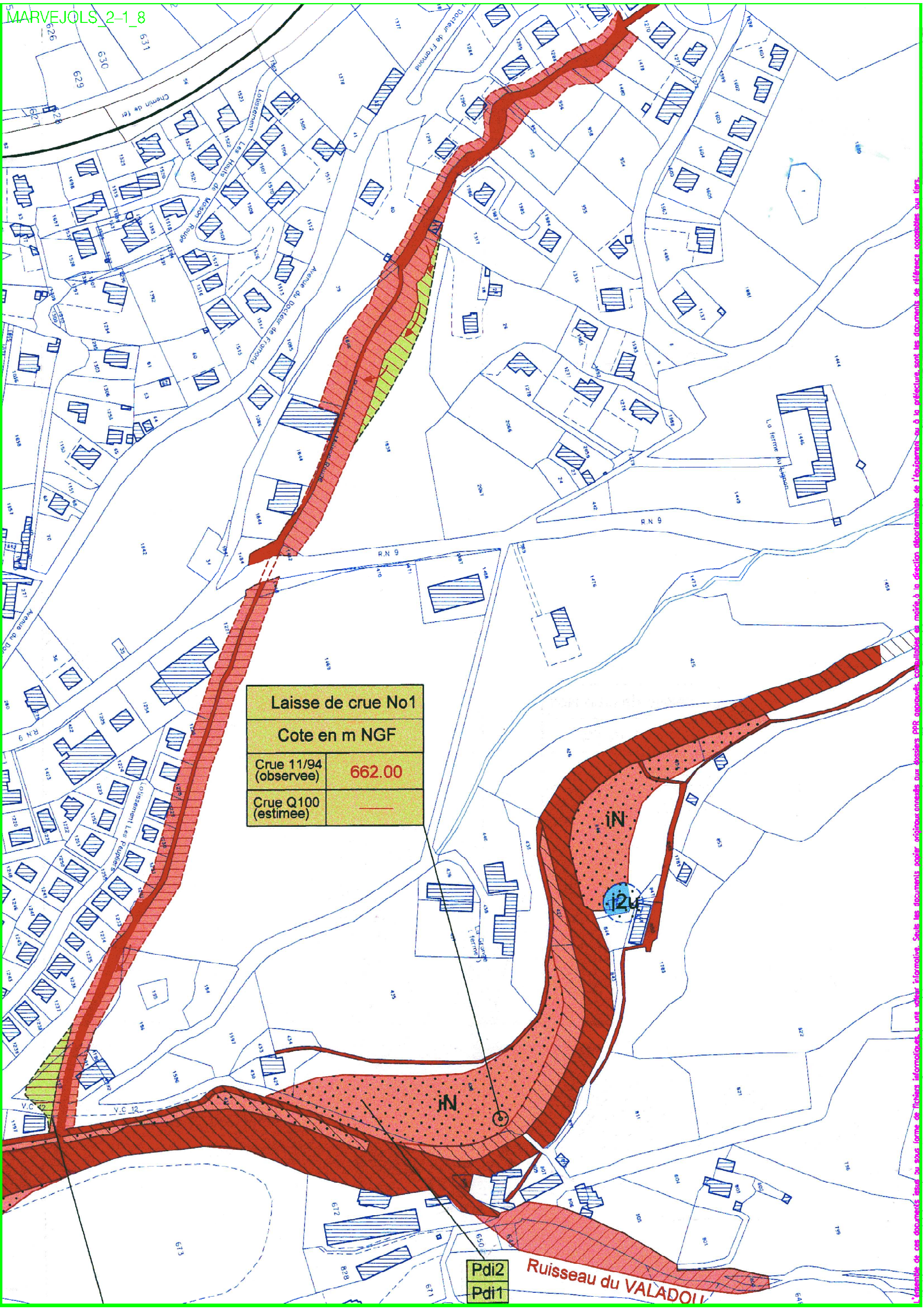
L'ensemble de ces documents est en sous forme de fichiers informatiques. A une valeur informative, seuls les documents papier originaux annexés aux dossiers sont opposables. Consultez en mairie, à la direction départementale de l'équipement ou à la préfecture, sont les documents de référence opposables aux tiers.

LEGENDE DU PLAN DE CARTOGRAPHIE DES ZONES INONDABLES

- Limite du champ d'inondation de la Colagne pour de débit de référence centennal
- I - SECTEUR URBANISE
 - i3u Risque d'inondation très fort (1.00 m$(H > V)$ m/s)
 - i3u Risque d'inondation fort à préserver pour éviter d'aggraver la situation en période de crue (0.50 m<math>(H < 1 m < V)</math> ou 0.50 m/s<math>(V < 1 m/s)</math>)
 - i2u Risque d'inondation fort (0.50 m<math>(H < 1 m < V)</math> ou 0.50 m/s<math>(V < 1 m/s)</math>)
 - i1u Risque d'inondation modéré (H<0.50 m et V<0.50 m/s)
- II - ZONES NATURELLES
 - IN A la inondation très fort, fort et modéré correspondant aux zones naturelles non urbanisées ou peu urbanisées et peu aménagées à préserver
- III - RUISSEAUX PERIURBAINS
 - Bande de précaution
 - Zones où le débordement du ruisseau peut provoquer l'inondation (Les limites de ces zones ne sont pas exhaustives)
 - Axes d'écoulement prévisibles ou observés
 - Résurgences

Echelle: 1/2000e

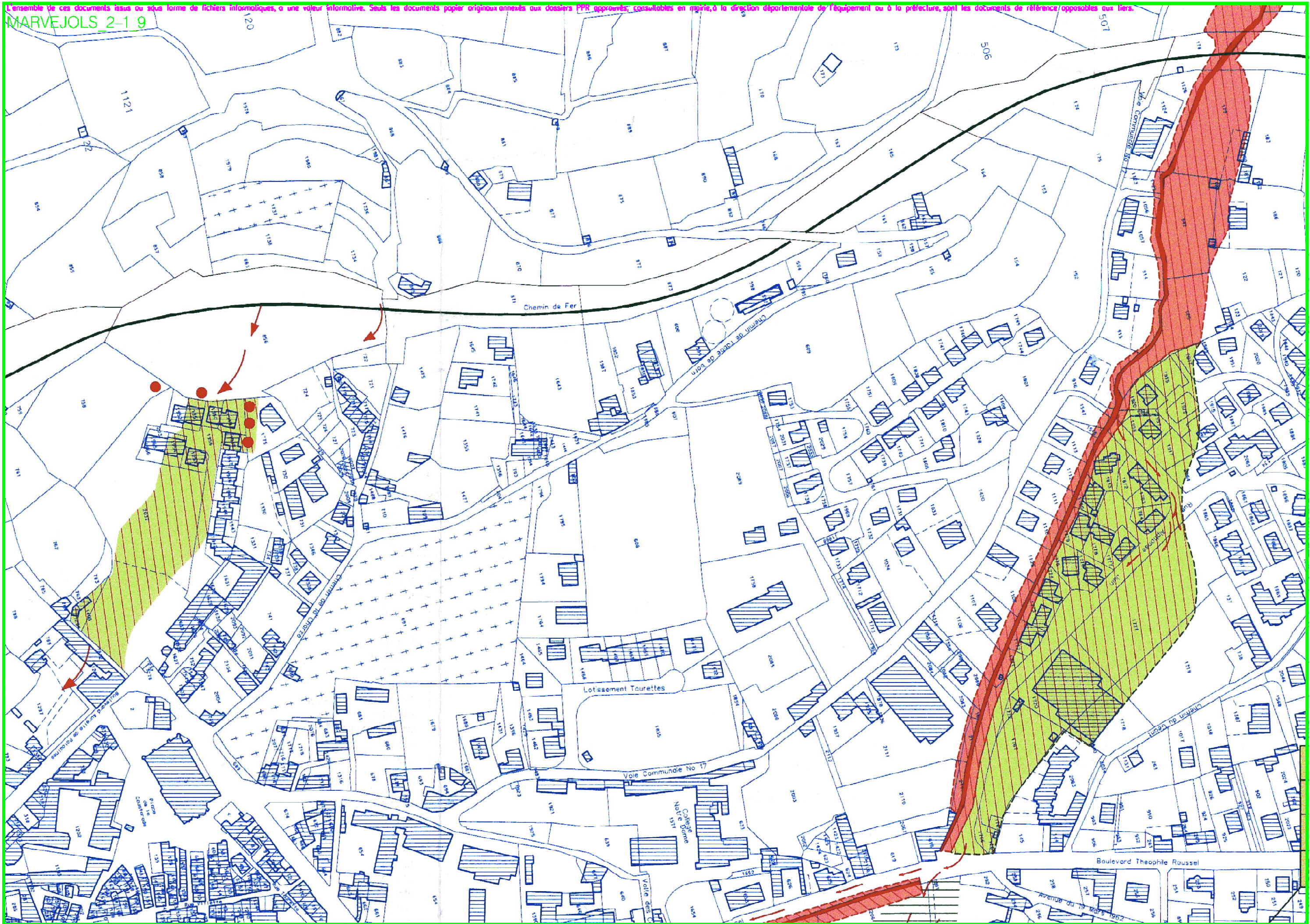
MARVEJOLS_2-1_7



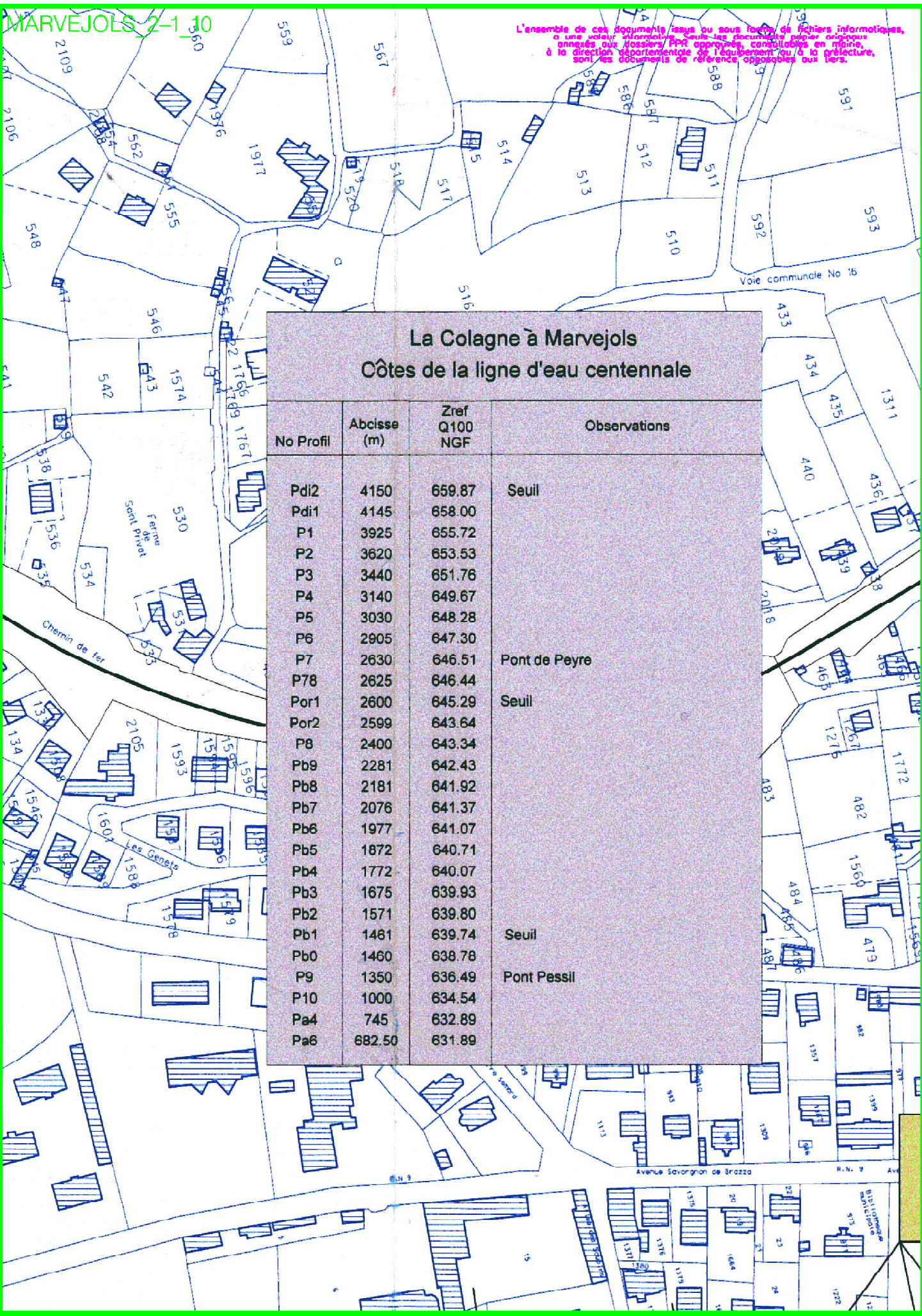
Laisse de crue No1	
Cote en m NGF	
Crue 11/94 (observee)	662.00
Crue Q100 (estimee)	—

Pdi2
Pdi1

Ruisseau du VALADOU



L'ensemble de ces documents, issus ou sous forme de fichiers informatiques, ou une copie électronique, ne sont que des documents papier originaux annexés aux dossiers. Pour apprécier, contrôler ou en faire, à la direction départementale de l'équipement ou à la préfecture, sont les documents de référence opposables aux tiers.



La Colagne à Marvejols
Côtes de la ligne d'eau centennale

No Profil	Abscisse (m)	Zref Q100 NGF	Observations
Pd2	4150	659.87	Seuil
Pd1	4145	658.00	
P1	3925	655.72	
P2	3620	653.53	
P3	3440	651.76	
P4	3140	649.67	
P5	3030	648.28	
P6	2905	647.30	
P7	2630	646.51	Pont de Peyre
P78	2625	646.44	
Por1	2600	645.29	Seuil
Por2	2599	643.64	
P8	2400	643.34	
Pb9	2281	642.43	
Pb8	2181	641.92	
Pb7	2076	641.37	
Pb6	1977	641.07	
Pb5	1872	640.71	
Pb4	1772	640.07	
Pb3	1675	639.93	
Pb2	1571	639.80	
Pb1	1481	639.74	Seuil
Pb0	1460	638.78	
P9	1350	636.49	Pont Pessil
P10	1000	634.54	
Pa4	745	632.89	
Pa6	682.50	631.89	