



Liberté, Égalité, Fraternité
RÉPUBLIQUE FRANÇAISE

Direction Départementale
des Territoires
Lozère

P.P.R. INONDATION

Bassin du Lot Aval

Carte de zonage

Planche 6/67

Commune







Chanac

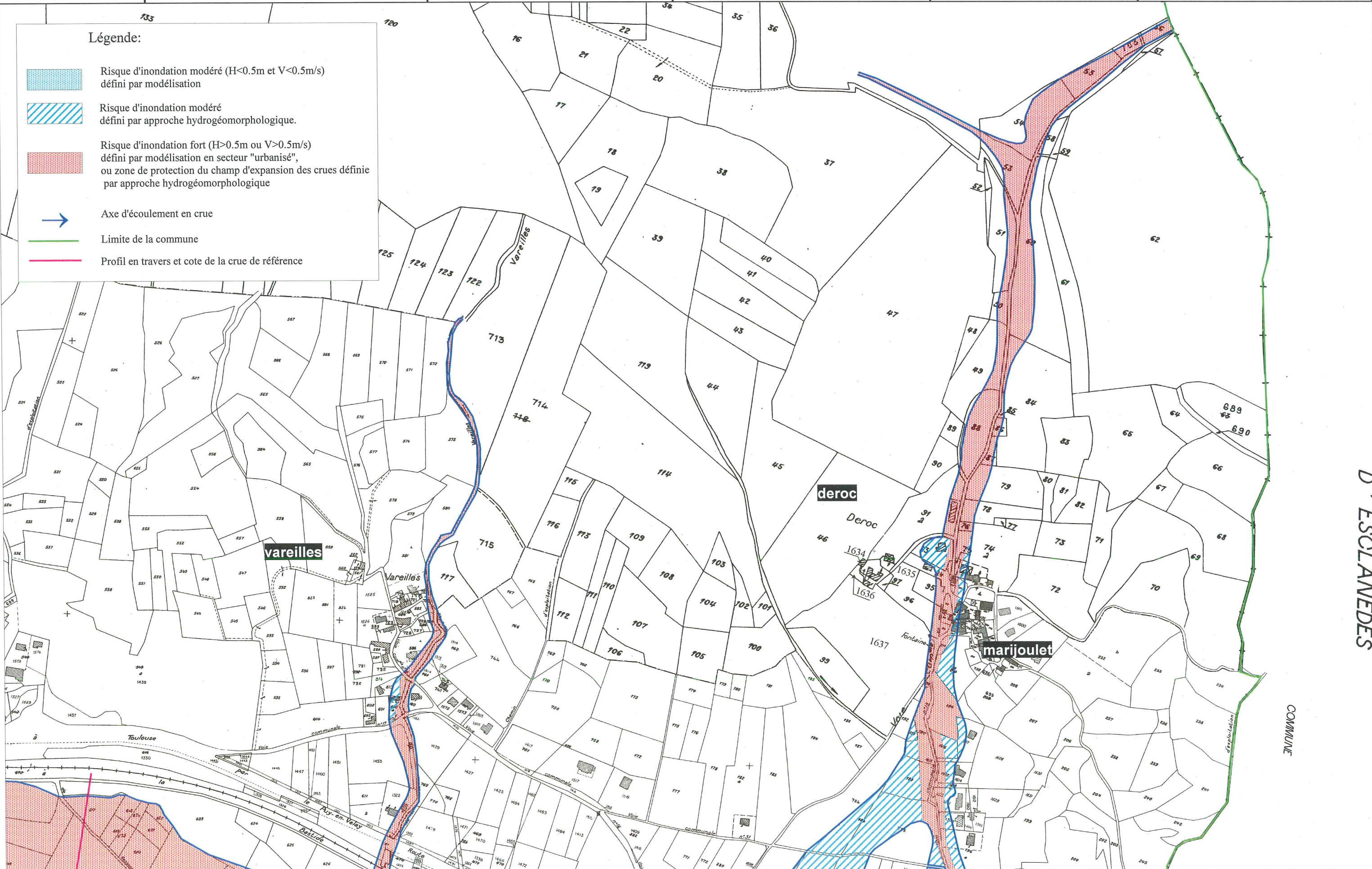


ECHELLE 1 / 5 000



Légende:

-  Risque d'inondation modéré ($H < 0.5m$ et $V < 0.5m/s$) défini par modélisation
-  Risque d'inondation modéré défini par approche hydrogéomorphologique.
-  Risque d'inondation fort ($H > 0.5m$ ou $V > 0.5m/s$) défini par modélisation en secteur "urbanisé", ou zone de protection du champ d'expansion des crues définie par approche hydrogéomorphologique
-  Axe d'écoulement en crue
-  Limite de la commune
-  Profil en travers et cote de la crue de référence



D'ESCLANEDES

COMMUNE



Liberté, Égalité, Fraternité
RÉPUBLIQUE FRANÇAISE

Direction Départementale
des Territoires
Lozère

P.P.R. INONDATION

Bassin du Lot Aval

Carte de zonage

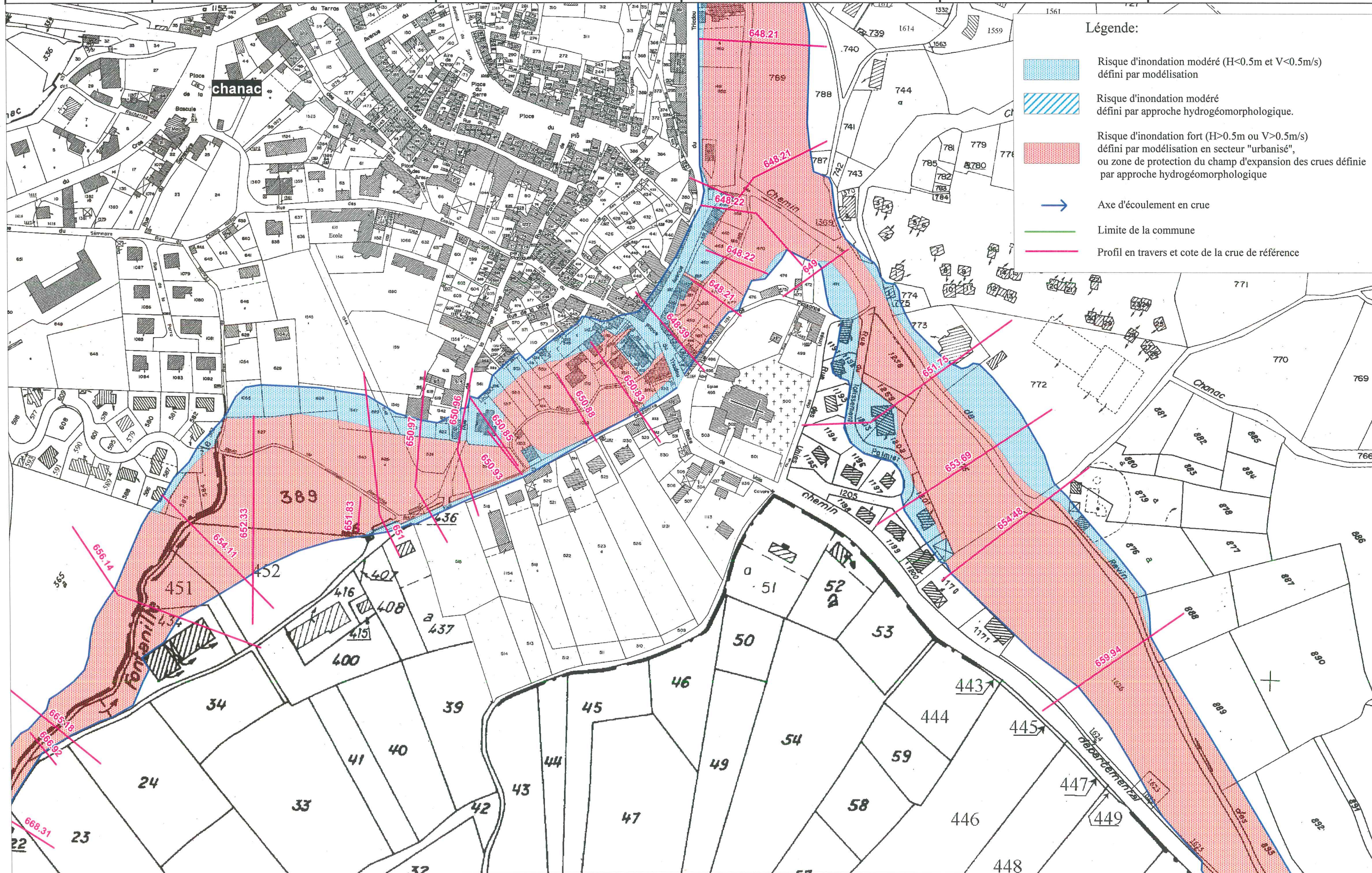
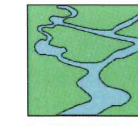
Planche 7/67

Commune

Chanac



ECHELLE 1 / 2 500





Liberté - Egalité - Fraternité
 RÉPUBLIQUE FRANÇAISE
 Direction Départementale
 des Territoires
 Lozère

P.P.R. INONDATION

Bassin du Lot Aval

Carte de zonage

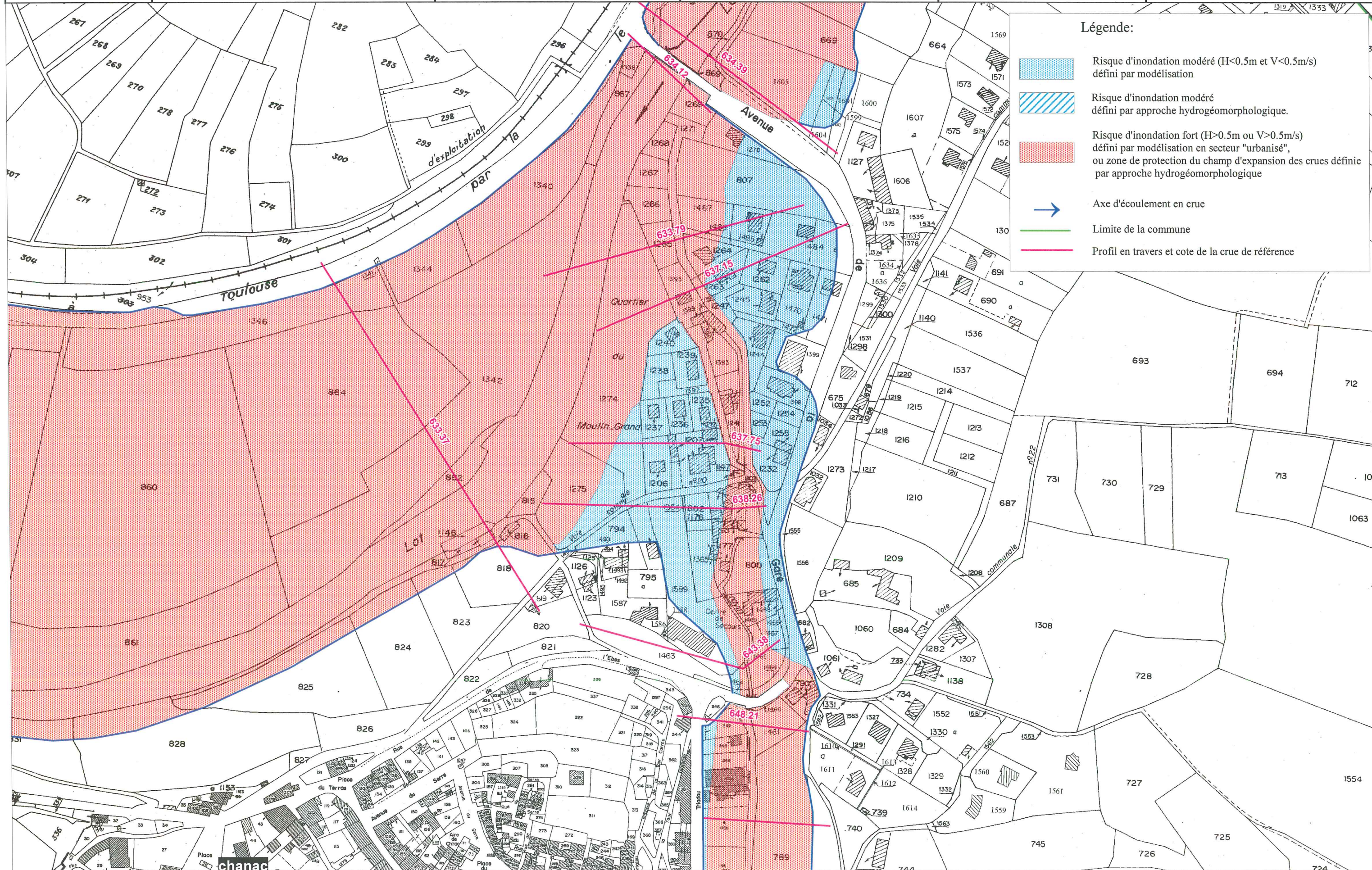
Planche 8/67

Commune







Chanac



ECHELLE 1 / 2 500



Légende:

-  Risque d'inondation modéré (H<0.5m et V<0.5m/s) défini par modélisation
-  Risque d'inondation modéré défini par approche hydrogéomorphologique.
-  Risque d'inondation fort (H>0.5m ou V>0.5m/s) défini par modélisation en secteur "urbanisé", ou zone de protection du champ d'expansion des crues définie par approche hydrogéomorphologique
-  Axe d'écoulement en crue
-  Limite de la commune
-  Profil en travers et cote de la crue de référence



Liberté, Égalité, Fraternité
RÉPUBLIQUE FRANÇAISE

Direction Départementale
des Territoires
Lozère

P.P.R. INONDATION

Bassin du Lot Aval

Carte de zonage

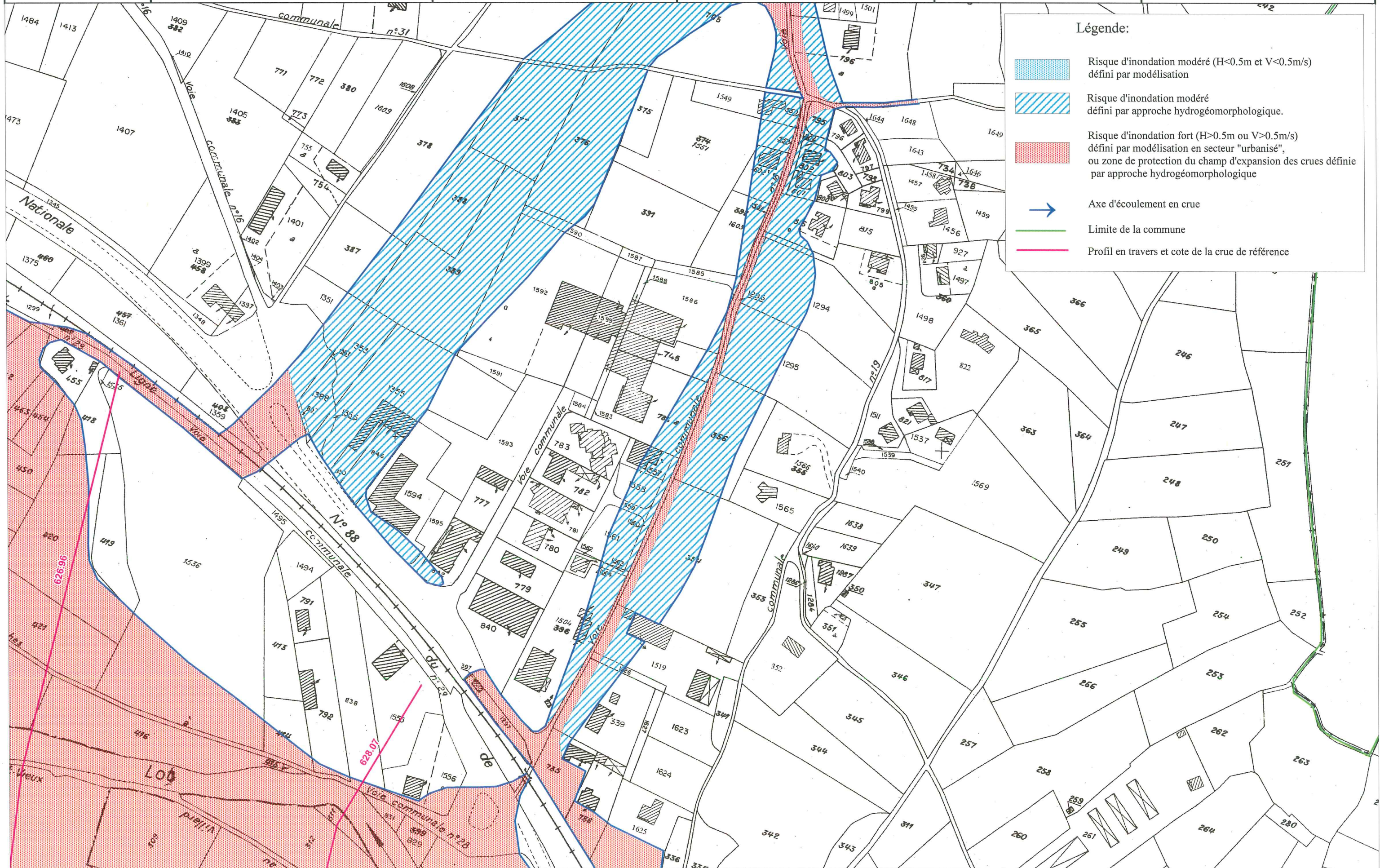
Planche 9/67

Commune

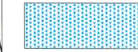





Chanac



ECHELLE 1 / 2 500



Légende:

-  Risque d'inondation modéré ($H < 0.5m$ et $V < 0.5m/s$) défini par modélisation
-  Risque d'inondation modéré défini par approche hydrogéomorphologique.
-  Risque d'inondation fort ($H > 0.5m$ ou $V > 0.5m/s$) défini par modélisation en secteur "urbanisé", ou zone de protection du champ d'expansion des crues définie par approche hydrogéomorphologique
-  Axe d'écoulement en crue
-  Limite de la commune
-  Profil en travers et cote de la crue de référence



Liberté - Egalité - Fraternité
 RÉPUBLIQUE FRANÇAISE
 Direction Départementale
 des Territoires
 Lozère

P.P.R. INONDATION

Bassin du Lot Aval

Carte de zonage

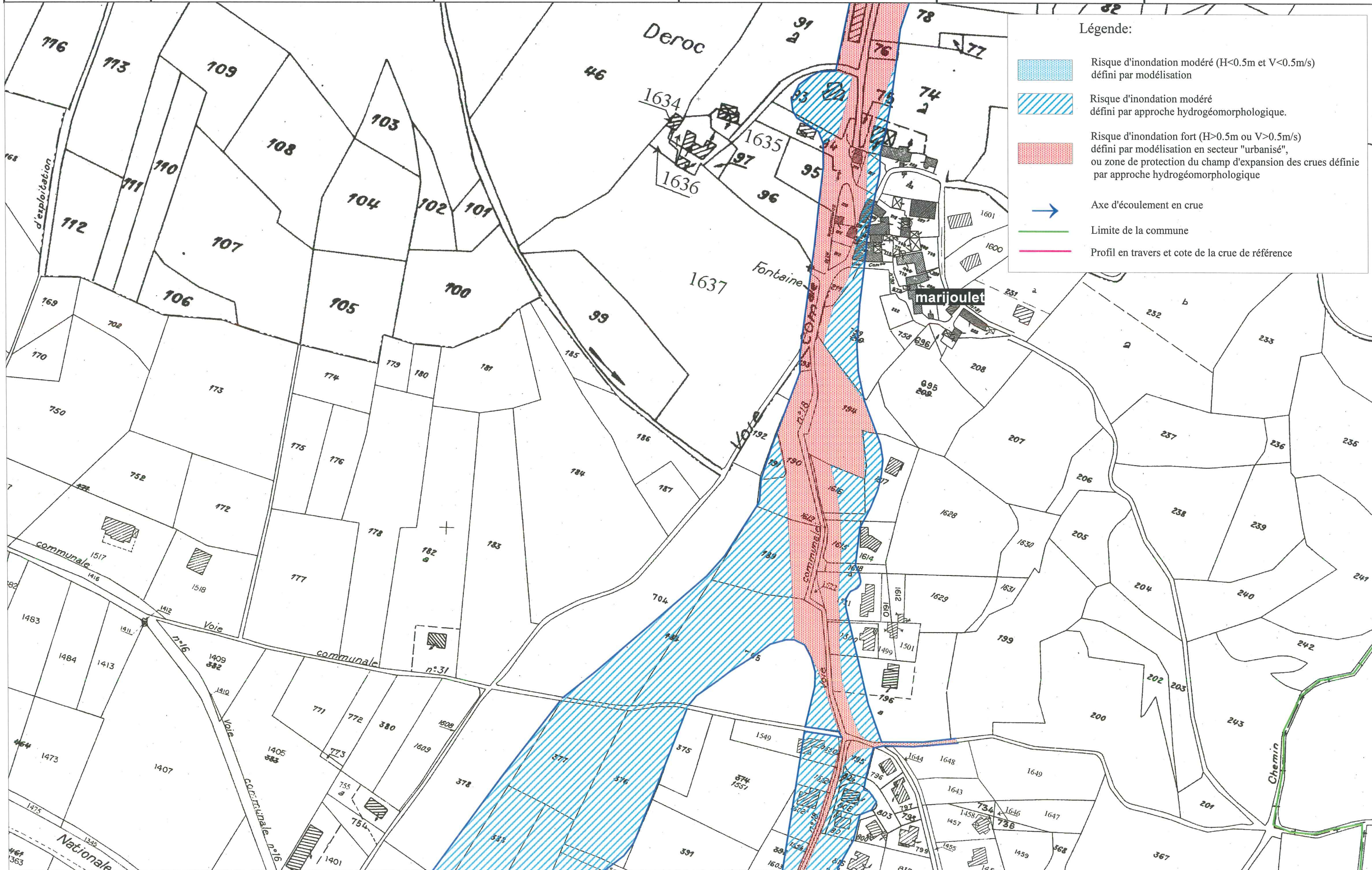
Planche 10/67

Commune







Chanac



ECHELLE 1 / 2 500



Légende:

-  Risque d'inondation modéré ($H < 0.5m$ et $V < 0.5m/s$) défini par modélisation
-  Risque d'inondation modéré défini par approche hydrogéomorphologique.
-  Risque d'inondation fort ($H > 0.5m$ ou $V > 0.5m/s$) défini par modélisation en secteur "urbanisé", ou zone de protection du champ d'expansion des crues définie par approche hydrogéomorphologique
-  Axe d'écoulement en crue
-  Limite de la commune
-  Profil en travers et cote de la crue de référence