



Liberté, Égalité, Fraternité  
RÉPUBLIQUE FRANÇAISE

Direction Départementale  
des Territoires  
Lozère

# P.P.R. INONDATION Bassin du Lot Amont

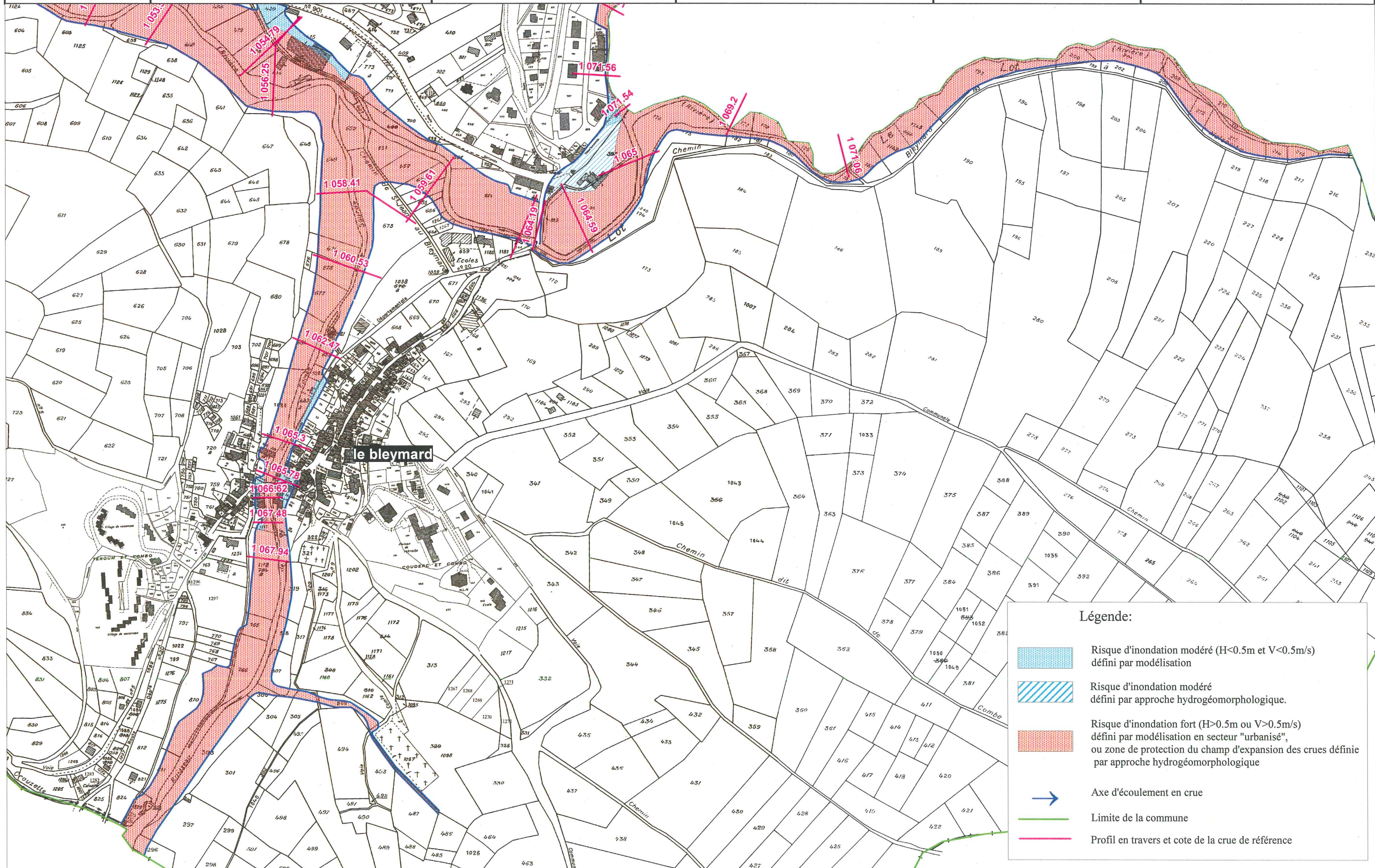
## Carte de zonage

### Planche 36/42







### Commune Le Bleymard



ECHELLE 1 / 5 000



#### Légende:

-  Risque d'inondation modéré ( $H < 0.5m$  et  $V < 0.5m/s$ ) défini par modélisation
-  Risque d'inondation modéré défini par approche hydrogéomorphologique.
-  Risque d'inondation fort ( $H > 0.5m$  ou  $V > 0.5m/s$ ) défini par modélisation en secteur "urbanisé", ou zone de protection du champ d'expansion des crues définie par approche hydrogéomorphologique
-  Axe d'écoulement en crue
-  Limite de la commune
-  Profil en travers et cote de la crue de référence





Liberté - Égalité - Fraternité  
RÉPUBLIQUE FRANÇAISE  
Direction Départementale  
des Territoires  
Lozère

# P.P.R. INONDATION Bassin du Lot Amont

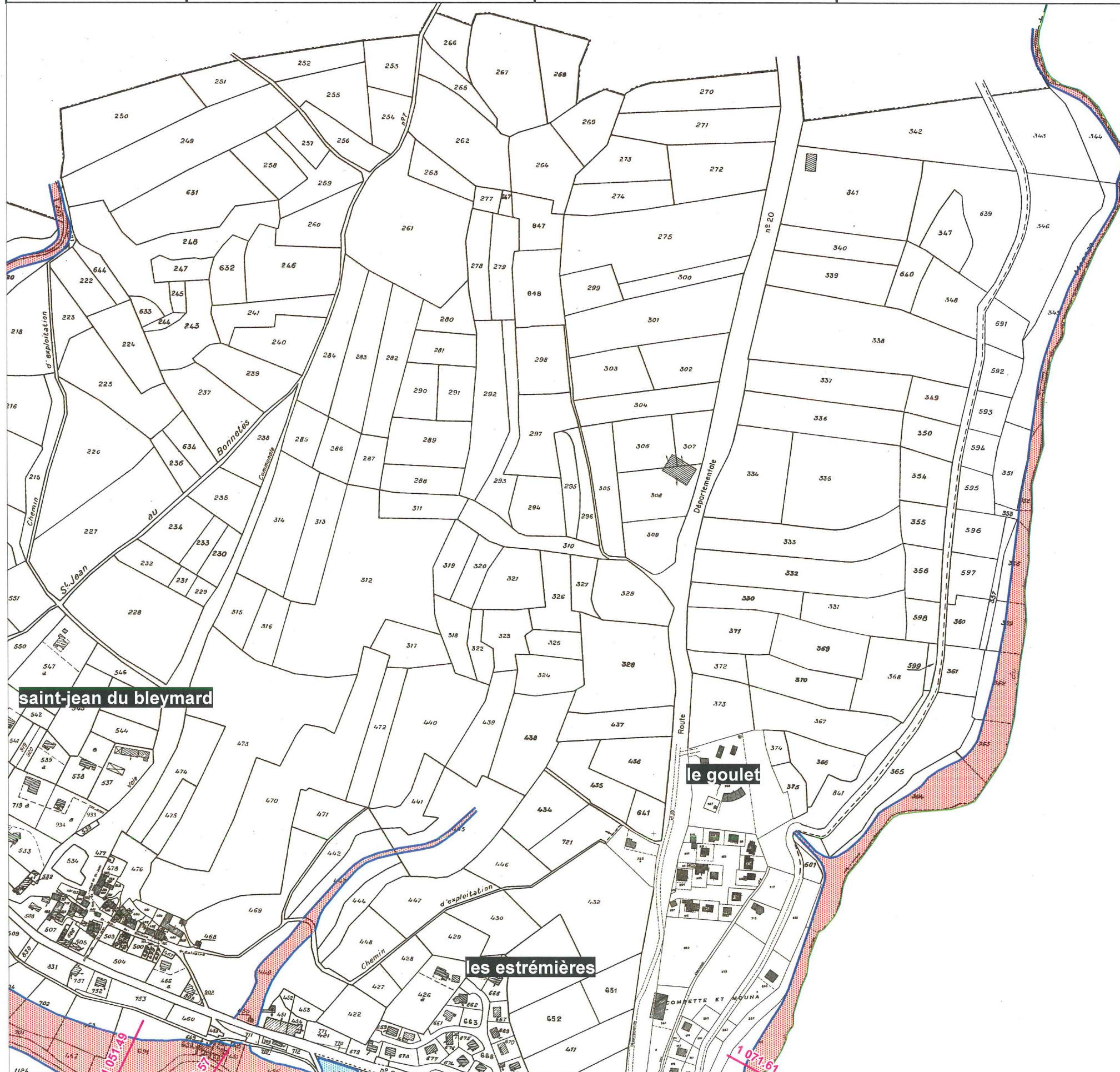
Carte de zonage

Planche 37/42

Commune  
**Le Bleyard**



ECHELLE 1 / 5 000



### Légende:



Risque d'inondation modéré ( $H < 0.5m$  et  $V < 0.5m/s$ )  
défini par modélisation



Risque d'inondation modéré  
défini par approche hydrogéomorphologique.



Risque d'inondation fort ( $H > 0.5m$  ou  $V > 0.5m/s$ )  
défini par modélisation en secteur "urbanisé",  
ou zone de protection du champ d'expansion des crues définie  
par approche hydrogéomorphologique



Axe d'écoulement en crue

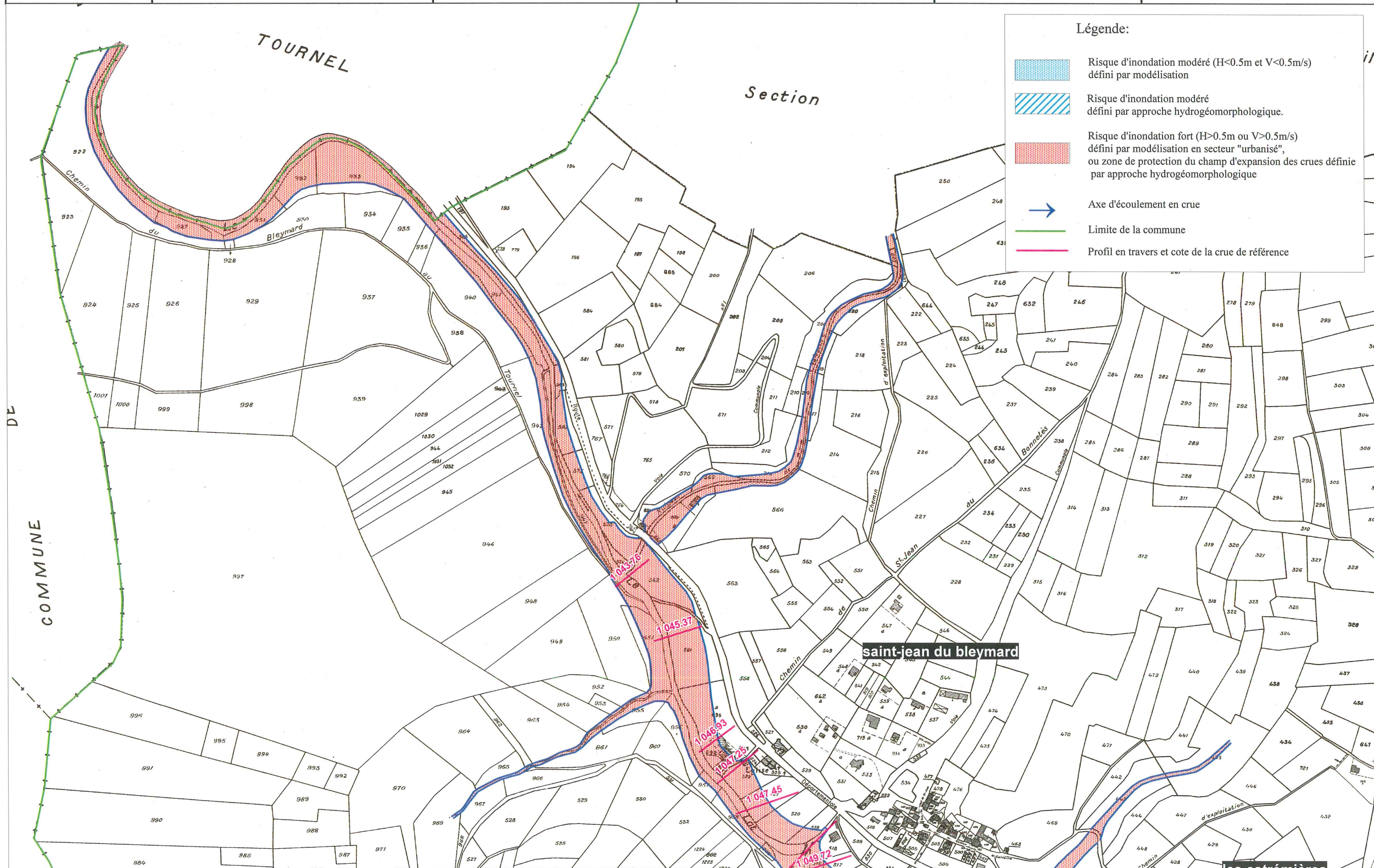


Limite de la commune







Profil en travers et cote de la crue de référence





Légende:

-  Risque d'inondation modéré ( $H < 0.5\text{m}$  et  $V < 0.5\text{m/s}$ ) défini par modélisation
-  Risque d'inondation modéré défini par approche hydrogéomorphologique.
-  Risque d'inondation fort ( $H > 0.5\text{m}$  ou  $V > 0.5\text{m/s}$ ) défini par modélisation en secteur "urbanisé", ou zone de protection du champ d'expansion des crues définie par approche hydrogéomorphologique
-  Axe d'écoulement en crue
-  Limite de la commune
-  Profil en travers et cote de la crue de référence





Liberté, Égalité, Fraternité  
REPUBLIQUE FRANÇAISE

Direction Départementale  
des Territoires  
Lozère

# P.P.R. INONDATION Bassin du Lot Amont

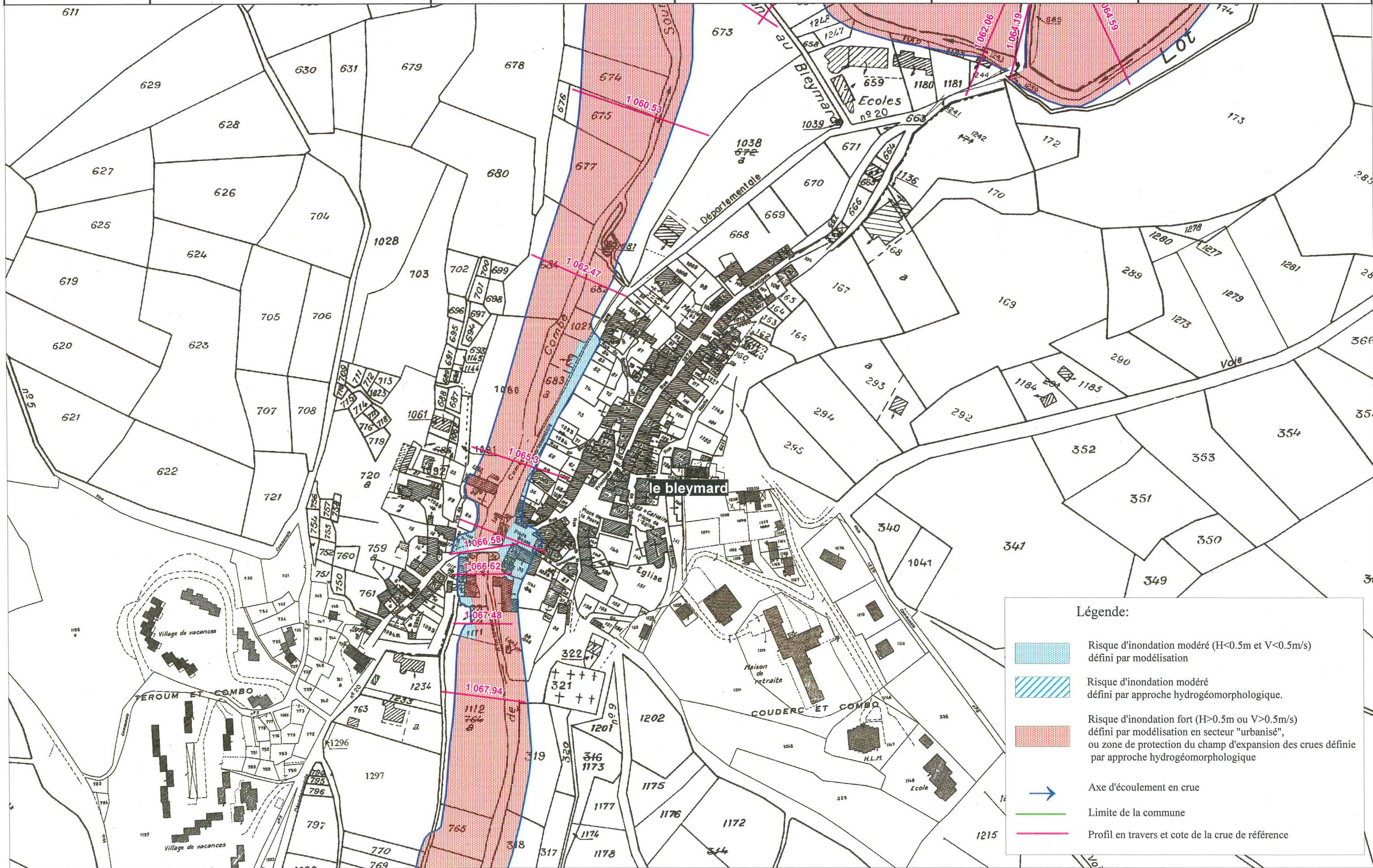
## Carte de zonage

### Planche 39/42







### Commune Le Bleymard



ECHELLE 1 / 2 500



#### Légende:

-  Risque d'inondation modéré ( $H < 0.5m$  et  $V < 0.5m/s$ ) défini par modélisation
-  Risque d'inondation modéré défini par approche hydrogéomorphologique.
-  Risque d'inondation fort ( $H > 0.5m$  ou  $V > 0.5m/s$ ) défini par modélisation en secteur "urbanisé", ou zone de protection du champ d'expansion des crues définie par approche hydrogéomorphologique
-  Axe d'écoulement en crue
-  Limite de la commune
-  Profil en travers et cote de la crue de référence





Liberté - Egalité - Fraternité  
REPUBLIQUE FRANÇAISE

Direction Départementale  
des Territoires  
Lozère

# P.P.R. INONDATION Bassin du Lot Amont

## Carte de zonage

### Planche 40/42

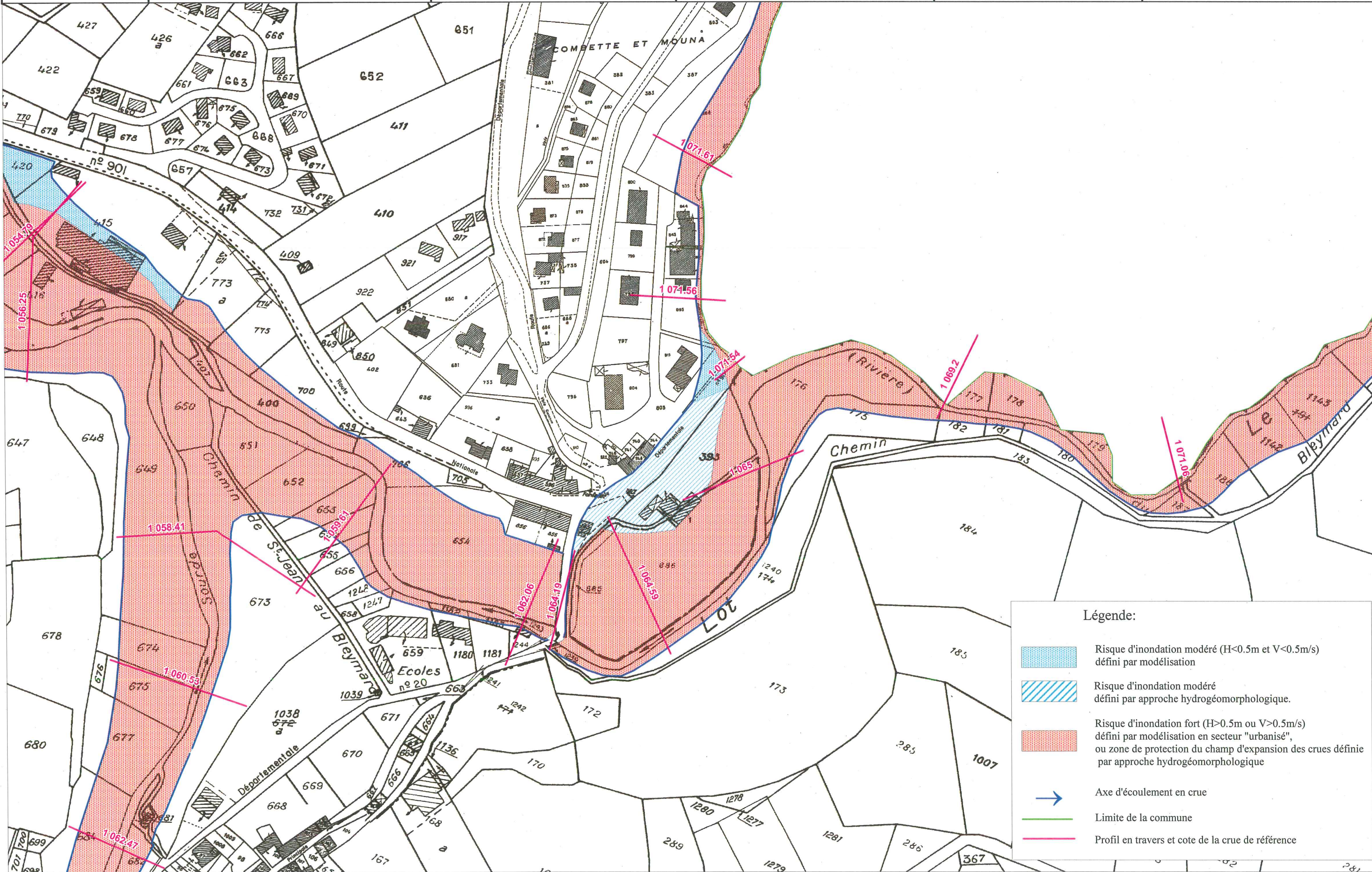
Commune  
**Le Bleymard**









ECHELLE 1 / 2 500



AGERIN SARL



### Légende:

-  Risque d'inondation modéré ( $H < 0.5m$  et  $V < 0.5m/s$ ) défini par modélisation
-  Risque d'inondation modéré défini par approche hydrogéomorphologique.
-  Risque d'inondation fort ( $H > 0.5m$  ou  $V > 0.5m/s$ ) défini par modélisation en secteur "urbanisé", ou zone de protection du champ d'expansion des crues définie par approche hydrogéomorphologique
-  Axe d'écoulement en crue
-  Limite de la commune
-  Profil en travers et cote de la crue de référence





Liberté, Égalité, Fraternité  
REPUBLIQUE FRANÇAISE

Direction Départementale  
des Territoires  
Lozère

# P.P.R. INONDATION Bassin du Lot Amont

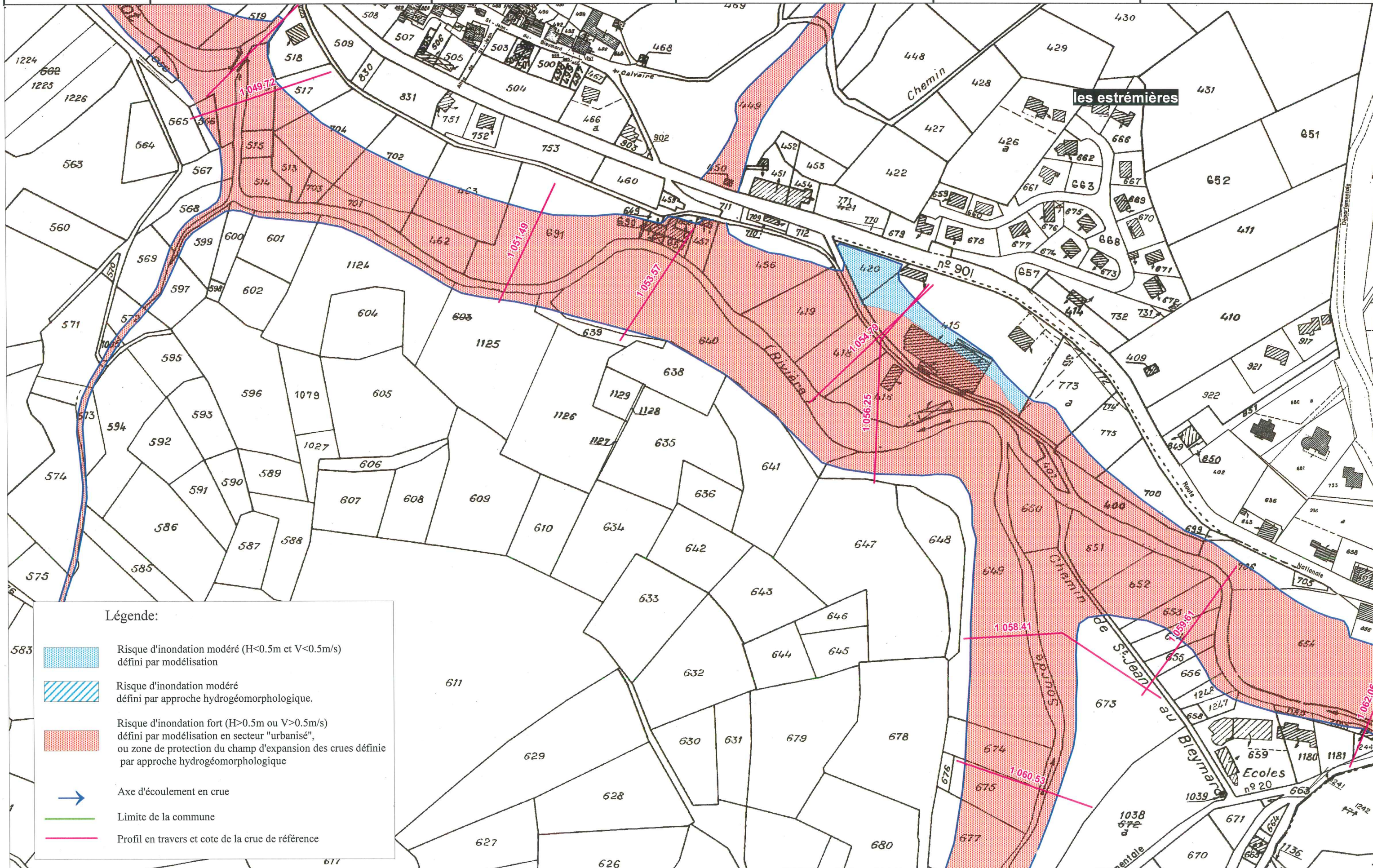
## Carte de zonage

Planche 41/42







Commune  
**Le Bleymard**



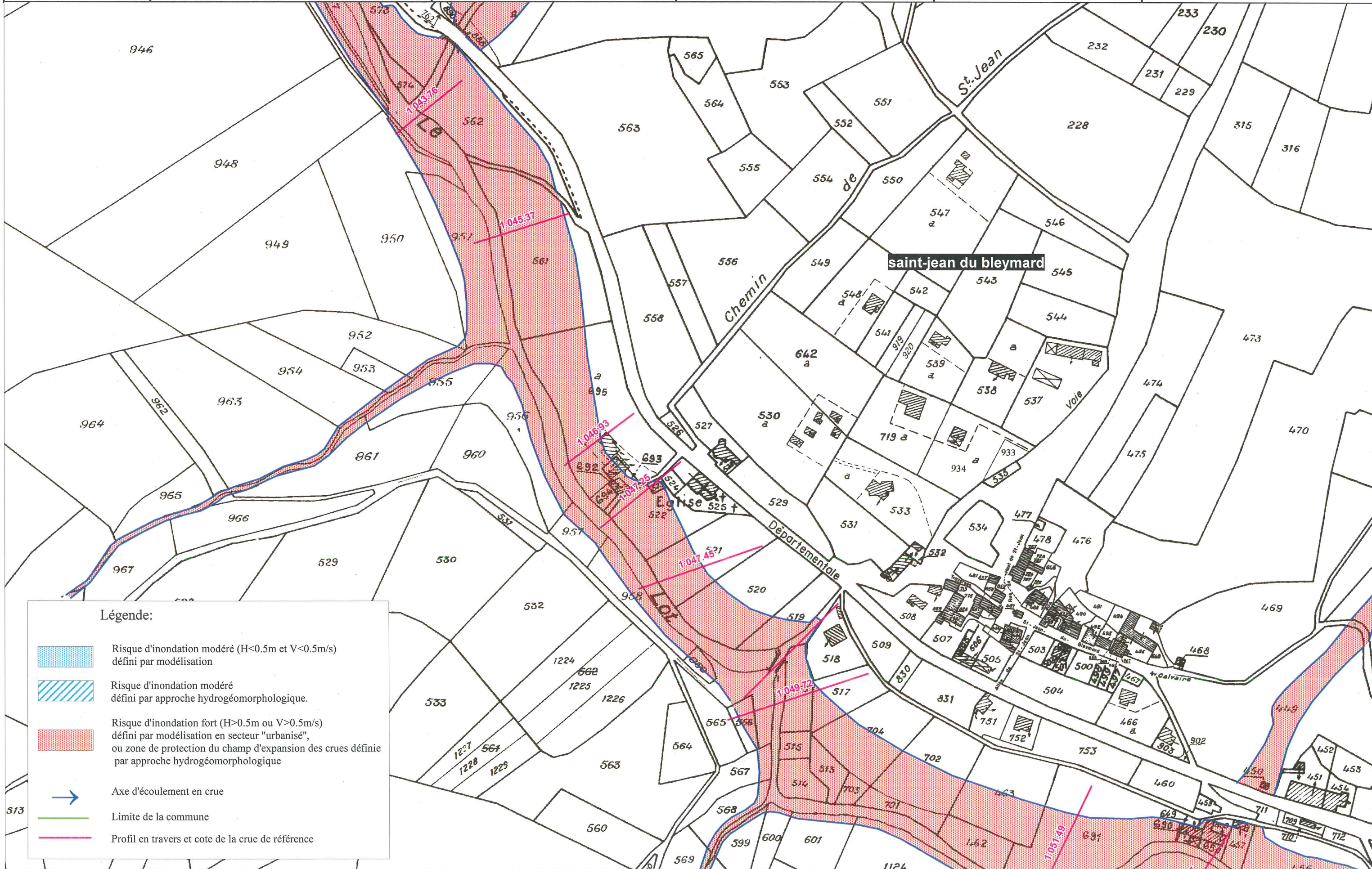
ECHELLE 1 / 2 500









### Légende:

-  Risque d'inondation modéré (H<0.5m et V<0.5m/s) défini par modélisation
-  Risque d'inondation modéré défini par approche hydrogéomorphologique.
-  Risque d'inondation fort (H>0.5m ou V>0.5m/s) défini par modélisation en secteur "urbanisé", ou zone de protection du champ d'expansion des crues définie par approche hydrogéomorphologique
-  Axe d'écoulement en crue
-  Limite de la commune
-  Profil en travers et cote de la crue de référence





**Légende:**

-  Risque d'inondation modéré ( $H < 0.5m$  et  $V < 0.5m/s$ ) défini par modélisation
-  Risque d'inondation modéré défini par approche hydrogéomorphologique.
-  Risque d'inondation fort ( $H > 0.5m$  ou  $V > 0.5m/s$ ) défini par modélisation en secteur "urbanisé", ou zone de protection du champ d'expansion des crues définie par approche hydrogéomorphologique
-  Axe d'écoulement en crue
-  Limite de la commune
-  Profil en travers et cote de la crue de référence