



Liberté - Égalité - Fraternité  
RÉPUBLIQUE FRANÇAISE  
Direction Départementale  
des Territoires  
Lozère

# P.P.R. INONDATION Bassin du Lot Amont

Carte de zonage

Planche 29/42

Commune

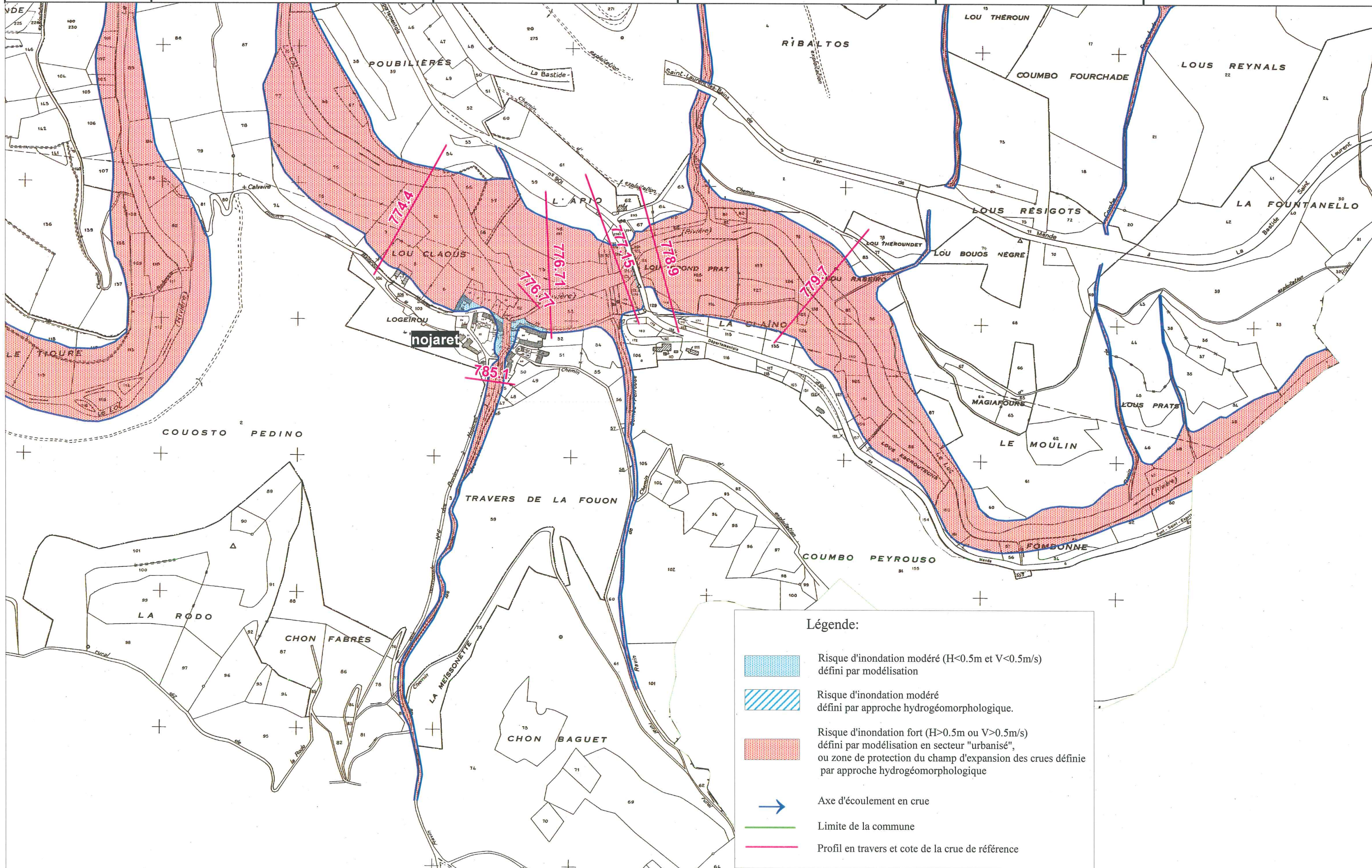
Badaroux









ECHELLE 1 / 5 000



AGERIN SARL









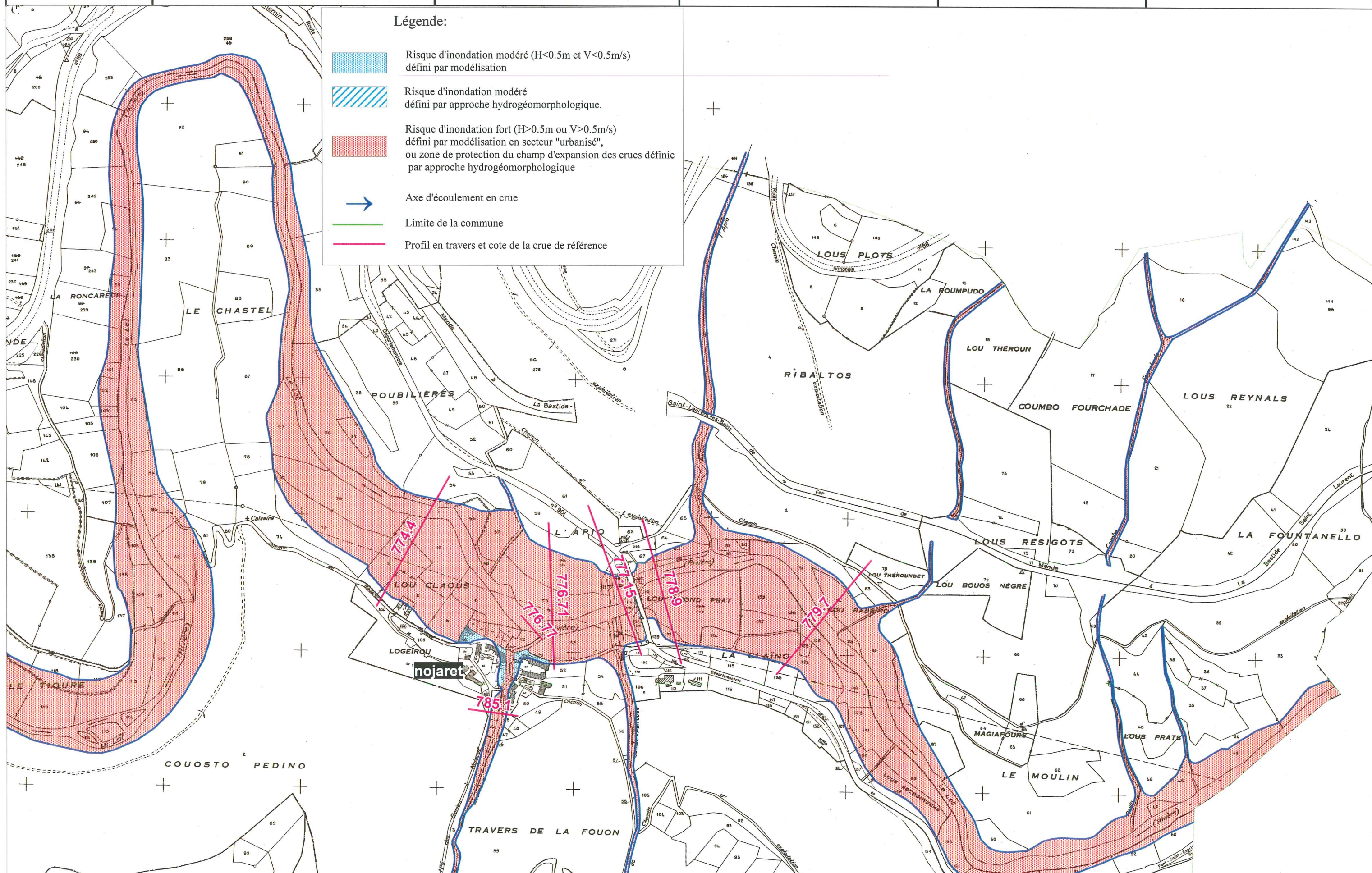
### Légende:

-  Risque d'inondation modéré ( $H < 0.5m$  et  $V < 0.5m/s$ ) défini par modélisation
-  Risque d'inondation modéré défini par approche hydrogéomorphologique.
-  Risque d'inondation fort ( $H > 0.5m$  ou  $V > 0.5m/s$ ) défini par modélisation en secteur "urbanisé", ou zone de protection du champ d'expansion des crues définie par approche hydrogéomorphologique
-  Axe d'écoulement en crue
-  Limite de la commune
-  Profil en travers et cote de la crue de référence



Légende:

-  Risque d'inondation modéré ( $H < 0.5\text{m}$  et  $V < 0.5\text{m/s}$ ) défini par modélisation
-  Risque d'inondation modéré défini par approche hydrogéomorphologique.
-  Risque d'inondation fort ( $H > 0.5\text{m}$  ou  $V > 0.5\text{m/s}$ ) défini par modélisation en secteur "urbanisé", ou zone de protection du champ d'expansion des crues définie par approche hydrogéomorphologique
-  Axe d'écoulement en crue
-  Limite de la commune
-  Profil en travers et cote de la crue de référence







Liberté - Egalité - Fraternité  
 RÉPUBLIQUE FRANÇAISE  
 Direction Départementale  
 des Territoires  
 Lozère

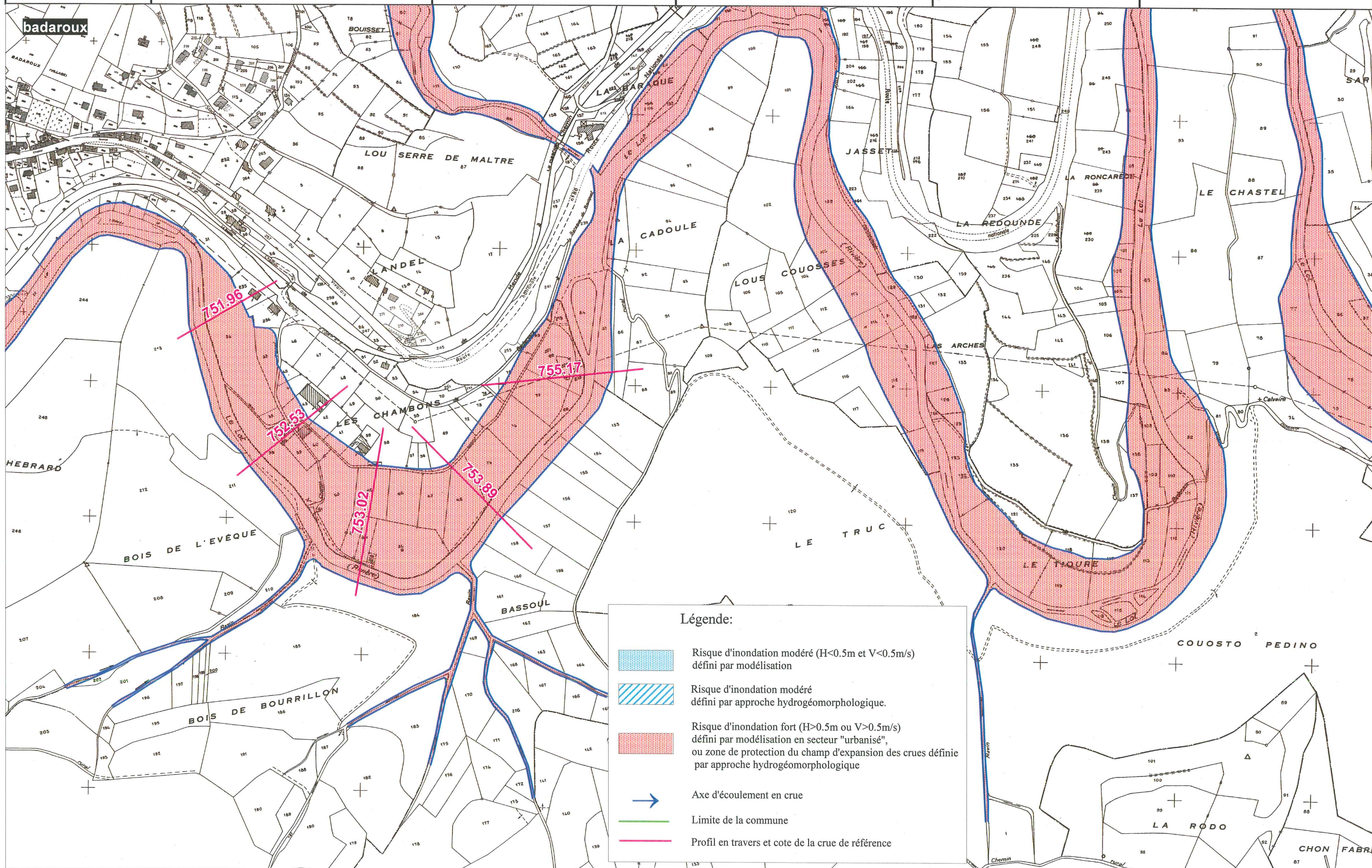
# P.P.R. INONDATION Bassin du Lot Amont

Carte de zonage

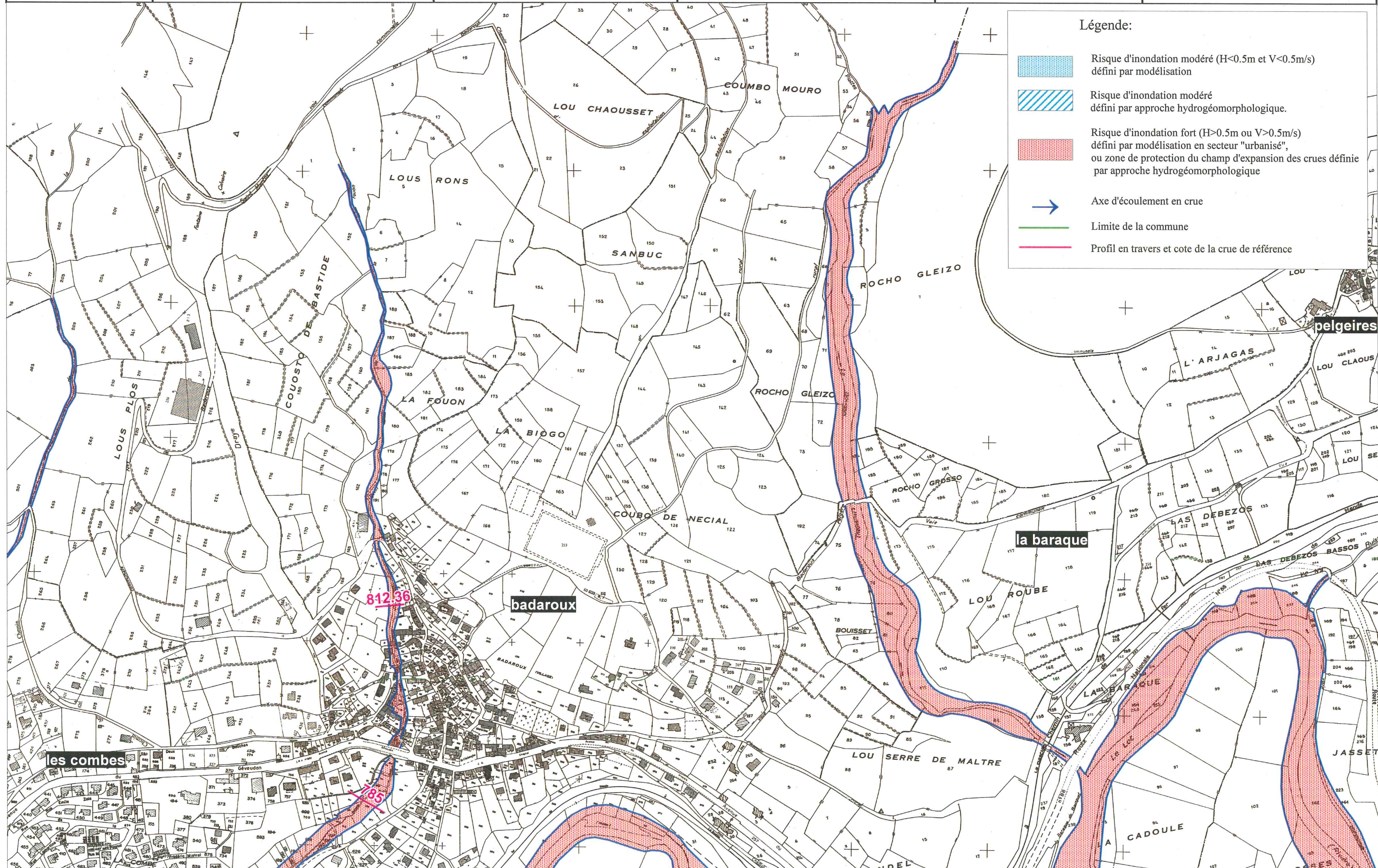
Planche 31/42

Commune  
**Badaroux**

  
 ECHELLE 1 / 5 000











Liberté - Egalité - Fraternité  
RÉPUBLIQUE FRANÇAISE  
Direction Départementale  
des Territoires  
Lozère

# P.P.R. INONDATION Bassin du Lot Amont

Carte de zonage

Planche 33/42







Commune  
**Badaroux**

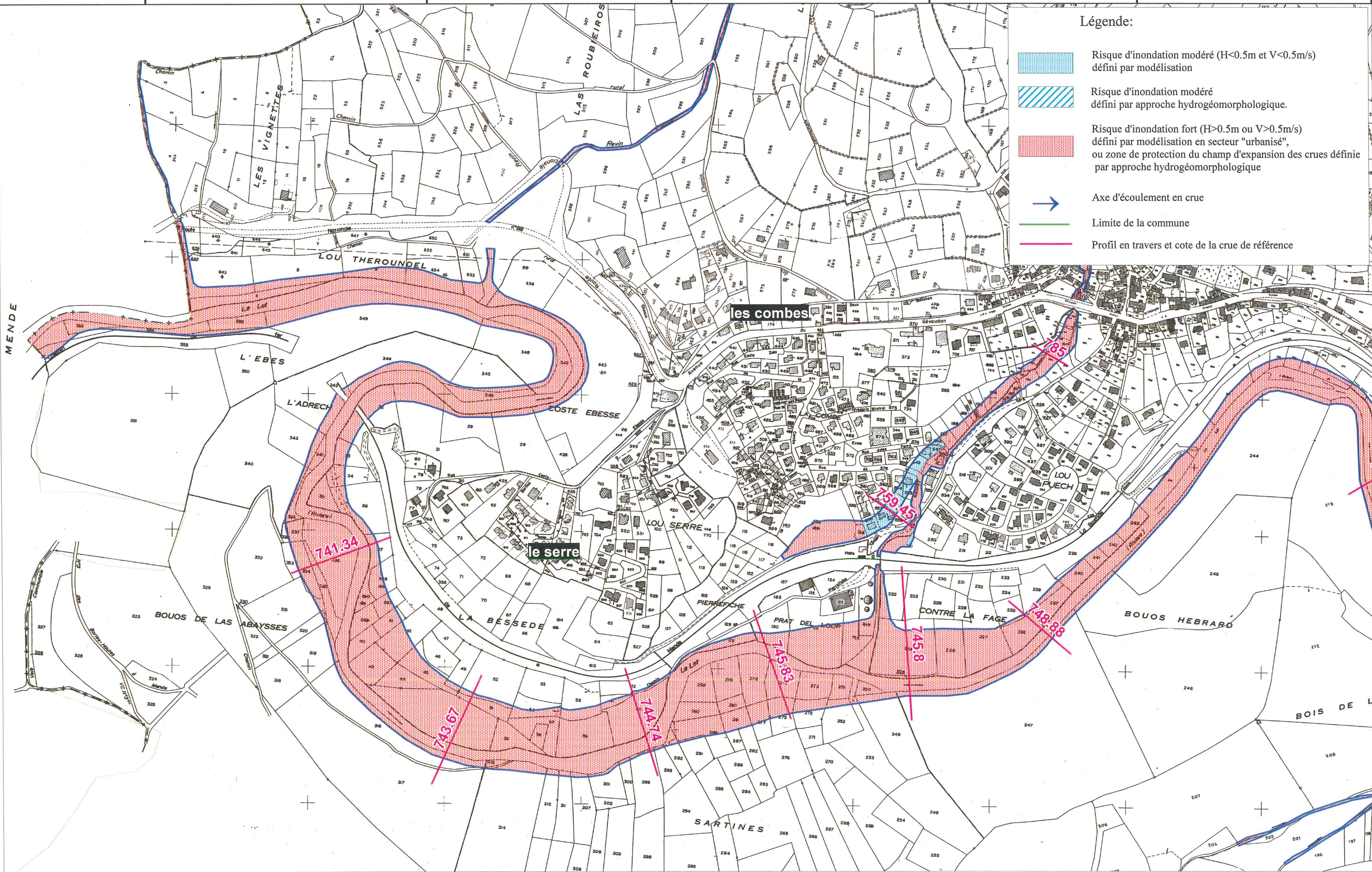


ECHELLE 1 / 5 000



Légende:

-  Risque d'inondation modéré ( $H < 0.5m$  et  $V < 0.5m/s$ ) défini par modélisation
-  Risque d'inondation modéré défini par approche hydrogéomorphologique.
-  Risque d'inondation fort ( $H > 0.5m$  ou  $V > 0.5m/s$ ) défini par modélisation en secteur "urbanisé", ou zone de protection du champ d'expansion des crues définie par approche hydrogéomorphologique
-  Axe d'écoulement en crue
-  Limite de la commune
-  Profil en travers et cote de la crue de référence







Liberté, Égalité, Fraternité  
 RÉPUBLIQUE FRANÇAISE  
 Direction Départementale  
 des Territoires  
 Lozère

# P.P.R. INONDATION

## Bassin du Lot Amont

Carte de zonage

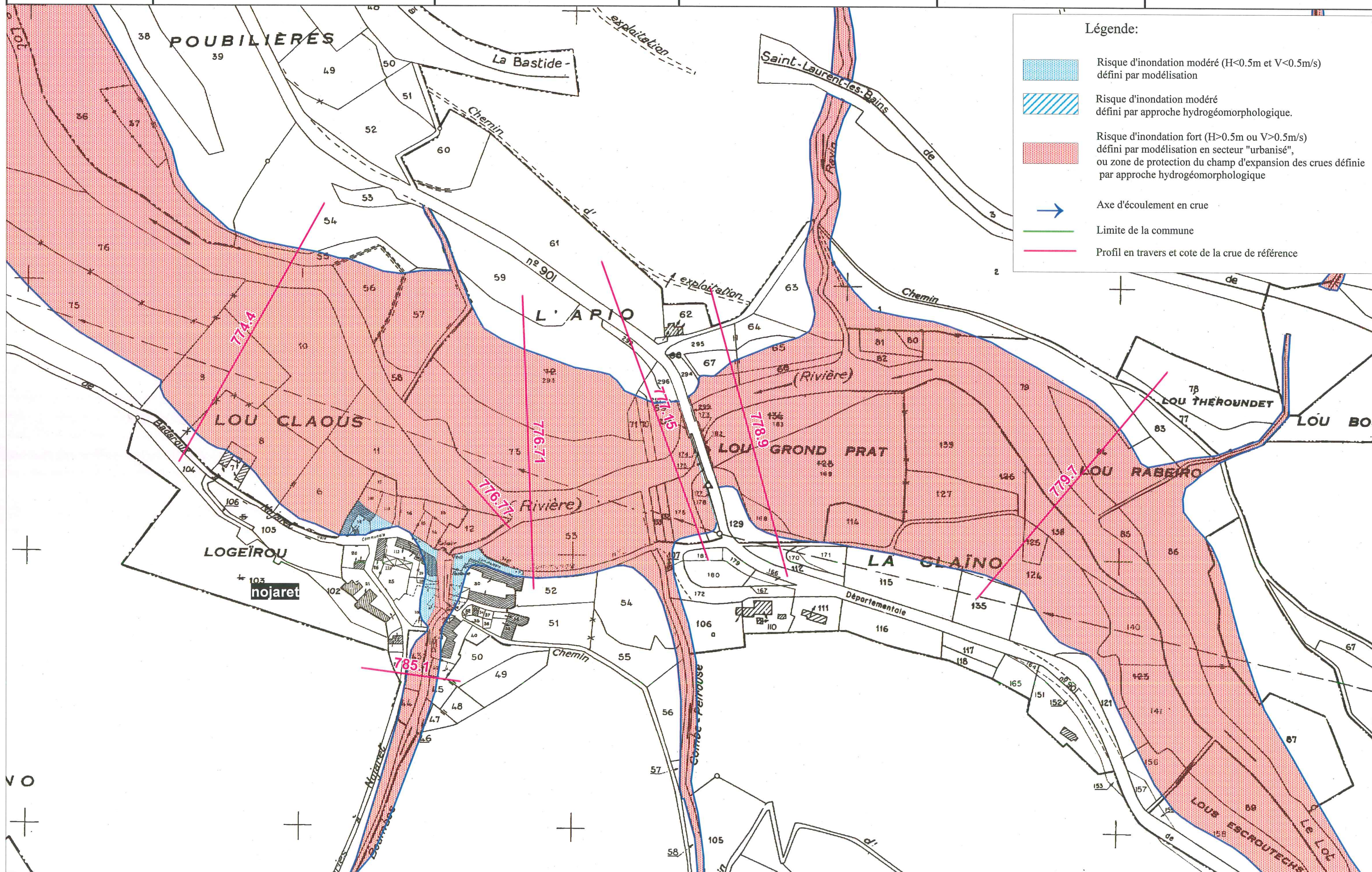
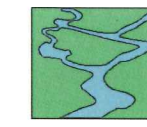
Planche 34/42

Commune

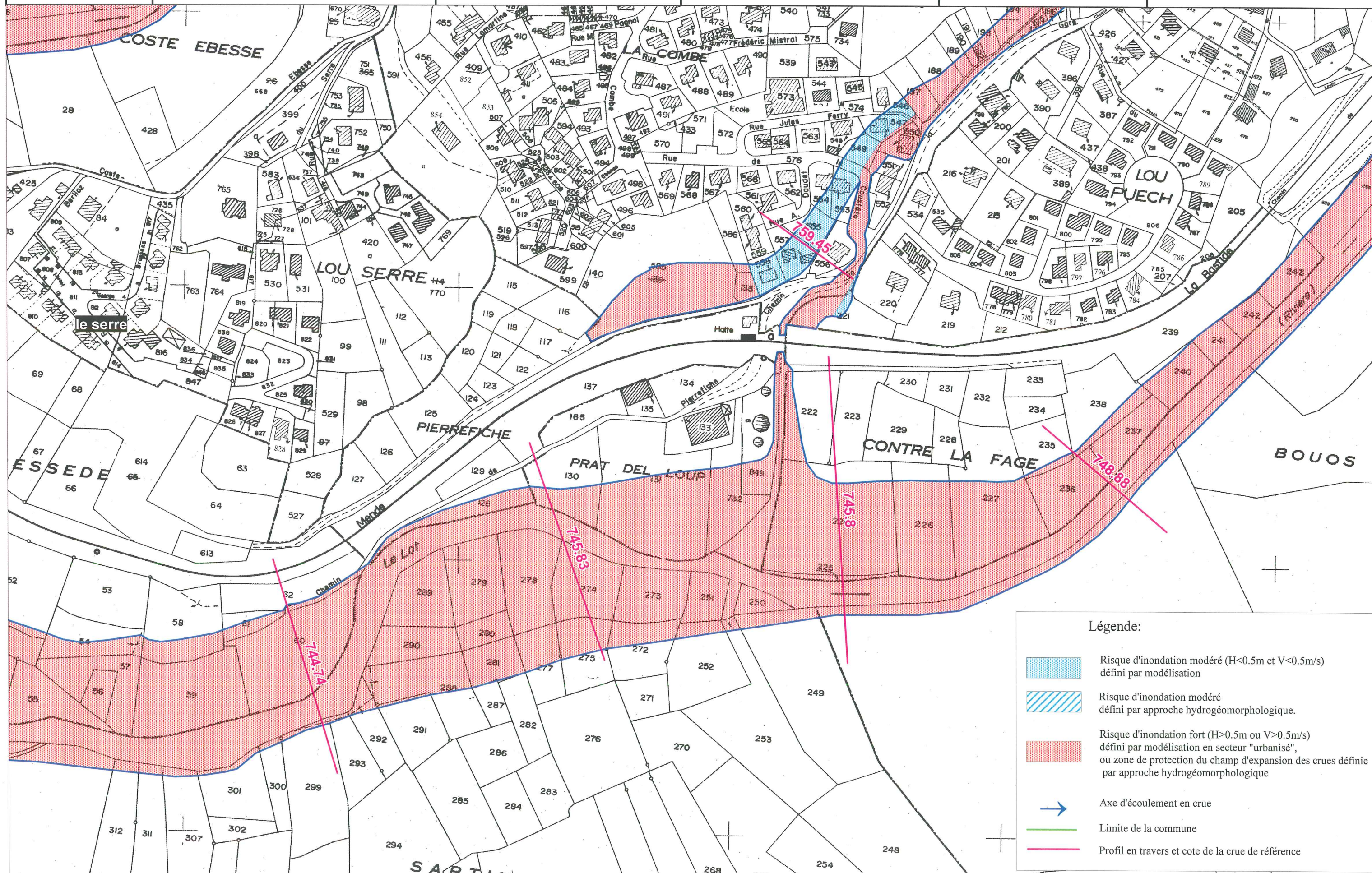
Badaroux









ECHELLE 1 / 2 500







Légende:

-  Risque d'inondation modéré (H<0.5m et V<0.5m/s) défini par modélisation
-  Risque d'inondation modéré défini par approche hydrogéomorphologique.
-  Risque d'inondation fort (H>0.5m ou V>0.5m/s) défini par modélisation en secteur "urbanisé", ou zone de protection du champ d'expansion des crues défini par approche hydrogéomorphologique
-  Axe d'écoulement en crue
-  Limite de la commune
-  Profil en travers et cote de la crue de référence