

## Bilan de l'accidentalité du mois

	Accidents Corporels	Tués	Blessés	dont Blessés Hospitalisés
<b>Déc. 2015</b>	<b>4</b>	<b>0</b>	<b>7</b>	<b>3</b>
Déc. 2014	4	2	10	7
<b>Evolution</b>	<b>0</b>	<b>-2</b>	<b>-3</b>	<b>-4</b>

**Décembre 2015 (comparé à décembre 2014) :**

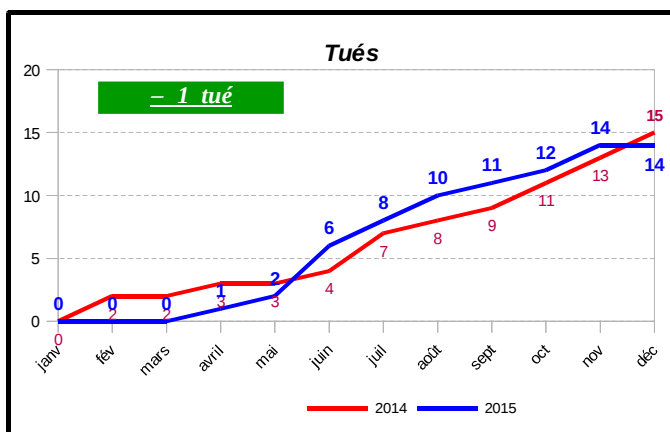
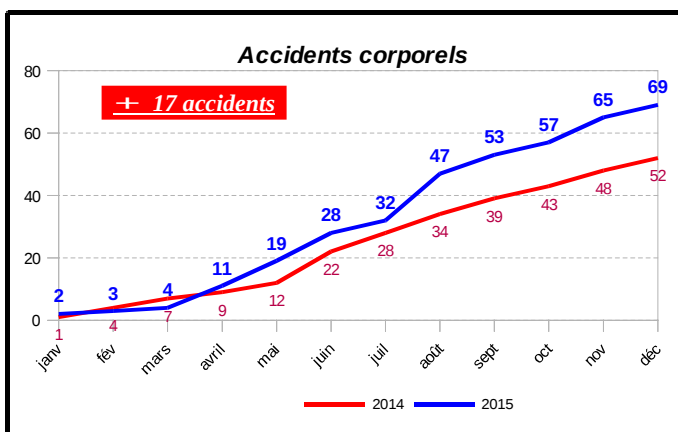
**- 2 tués - 3 blessés**

**Accidents :**

**Accidents impliquant uniquement des VL.**

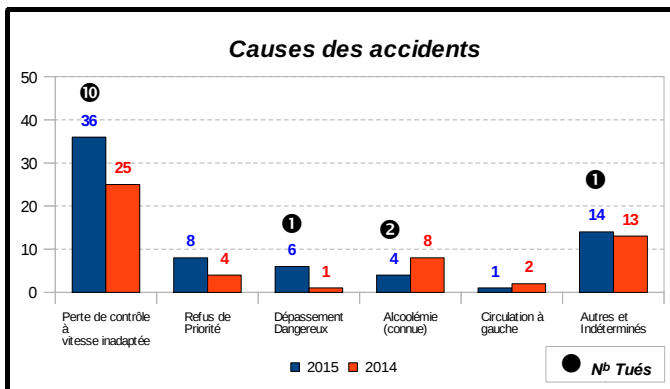
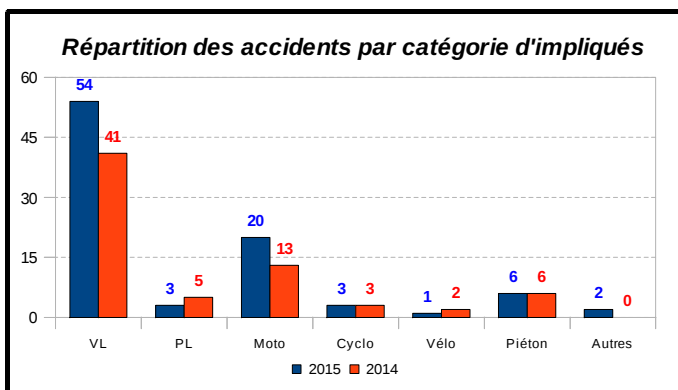
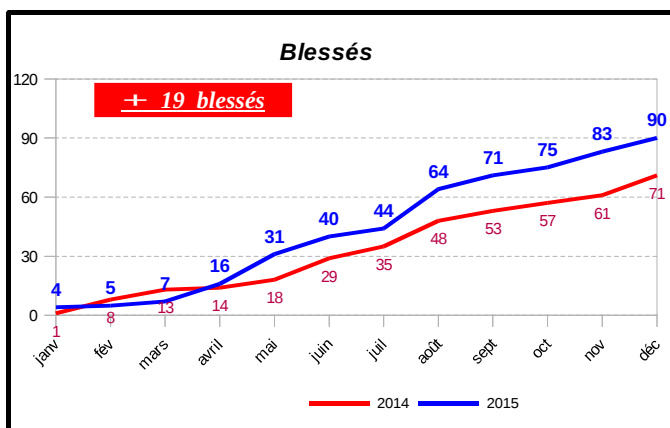
Les chiffres de l'année 2015 ne sont pas définitifs (résultats basés sur des remontées rapides non consolidées par les informations en provenance de la police et de la gendarmerie) et ne donnent, en conséquence, qu'une approche incomplète.

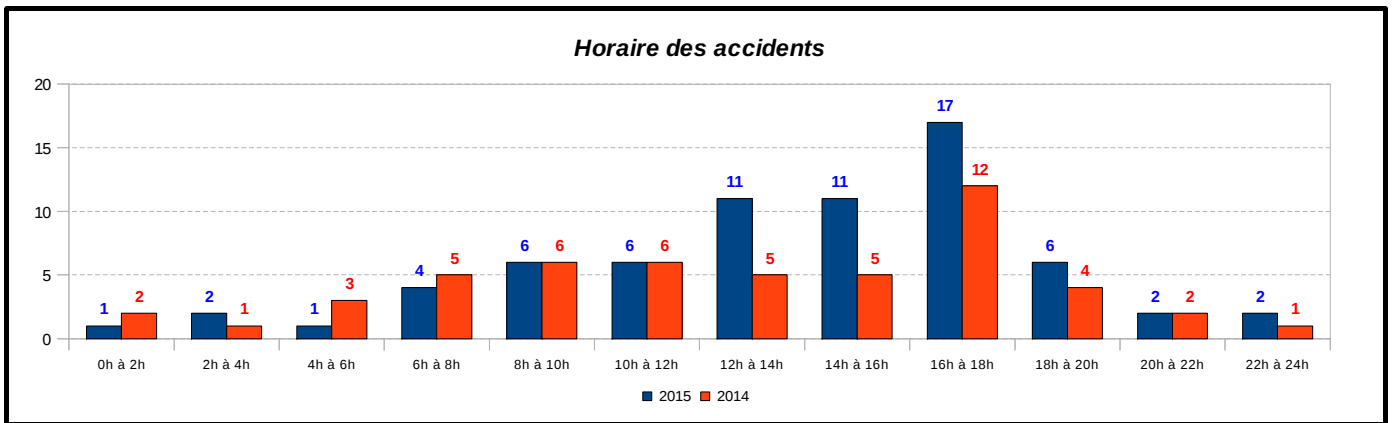
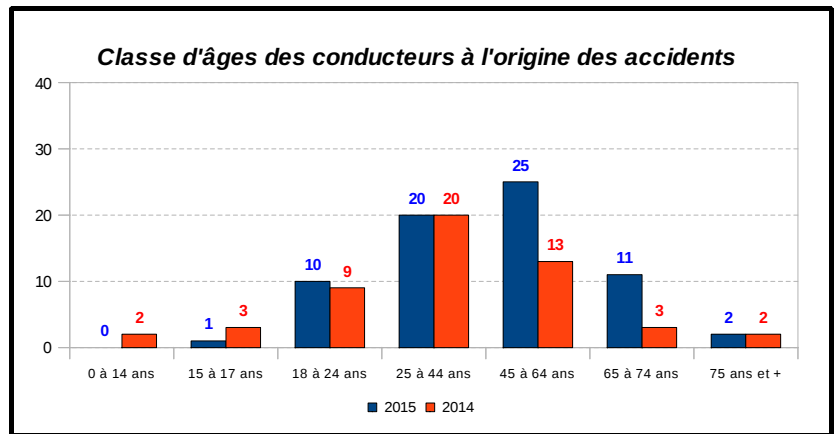
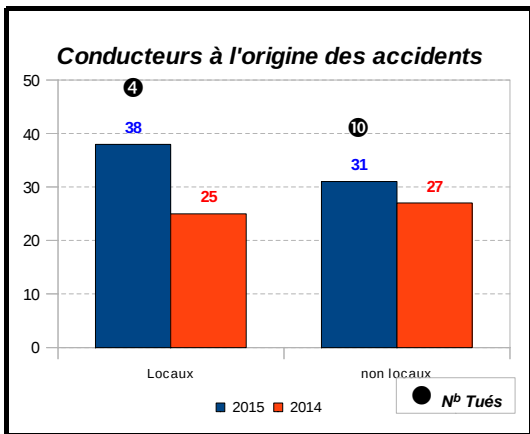
## Évolution depuis le début de l'année 2015



- **Accidents et Blessés ;**
- **Hausse du nombre d'accidents impliquant des VL et des motos ;**
- **Hausse du nombre d'accidents dus à une perte de contrôle à vitesse inadaptée, de ceux dus à un refus de priorité et de ceux dus à un dépassement dangereux ;**
- **Légère hausse du nombre d'accidents impliquant des 18-24 ans.**

- **Tués ;**
- **Baisse du nombre d'accidents impliquant des PL ;**
- **Forte baisse du nombre d'accidents avec présence d'alcool.**





## Tendance sur les 5 dernières années

