

Bilan de l'accidentalité du mois

	Accidents Corporels	Tués	Blessés	dont Blessés Hospitalisés
Décembre 2016	3	0	3	3
Déc 2015	4	0	6	3
Evolution	- 1	0	- 3	0

Décembre 2016 (comparé à décembre 2015) :

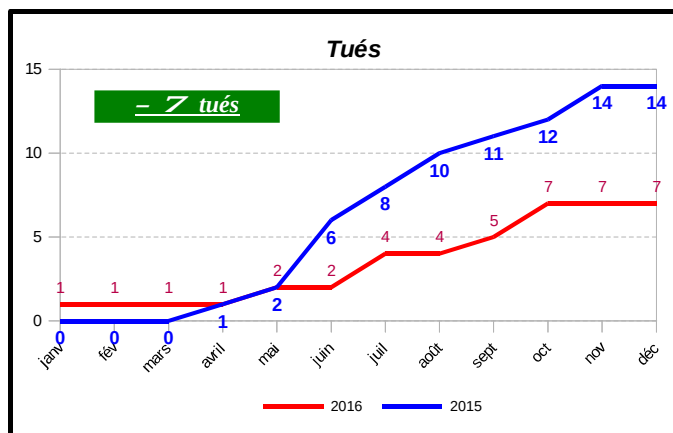
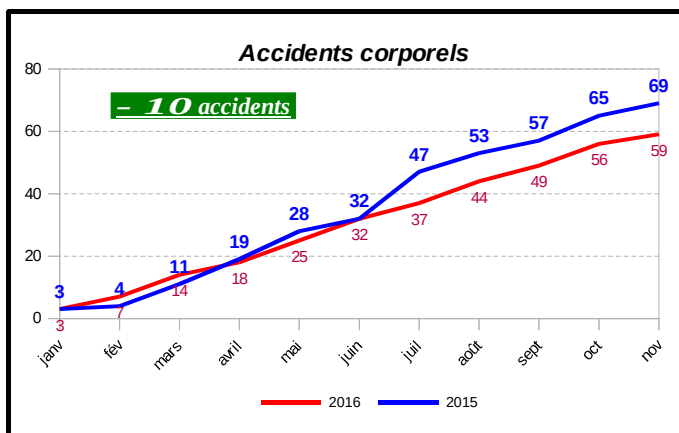
- 1 accident - 3 blessés

Accidents :

3 accidents impliquant des VL, dont 1 avec piétons.

Les chiffres de l'année 2016 ne sont pas définitifs (résultats basés sur des remontées rapides non consolidées par les informations en provenance de la police et de la gendarmerie) et ne donnent, en conséquence, qu'une approche incomplète.

Évolution depuis le début de l'année 2016



Sur l'année 2016 +

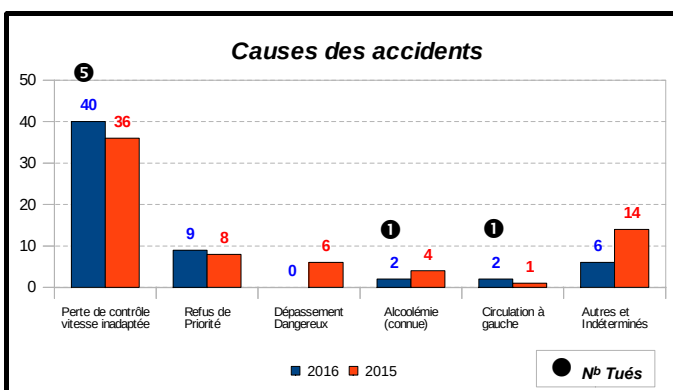
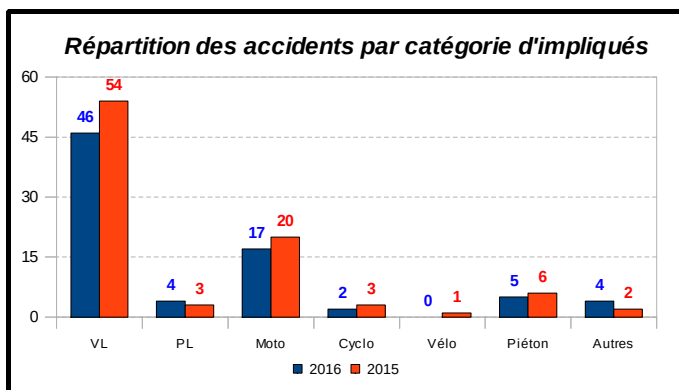
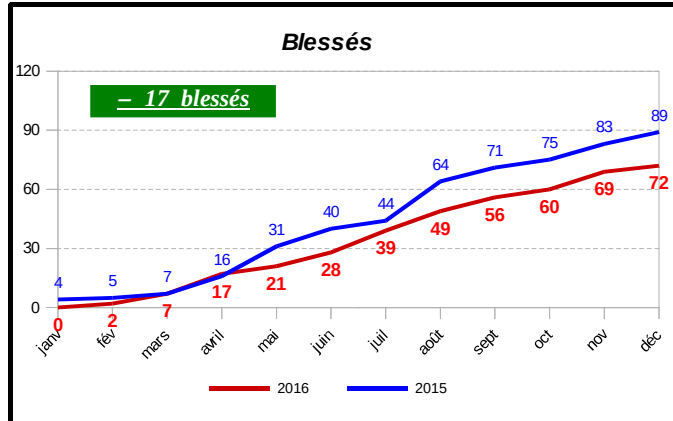
- Cinq accidents mortels sur sept sont dus à une perte de contrôle liée à une vitesse inadaptée.
- 2/3 des accidents corporels sont dus à une perte de contrôle liée à une vitesse inadaptée.

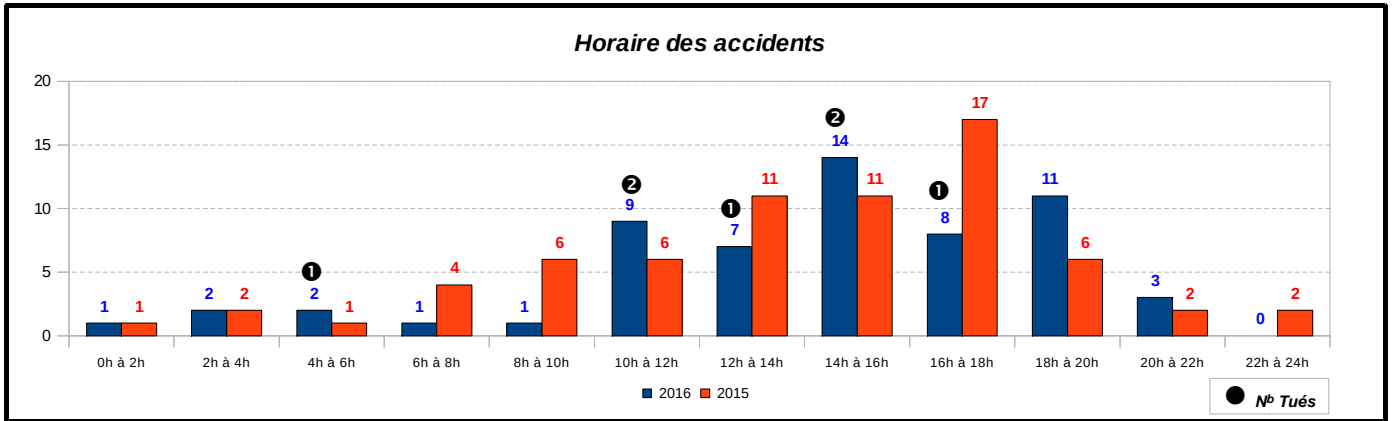
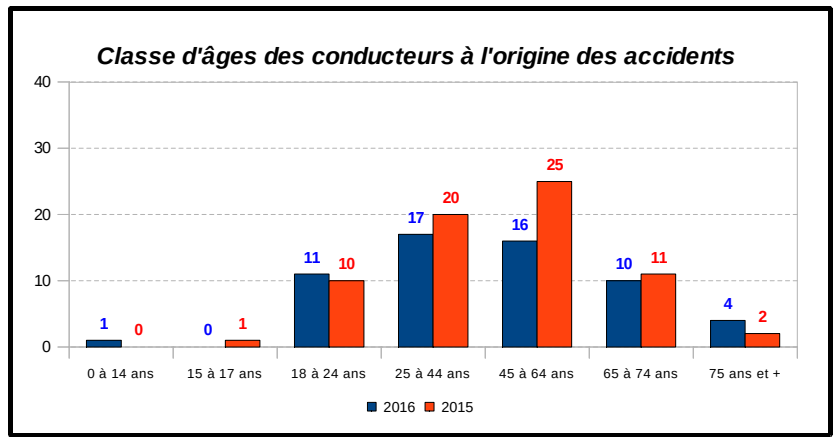
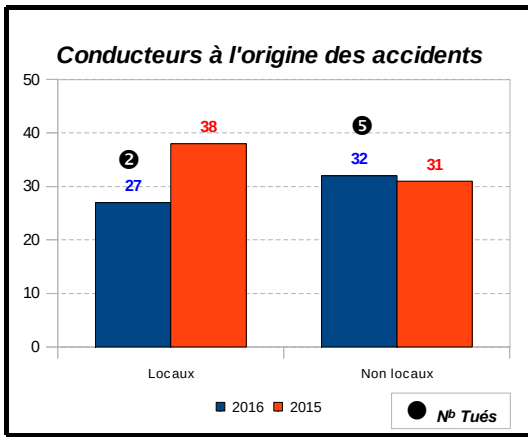
Sur l'année 2016 -

- Baisse globale de l'accidentologie (-7 tués, - 10 accidents corporels);
- Baisse globale sur 2016 du nombre d'accidents impliquant les VL

Sur l'année 2016 =>

- 1/3 des accidents impliquant les 2RM;





Tendance sur les 5 dernières années

