

Bilan de l'accidentalité du mois

	Accidents Corporels	Tués	Blessés	dont Blessés Hospitalisés
Décembre 2017	4	0	7	7
Décembre 2016	3	0	3	3
Evolution	+ 1	0	+ 4	+ 4

Décembre 2017 (comparé à décembre 2016) :

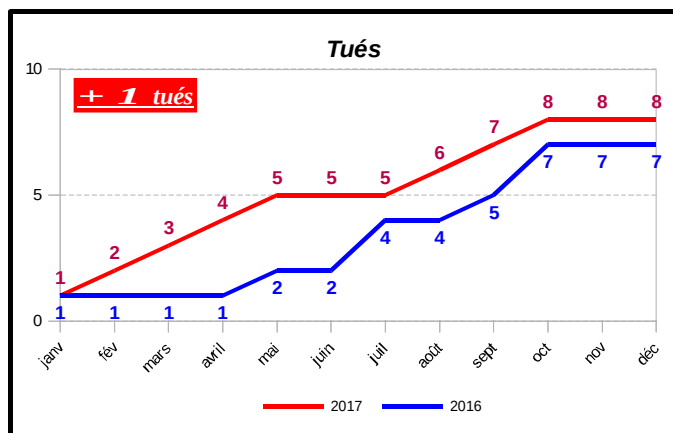
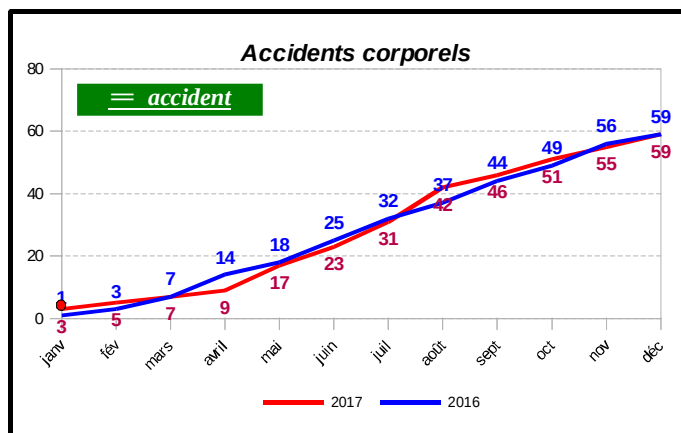
Le nombre de blessés est en hausse. Aucun décès sur les routes de Lozère ce mois de décembre.

Accidents :

Le mois de décembre a été marqué par deux piétons renversés sur un parking privé, et un accident dû à l'alcool.

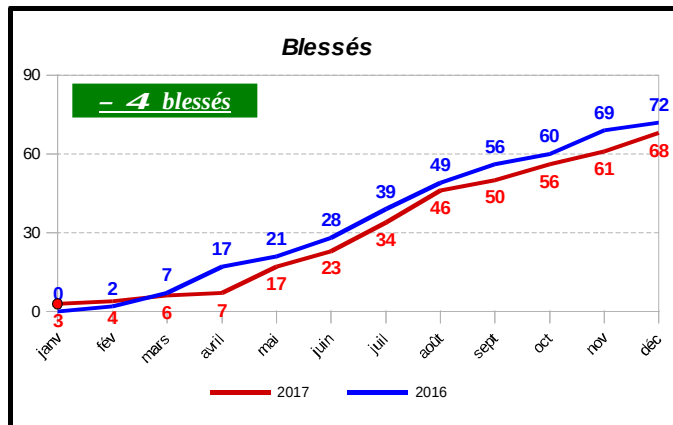
Les chiffres de l'année 2017 ne sont pas définitifs (résultats basés sur des remontées rapides non consolidées par les informations en provenance de la police et de la gendarmerie) et ne donnent, en conséquence, qu'une approche incomplète.

Évolution depuis le début de l'année 2017



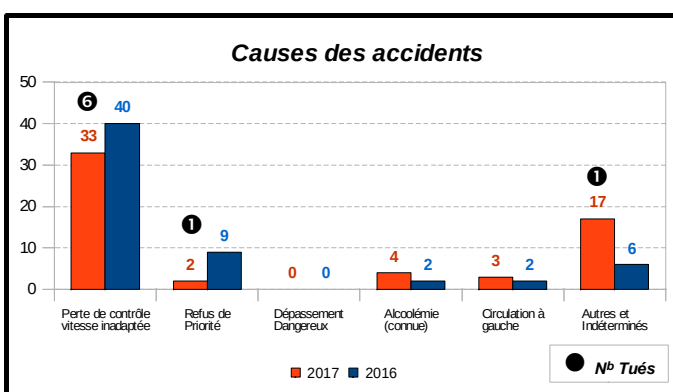
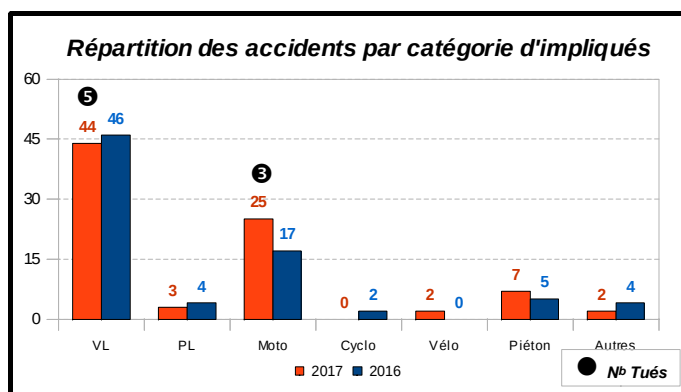
Sur l'année 2017

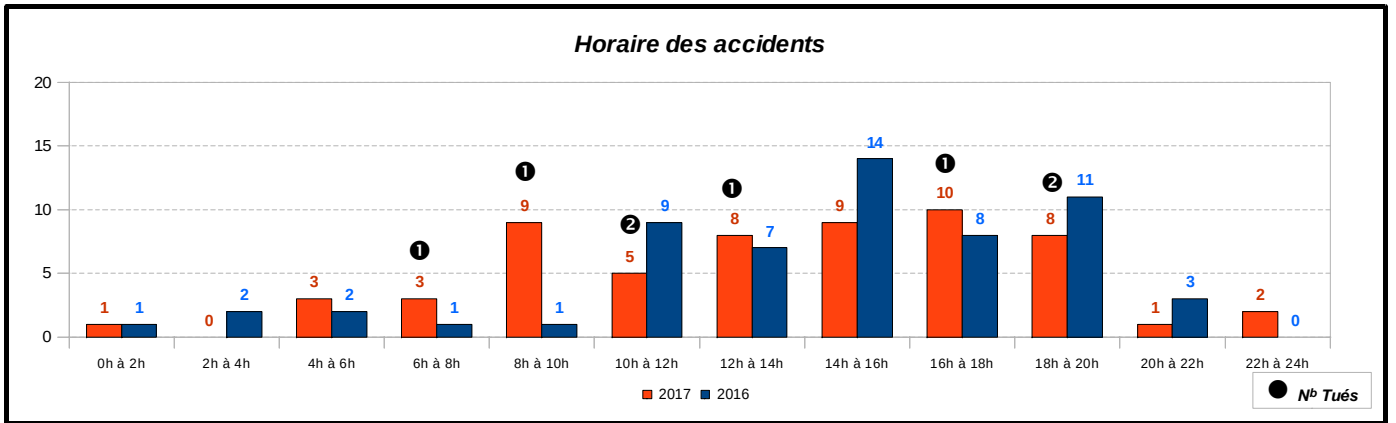
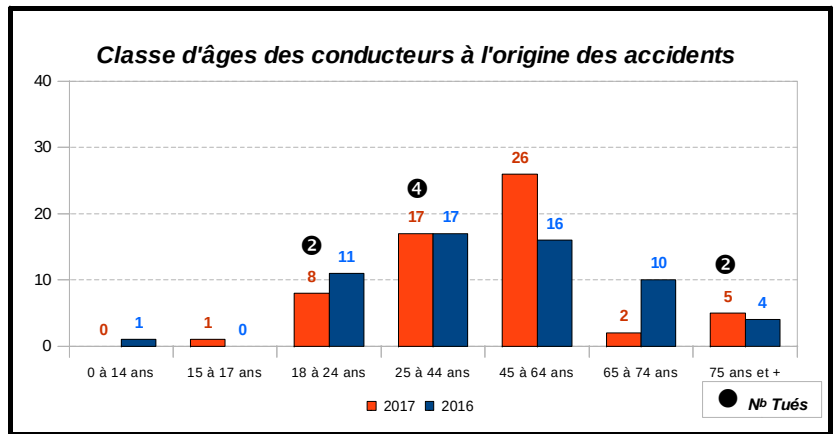
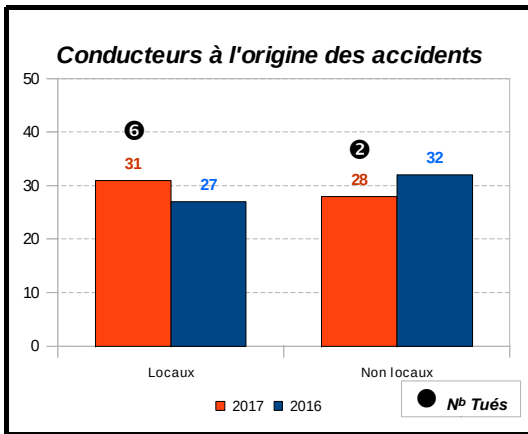
- Un tué de plus qu'en 2016, les motards représentent toujours une forte proportion des victimes (3 sur les 8 tués),
- Un nombre d'accidents (59 <=> 59) et de blessés (72 <=> 68) équivalent,
- Pas d'évolution notable dans les causes,
- Mais les motocyclistes paient toujours un lourd tribut (25 accidents sur 59).



Sur l'année 2017

- Année comparable à l'année 2016.





Tendance sur les 5 dernières années

