



# Document Général d'Orientations de la Lozère

## Sécurité Routière



2018 ■ 2022

D.G.O. 2018 - 2022

Réunion comité technique

08 novembre 2017



La DDT au service des territoires lozériens

# Accidentalité 2017

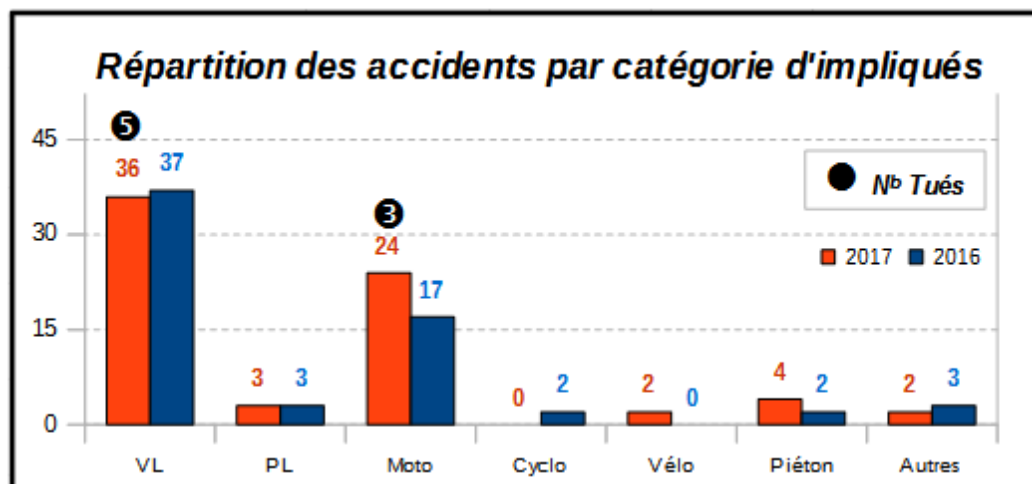
## Bilan du 1<sup>er</sup> janvier au 31 octobre 2017

	Accidents Corporels	Tués	Blessés	dont Blessés Hospitalisés
Janv–Octobre 2017	51	8	58	41

**Les 10 premiers mois de 2017 sont sensiblement égaux à ceux de l'année 2016.**

A savoir :

- 2 accidents corporels de plus,
- 1 tué de plus,
- 2 blessés de moins.



A l'origine des accidents, on retrouve autant de conducteurs lozériens que non lozériens (25 lozériens)

Les usagers motards représentent une grande partie des victimes.

Ils sont présents dans 24 accidents sur les 51, 23 blessés sur 58 et 3 tués sur les 8.



# Le D.G.O.

## Qu'est ce que c'est ?

C'est un outil de politique, de programmation et de mobilisation locale pour la lutte contre l'insécurité routière. Il détermine pour cinq ans les enjeux et les orientations de la politique départementale de sécurité routière.

## A quoi sert il ?

Il doit permettre à l'ensemble des partenaires locaux de partager l'analyse de l'insécurité routière du département et les enjeux qui en découlent, pour se mobiliser autour d'orientations et de projets départementaux au cours des cinq années suivantes, déclinés dans le cadre des Plans Départementaux d'Actions de Sécurité Routière (PDASR).

## La démarche

C'est une démarche partenariale, un outil de programmation et de mobilisation.

## Comment est il établi ?

Par un comité de pilotage, animé par le chef de projet sécurité routière, et constitué des services de l'État compétents, les partenaires institutionnels, les organismes et associations œuvrant dans le domaine de la sécurité routière, des élus correspondants des collectivités territoriales et des représentants des assureurs des risques professionnels.



La DDT au service des territoires lozériens

# Enjeux du D.G.O.

Les enjeux sécurité routière au niveau national sont :

- la vitesse,
- les addictions,
- les 2 roues motorisés,
- les jeunes,
- le partage de l'espace public.

Pour ce qui est de la Lozère, il a été identifié six enjeux dont deux prioritaires :

Les enjeux prioritaires :

- les deux roues motorisés,
- la vitesse inadaptée.

Les autres enjeux retenus :

- les seniors,
- les jeunes,
- l'alcool et les stupéfiants,
- les déplacements professionnels,



# Enjeux du D.G.O.

## Enjeu n° 1 : Les deux-roues motorisés



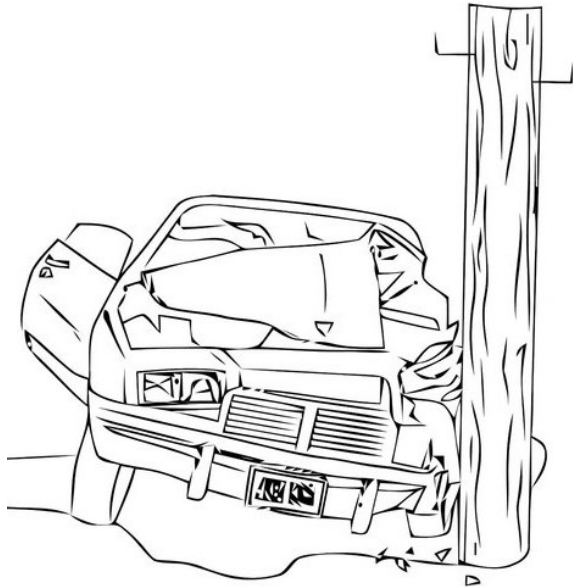
Les 2 Roues Motorisés représentent 30 % des accidents (89 sur 297) et 23,1 % des tués (15 sur 65) pour la période 2012-2016 pour seulement 2 % du trafic.

*Lozère 2017 provisoire :  
47 % des accidents ( 24 sur 51) et 37,5 % des tués ( 3 sur 8)*



# Enjeux du D.G.O.

## Enjeu n° 2 : La vitesse inadaptée



La vitesse inadaptée représente 58,5 % des accidents et 40 décès sur 65 sur la période 2012 – 2016.

Par rapport à la période 2007-2011 on note une légère baisse du nombre d'accidents et de blessés, mais une augmentation pour les tués ( 12 en 2007-2011 et 40 sur 2012-2016)

*La vitesse inadaptée est présente dans 70,4 % des accidents. Elle est la cause dans 61,5 % des décès.*

*En 2015 au niveau national 32 % des accidents mortels ont pour cause la vitesse inadaptée.*



# Enjeux du D.G.O.

## Enjeu n° 3 : Les Seniors



En 2013, les personnes de plus de 65 ans représentaient environ 22,7 % de la population lozérienne.

On note une diminution du nombre d'accidents impliquant les 65 ans et plus par rapport à la période précédente, mais le nombre de tués a par contre augmenté.

## Enjeu n° 4 : Les Jeunes



En 2013, les jeunes de 18-24 ans représentaient environ 6,7 % de la population lozérienne.

On relève une diminution conséquente du nombre d'accidents impliquant les jeunes par rapport à la période précédente, mais le nombre de tués reste égal.



# Enjeux du D.G.O.

## Enjeu n° 5 : Alcool et Stupéfiants



Sur les 5 ans, la part d'accidents avec alcoolémie en Lozère est équivalent au pourcentage national, on note une nette baisse en 2016. Pour les tués, la Lozère est nettement en dessous du chiffre national.



Concernant les accidents avec stupéfiants, la moyenne sur 5 ans est légèrement supérieure à celle nationale. On note une forte augmentation par rapport à la période précédente.

## Enjeu n° 6 : Déplacements professionnels



Les déplacements professionnels comportent deux catégories, les trajets domicile-travail et les trajets professionnels. En Lozère les accidents sont répartis également entre les deux.

On note une forte diminution des accidents par rapport à la période précédente.

En 2014 les salariés actifs représentaient 1/3 de la population.





# D.G.O. - Enjeux pour la Lozère

## Les deux-roues motorisés

En Lozère, le nombre d'accidents et de tués a légèrement baissé pour la période 2012-2016, mais l'accidentalité moto est plus importante que dans la précédente période.

Les accidents sont majoritairement dus à une vitesse inadaptée et la perte de contrôle du véhicule.

Les routes lozériennes attirent de nombreux motards en période estivale, ils ont tendance à rouler à vitesse soutenue sur le réseau sinueux.

Les motards locaux, qui ont l'habitude du réseau routier, sont plus touchés par des accidents concernant plusieurs véhicules dus à des problèmes de priorités.

**Les 2RM restent un enjeu pour le département de la Lozère, voire l'enjeu le plus important.**



La DDT au  
service des  
territoires  
lozériens

# D.G.O. - Enjeux pour la Lozère

## La vitesse inadaptée

En Lozère, les routes sont souvent sinueuses, caractéristique de la moyenne montagne. Pour conduire sur ces routes en toute sécurité, il est nécessaire d'être vigilant et cela dans toutes les conditions météo.

Les limitations de vitesses sont évidemment à respecter mais certaines zones nécessitent d'adapter sa vitesse.

Sur la période 2012 à 2016, nous pouvons noter une légère diminution du nombre d'accidents avec perte de contrôle et vitesse inadaptée, mais le nombre de tués a fortement augmenté.

La catégorie "vitesse inadaptée et perte de contrôle" englobe de nombreux types d'accidents différents, c'est un facteur (principal ou cumulé) récurrent qui est présent dans la majorité des accidents.

**La part de cette catégorie sur tout les accidents est très élevée ce qui fait de la vitesse un enjeu pour le département de la Lozère.**



# D.G.O. - Débat

## Propositions d'orientations

### Les Deux-roues motorisés

- Les points accueil motards du département,
- Formations techniques et pratiques des 2RM avec les forces de l'ordre.

### La Vitesse inadaptée

- Communication sur les dangers liée à la vitesse envers les usagers,
- Implication des autos écoles sur le fait d'adapter sa vitesse à la typologie de la route et aux conditions météo.



# D.G.O. - Débat

## Proposition d'approfondissement

### Les Deux-roues motorisés

- Implication des moto-écoles et des concessionnaires,
- Communication sur les risques liés à la spécificité de la Lozère,
- Implication des établissements scolaires dans la prévention des risques liés aux 2RM.

### La Vitesse inadaptée

- Mettre en œuvre un plan de contrôle de la vitesse,
- Promouvoir la conduite apaisée comme une valeur de développement durable et de qualité de vie,
- Implication de l'ensemble des gestionnaires sur la pertinence et la cohérence de la signalisation routière

