



Liberté • Égalité • Fraternité
RÉPUBLIQUE FRANÇAISE

PRÉFÈTE DE LA LOZÈRE

Direction départementale des territoires

Service Aménagement et Logement
Unité Habitat et Logement

Secrétariat CCAPEX

Bilan d'activité 2017

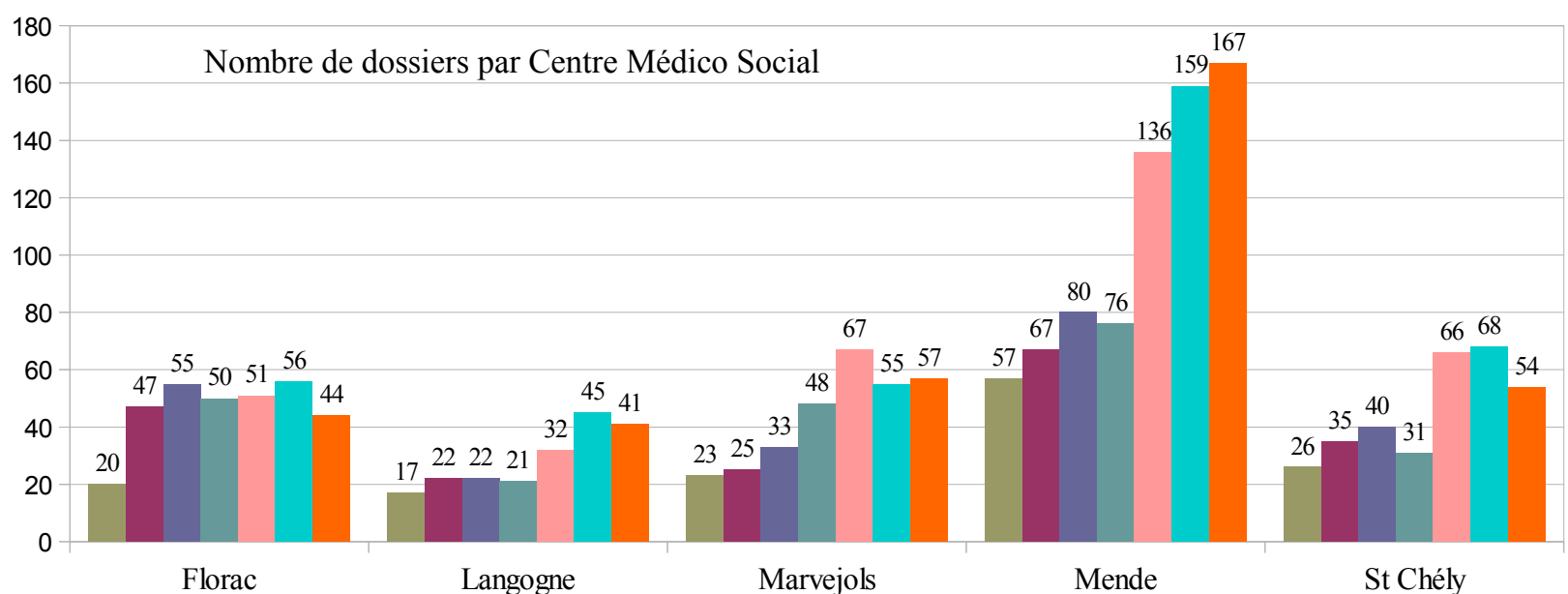
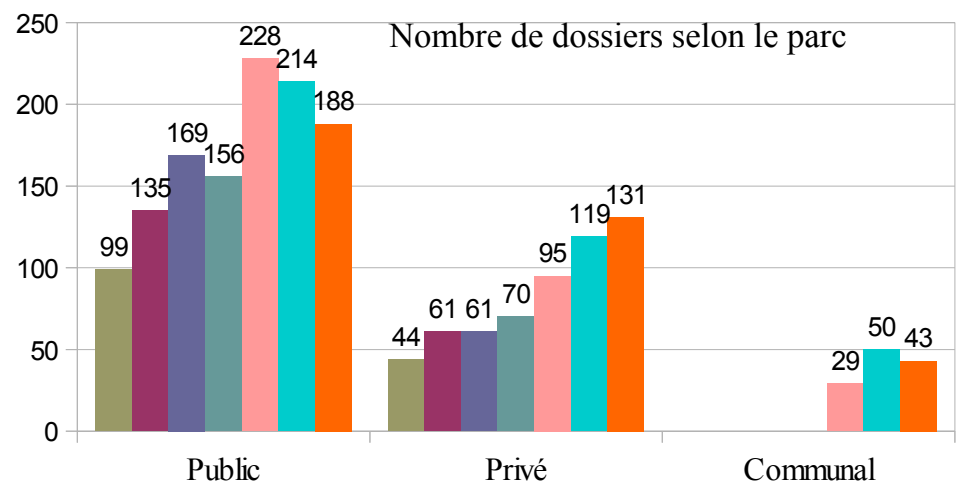
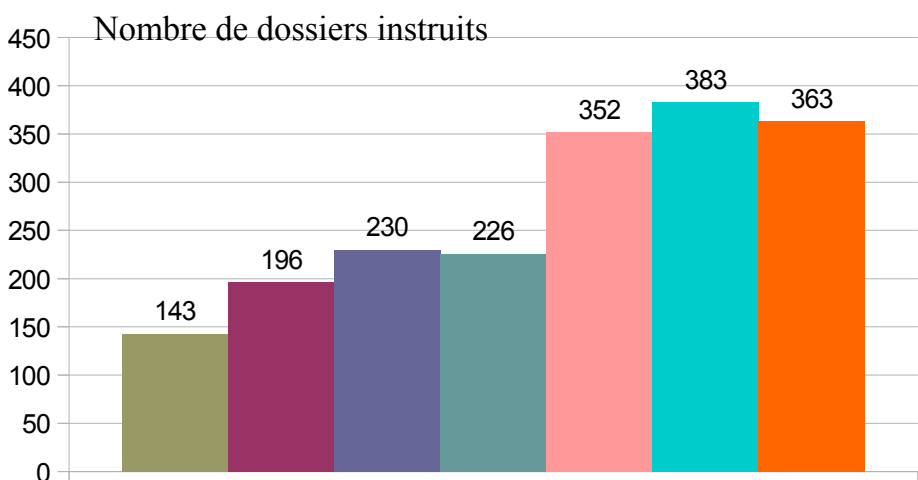
CCAPEX

Prévention des Expulsions Locatives

6 réunions en 2017 : 24 janvier, 7 mars, 2 mai, 27 juin, 28 septembre et 28 novembre

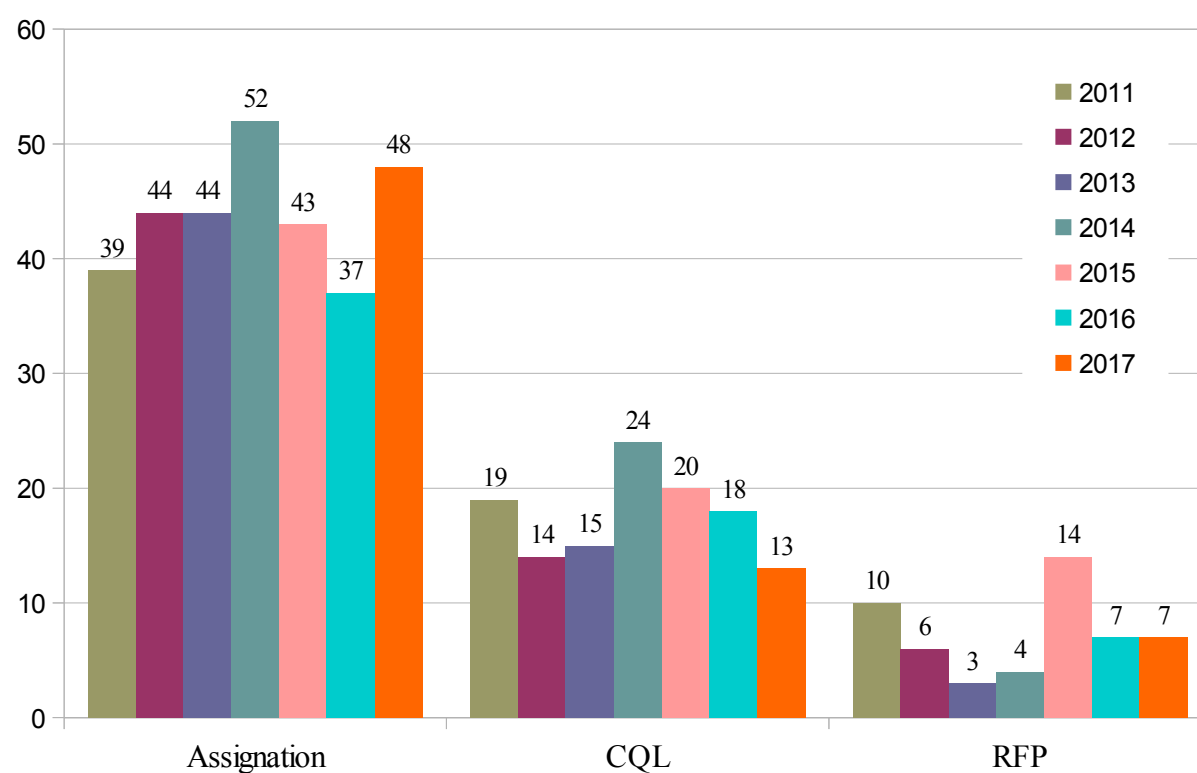
I – Répartition par CMS et par type de parc de l'ensemble des décisions prises par la commission :

	Nombre de dossiers	Parc			CMS				
		Public	Privé	Communal	Florac	Langogne	Marvejols	Mende	St Chély
2011	143	99	44		20	17	23	57	26
2012	196	135	61		47	22	25	67	35
2013	230	169	61		55	22	33	80	40
2014	226	156	70		50	21	48	76	31
2015	352	228	95	29	51	32	67	136	66
2016	383	214	119	50	56	45	55	159	68
2017	363	188	131	43	44	41	57	167	54
Evolution 2016/2017	-5,51 %	-13,83 %	+9,16 %	-16,28 %	-27,27 %	-6,76 %	+3,51 %	+4,79 %	-25,93 %
Répartition 2017		51,79 %	36,09 %	11,85 %	12,12 %	11,29 %	15,70 %	46,01 %	14,88 %



VII – Nombre de procédures d’expulsions

	2011	2012	2013	2014	2015	2016	2017
Assignation	39	44	44	52	43	37	48
CQL	19	14	15	24	20	18	13
RFP	10	6	3	4	14	7	7



VIII – Conclusion

En 2017, la commission a examiné 363 dossiers, correspondant à 256 situations dont 68 ont fait l’objet d’une procédure d’expulsion locative. Le rôle préventif de la commission se renforce considérablement, en effet 73 % des situations examinées sont en amont de la procédure judiciaire.

Dans le cadre de l’instruction ministérielle du 22 mars 2017 sur la prévention des expulsions locatives, les membres de la CCAPEX ont finalisé en mai 2017 la lettre annexe pour favoriser la présence du locataire à l’audience d’assignation. Ce modèle a été transmis aux huissiers afin que ce document soit joint lors de toute convocation à une audience d’assignation au tribunal.

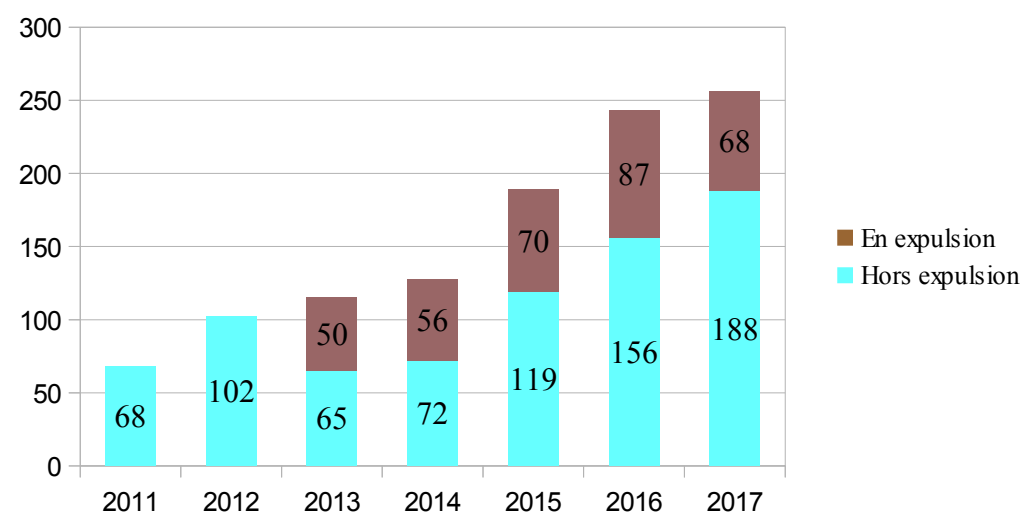
L’année 2017 a permis de finaliser le travail de révision de la charte départementale de prévention des expulsions locatives avec sa signature par l’ensemble des partenaires en COPIL du PLALHPD le 22 février 2017.

Perspectives 2018 :

Modification du règlement intérieur de la CCAPEX pour intégrer les nouvelles dispositions réglementaires (décret APL...)
Mise en œuvre des premières actions de la nouvelle charte départementale de prévention des expulsions locatives.

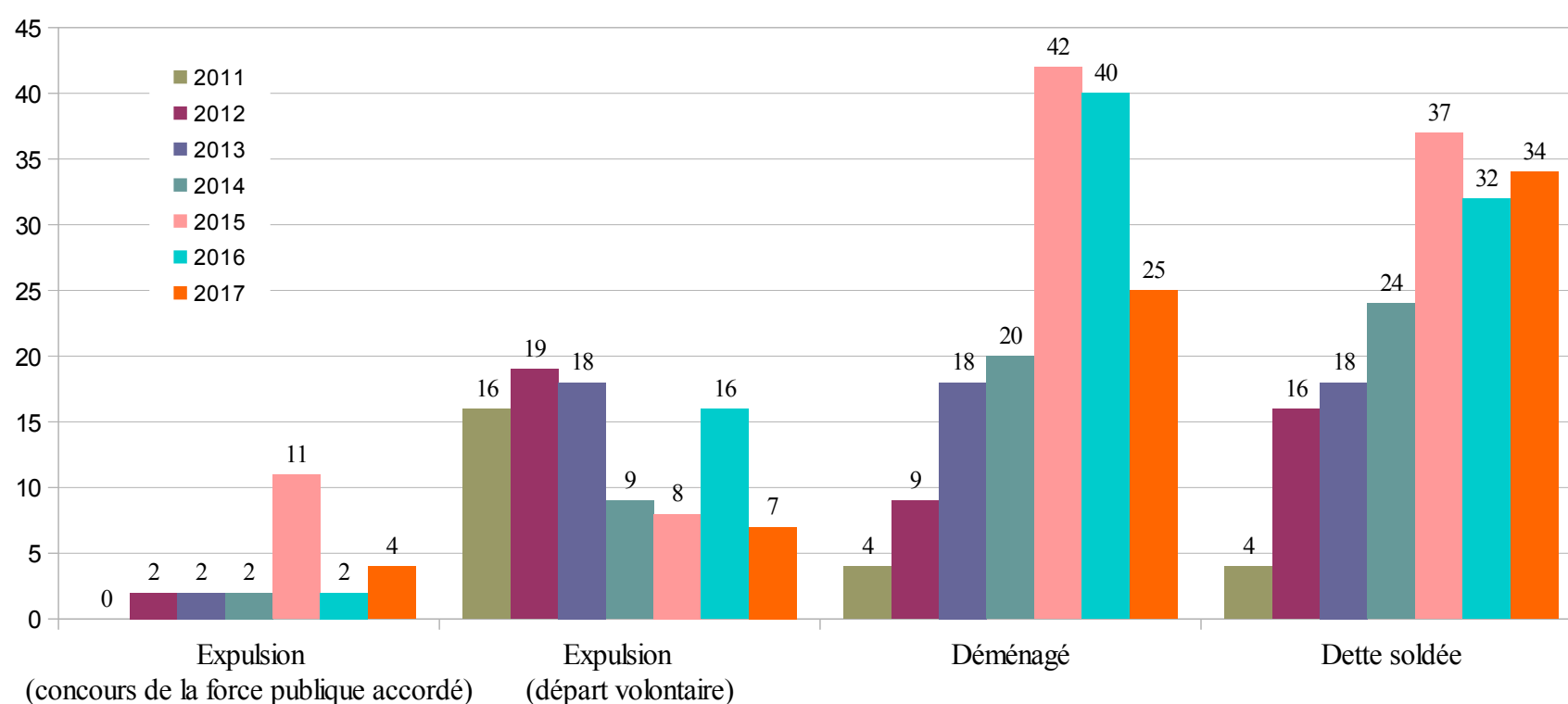
IV – Nombre de situations examinées

	Nombre de situations	Dont en procédure d'expulsion
2011	68	NC
2012	102	NC
2013	115	50
2014	128	56
2015	189	70
2016	243	87
2017	256	68



V – Nombre de situations soldées ou clôturées

	Expulsion (concours de la force publique accordé)	Expulsion (départ volontaire)	Déménagement	Dettes soldées
2011	0	16	4	4
2012	2	19	9	16
2013	2	18	18	18
2014	2	9	20	24
2015	11	8	42	37
2016	2	16	40	32
2017	4	7	25	34



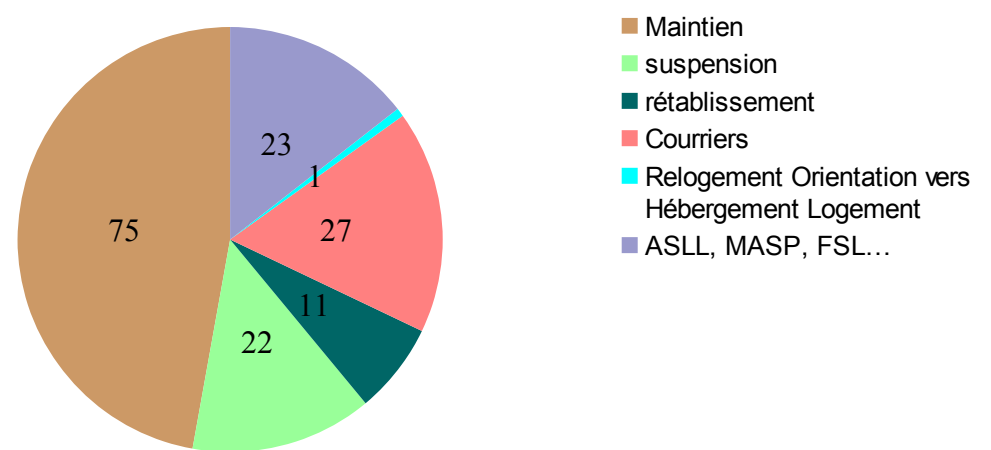
VI – Courriers et questionnaires aux locataires et propriétaires

	Courriers			
	Locataires		Propriétaires	
	Envoi	Retour	Envoi	Retour
2015	184	59		
2016	167	52	110	98
2017	163	15	110	30

II – Nature des avis ou recommandations rendus depuis 2011

	Demande de diagnostic social et financier*	Aides au logement			Relogement Orientation vers Hébergement Logement social ou Mobilité	ASLL MASP FSL...	Courriers
		Maintien	Suspension	Rétablissement			
2011	58	27	5	2	2	1	17
2012	61	46	15	2	0	2	19
2013	64	45	20	12	10	4	33
2014	79	25	15	15	0	2	19
2015	135	51	28	8	1	1	34
2016	146	50	22	10	11	34	26
2017	186	75	22	11	1	23	27

*À noter, 68 demandes de diagnostic social et financier dans le cadre des procédures d'expulsions locatives et 118 demandes au titre de la prévention des expulsions locatives



III - Origine des dossiers examinés depuis 2012

	2012	2013	2014	2015	2016	2017
FSL	0	0	0	0	8	5
CCSS (saisine ou signalement)	38	46	54	62	52	96
MSA	1	0	0	0	0	0
Bailleurs	0	1	0	4	24	7
Huissiers de justice (commandement de payer personnes physiques+ SCI familiales)					10	19
DDT (dans le cadre des procédures d'expulsions)	103	97	80	125	116	99
DDT (dans le cadre de la prévention des expulsions)	55	86	92	161	172	137
Locataire	0	0	0	0	1	0

