

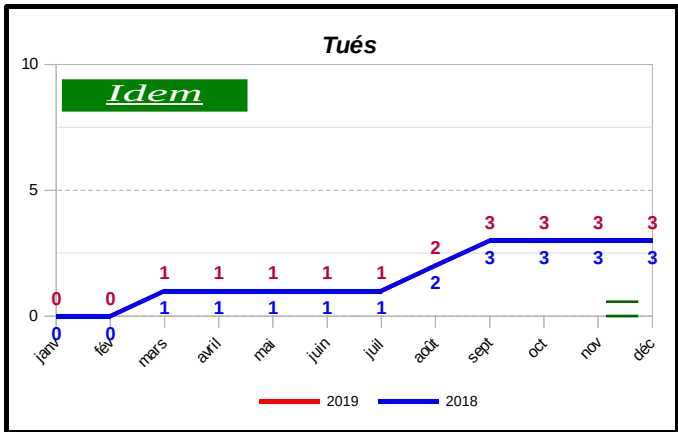
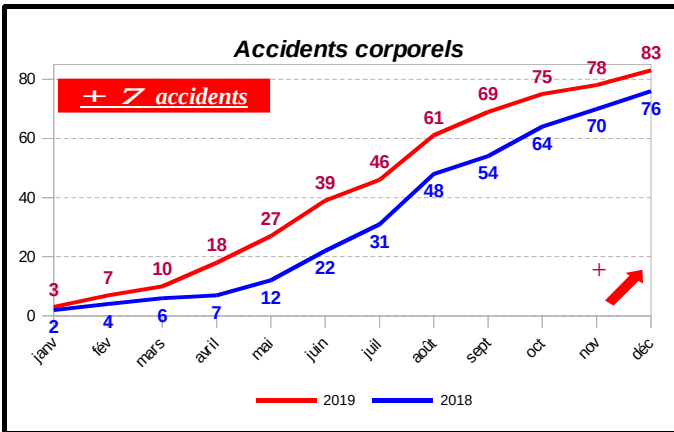
Bilan de l'accidentalité du mois

	Accidents Corporels	Tués	Blessés	dont Blessés Hospitalisés
Décembre 2019	5	0	5	1
Décembre 2018	6	0	12	6
Evolution	-1	0	-7	-5

Décembre 2019 (comparé à décembre 2018)
 - 5 accidents corporels ont eu lieu en décembre 2019 qui ont fait 1 blessé hospitalisé + 24H et 4 blessés non hospitalisés. En 2018, 6 accidents avaient fait 6 blessés hospitalisés + 24h et 6 blessés non hospitalisés.
 - Comparativement à décembre 2018, le nombre d'accidents et de blessés est en baisse (-1 accidents, - 5 BH, -2 BnH) et aucun mort n'est à déplorer.
 - Les causes présumées sont : vitesse (1), refus de priorité (1), somnolence (1), inattention (1) et autre cause (1).
 - Les catégories d'impliqués sont : 4 véhicules de tourisme, 3 piétons et 1 moto.

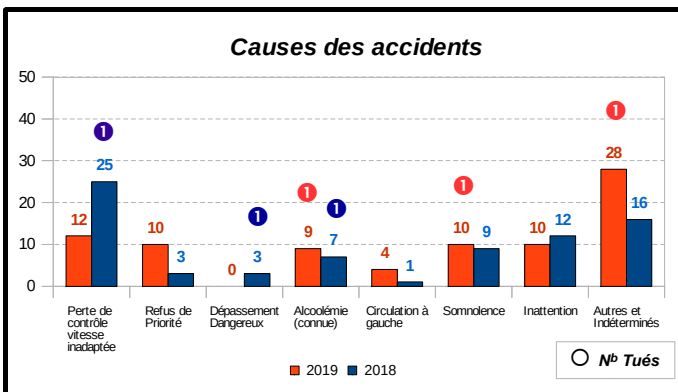
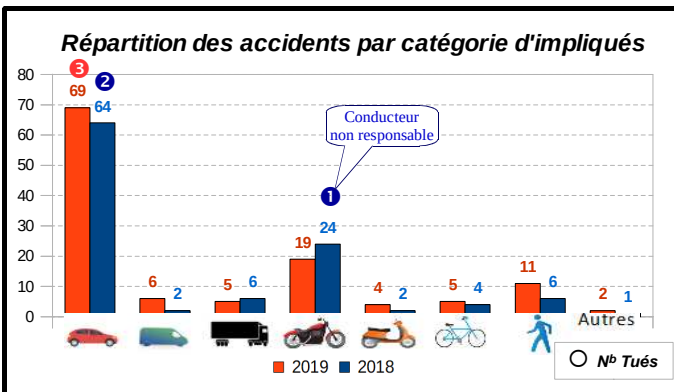
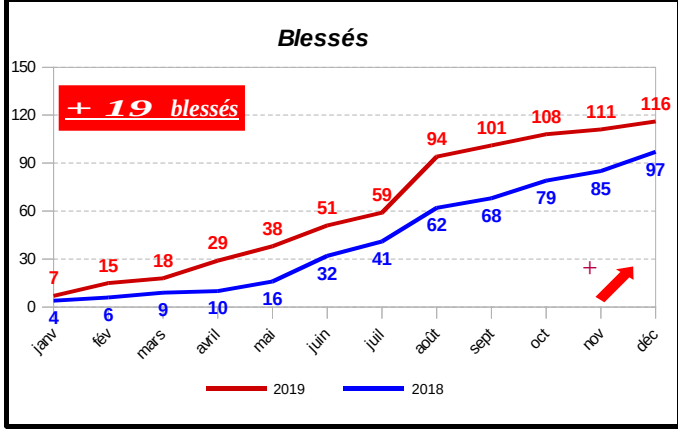
Les chiffres de l'année 2019 ne sont pas définitifs (résultats basés sur des remontées rapides non consolidées par les informations en provenance de la police et de la gendarmerie) et ne donnent, en conséquence, qu'une approche incomplète.

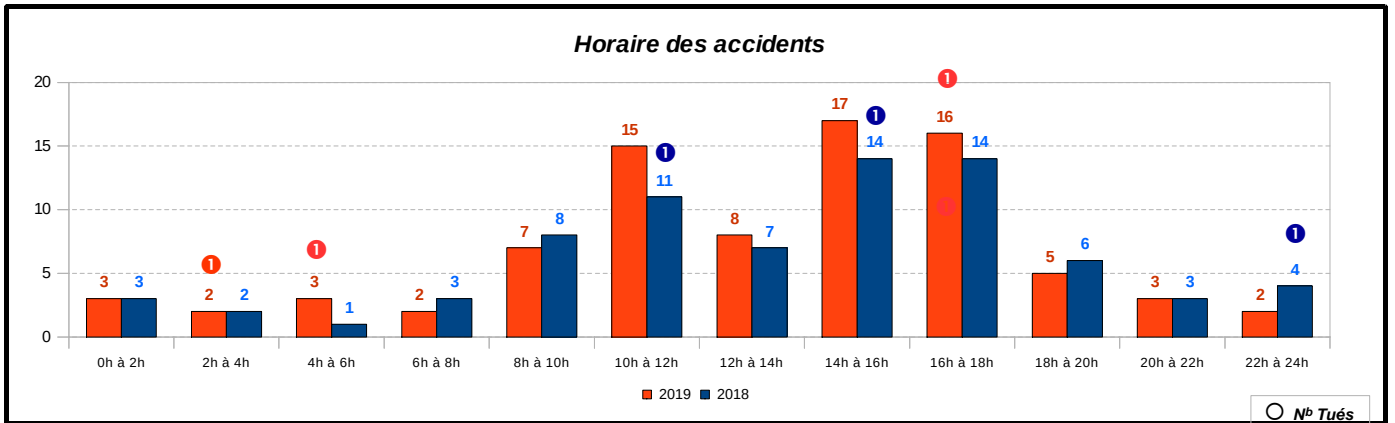
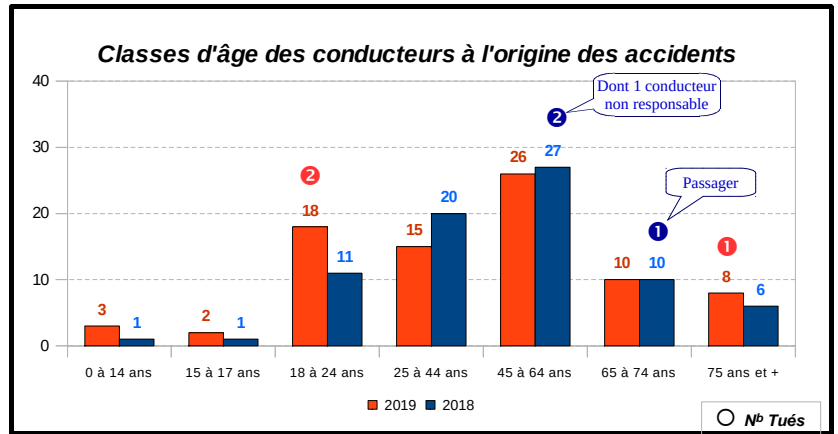
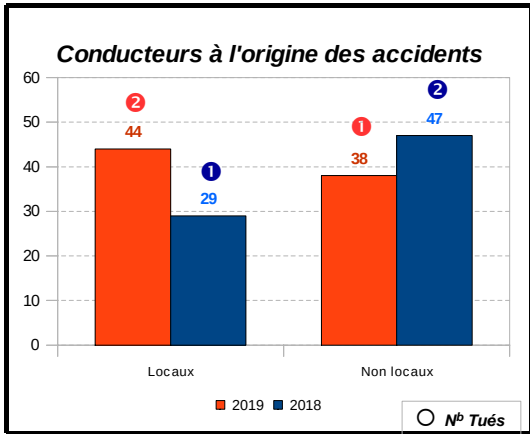
Évolution depuis le début de l'année 2019



Sur l'année 2019 :

- Le bilan de l'année 2019 est plutôt positif.
- Tout comme en 2018, le département reste à son taux de mortalité le plus faible avec 3 Tués.
- Bien qu'il y ait plus d'accidents recensés en 2019 qu'en 2018, le taux de gravité est en légère baisse (70 % de blessés hospitalisés en 2018, 66 % en 2019)
- La réduction de l'écart entre le nombre d'accidents et de blessés (enregistré sur des périodes identiques en 2019 et 2018) se confirme en cette fin d'année.
- Le taux d'implication des véhicules de tourisme reste stable (84 % en 2018, 83 % en 2019) celui des 2 roues motorisés est en baisse (35 % en 2018, 28 % en 2019) celui des piétons est en hausse (8 % en 2018, 13 % en 2019)
- Concernant les causes, la vitesse est moins représentée en 2019 qu'en 2018 (33 % en 2018, 14 % en 2019), contrairement aux refus de priorité qui sont nettement en hausse (4 % en 2018, 12 % en 2019).





Tendance sur les 5 dernières années

