



MINISTÈRE DU TRAVAIL

*Liberté
Égalité
Fraternité*

COVID-19

SERVICE :
KIT DE LUTTE CONTRE LE COVID-19

Agent de maintenance : quelles précautions prendre contre le Covid-19 ?



QUELS SONT LES RISQUES DE TRANSMISSION DU COVID-19 ?

Quand vous êtes touché par un postillon ou une gouttelette contaminée :

Sécrétions projetées lors d'éternuements ou de la toux, en cas de contact étroit : même lieu de vie, contact direct à moins d'un mètre en l'absence de mesures de protection. Rappelez-vous que vous pouvez aussi être porteur du virus et le transmettre.

Quand vous portez vos mains ou un objet contaminé au visage :

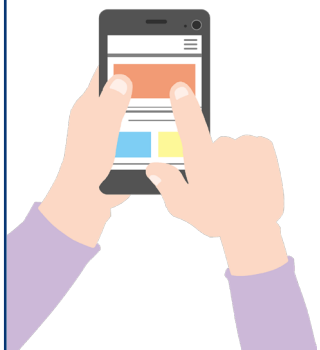
Un risque important de transmission est le contact des mains non lavées.

Sur les surfaces contaminées (objets, cartons, poignées...), le virus peut survivre de quelques heures à quelques jours.

Quand vous mangez, buvez, fumez ou vapotez, si vous avez les mains sales ou que vous partagez les aliments, les bouteilles ou verres avec d'autres, il existe un risque important lors du contact de la main avec la bouche.

1. PREPARER

- **Prenez contact avec l'entreprise utilisatrice pour mettre à jour le plan de prévention :**
 - **Identifiez les interventions** qui peuvent être reportées et revoir le cas échéant le calendrier des interventions nécessaires en étalant les travaux
 - Privilégiez les temps d'intervention en dehors des temps de production
 - Si les travaux nécessitent l'intervention de plusieurs entreprises, **définissez un planning** pour éviter, dans la mesure du possible, qu'elles soient simultanées ; designez le cas échéant un référent Covid en charge d'organiser l'évitement des interactions
 - **Renseignez-vous sur les mesures de protection et les moyens complémentaires** mis à disposition pendant la pandémie au sein de l'entreprise utilisatrice
 - Vérifiez que les conditions d'intervention permettront de respecter les **mesures barrières** de distanciation. Assurez-vous de l'adaptation de l'opération aux conditions actuelles réelles, le cas échéant compte-tenu de l'effectif réduit de l'entreprise utilisatrice
 - Assurez-vous que les **procédures** en cas d'accident et d'intervention des services de secours ont été adaptées si nécessaire
 - **Définissez les aménagements et procédures à respecter** pour éviter le risque de contamination ou permettre le respect des gestes barrières :
 - **Demandez à adapter les procédures d'accueil et de sortie** afin d'éviter tout contact. A titre d'exemple :
 - ♦ Privilégiez la simple présentation de la carte d'identité (sans remise au gardien), demandez l'accès par téléphone portable, l'ouverture des barrières d'accès/tourniquets sans action manuelle...
 - ♦ Evitez d'avoir à appuyer sur des claviers/boutons (interphones...), à toucher des poignées/barrières, à échanger des documents...
 - Prévoyez **la passation des consignes et le suivi des travaux** par téléphone, par courriel avec l'envoi de photos ou documents. En cas d'impossibilité, respectez une distance d'au moins 1 m. entre interlocuteurs
 - Pour chaque prestataire, demandez à avoir à disposition **un local dédié sur site**, individuel et fermant à clé pour le stockage des outils, matériels et matériaux
 - Demandez si possible d'avoir à disposition des moyens de manutention permettant d'**éviter les manutentions à plusieurs**. En cas d'impossibilité, respectez une distance d'au moins 1 m. entre travailleurs pour les opérations de manutention
 - Organisez le **nettoyage** des organes de commandes
 - Renseignez-vous sur l'organisation de l'utilisation des locaux de pause de façon à **éviter les regroupements** et à permettre le **nettoyage** entre le passage des travailleurs



1. PREPARER



- Donnez aux travailleurs intervenants tous les **contacts téléphoniques** nécessaires à la mise en œuvre des mesures arrêtées (accueil, personnel chargé du suivi des opérations...)
- **Individualisez si possible l’outillage et veillez à fournir un outillage complet.** En cas d’impossibilité, vérifiez son nettoyage après chaque intervention
- Fournissez à vos salariés une quantité suffisante de **gel hydro alcoolique**, essuie-mains papier et lingettes à usage unique
- **Fournissez un contenant destiné aux déchets** (filiale d’élimination classique)
- **Formez les salariés à la réalisation d’un nettoyage efficace** (tutoriel)
- Dans la mesure du possible, **évittez le covoiturage**. A défaut, limitez le nombre de personnes par véhicule pour permettre un positionnement en diagonal par rapport au conducteur (siège arrière droit)
- **Prenez les précautions inhérentes à l’utilisation des vestiaires, sanitaires et locaux collectifs** : planifiez les pauses pour éviter les regroupements dans ces locaux

2. REALISER

- **Respectez les mesures barrières** (s'assurer de la connaissance des consignes)
- **Veillez à prévenir les risques liés au travail isolé** consécutivement à l'évitement des coactivités (par exemple, en veillant à rester à portée de vue d'un autre travailleur)
- **Lavez-vous les mains régulièrement, au moins toutes les heures, à chaque changement de tâche**, en particulier avant de boire, manger ou fumer ; séchez-les avec un essuie-main à usage unique
- **Prévoyez des temps de pause** par roulement pour éviter les regroupements de personnes
- En fin d'intervention, **assurez-vous du stockage**, dans un local dédié et fermant à clé, de l'outillage, du matériel et des matériaux



3. VERIFIER

- **Evitez de faire signer le bordereau d'intervention** (privilégiez l'envoi d'un mail de confirmation d'intervention). A défaut en cas de signature sur tablette ou papier, nettoyez celle-ci ainsi que le stylet ou le stylo utilisé
- **Faites procéder à un nettoyage le cas échéant :**
 - des EPI réutilisables
 - de l'outillage et des équipements de travail avant stockage au dépôt
 - de l'intérieur et des portières et poignées des véhicules de l'entreprise ; rappelez aux salariés la nécessité de procéder au nettoyage de leur véhicule s'il est utilisé pour des besoins professionnels
- **Vérifiez l'accès facile et effectif à un point d'eau avec savon pour le lavage des mains** et le réapprovisionnement en gel hydro alcoolique, moyens de séchage et lingettes à usage unique
- **Assurez-vous en permanence du lavage plus fréquent des vêtements** de travail ou de la fourniture des combinaisons jetables à usage unique

