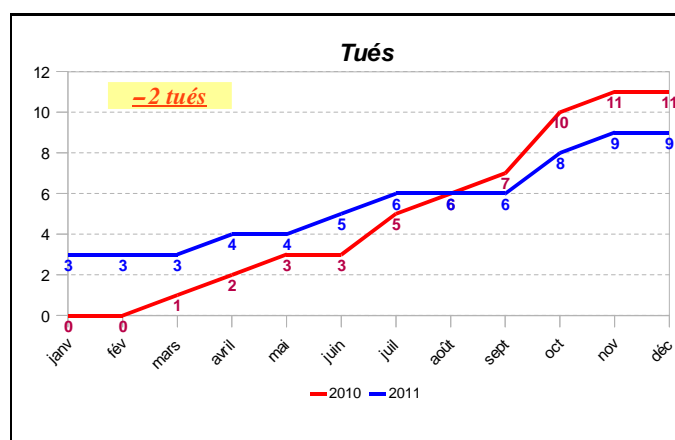
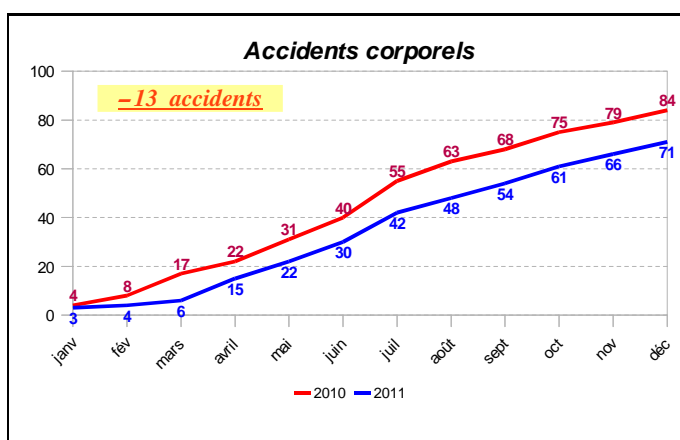


Bilan de l'accidentalité du mois

	Accidents Corporels	Tués	Blessés	dont Blessés Hospitalisés
Déc 2011	5	0	9	7
Déc 2010	5	0	9	5
Evolution	0	0	0	2

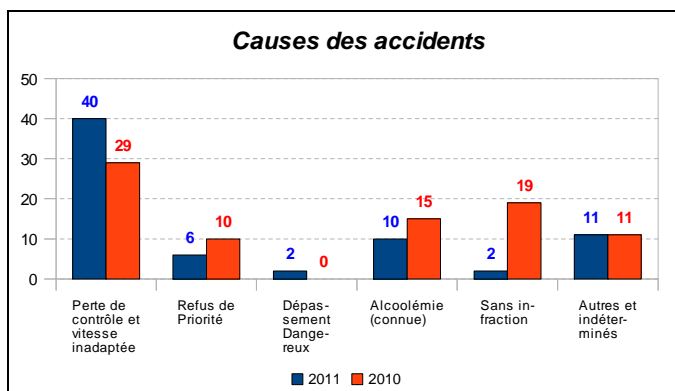
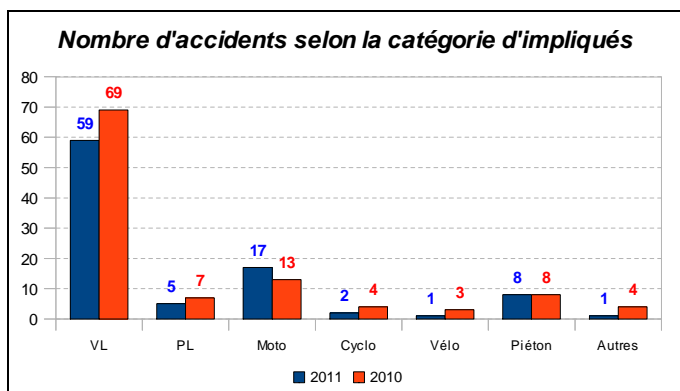
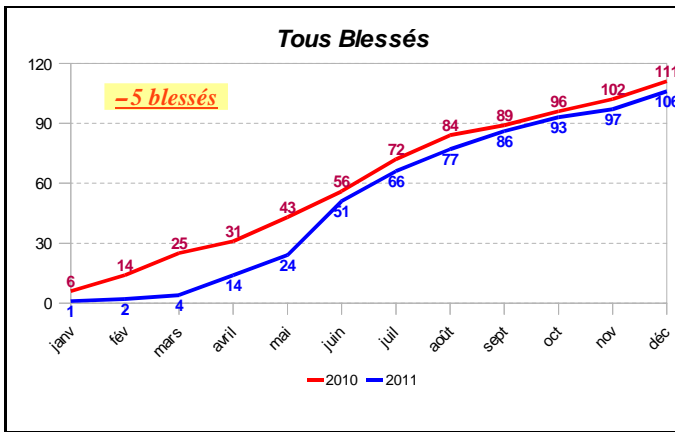
Décembre 2011 :
1 accident impliquant un piéton

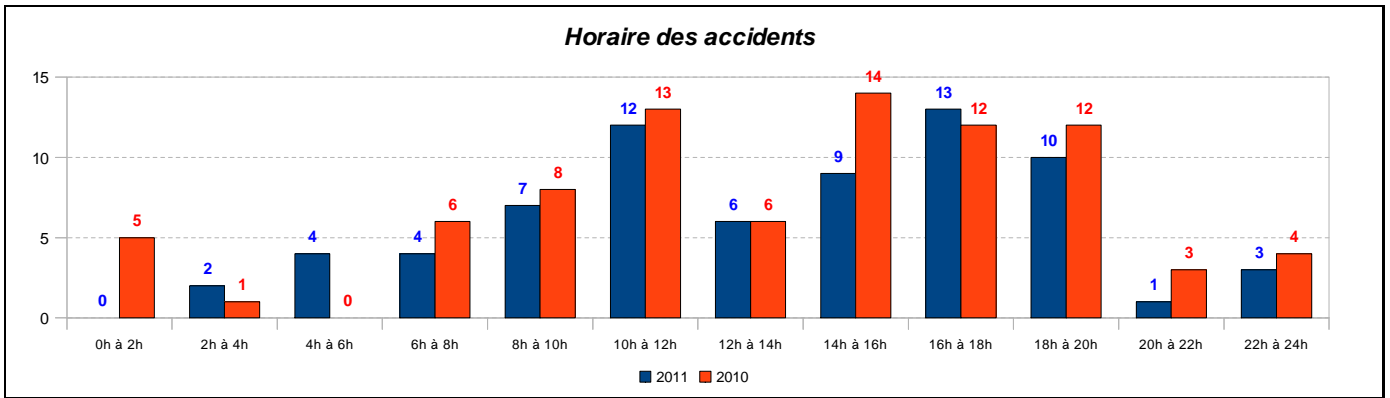
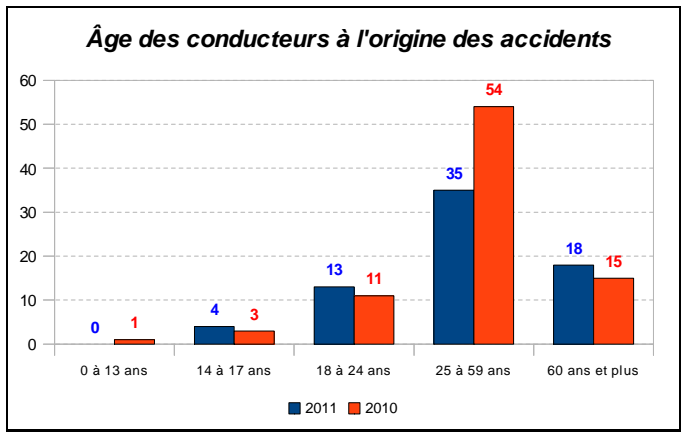
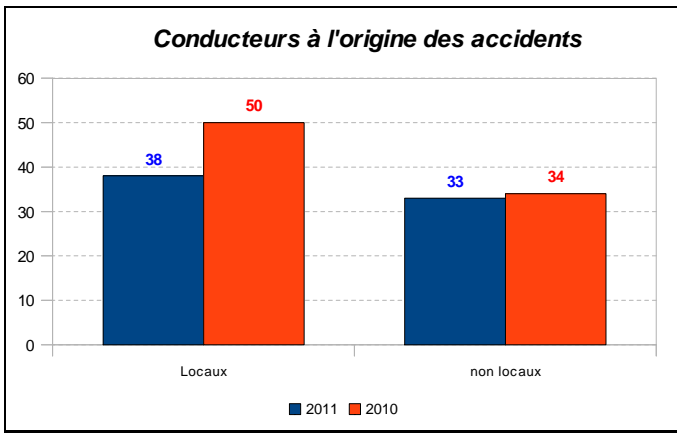
Évolution depuis le début de l'année 2011



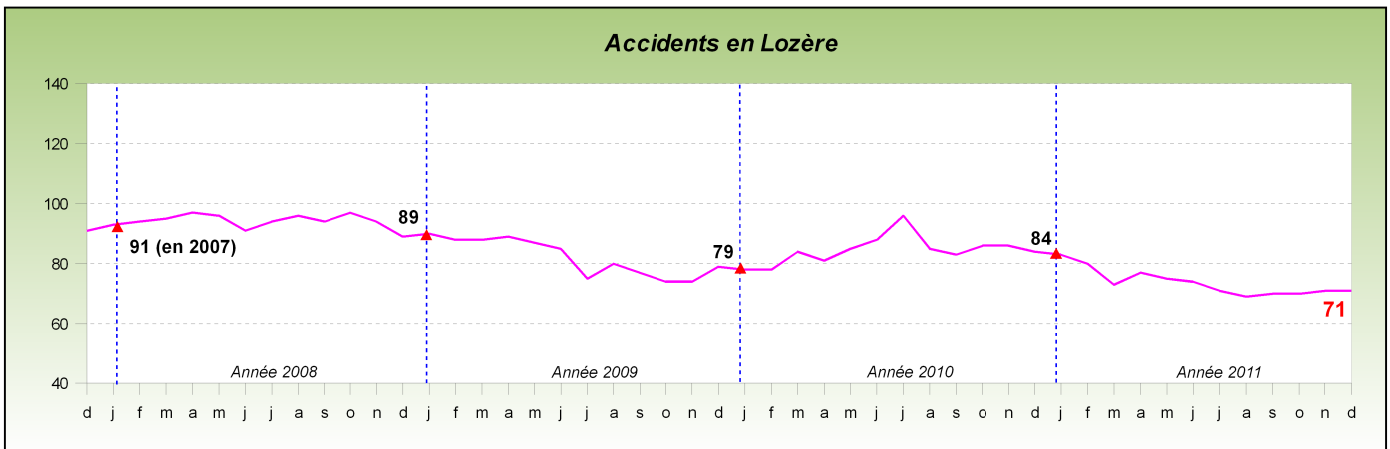
■ Hausse des accidents due à une perte de contrôle et vitesse inadaptée.
■ Hausse des impliqués moto.
■ Les tranches d'âge des plus de 60 ans, des 14 à 17 ans et des 18 à 24 ans, conducteurs à l'origine des accidents, sont en augmentation.

■ Accidents, tués et blessés.
■ Baisse des impliqués VL, PL, cyclo et vélo.
■ Baisse des accidents due à un refus de priorité et de ceux dus à une alcoolémie (connue).
■ Forte baisse des conducteurs locaux à l'origine des accidents.
■ La tranche d'âge des 25 à 59 ans, des conducteurs à l'origine des accidents, est en forte baisse.

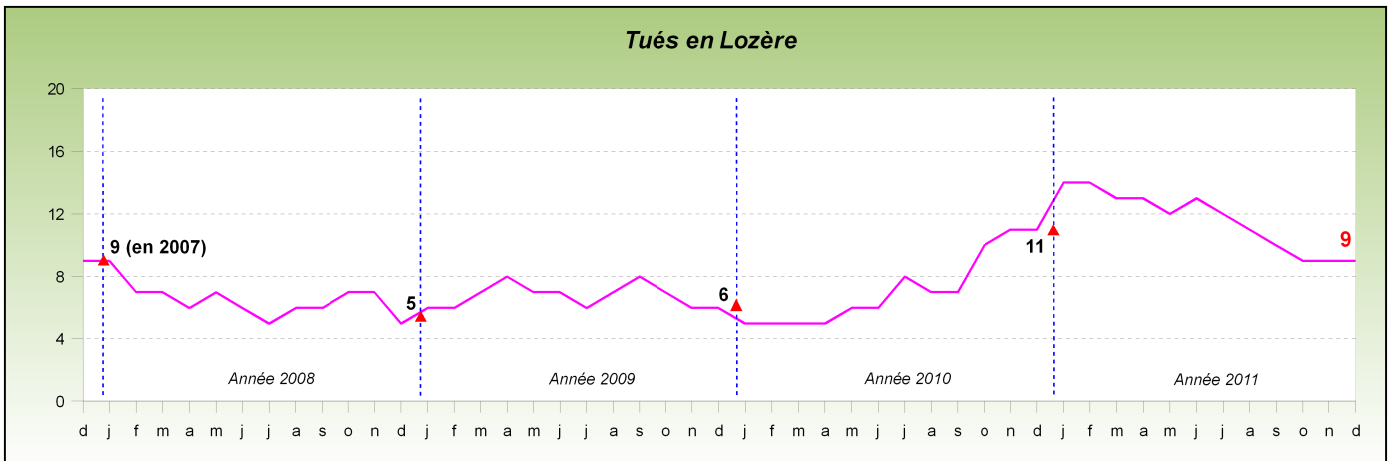




Tendance sur les 5 dernières années



Légende : Nombre cumulé sur les 12 derniers mois.



Légende : Nombre cumulé sur les 12 derniers mois.