

POUR DÉPOLLUER LES EAUX PLUVIALES LORS DE LEUR INFILTRATION

UNE FONCTION...

TenCate GeoClean® est un **aquatextile oléo-dépolluant actif**. Il vise à **nettoyer naturellement les eaux de ruissellement** des **hydrocarbures**, dont les **HAP**, lors de leur infiltration dans le sol.

... AVEC 3 ACTIONS

- 1 Infiltré instantanément l'eau sur la totalité de sa surface grâce à sa **perméabilité très élevée** > 10^{-2} m/s [équivalent à un gravier ou + de 500 fois une pluie centennale]
- 2 Nettoie l'eau pluviale en **fixant les hydrocarbures** sur sa structure filamenteuse.
 - | **Hydrocarbures**
 - Abattement entre 90 % et plus de 99 % selon les apports
 - Teneur résiduelle après passage à travers l'aquatextile entre 0,4 mg/l et 2 mg/l selon les apports
 - | **Reste très perméable à l'eau même à sa capacité de fixation maximale**
- 3 **Stimule systématiquement la biodégradation des hydrocarbures fixés** par les micro organismes du milieu :
 - | Offre un **biotope optimal** avec apport d'un **activateur naturel de croissance**
 - | L'activateur **initie, accélère et amplifie** la biodégradation
 - | L'activateur **se maintient** dans l'aquatextile **sur le long terme**

AQUATEXTILE

Textile technique dédié à la dépollution des eaux de ruissellement. Il gère la qualité de l'eau pluviale lors de leur infiltration dans le sol

AQUATEXTILE OLÉO - DÉPOLLUANT ACTIF

Fixe les hydrocarbures dont les HAP et stimule systématiquement leur biodégradation

HAP

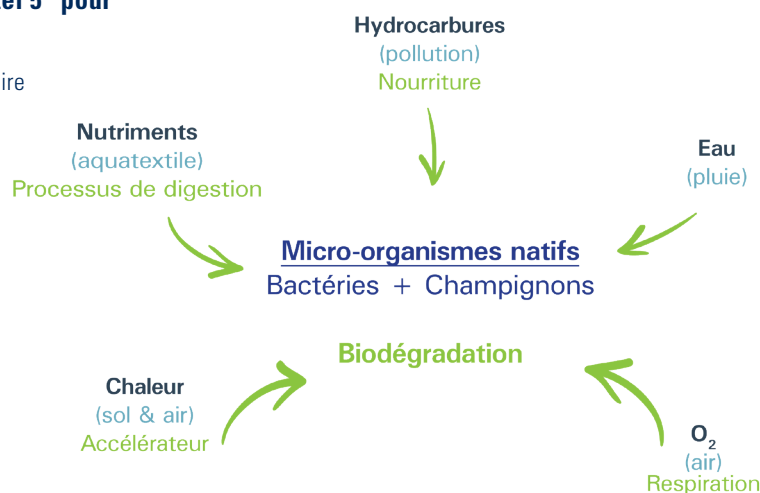
Hydrocarbures Aromatiques Polycycliques

COMMENT FONCTIONNE LA BIODÉGRADATION ?

5 conditions environnementales sont indispensables pour une biodégradation efficace

L'aquatextile est un hôtel 5* pour les micro organismes

- ✓ Une nappe haute temporaire n'est pas un obstacle



TENCATE GEOCLEAN®

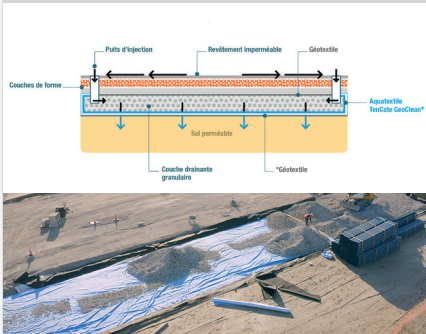
Héberge un écosystème naturel durable

UN SYSTÈME AUTONOME DURABLE SANS ENTRETIEN ET ÉCONOMIQUE

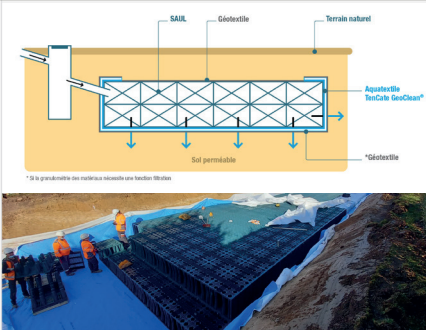
LES SOLUTIONS TenCate GeoClean® S'INSTALLENT DANS TOUTES LES STRUCTURES D'INFILTRATION

SOLUTIONS D'INFILTRATION ENTERRÉES

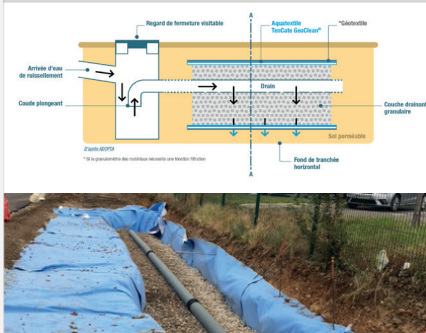
Chaussées à structure réservoir



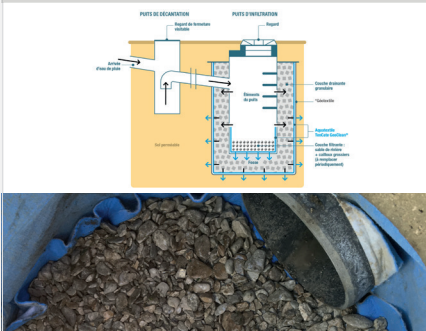
Bassins d'infiltration ou d'atténuation



Tranchées d'infiltration

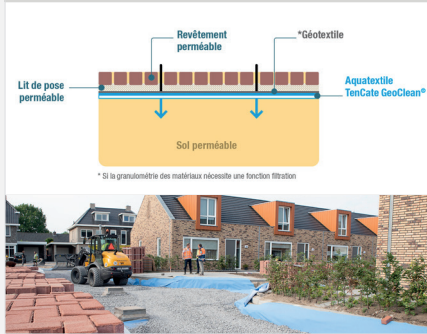


Puits d'infiltration

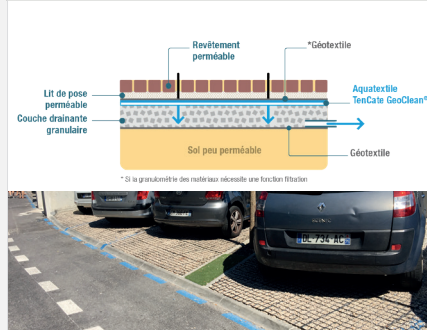


SOLUTIONS D'INFILTRATION DIRECTE [SOUS REVÊTEMENT PERMÉABLE]

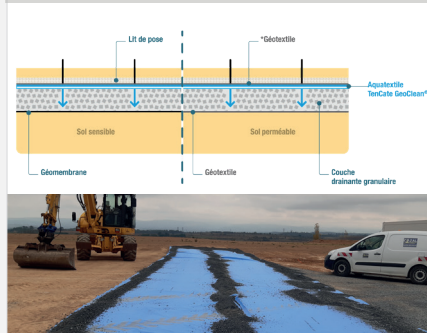
Voiries



Parkings extérieurs VL, PL

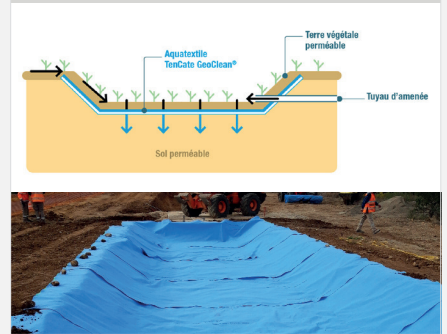


Plateformes d'engins de chantier

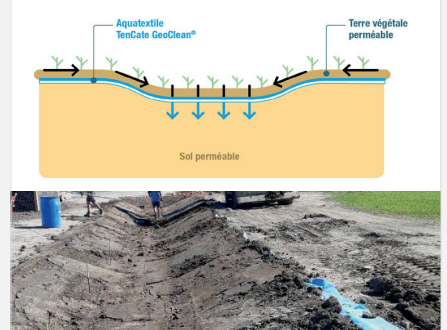


SOLUTIONS D'INFILTRATION POUR OUVRAGES À CIEL OUVERT

Bassins d'infiltration à ciel ouvert



Noues et fossés d'infiltration



UNE GAMME DE 3 PRODUITS

Conditionnement en rouleaux offrant **différents niveaux de fixation et de biodégradation** en fonction des besoins

TenCate GeoClean® **ORIGIN**

| 3m x 80m = 240 m²

| 6m x 80m = 480 m²

TenCate GeoClean® **CRYSTAL**

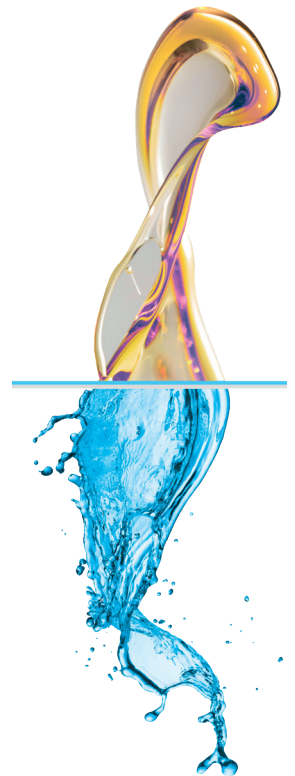
| 3m x 60m = 180 m²

| 6m x 60m = 360 m²

TenCate GeoClean® **PURE**

| 6m x 40m = 240 m²

FABRIQUÉ EN
France



Fiche Technique

TenCate GeoClean[®]

Origin

Crystal

Pure

Fixation des hydrocarbures et traitement de l'eau⁽¹⁾

Pollution diffuse⁽²⁾

Taux de fixation		%	> 99	> 99	> 99
Teneur résiduelle en hydrocarbures (TPH) dans l'eau après la traversée de la structure incluant un ou deux niveaux d'aquatextile	1 niveau	mg/l	< 2	< 2	< 2
	2 niveaux	mg/l	< 1	< 1	< 1

Pollution accidentelle localisée⁽⁴⁾

Taux de fixation		%	> 99	> 99	> 99
Capacité maximale de fixation de la structure incluant un ou deux niveaux d'aquatextile	1 niveau	l/m ²	> 0,2	> 0,3	> 0,4
	2 niveaux	l/m ²	> 0,5	> 1	> 2

Biodégradation active des hydrocarbures⁽³⁾

Potentiel de biodégradation ⁽⁵⁾			+	++	++++
Vitesse de biodégradation optimale	ml/m ² /an		120	120	120
Taux de biodégradation comparé à l'apport moyen diffus sur un parking			> x 10	> x 10	> x 10

Perméabilité à l'eau

Ecoulement perpendiculaire au plan d'une couche d'aquatextile sous une charge d'eau de 5 cm	mm/s		> 10	> 10	> 10
---	------	--	------	------	------

Propriétés

Structure	Aquatextile bicouche constitué de filaments continus oléophiles				
Couche supérieure bleue active	Diffusion d'un activateur de croissance naturel pour les microorganismes				

Conditionnement

Rouleau	3m x 80m 6m x 80m	3m x 60m 6m x 60m	6m x 40m		
---------	----------------------	----------------------	----------	--	--

- (1) Par la structure de chaussée perméable représenté sur le schéma ci-contre. HCT : Hydrocarbures totaux.
 (2) La procédure d'essai sera communiquée sur simple demande.
 (3) La quantité d'hydrocarbures biodégradée est fonction de la capacité maximale de fixation de l'aquatextile.

Attention : les valeurs mentionnées sont indicatives et correspondent à des moyennes de résultats obtenus dans nos laboratoires et par des organismes d'essais extérieurs. Les valeurs ci-dessus sont celles en vigueur à la date d'édition de la présente fiche et sont susceptibles d'être modifiées à tout moment. Vérifiez que vous disposez bien de la dernière édition.

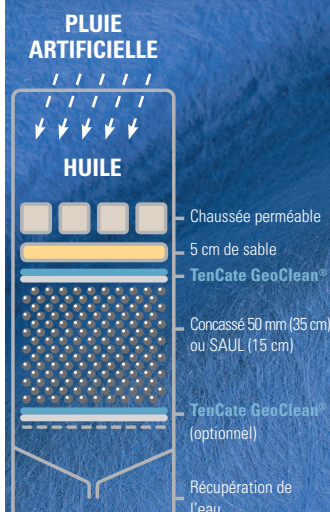
Pour plus d'informations sur la préparation du projet, la mise en oeuvre de l'aquatextile ou les économies réalisées, contactez-nous :

AQUATEXTILE

Textile technique dédié à la dépollution des eaux de ruissellement. Il gère la qualité de l'eau pluviale lors de leur infiltration dans le sol

AQUATEXTILE OLÉO - DÉPOLLUANT ACTIF

Fixe les hydrocarbures dont les HAP et stimule systématiquement leur biodégradation



TenCate AquaVia S.A.S.

contact@tencateaquavia.com | +33 1 34 23 53 56

9, rue Marcel Paul - 95870 Bezons - France

www.tencategeoclean.com



FABRIQUÉ EN
France