



**SEVIGNE Industries**  
La Borie Sèche  
12520 AGUESSAC

**Demande d'Autorisation  
Environnementale Unique**  
AU TITRE DE L'ARTICLE L.181-1 DU CODE DE L'ENVIRONNEMENT

**RENOUVELLEMENT DE L'EXPLOITATION  
D'UNE CARRIÈRE À CIEL OUVERT DE CALCAIRE  
EXPLOITATION DES INSTALLATIONS DE TRAITEMENT MOBILES  
*CARRIÈRE DE « INOS »*  
*COMMUNE DE MASSEGROS CAUSSES GORGES (48)***

**AIRES ETUDE D'IMPACT  
(P.J. 1 ET P.J. 2 CERFA – ETAPE 8)**

Dossier référencé 173/07/2018/48/ENV  
Etabli pour le compte et sous la responsabilité de la société  
**SEVIGNE Industries** par :

**Phase EXAMEN**  
**février 2022**



*Les informations ont été présentées sur des supports cartographiques établis à l'aide du logiciel Qgis ainsi que du logiciel Géomensura.*

*Les sources cartographiques sont les suivantes :*

- *source IGN – fond BD Topo extrait avec clé Géoservices – WMS*
- *source IGN – fond BD Ortho extrait avec clé Géoservices - WMS.*



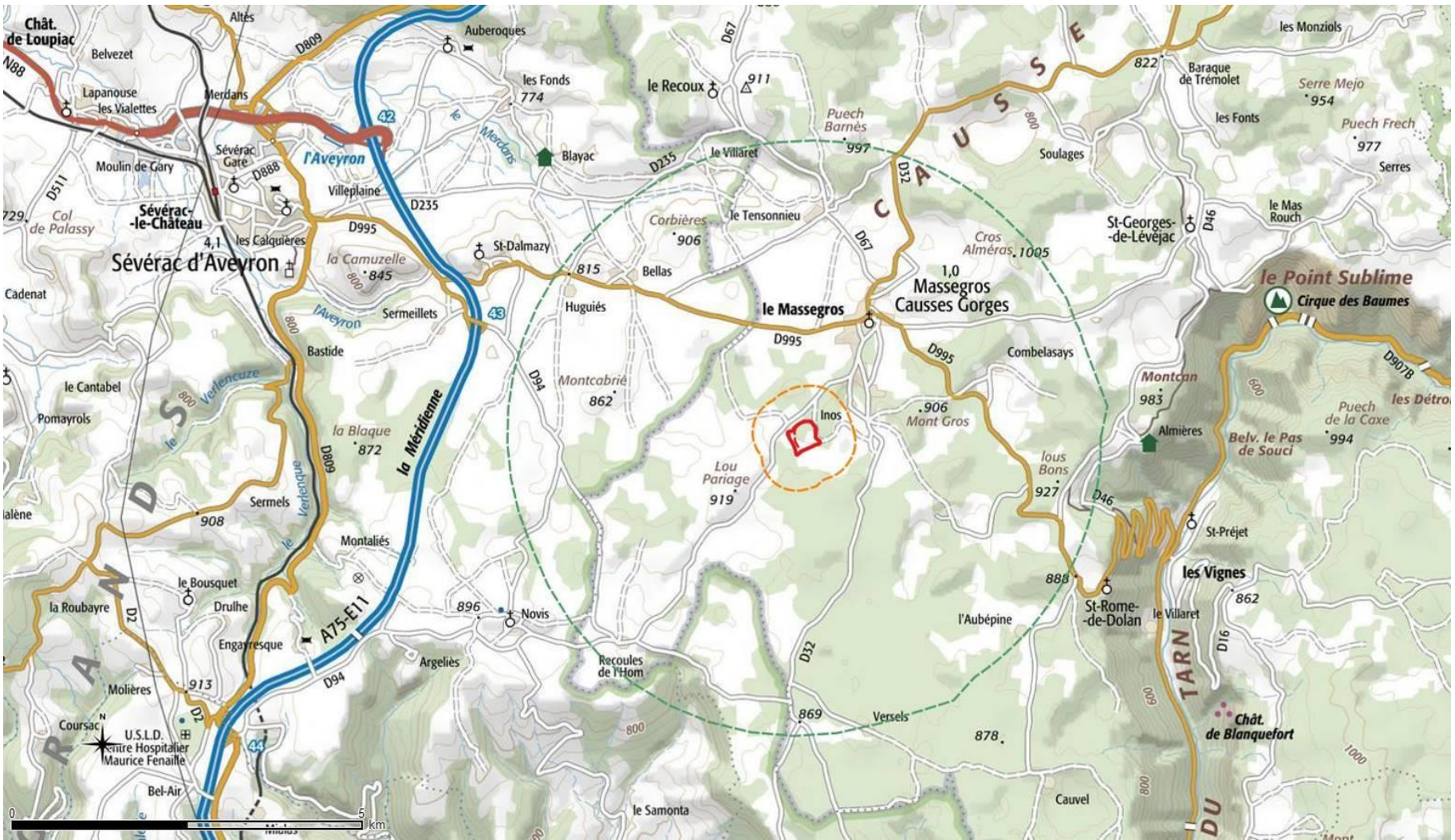


Figure 1 : Plan de localisation sur fond IGN (fond de plan BDtopo – source IGN)

- Périmètre d'autorisation
- Périmètre d'extraction
- Aire d'étude rapprochée 500 m
- Aire d'étude éloignée 4 km

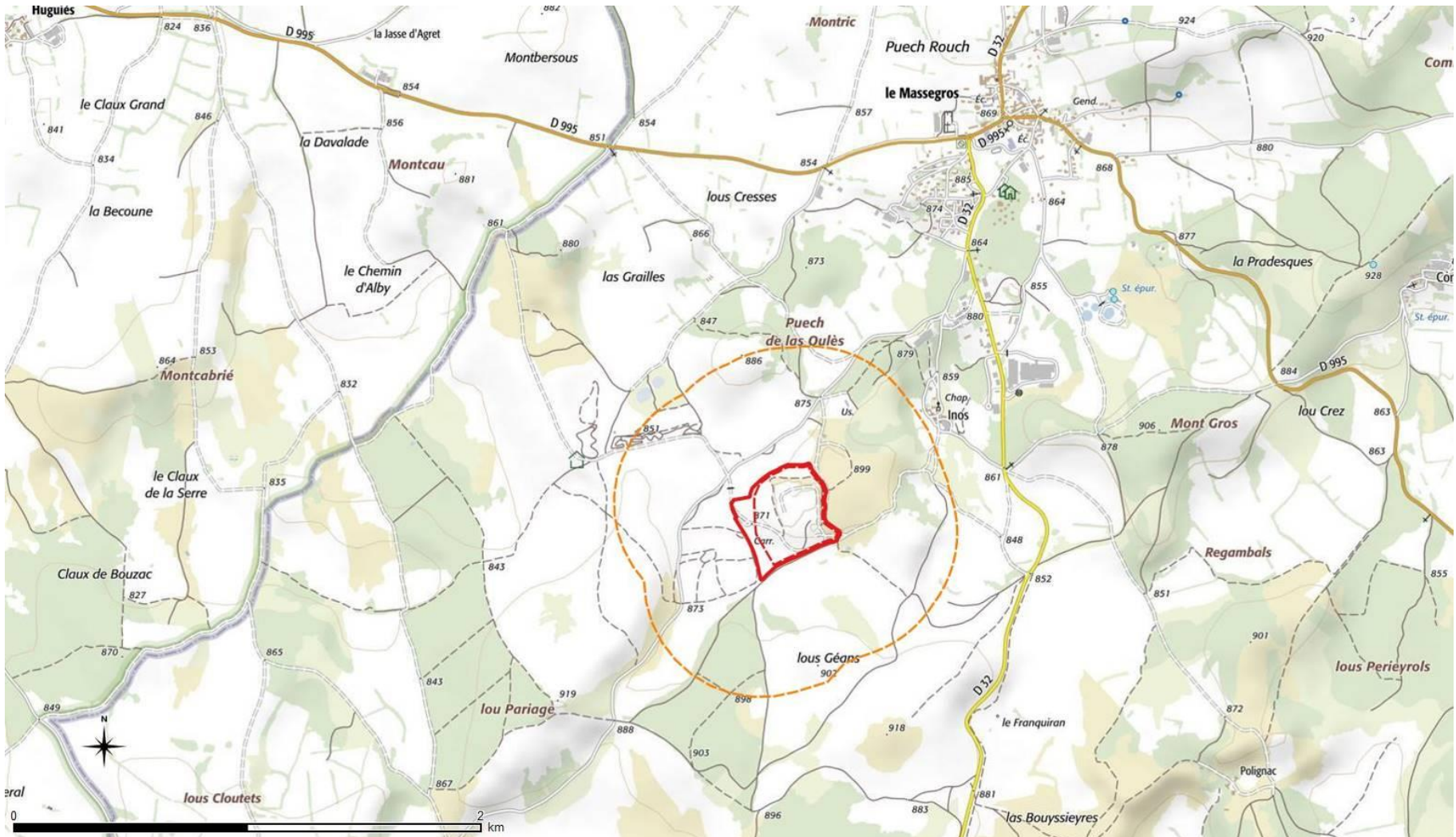


Figure 2 : Plan de localisation sur fond IGN (fond de plan BDtopo – source IGN)