

## 7. IMPLANTATION DU PARC ÉOLIEN DANS LE PAYSAGE : LES VARIANTES D'IMPLANTATION

### 7.1 SYNTHÈSE DES ENJEUX PRINCIPAUX

Le diagnostic a dressé les bases des points d'importance paysagère à prendre en compte, à savoir :

- Un paysage au relief marqué par les collines et monts de la Margeride et très boisé, avec toutefois des ouvertures visuelles dans les axes des vallées ou depuis les points hauts dégagés.
- Divers points hauts (Roc de Peyre, Truc de Fortunio...) offrant des vues panoramiques dégagées sur la Margeride et en direction du site d'étude ;
- Un contexte éolien présent et en développement avec une cohérence globale des motifs à préserver ;
- La présence d'un patrimoine protégé sensible au niveau de la ville de Mende (n°8 et G) où des potentielles covisibilités seront à analyser par des photomontages depuis la Croix du Mont Minat, depuis Châteauneuf-de-Randon sur les hauteurs (B et C) et plus proche, au niveau du Domaine du Château de Combettes (n°2) où des vues lointaines se dégagent ;
- Un secteur touristique majeur avec la présence de nombreux cols et sommets fréquentés, et également de nombreux sentiers de Grande Randonnée dont le GR43 menant jusqu'au nord-est du site d'étude ;
- La présence de bourgs et hameaux dans les vallées à proximité du projet où des vues lointaines se dégagent depuis certaines entrées ou sorties, et où des potentielles covisibilités peuvent exister depuis les versants opposés.

Ces différents points permettent d'envisager des préconisations paysagères en vue de la réflexion sur les variantes. Élaborées en dehors de tout cadre réglementaire et sans aucune contrainte (foncière, acoustique, environnementale, servitudes), les préconisations correspondent à un projet paysager « idéal » tenant compte des caractéristiques paysagères du site et de la localisation générale de la ZIP.

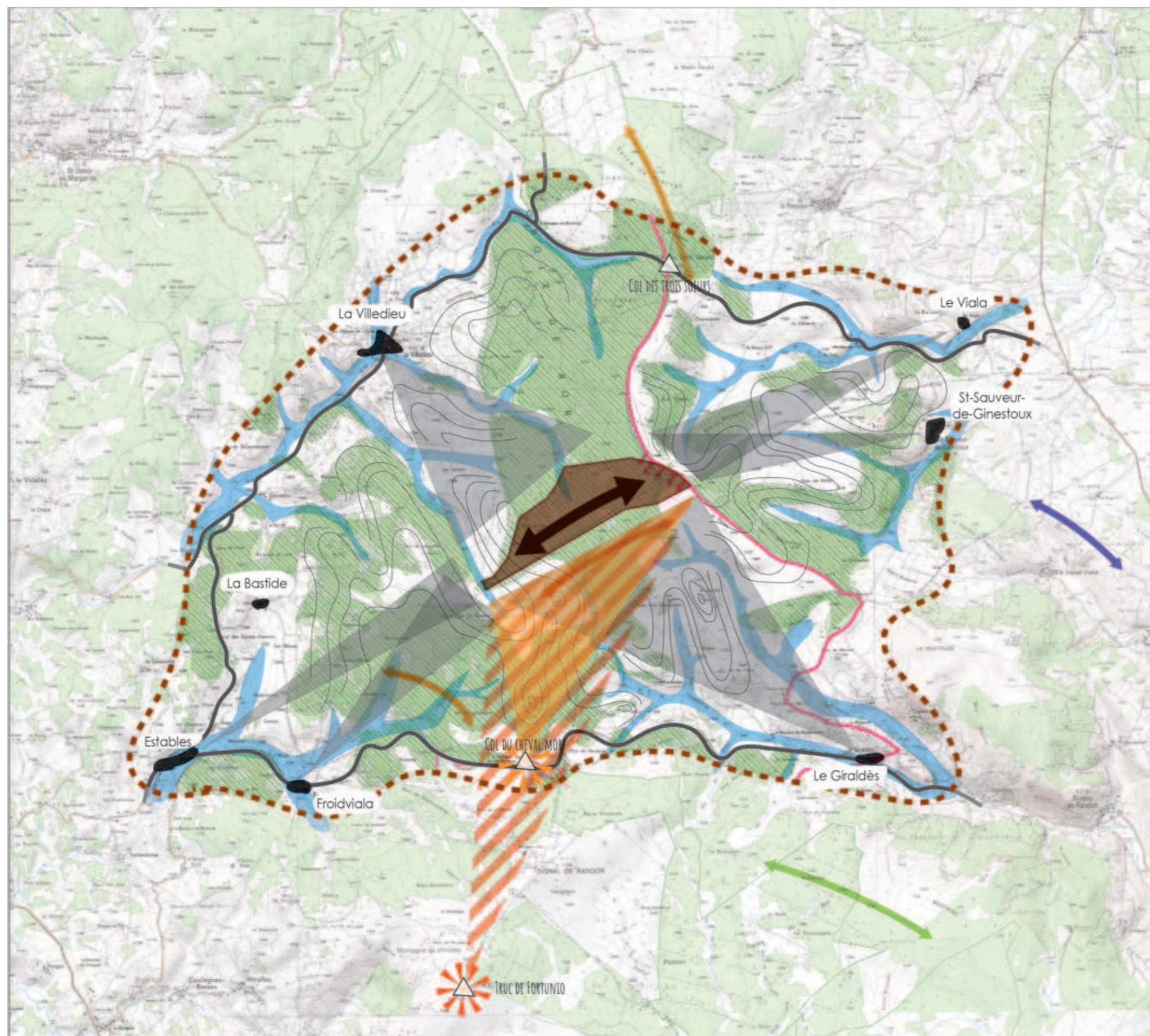
D'une manière générale, l'orientation du projet et ses relations avec les paysages et infrastructures présents vont concentrer l'essentiel des attentions puisqu'il est recherché une mise en cohérence au sein de l'existant. Ainsi, les enjeux liés à la perception depuis les points de vue touristiques (circuits pédestres, cycles), les axes principaux ou encore le patrimoine protégé seront indirectement pris en compte dans les préconisations.

### 7.2 PRÉCONISATIONS PAYSAGÈRES

Au regard des analyses et des hypothèses présentées précédemment, il est donc préconisé pour le parc éolien de la Croix de Bor :

- Une implantation en ligne avec des aérogénérateurs à équidistance pour s'intégrer au motif éolien existant ou en projet (parc construit de la Croix de Bruggio, parc accordé de Teroudes et Fadoumal, projets en instruction du Col des Trois Soeurs...)
- Une implantation en ligne groupée au maximum permettant de limiter l'emprise visuelle du projet dans le paysage depuis les sommets et les belvédères emblématiques (Truc de Fortunio, Châteauneuf-de-Randon...) et depuis les hameaux proches
- Une implantation à l'est de la zone d'implantation potentielle pour s'éloigner de la vallée de la Truyère et notamment de La Villedieu et éviter un effet de surplomb
- Une implantation en recul du sentier du GR43 au nord-est





## PROJET ÉOLIEN DE LA CROIX DE BOR PRECONISATIONS (Aire d'étude immédiate)

### LEGENDE

#### Aires d'étude paysagère

- Zone d'Implantation Potentielle des Eoliennes (ZIP)
- Limite de l'aire d'étude immédiate

#### Éléments structurants et particularités paysagères

- Forêt et boisement principaux
- Vallée principale
- Mouvements topographiques majeurs
- Lieux de vie
- Infrastructure routière majeure
- Itinéraire de Grande Randonnée
- Col emblématique
- Vue longue sur le paysage - sensibilité modérée
- Vue longue sur le paysage - sensibilité forte
- Orientation motif parc éolien construit
- Orientation motif parc éolien accordé
- Orientation motif parc éolien en instruction

#### Préconisations paysagères

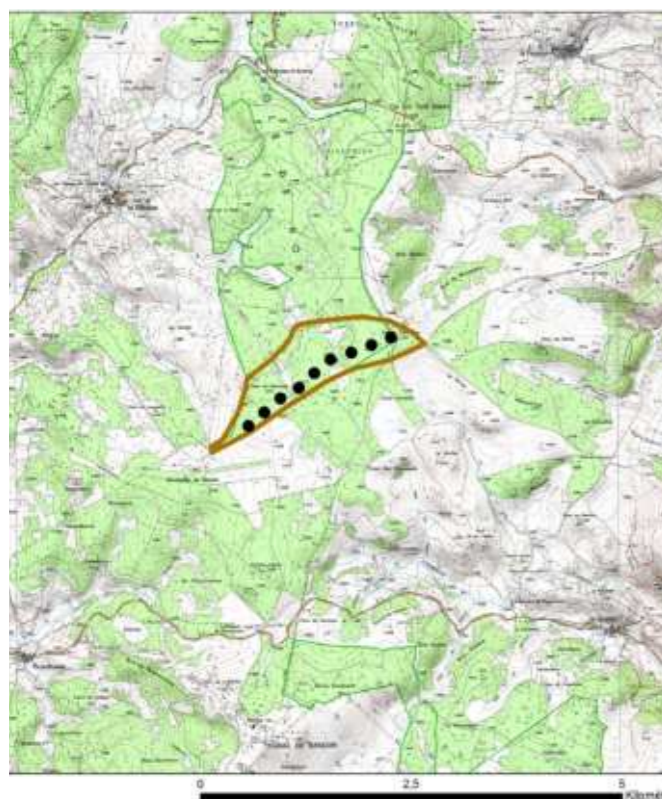
- Privilégier une implantation en ligne
- Recul vis-à-vis du sentier du GR43
- Limiter l'emprise du projet depuis le col du Cheval Mort
- Limiter l'emprise du projet depuis le Truc de Fortunio
- Limiter l'emprise du projet depuis les lieux de vie





## 7.3 PRÉSENTATION DES VARIANTES D'IMPLANTATION

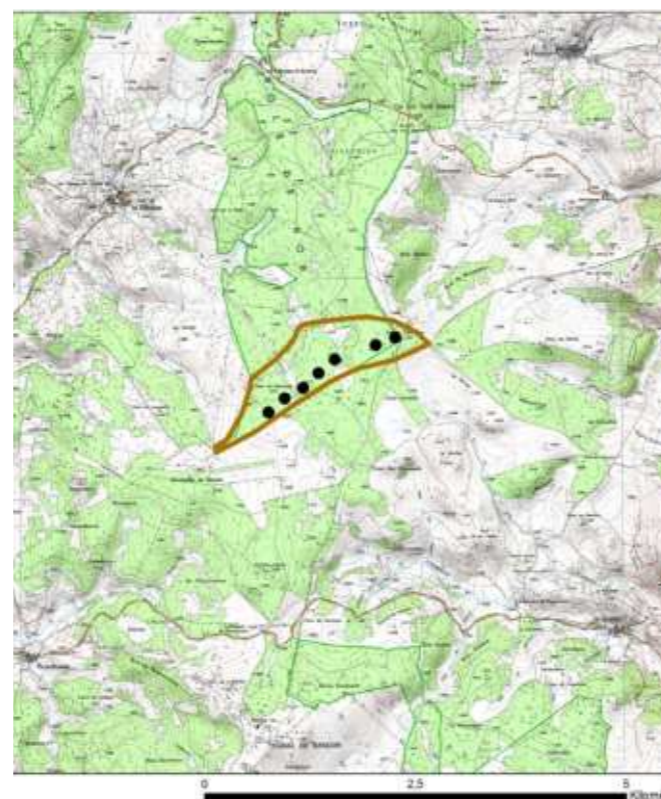
L'insertion d'un nouvel élément paysager doit répondre à une stratégie de composition d'un nouveau paysage. Une attention particulière a été apportée lors de l'élaboration des variantes d'implantation du projet. Ainsi, quatre variantes (1 à 4) ont été élaborées. Elles répondent à la volonté d'intégrer au mieux le parc éolien dans le paysage tout en tenant compte d'autres critères tels que l'exploitation au mieux des potentialités énergétiques de la zone, les normes acoustiques, les données environnementales (faune/flore, loi sur l'eau), ou encore les servitudes.



### 7.3.1 Variante 1

Caractéristiques : (type E82)  
Hauteur bout de pale : 126m  
Hauteur du mât : 85m  
Diamètre du rotor : 82m

La première variante se compose de 9 éoliennes alignées et équidistantes les unes des autres. Sa géométrie est lisible. De plus, elle forme un angle d'occupation de 42° depuis le hameau le plus proche, La Villedieu et de 20° environ depuis le belvédère emblématique de la Montagne de la Margeride, le Truc de Fortunio.



### 7.3.2 Variante 2

Caractéristiques : (type E82)  
Hauteur bout de pale : 126m  
Hauteur du mât : 85m  
Diamètre du rotor : 82m

Le second scénario se compose de 7 éoliennes, sur la même implantation que le premier avec la suppression de deux éoliennes : l'une à l'extrémité sud et la seconde au milieu de la ligne, vers le nord de la zone d'étude. De ce fait, il ne forme pas une ligne continue visuellement, mais ainsi réduit la densité et surtout légèrement l'angle d'occupation sur l'horizon. Il est environ de 35° pour La Villedieu et de 17° pour le Truc de Fortunio.



### 7.3.3 Variante 3

Caractéristiques : (type E82)  
Hauteur bout de pale : 126m  
Hauteur du mât : 85m  
Diamètre du rotor : 82m

La troisième variante se compose également de 7 éoliennes selon une géométrie similaire à la seconde, avec une éolienne en moins au milieu. En effet, elle se structure selon deux groupes : l'un de 2 et l'autre de 5 éoliennes. De ce fait, elle ne forme pas une ligne continue et clairement lisible.

De plus, elle forme des angles d'occupation sur l'horizon identiques à ceux de la première variante vis-à-vis de La Villedieu et du Truc de Fortunio à proximité. Cependant, sa densité est réduite comme la seconde avec son nombre de 7 éoliennes.



### 7.3.4 Variante 4

Caractéristiques : (type E82)  
Hauteur bout de pale : 126m  
Hauteur du mât : 85m  
Diamètre du rotor : 82m

La troisième variante comprend 6 éoliennes alignées et équidistantes les unes des autres. Son motif est ainsi clairement lisible et comparable surtout avec la variante n°1. Cependant, avec son nombre réduit, il forme des angles d'occupation réduits sur l'horizon, tant pour La Villedieu (environ 28°) que pour le Truc de Fortunio (14°).

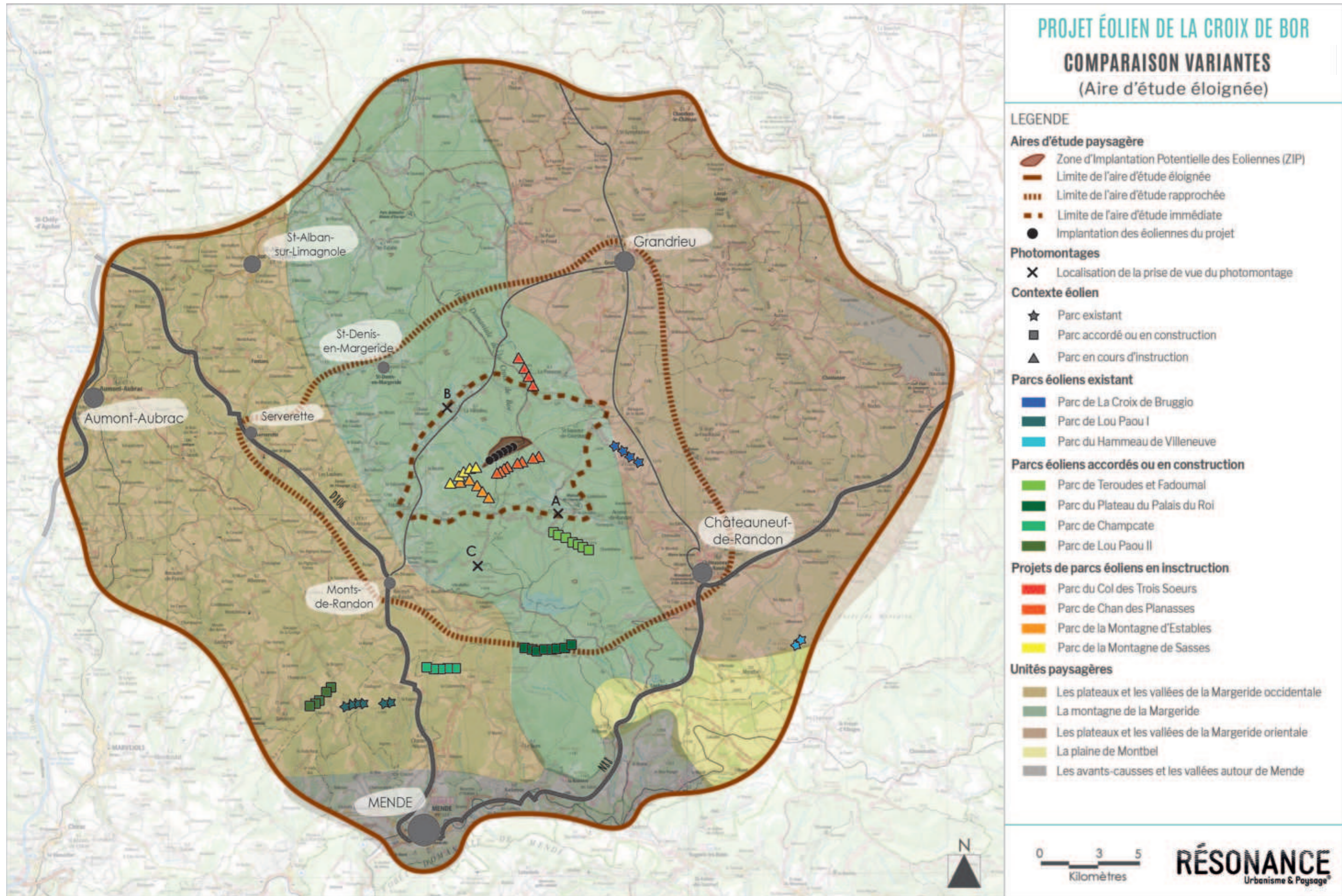
### 7.4 COMPARAISON DES VARIANTES PAR PHOTOMONTAGES

Afin d'analyser visuellement les différentes variantes présentées, 3 photomontages ont été retenus pour représenter les sensibilités principales du territoire :

- A, depuis le GRP de la Margeride, au-dessus de Giraldès (photomontage n°3 dans le carnet) ;
- B, depuis l'entrée nord de la Villedieu (photomontage n°9 dans le carnet) ;
- C, depuis le Truc de Fortunio (photomontage n°14 dans le carnet).

Ils ont été choisis de manière à étudier les implantations proposées sous différents angles de vision, depuis des lieux où une sensibilité a été repérée. Ils sont localisés ci-contre et illustrés avec chaque variante aux pages suivantes.







## Vue A : Depuis le GRP de la Margeride, au-dessus de Giraldès

### Particularité : Montagne de la Margeride

L'itinéraire de Grande Randonnée offre des ambiances variées à travers les Monts de la Margeride, entre les fonds des vallées à la végétation dominante aux versants ponctuellement boisés et majoritairement pâturés. Depuis ces derniers, des vues lointaines s'offrent aux promeneurs. Sur les hauteurs, au sud du Giraldès notamment, le regard embrasse la vallée du Chapeauroux jusqu'aux versants opposés.

Le projet de la Croix de Bor est partiellement visible sur la ligne de crête. En effet, les mâts des éoliennes sont tronqués à moitié. Éloignées, elles s'alignent d'une hauteur apparente réduite pour les 4 variantes.

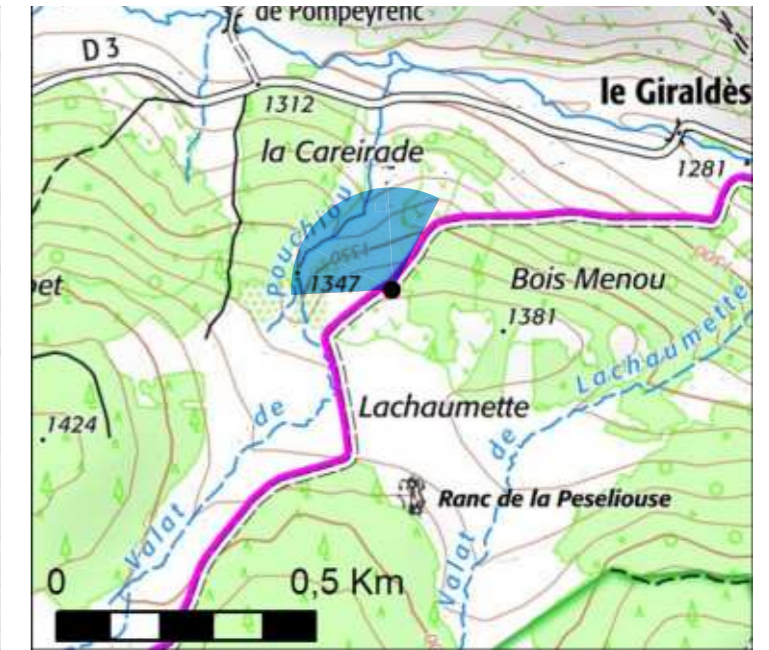
La première variante se compose d'une ligne de 9 éoliennes, équidistantes les unes des autres. Tandis que les variantes 2 et 3 forment deux groupements : l'un de 5 et le second de 2 éoliennes. Leurs deux motifs sont toutefois lisibles depuis ce point de vue, mais la variante 3 occasionne un plus grand angle d'occupation sur l'horizon. Malgré son nombre de machines réduit, il forme un angle d'occupation identique à celui de la première variante à 9 éoliennes.

La quatrième variante dessine une ligne de 6 éoliennes, équidistantes les unes des autres. Sa géométrie ressemble donc davantage à la variante 1 et est clairement lisible. De plus, elle offre l'angle d'occupation sur l'horizon le plus réduit.

**La variante 4 est la plus adaptée.**

### Légende :

- - - - - → Éolienne totalement non visible
- — — — — → Éolienne partiellement ou totalement visible



### Éoliennes Variante 1 :

Dimensions des éoliennes : Mât 85 m, Pale 41 m,  
Hauteur totale 126 m  
Nombre d'éoliennes visibles : 9 sur 9

### Éoliennes Variante 2 :

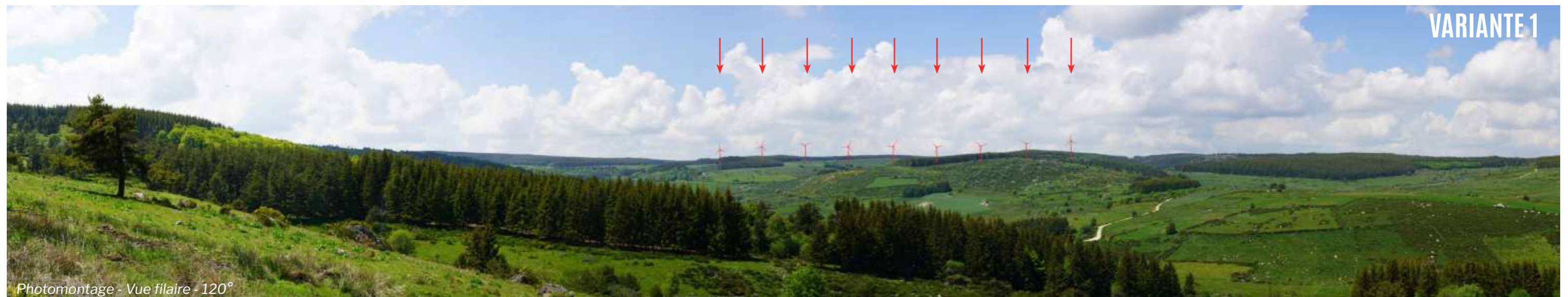
Dimensions des éoliennes : Mât 85 m, Pale 41 m,  
Hauteur totale 126 m  
Nombre d'éoliennes visibles : 7 sur 7

### Éoliennes Variante 3 :

Dimensions des éoliennes : Mât 85 m, Pale 41 m,  
Hauteur totale 126 m  
Nombre d'éoliennes visibles : 7 sur 7

### Éoliennes Variante 4 :

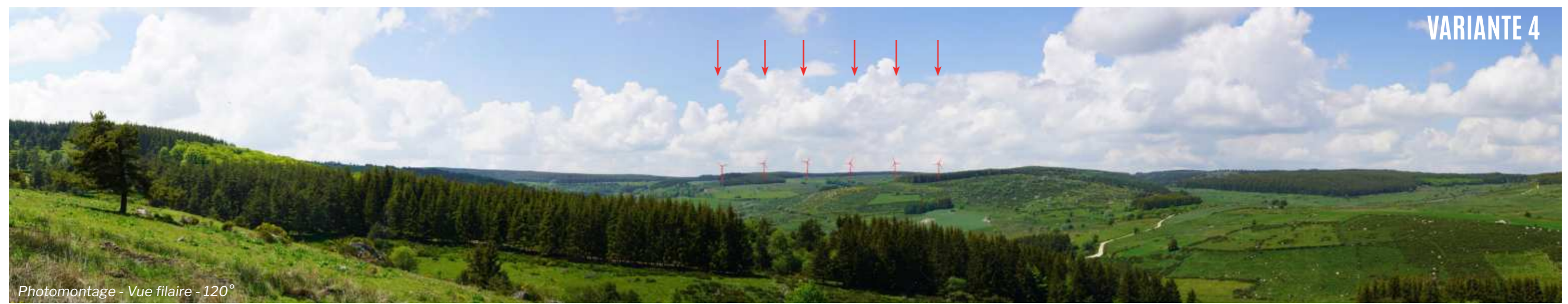
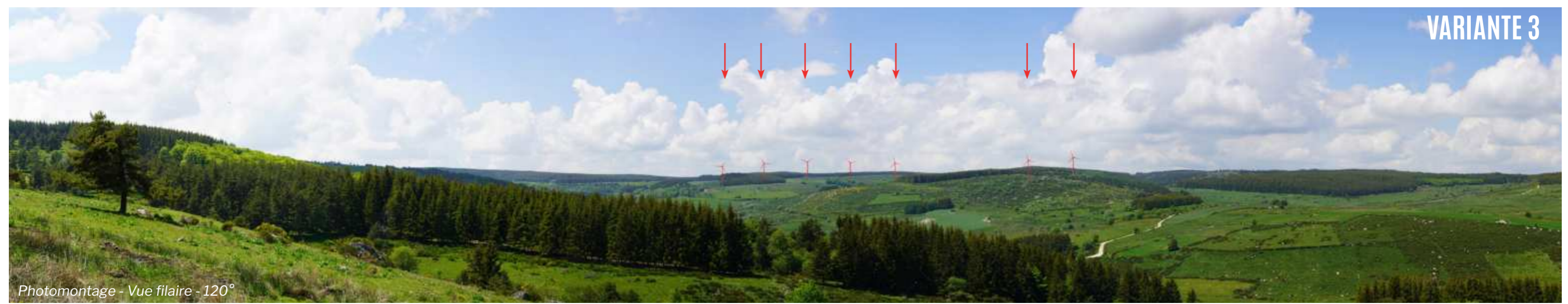
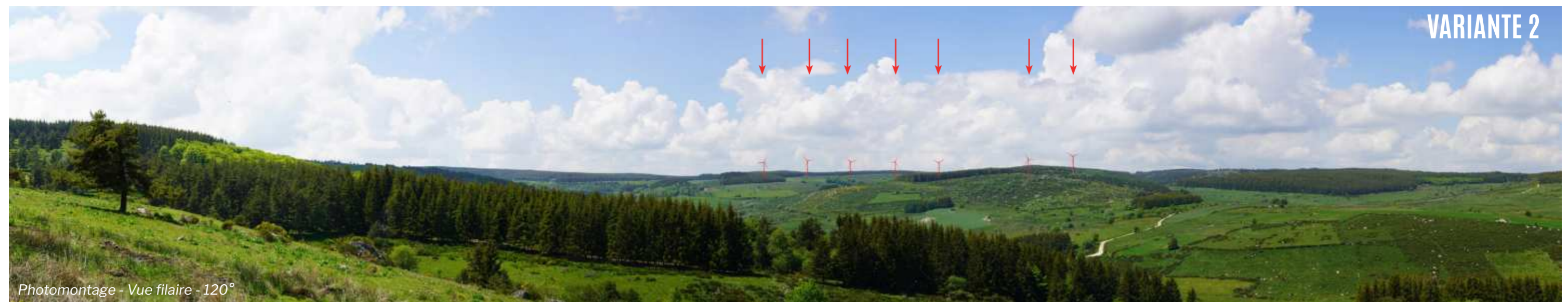
Dimensions des éoliennes : Mât 85 m, Pale 41 m,  
Hauteur totale 126 m  
Nombre d'éoliennes visibles : 6 sur 6



Photomontage - Vue filaire - 120°



Photomontages réalisés par Résonance





## Vue B : Depuis l'entrée Nord de La Villedieu

### Particularité : Vallée de la Truyère

Le hameau de La Villedieu se situe au coeur de la vallée de la Truyère. Depuis ses versants ouest, au niveau de la route communale menant à la Croix de Pitot et le Truc de Malbertes, la silhouette des habitations se dessine finement en contrebas. Puis la Montagne de la Margeride s'impose au-delà, avec ses versants pâturés et boisés. Ils sont toutefois accompagnés sur leurs crêtes par la silhouette sombre de la Forêt de la Villedieu.

Le projet de la Croix de Bor est visible en arrière-plan, dépassant de la forêt. Les éoliennes s'alignent sur la ligne de crête pour les 4 variantes. L'arbre le long de la route les masque en partie, mais n'est pas pris en compte dans la comparaison puisqu'il pourrait ne plus les dissimuler en se décalant sur l'axe.

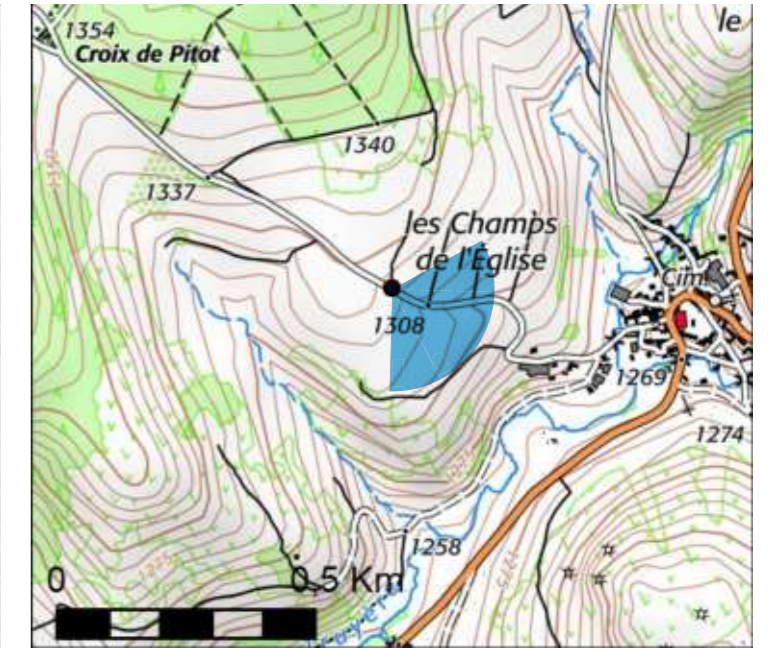
La première variante forme une ligne de 9 éoliennes équidistantes les unes des autres. La variante 4 présente une lecture similaire selon une ligne de 6 éoliennes. Mais cette dernière forme un angle d'occupation plus faible sur l'horizon.

Les variantes 2 et 3 se composent de deux groupements de machines : l'un de 2 et l'autre de 5. Elles forment également des angles d'occupation légèrement plus larges.

**La variante 4 est donc la plus adaptée.**

### Légende :

- - - - - Éolienne totalement non visible
- Éolienne partiellement ou totalement visible



### Éoliennes Variante 1 :

Dimensions des éoliennes : Mât 85 m, Pale 41 m,  
Hauteur totale 126 m  
Nombre d'éoliennes visibles : 9 sur 9

### Éoliennes Variante 2 :

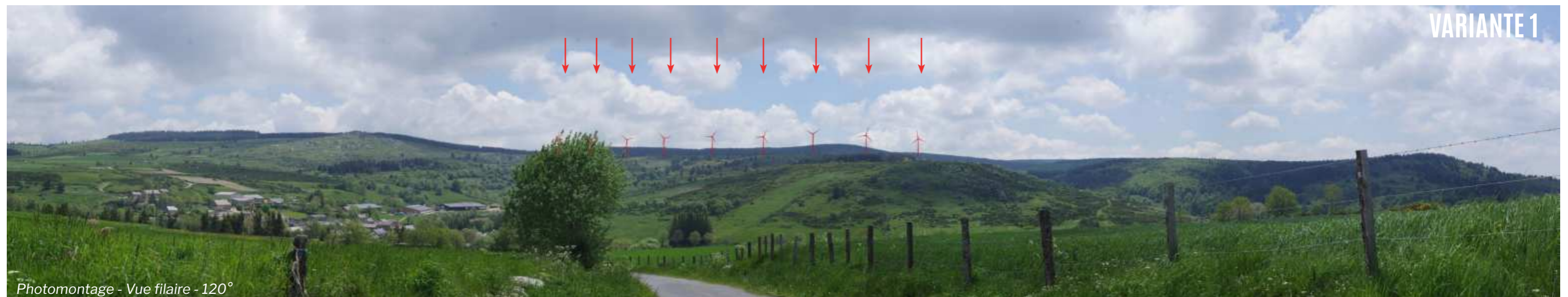
Dimensions des éoliennes : Mât 85 m, Pale 41 m,  
Hauteur totale 126 m  
Nombre d'éoliennes visibles : 7 sur 7

### Éoliennes Variante 3 :

Dimensions des éoliennes : Mât 85 m, Pale 41 m,  
Hauteur totale 126 m  
Nombre d'éoliennes visibles : 7 sur 7

### Éoliennes Variante 4 :

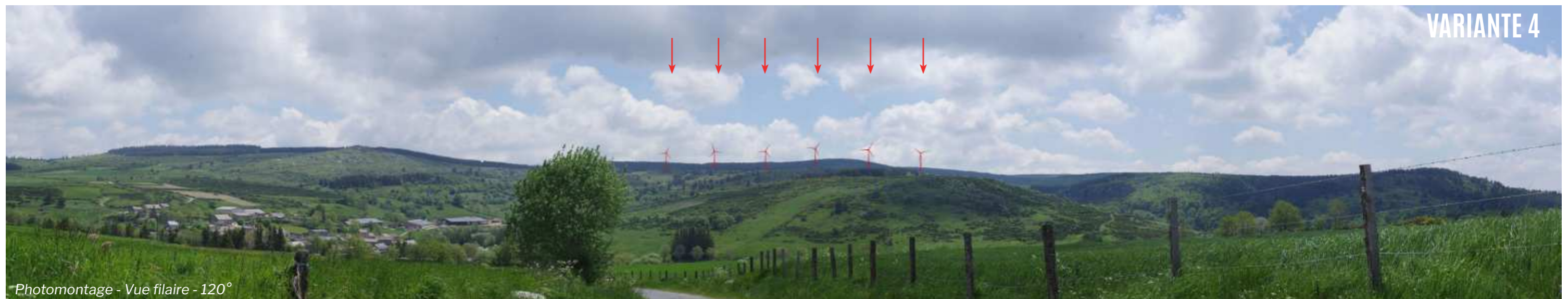
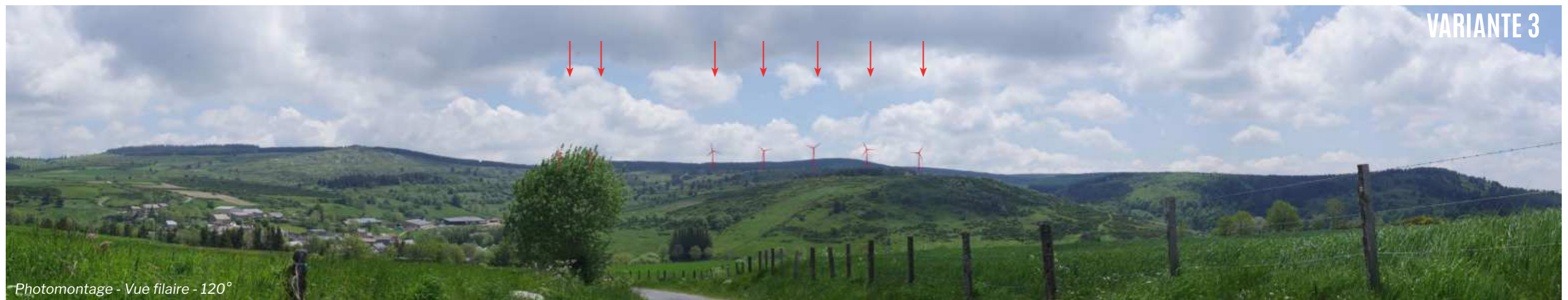
Dimensions des éoliennes : Mât 85 m, Pale 41 m,  
Hauteur totale 126 m  
Nombre d'éoliennes visibles : 6 sur 6



Photomontage - Vue filaire - 120°



Photomontages réalisés par Résonance





## Vue C : Depuis le Truc de Fortunio

### Particularité : Point de vue notable à étudier

Le Truc de Fortunio est le belvédère emblématique des Monts de la Margeride et depuis sa table d'orientation en hauteur, il offre une vue panoramique.

Le projet de la Croix de Bor est visible selon les 4 variantes, d'une géométrie comparable. En effet, le premier scénario dessine une ligne continue de 9 éoliennes et le dernier, une ligne de 6 éoliennes. Les scénarios 2 et 3 forment des lignes également de 7 éoliennes, mais avec un espace plus grand entre deux groupes ; le motif n'est pas continu.

De plus, le projet se superpose visuellement aux parcs en instruction riverains (parcs du Col des Trois Soeurs, du Chan des Planasses, de la Montagne d'Estables et de la Montagne de Sasses). Les six éoliennes de la variante 4 se situent davantage derrière les autres éoliennes en instruction contrairement aux autres variantes qui complètent et densifient à l'est un espace libre.

**La variante 4 est donc la plus adaptée.**

### Légende :

- - - - - → Éolienne totalement non visible
- — — — — → Éolienne partiellement ou totalement visible



### Éoliennes Variante 1 :

Dimensions des éoliennes : Mât 85 m, Pale 41 m,  
Hauteur totale 126 m  
Nombre d'éoliennes visibles : 9 sur 9

### Éoliennes Variante 2 :

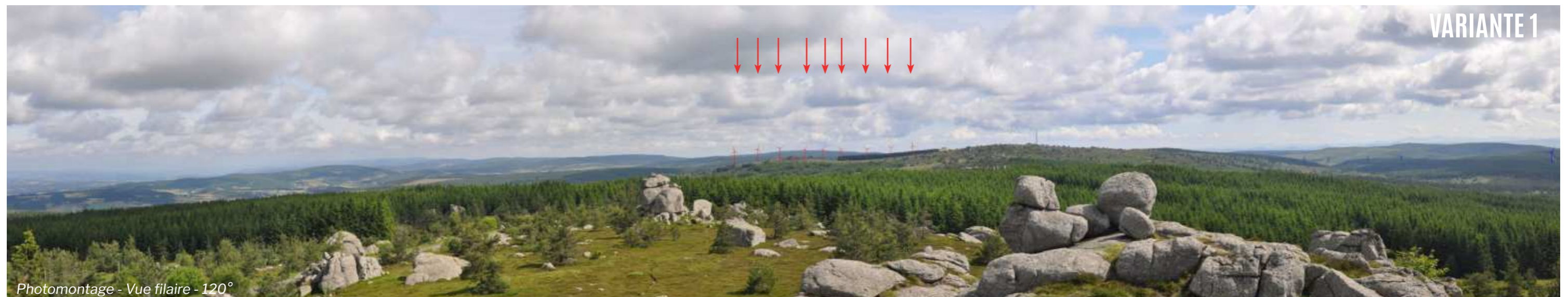
Dimensions des éoliennes : Mât 85 m, Pale 41 m,  
Hauteur totale 126 m  
Nombre d'éoliennes visibles : 7 sur 7

### Éoliennes Variante 3 :

Dimensions des éoliennes : Mât 85 m, Pale 41 m,  
Hauteur totale 126 m  
Nombre d'éoliennes visibles : 7 sur 7

### Éoliennes Variante 4 :

Dimensions des éoliennes : Mât 85 m, Pale 41 m,  
Hauteur totale 126 m  
Nombre d'éoliennes visibles : 6 sur 6



Photomontage - Vue filaire - 120°



Photomontages réalisés par Résonance





## 7.5 CHOIX DE LA VARIANTE RETENUE

L'analyse comparative par photomontages des différentes variantes a permis de déterminer la variante préférentielle d'un point de vue paysager.

La variante 4 est la plus favorable, présentant une ligne continue de 6 éoliennes équidistantes les unes des autres. Son nombre réduit de machines permet également de limiter son angle d'occupation sur l'horizon, et notamment depuis les abords du hameau de Le Villedieu et depuis le belvédère emblématique du Truc de Fortunio.

Les différences entre les 4 scénarios sont listées et catégorisées dans le tableau ci-dessous :

Préconisations	Variante 1	Variante 2	Variante 3	Variante 4
Nombre d'éoliennes	9 éoliennes	7 éoliennes	7 éoliennes	6 éoliennes
Gabarit des éoliennes	Hauteur totale de 126 m	Hauteur totale de 126 m	Hauteur totale de 126 m	Hauteur totale de 126 m
Motif lisible et cohérent avec les lignes de force du paysage (mouvements de relief, trame bocagère...)	alignement continu et équidistance entre les éoliennes	peu lisible avec deux groupements d'éoliennes	peu lisible avec deux groupements d'éoliennes	alignement continu et équidistance entre les éoliennes
Angle d'occupation sur l'horizon	Angle d'occupation plus important	Angle d'occupation légèrement réduit	Angle d'occupation plus important	Angle d'occupation réduit

### SYNTHESE

La variante 4 est la moins impactante visuellement. Composée de 6 éoliennes alignées et équidistantes, elle forme un motif lisible selon un angle d'occupation sur l'horizon réduit et notamment depuis les abords de Le Villedieu ou encore depuis le Truc de Fortunio.



## 8. ANALYSE VISUELLE DU PARC ÉOLIEN DANS LE PAYSAGE

### 8.1 ANALYSE VISUELLE À L'AIDE D'UNE CARTE DE VISIBILITÉ DES ÉOLIENNES

Une zone de visibilité théorique du projet a été établie grâce au logiciel de simulation Windpro. Elle prend en compte les boisements compris dans le Corine Land Cover 2018, auxquels une hauteur moyenne de 15 mètres a été attribuée. Le gabarit des éoliennes simulé est de 126 mètres en hauteur totale.

Par rapport à la carte des visibilitées théoriques de l'état initial, les zones sont réduites compte tenu de l'implantation des 6 éoliennes en bordure sud-est de la zone d'étude. Par exemple, les abords de Le Chayla d'Ance, de St-Paul-le-Froid et le sud de Monts-de-Randon ne sont pas concernés. Il en est de même pour notamment le lac de Charpal.

Les nombreux boisements et la topographie limitent les perceptions du projet. Les zones de visibilité théorique se situent principalement aux abords du projet, mais aussi ponctuellement à l'ouest et au nord-est des aires d'étude rapprochée et éloignée.

Toutefois, le projet ne sera pas systématiquement perceptible depuis les zones de visibilité théorique et lorsqu'il le sera, il pourrait être visible que partiellement. Cette méthode d'analyse ne prend en effet pas en compte les masques visuels de plus petite envergure qui pourront masquer en partie voire totalement les éoliennes du projet.

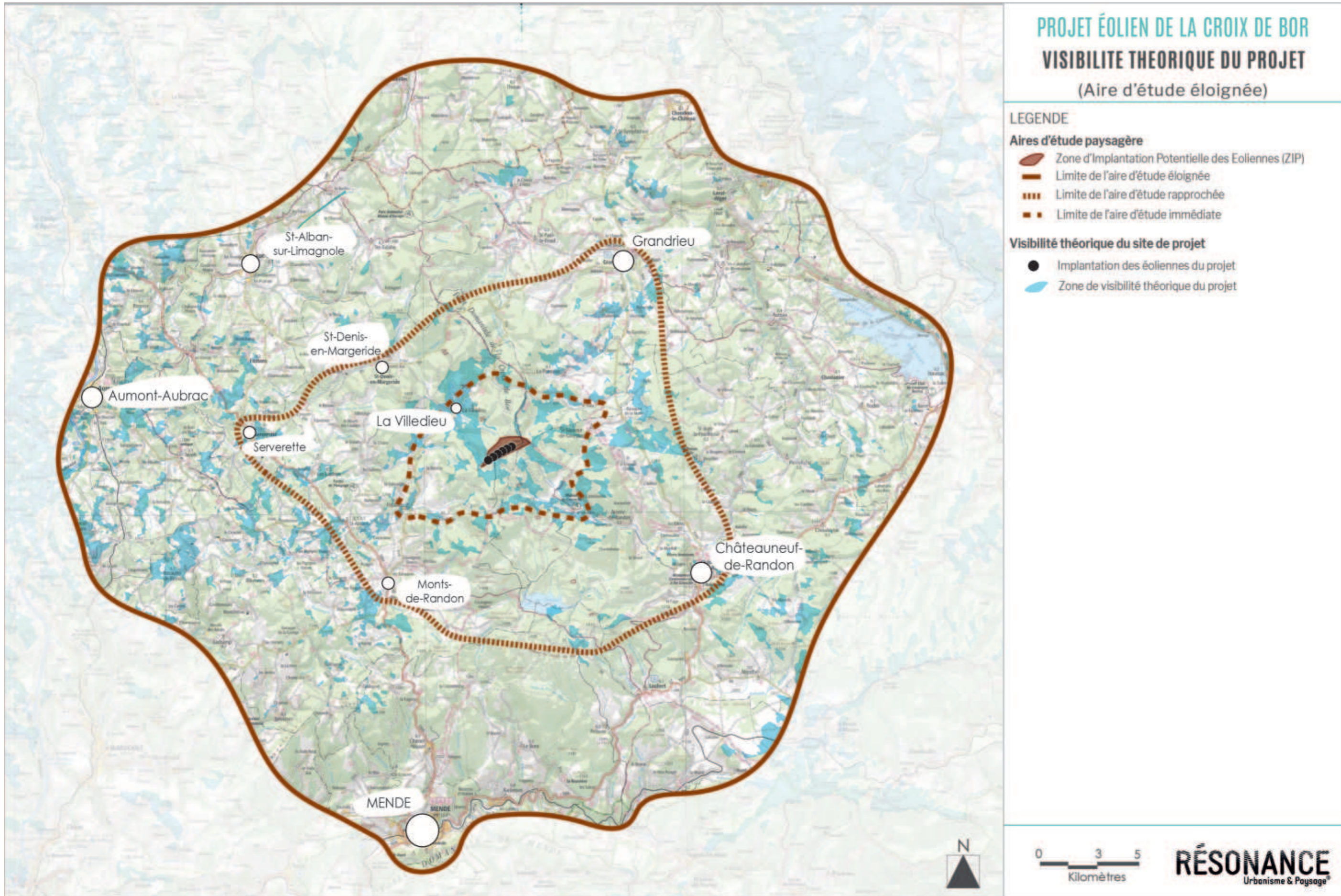
Les photomontages dans la suite de l'étude permettent de compléter cette analyse et de visualiser l'effet visuel du projet depuis différents points de vue.

#### SYNTHESE

La topographie très marquée et les nombreux boisements délimitent considérablement les zones de perception qui se retrouvent ponctuellement au niveau des aires d'étude, principalement au niveau de l'aire d'étude immédiate, au nord-est de l'aire rapprochée et à l'ouest de l'éloignée.

Toutefois, les zones de visibilité seront précisées dans la suite de l'étude avec notamment les photomontages. En effet, cette cartographie maximise les perceptions. Elle ne prend pas en compte les masques visuels de faible amplitude, tels que le bâti et la végétation de plus petite envergure.







8.2 ANALYSE DE LA SATURATION VISUELLE

8.2.1 Rappel des conclusions de l'état initial

Les résultats des calculs montrent que sept des huit bourgs étudiés ne présentent pas de risque de saturation visuelle selon les seuils de la méthodologie de la DREAL Centre. En effet, les indices d'occupation sur l'horizon sont entre 29° à 80° environ et ne dépassent pas le seuil d'alerte. Il en est de même au niveau des espaces de respiration, supérieurs à 171° et allant jusqu'à 300° pour le cas de St-Denis-en-Margeride.

Seul Le Giralès présente un risque de saturation avec un angle de respiration plus restreint (114°) et un indice d'occupation relativement élevé (114°), compte tenu notamment de sa proximité avec le parc de Teroudes et Fadoumal.

8.2.2 Analyse avec le projet

Le projet de la Croix de Bor occupe un angle d'occupation sur l'horizon relativement faible (de 2° à 15°) et légèrement plus élevé pour La Villedieu (24°). Cependant, il n'ajoute pas de nouvel angle sur l'horizon depuis la majorité des bourgs étudiés. Il se superpose visuellement aux parcs en instruction de Chan des Planasses, de la Montagne d'Estables et de la Montagne de Sasses à proximité. Il ajoute uniquement un nouvel angle de 6° depuis Saint-Sauveur-de-Ginestoux, mais en prolongeant l'un existant.

Ainsi, les indices d'occupation sur l'horizon avec l'ajout du projet ne sont que très peu modifiés et ne dépassent pas le seuil. Les espaces de respiration ne sont pas impactés également.

Seul Le Giralès présente un risque de saturation. Mais ce dernier est déjà existant et ne dépend aucunement du projet éolien de La Croix de Bor.

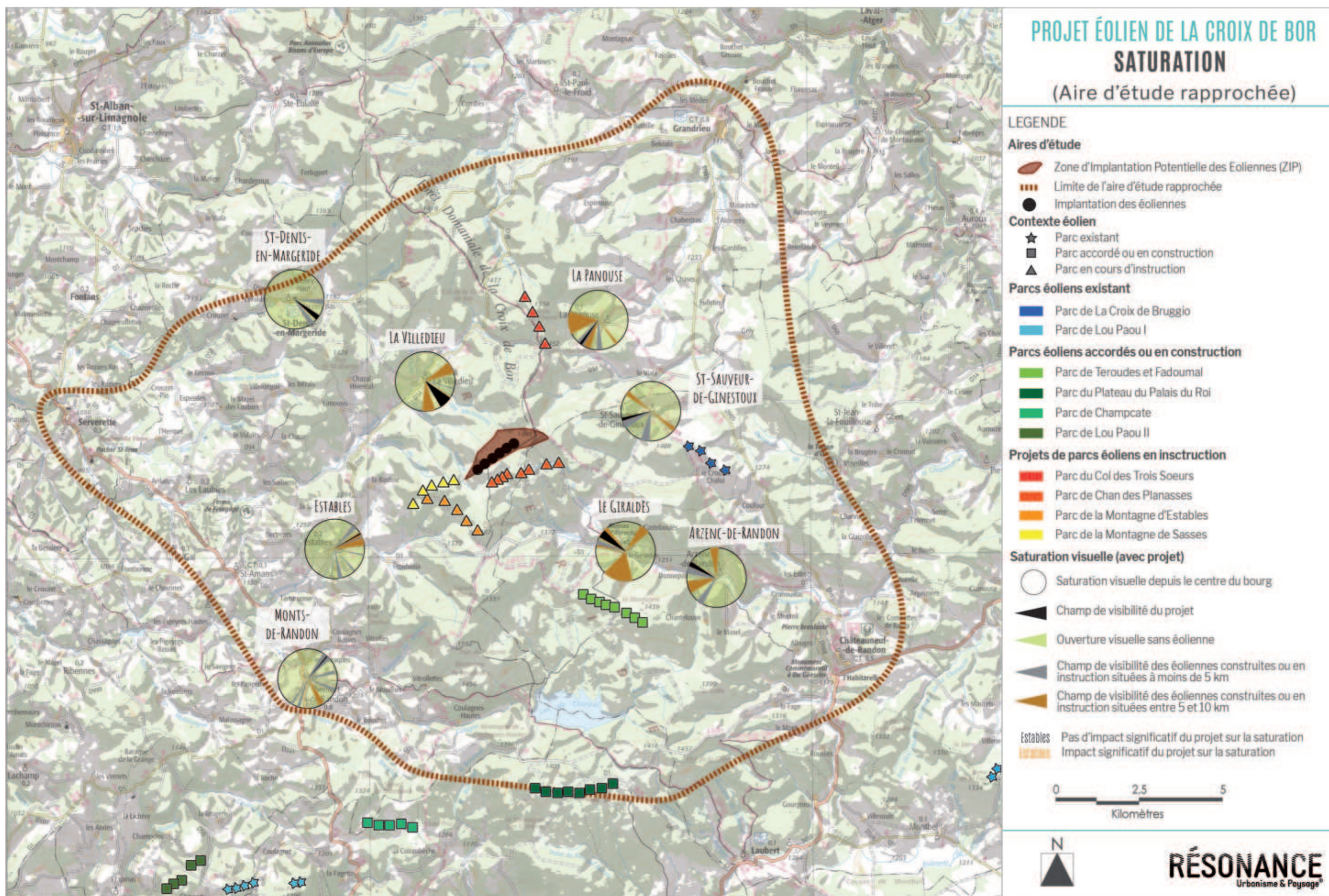
Ces résultats sont également à relativiser par la topographie très marquée du secteur et les nombreux boisements s'intercalant. Les photomontages dans la suite de l'étude permettront d'analyser les réelles perceptions du projet et des parcs éoliens riverains.



Le projet de la Croix de Bor n'occasionne pas de risque de saturation visuelle pour les bourgs étudiés. Seul Le Giralès présente des seuils supérieurs étant donné sa proximité avec le parc de Teroudes et Fadoumal. Mais dans ce cas et pour la majorité, le projet se superpose aux angles d'occupation des projets riverains et ainsi ne modifie pas les espaces de respiration.

Saturation visuelle évaluée sur la carte, en choisissant un village comme centre de référence (avec le projet)									
	St-Denis-en-Margeride	La Villedieu	Estables	Monts-de-Randon	Arzenc-de-Randon	Le Giralès	St-Sauveur-de-Ginestoux	La Panouse	Seuils
Somme d'angles sur l'horizon interceptés par des éoliennes à moins de 5Km depuis le centre du bourg (en °)	0,0	71,0	30,0	12,0	40,0	103,0	16,0	60,0	Un total élevé exprime une concentration des parcs ou projets éoliens proches du centre de référence (effet plus fortement ressenti)
Projet	Situé à moins de 5 km	0,00	24 (s'intercalant sur un angle déjà occupé)	0,00	0,00	0,00	15 (s'intercalant sur un angle déjà occupé)	4 (s'intercalant sur un angle déjà occupé)	
	Situé à plus de 5 km	9 (s'intercalant sur un angle déjà occupé)	0,00	2 (s'intercalant sur un angle déjà occupé)	2 (s'intercalant sur un angle déjà occupé)	10 (s'intercalant sur un angle déjà occupé)	0,00	6,00	
Somme d'angles sur l'horizon interceptés par des éoliennes entre 5 et 10 Km depuis le centre du bourg (en °)	29,0	3,0	28,0	40,0	42,0	11,0	33,0	23,0	
Indice d'occupation des horizons (en °)	29,0	74,0	58,0	52,0	82,0	114,0	55,0	83,0	Seuil d'alerte au-dessus de 120° : pas d'effet sensible dans le grand paysage
Indice de densité sur l'horizon	0,0	0,4	0,2	0,1	0,1	0,3	0,4	0,2	Seuil d'alerte au-dessus de 0,10 : un effet de saturation, mais sur un faible angle d'horizon
Espace de respiration (en °)	300,0	228,0	194,0	178,0	210,0	114,0	171,0	212,0	160 à 180° souhaitables; En dessous de 60 à 70°, les éoliennes sont omniprésentes
Constat :	Pas de risque de saturation visuelle	Pas de risque de saturation visuelle	Pas de risque de saturation visuelle	Pas de risque de saturation visuelle	Pas de risque de saturation visuelle	Risque de saturation visuelle	Pas de risque de saturation visuelle	Pas de risque de saturation visuelle	Saturation visuelle avérée si au moins un des deux seuils est dépassé ou approché







### 8.3 ANALYSE VISUELLE PAR PHOTOMONTAGES

#### 8.3.1 Méthodologie de réalisation des photomontages

Le choix de localisation des photomontages s'appuie sur l'analyse paysagère et l'analyse des perceptions du site. Il s'agit d'évaluer l'impact visuel du projet de parc éolien dans le contexte paysager du site à l'échelle des aires d'étude éloignée, rapprochée et immédiate, depuis les secteurs d'intérêt paysager, patrimonial et touristique ainsi que depuis les principaux bourgs et axes de circulation. L'objectif est de mieux appréhender la place que prendra le projet dans le paysage et les interactions avec les éléments constitutifs du paysage.

Le choix de l'emplacement des prises de vues pour les photomontages va permettre de visualiser :

- Les vues les plus fréquemment perçues (depuis les routes, les zones particulièrement fréquentées, notamment les points d'attractivité touristique),
- Les vues depuis les zones les plus sensibles sur le plan visuel (les riverains, les agglomérations proches, les sites sensibles ou remarquables concernés...),
- Les vues à des distances variables du projet (perceptions immédiates, semi-éloignées et éloignées).

Chaque élément étudié fait l'objet d'une définition précise de la localisation du point de simulation. Ce point vise à présenter les conditions paysagères réelles d'approche de l'élément étudié tout en présentant la perception maximale du projet éolien.

49 photomontages ont été réalisés par Résonance sur la base des points de vue sélectionnés. Une fois la photo prise et géoréférencée, elles sont importées sous WINDPRO pour situer les éoliennes dans le champ visuel, sur la base du MNT et de points de repère. La perspective des aérogénérateurs, la couleur des mâts en fonction de la lumière ou encore le modèle envisagé sont simulés grâce au logiciel.

Les photos initiales sont prises à différentes périodes de la journée afin d'être le plus représentatives possible de l'incidence des éoliennes dans le paysage environnant. L'ensemble des points de vue permet également d'illustrer tout le travail d'appréciation de terrain réalisé dans le cadre de l'étude.

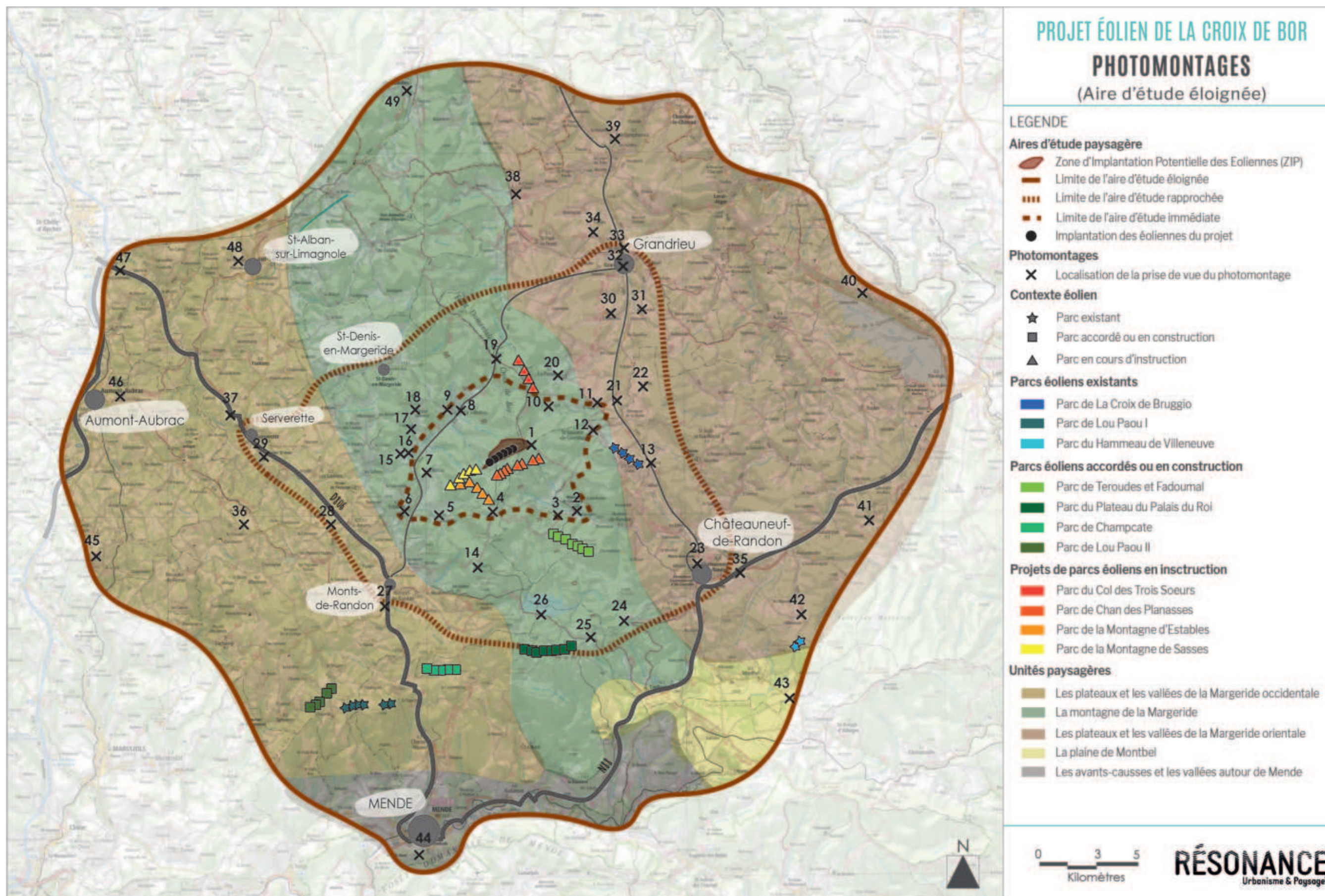
#### 8.3.2 Présentation des photomontages

Chaque planche présentant un photomontage comporte :

- Un descriptif présentant la localisation du site de la prise de vue, et les raisons qui justifient la réalisation du photomontage ;
- La distance entre le point de vue et le projet ;
- Des cartes permettant la localisation de la prise de vue au sein du contexte paysager de l'aire d'étude et au niveau local ;
- Une description sommaire du paysage observé ;
- 3 photographies présentant l'état actuel du paysage (en 40° x 27°) ;
- 3 photographies (en 40° x 27°) présentant le projet en esquisse de manière à le localiser plus facilement ;
- 1 photographie à 120° (3x40°) insérée sur 3 pages A3 de manière à représenter la perception réelle en tenant le carnet à 42cm de soi.



## 8.3.3 Carnet de photomontages du parc de la Croix de Bor





N°	Localisation du point de vue	Enjeu paysager	Enjeu patrimonial	Enjeu social
1	Depuis le sentier GR à proximité du site	Montagne de la Margeride	-	Vue touristique
2	Depuis la D3 au hameau de Giralaldès	Montagne de la Margeride	-	Lieu habité / voie moyennement fréquentée
3	Depuis le GRP de la Margeride, au-dessus de Giralaldès	Montagne de la Margeride	-	Sentier GR / Vue touristique
4	Depuis le Col du Cheval Mort	Montagne de la Margeride	-	Sentier GR / Vue touristique
5	Depuis la sortie de Froidviala	Vallée de la Tartaronne	-	Sortie de bourg / Espace habité
6	Depuis Estables	Vallée de la Tartaronne	Eglise (non protégée)	Entrée de bourg / Espace habité
7	Depuis la Bastide, à Estables	Montagne de la Margeride	-	Espace habité
8	Depuis le bourg de La Villedieu	Vallée de la Truyère	-	Espace habité
9	Depuis l'entrée Nord de La Villedieu	Vallée de la Truyère	-	Entrée de bourg
10	Depuis la D34 entre St-Sauveur-de-Ginestoux et la Villedieu	Montagne de la Margeride, Col des 3 sommets	-	Voie moyennement fréquentée
11	Depuis le Viala	Vallée	-	Espace habité
12	Depuis l'entrée Est de St-Sauveur-de-Ginestoux	Montagne de la Margeride	-	Entrée de bourg / Espace habité
13	Depuis la D985 au niveau du Col de la Pierre Plantée	Margeride orientale	-	Voie fréquentée
14	Depuis le Truc de Fortunio	Point de vue notable à étudier	-	Vue touristique
15	Depuis les abords du domaine des Combettes du Château	Vallée de la Truyère	Domaine des Combettes du Château (MH)	
16	Depuis le lieu-dit Chapela	Vallée de la Truyère		
17	Depuis Limousis	Vallée de la Truyère	-	Espace habité
18	Depuis le Chazal Hivernal	Vallée de la Truyère	-	Espace habité
19	Depuis le Col de la Croix de Bor	Montagne de la Margeride	-	Sentier GR / Vue touristique / Voie fréquentée
20	Depuis la Panouse	Montagne de la Margeride	-	Sortie de bourg / Espace habité
21	Depuis la D985 entre Grandrieu et Châteauneuf de Randon	Margeride orientale	-	Voie fréquentée
22	Depuis le hameau de Gély, aux environs de la D985	Point de vue notable à étudier	-	Espace habité
23	Depuis le belvédère de Châteauneuf-de-Randon	Point de vue notable à étudier	Village de Châteauneuf-de-Randon	Espace habité / Vue touristique
24	Depuis la D1 à l'ouest de Châteauneuf-de-Randon	Margeride orientale	-	Voie fréquentée
25	Depuis le sentier GR43, à proximité du Plo de la Fage	Point de vue notable à étudier	-	Vue touristique
26	Depuis le Lac de Charpal	Point de vue notable à étudier	-	Vue touristique
27	Depuis le croisement entre la D1 et la D806 au sud de Rieutort-de-Randon	Margeride occidentale	-	Route fréquentée
28	Depuis l'entrée Ouest de Saint-Amans	Margeride occidentale	-	Entrée de bourg / Voie fréquentée
29	Depuis le Rocher Saint-Jean à Serverette, sur la D806	Vallée de la Truyère	-	Vue touristique / Voie fréquentée
30	Depuis le lieu-dit Chabestras	Margeride orientale	-	Espace habité
31	Depuis le lieu-dit Mararèches	Margeride orientale	-	Espace habité
32	Depuis le sentier GRP Tour de la Margeride, à Grandrieu	Vallée du Grand Rieu	Calvaire de Grandrieu	Vue touristique
33	Depuis la D985 en entrée nord de Grandrieu	Margeride orientale	Eglise de Grandrieu (MH)	Route fréquentée
34	Depuis le GR 4 au nord-ouest de Grandrieu	Margeride orientale	-	Sentier GR / espace habité
35	Depuis les abords de la N88, à l'est de Châteauneuf-de-Randon	Margeride orientale	-	Voie fréquentée
36	Depuis le Cruzet sur la D3	Margeride occidentale	-	Voie fréquentée
37	Depuis la D806, au Nord de Serverettes	Vallée de la Truyère	-	Voie fréquentée
38	Depuis la sortie du bourg le Chayla d'Ance	Margeride orientale	-	Sortie de bourg / Espace habité
39	Depuis l'église de Saint-Symphorien	Grand paysage	-	Espace habité
40	Depuis le GRP au nord du réservoir de Naussac	Margeride orientale	-	GRP / Vue touristique
41	Depuis le chemin Stevenson, à Fouzilhac	Margeride orientale	-	Sentier touristique (Chemin Stevenson)
42	Depuis la D206 sur les contreforts de la forêt de Mercoire	Margeride orientale	-	Espace habité / voie moyennement fréquentée
43	Depuis la D6, au Sud de Montbel	Causse de Montbel	-	Voie fréquentée
44	Depuis le belvédère de la Croix du Mont Mimat	Point de vue notable à étudier	Ville de Mende	Vue touristique
45	Depuis le Roc de Peyre	Point de vue notable à étudier	-	Vue touristique
46	Depuis la D7 à l'est d'Aumont-Aubrac	Margeride occidentale	-	Voie fréquentée
47	Depuis la sortie de l'autoroute A75, sur la D806	Margeride occidentale	-	Voie fréquentée / vue touristique
48	Depuis les quartiers ouest de St-Alban-sur-Limagnole	Margeride occidentale	Eglise et château de St-Alban-sur-Limagnole (MH)	Espace habité, silhouette de bourg
49	Depuis les abords de l'église de Chanaleilles	Margeride occidentale	Eglise de Chanaleilles (MH)	PR / espace habité



# PROJET ÉOLIEN DE LA CROIX DE BOR - MONT DE RANDON (48)

## PHOTOMONTAGES

### Vue 1 : Depuis le sentier GR à proximité du site

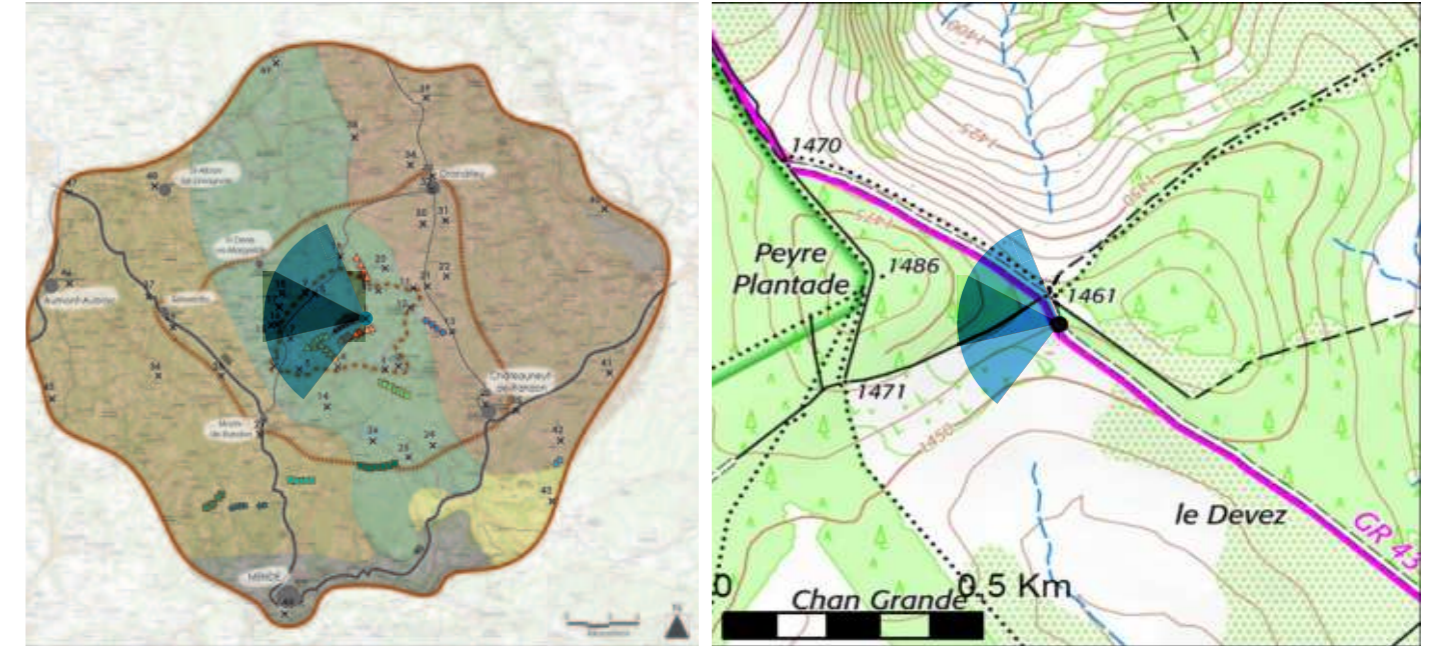
Particularité : Montagne de la Margeride

#### Commentaire :

L'itinéraire de Grande Randonnée, GR43, sillonne la Montagne de la Margeride et traverse la Forêt Domaniale de la Croix de Bor. Le champ visuel est considérablement délimité par les masses boisées ou par des haies qui le bordent. Toutefois, depuis certaines positions et notamment sur les hauteurs entre Le Giraldès et le Col des Trois Soeurs, des vues lointaines se dégagent et le regard se porte en contrebas vers les vallées.

Le projet de la Croix de Bor est masqué derrière les boisements au niveau de ce point de vue. Les éoliennes ne sont pas perceptibles depuis ce tronçon du GR43.

L'incidence est nulle.



### ÉOLIENNES:

Dimensions des éoliennes : Mât 85 m, Pale 41 m,  
Hauteur totale 126 m  
Distance à l'éolienne la plus proche : 1,13 km  
Nombre d'éoliennes visibles : 0

Date de la prise de vue : 10/06/2021  
Heure de la prise de vue : 09 h 32 min  
Azimut de la prise de vue : 278 °  
Coordonnées X (Lambert 93) : 744992 m  
Coordonnées Y (Lambert 93) : 6 400124 m

#### Légende :

- - - - -> Éolienne du projet de Croix de Bor totalement non visible
- - - - -> Éolienne du projet de Croix de Bor partiellement ou totalement visible
  
- Parc, distant de 20 km maximum, partiellement ou totalement visibles
- - - - - Parc, distant de 20 km maximum, totalement non visibles

#### Parcs existants

- 1 Parc de Croix de Bruggio
- 2 Parc de Lou Paou I
- 3 Parc du Hammeau de Villeneuve

#### Parcs accordés ou en construction

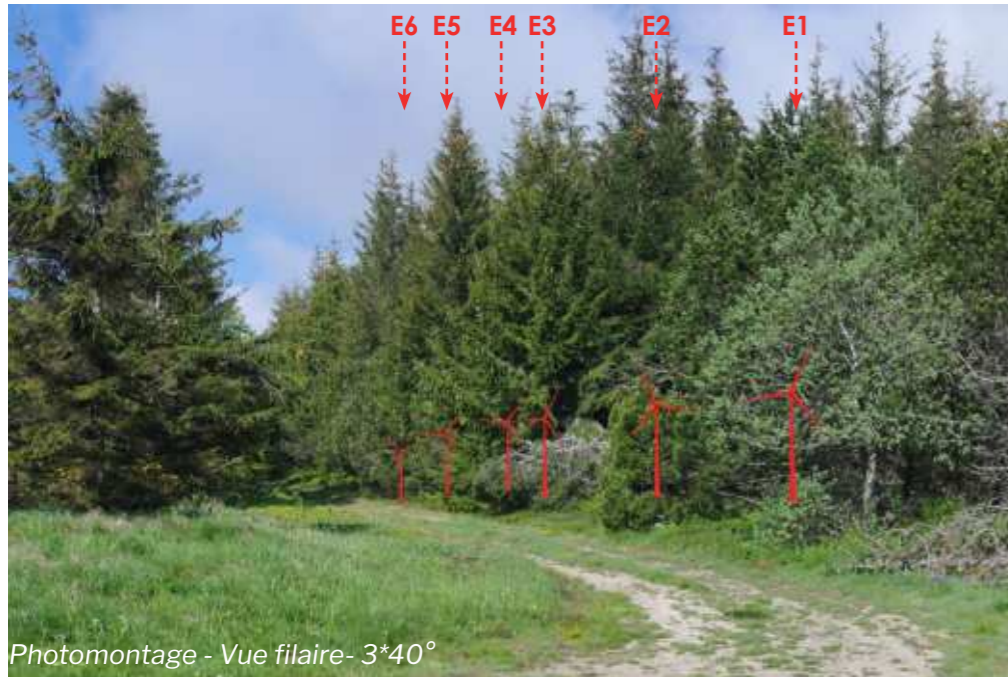
- 4 Parc de Teroudes et Fadoumal
- 5 Parc du Plateau du Palais du Roi
- 6 Parc de Champcate
- 7 Parc de Lou Paou II



Photomontages réalisés par Résonance



Photomontage - Vue initiale - 3\*40°



Photomontage - Vue filaire - 3\*40°







Photomontage - Vue réaliste - 3°40'















# PROJET ÉOLIEN DE LA CROIX DE BOR - MONT DE RANDON (48)

## PHOTOMONTAGES

### Vue 2 : Depuis la D3 au hameau de Giraldès

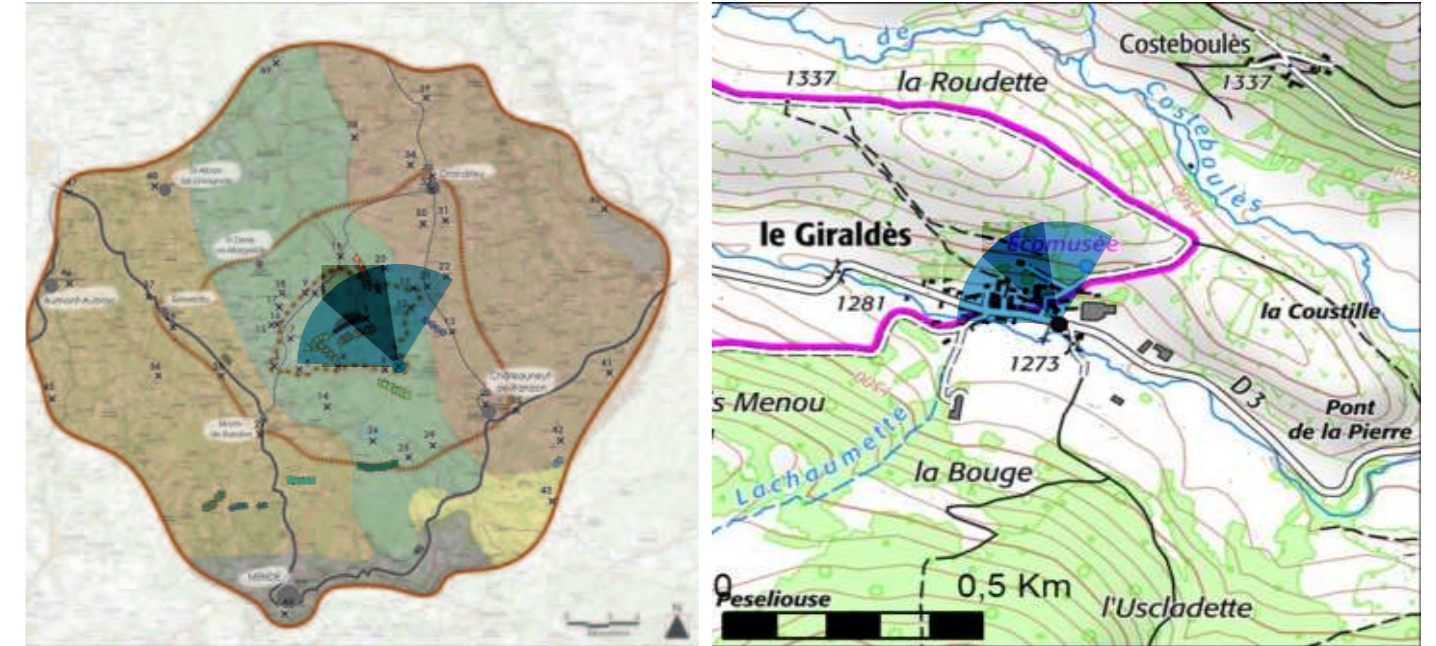
Particularité : Montagne de la Margeride

#### Commentaire :

Le hameau de Giraldès se situe dans la vallée du Chapeauroux. Depuis la route départementale D3 qui le traverse, les habitations s'alignent au nord, accompagnées d'une épaisse végétation autour et au-delà vers les hauteurs de la Montagne de la Margeride. Au sud, les habitations sont plus ponctuelles dégageant des fenêtres visuelles vers le Chapeauroux, sa ripisylve et ses coteaux boisés. Le GR43 traverse également le hameau et relie chaque versant.

Le projet de la Croix de Bor n'est pas visible depuis le hameau de La Giraldès. Il se situe derrière les habitations et les masses arborées, mais également en dessous de la ligne de crête.

L'incidence est nulle.



### ÉOLIENNES:

Dimensions des éoliennes : Mât 85 m, Pale 41 m,  
Hauteur totale 126 m  
Distance à l'éolienne la plus proche : 4,73 km  
Nombre d'éoliennes visibles : 0

Date de la prise de vue : 10/06/2021  
Heure de la prise de vue : 14 h 22 min  
Azimut de la prise de vue : 328 °  
Coordonnées X (Lambert 93) : 747307 m  
Coordonnées Y (Lambert 93) : 6 396667 m

#### Légende :

- - - - - → Éolienne du projet de Croix de Bor totalement non visible
- — — — — → Éolienne du projet de Croix de Bor partiellement ou totalement visible
  
- — — — — Parcs, distant de 20 km maximum, partiellement ou totalement visibles
- - - - - Parcs, distant de 20 km maximum, totalement non visibles

#### Parcs existants

- 1 Parc de Croix de Bruggio
- 2 Parc de Lou Paou I
- 3 Parc du Hammeau de Villeneuve

#### Parcs accordés ou en construction

- 4 Parc de Teroudes et Fadoumal
- 5 Parc du Plateau du Palais du Roi
- 6 Parc de Champcate
- 7 Parc de Lou Paou II



Photomontages réalisés par Résonance



Photomontage - Vue initiale - 3\*40°



Photomontage - Vue filaire - 3\*40°





Photomontage - Vue réaliste - 3\*40°















# PROJET ÉOLIEN DE LA CROIX DE BOR - MONT DE RANDON (48)

## PHOTOMONTAGES

### Vue 3 : Depuis le GRP de la Margeride, au-dessus de Giralès

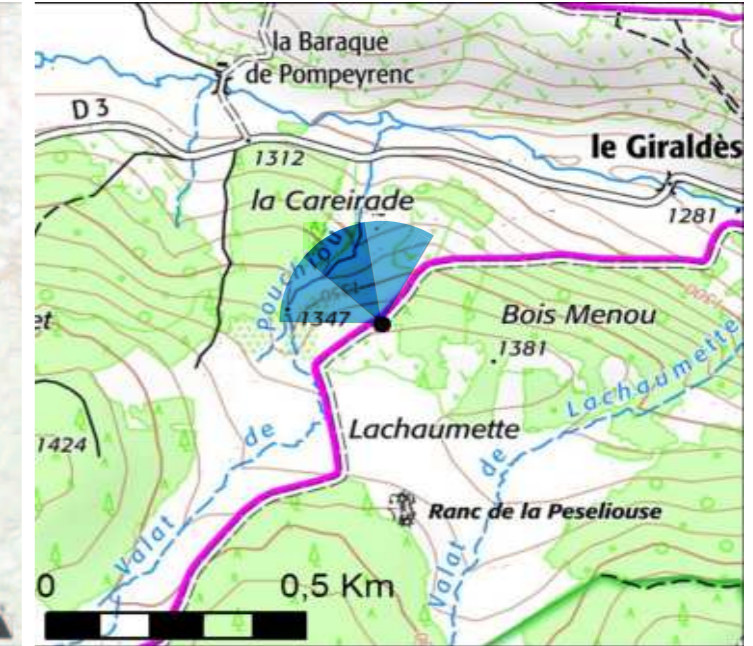
Particularité : Montagne de la Margeride

#### Commentaire :

L'itinéraire de Grande Randonnée offre des ambiances variées à travers les Monts de la Margeride, entre les fonds des vallées à la végétation dominante aux versants ponctuellement boisés et majoritairement pâturés. Depuis ces derniers, des vues lointaines s'offrent aux promeneurs. Sur les hauteurs, au sud du Giralès notamment, le regard embrasse la vallée du Chapeauroux jusqu'aux versants opposés. Quelques boisements de conifères attirent le regard entre les pâtures et s'alignent sur les crêtes.

Le projet de la Croix de Bor est partiellement visible sur la ligne de crête. En effet, les mâts des éoliennes sont tronqués à moitié. Éloignées, elles s'alignent d'une hauteur apparente réduite. Ainsi, elles ne perturbent aucunement le rapport d'échelle et la lecture de ce paysage. Toutefois, elles ajoutent de nouvelles verticalités et un nouveau motif.

L'incidence est modérée.



### ÉOLIENNES:

Dimensions des éoliennes : Mât 85 m, Pale 41 m,  
Hauteur totale 126 m  
Distance à l'éolienne la plus proche : 4,20 km  
Nombre d'éoliennes visibles : 6

Date de la prise de vue : 10/06/2021  
Heure de la prise de vue : 14 h 51 min  
Azimut de la prise de vue : 312 °  
Coordonnées X (Lambert 93) : 746362 m  
Coordonnées Y (Lambert 93) : 6 396511 m

#### Légende :

- - - - - → Éolienne du projet de Croix de Bor totalement non visible
- — — — — → Éolienne du projet de Croix de Bor partiellement ou totalement visible
  
- — — — — Parcs, distant de 20 km maximum, partiellement ou totalement visibles
- - - - - Parcs, distant de 20 km maximum, totalement non visibles

#### Parcs existants

- 1 Parc de Croix de Bruggio
- 2 Parc de Lou Paou I
- 3 Parc du Hammeau de Villeneuve

#### Parcs accordés ou en construction

- 4 Parc de Teroudes et Fadoumal
- 5 Parc du Plateau du Palais du Roi
- 6 Parc de Champcate
- 7 Parc de Lou Paou II



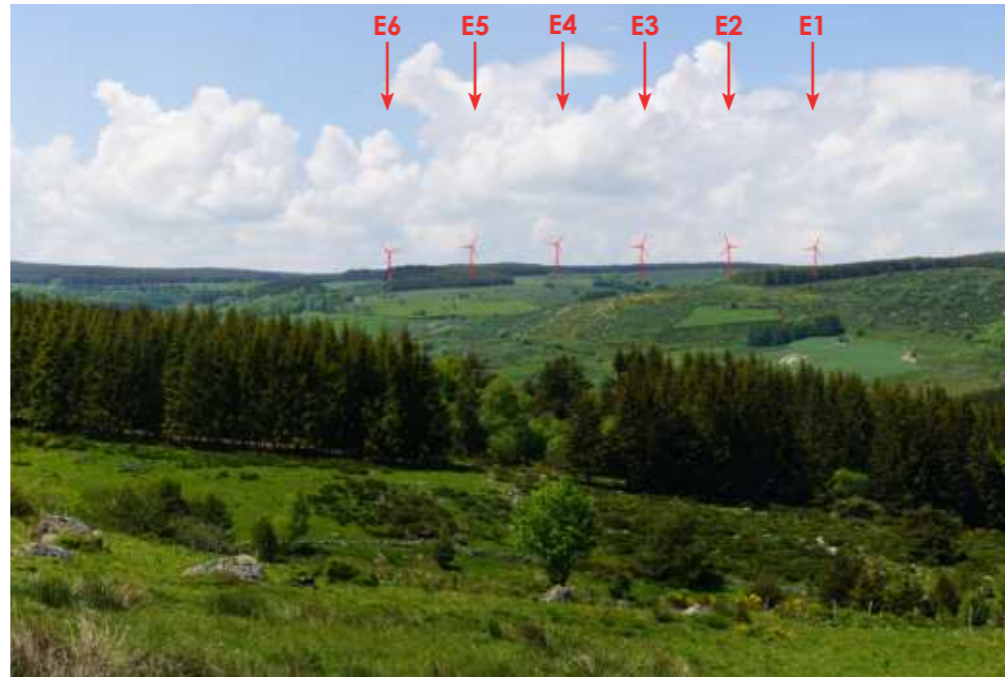
Photomontages réalisés par Résonance



Photomontage - Vue initiale - 3\*40°



Photomontage - Vue filaire - 3\*40°







Photomontage - Vue réaliste - 3°40'















## Vue 4 : Depuis le Col du Cheval Mort

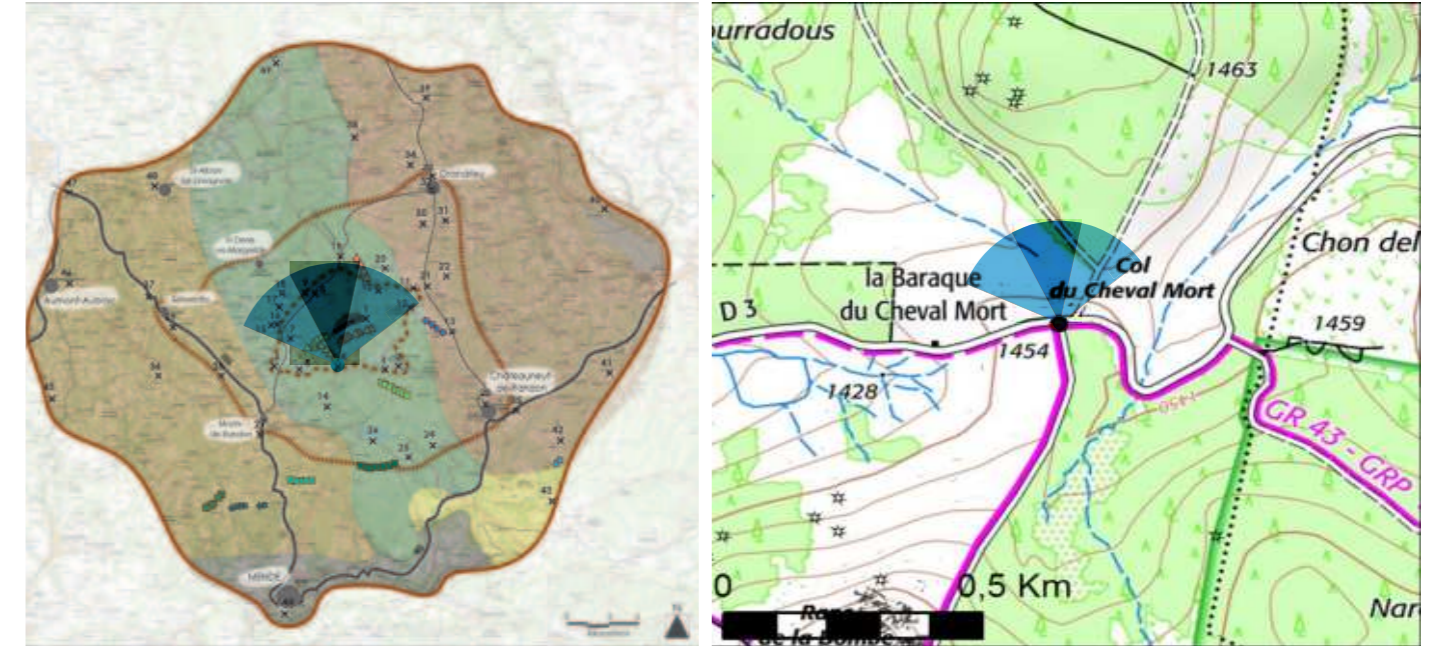
Particularité : Montagne de la Margeride

### Commentaire :

Le Col du Cheval Mort, d'une altitude de 1454 mètres, se situe le long de la route départementale D3, mais aussi sur le tracé du GR43 et du GRP Tour de la Margeride. Vers le nord, au-dessus des pâtures en premier plan, les forêts de conifères et le sommet de Puech David se dressent. Ces derniers délimitent considérablement le champ visuel.

Le projet de la Croix de Bor n'est pas visible depuis le Col du Cheval Mort, il est totalement masqué par la forêt.

**L'incidence est nulle.**



## ÉOLIENNES:

Dimensions des éoliennes : Mât 85 m, Pale 41 m,  
Hauteur totale 126 m  
Distance à l'éolienne la plus proche : 2,45 km  
Nombre d'éoliennes visibles : 0

Date de la prise de vue : 10/06/2021  
Heure de la prise de vue : 14 h 59 min  
Azimut de la prise de vue : 350 °  
Coordonnées X (Lambert 93) : 743059 m  
Coordonnées Y (Lambert 93) : 6 396693 m

### Légende :

- - - - - → Éolienne du projet de Croix de Bor totalement non visible
- — — — — → Éolienne du projet de Croix de Bor partiellement ou totalement visible
- — — — — Parcs, distant de 20 km maximum, partiellement ou totalement visibles
- - - - - Parcs, distant de 20 km maximum, totalement non visibles

### Parcs existants

- 1 Parc de Croix de Bruggio
- 2 Parc de Lou Paou I
- 3 Parc du Hammeau de Villeneuve

### Parcs accordés ou en construction

- 4 Parc de Teroudes et Fadoumal
- 5 Parc du Plateau du Palais du Roi
- 6 Parc de Champcate
- 7 Parc de Lou Paou II



Photomontages réalisés par Résonance



Photomontage - Vue initiale - 3\*40°



Photomontage - Vue filaire- 3\*40°







Photomontage - Vue réaliste - 3°40'















# PROJET ÉOLIEN DE LA CROIX DE BOR - MONT DE RANDON (48)

## PHOTOMONTAGES

### Vue 5 : Depuis la sortie de Froidviala

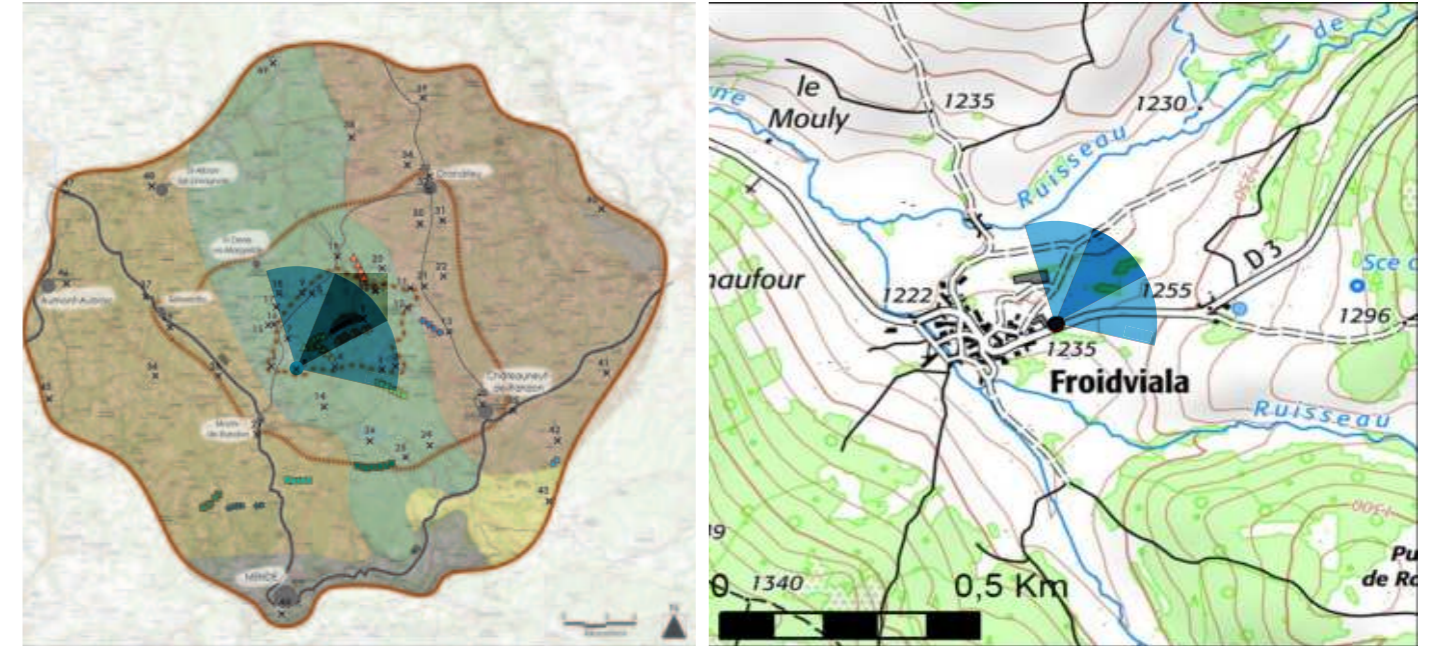
Particularité : Vallée de la Tartaronne

#### Commentaire :

Le hameau de Froidviala se situe le long de la D3, encaissé au niveau de la vallée de la Tartaronne. Au niveau de sa sortie est, les versants s'élèvent, essentiellement pâturés et boisés sur les hauteurs.

Le projet de la Croix de Bor n'est pas visible, il se situe en dessous de la ligne de crête. Les habitations de Froidviala n'entretiennent donc pas de lien visuel avec le projet.

**L'incidence est nulle.**



### ÉOLIENNES:

Dimensions des éoliennes : Mât 85 m, Pale 41 m,  
Hauteur totale 126 m  
Distance à l'éolienne la plus proche : 3,71 km  
Nombre d'éoliennes visibles : 0

Date de la prise de vue : 10/06/2021  
Heure de la prise de vue : 14 h 50 min  
Azimut de la prise de vue : 63 °  
Coordonnées X (Lambert 93) : 740377 m  
Coordonnées Y (Lambert 93) : 6 396419 m

#### Légende :

- - - - -> Éolienne du projet de Croix de Bor totalement non visible
- - - - -> Éolienne du projet de Croix de Bor partiellement ou totalement visible
  
- Parc, distant de 20 km maximum, partiellement ou totalement visibles
- - - - - Parc, distant de 20 km maximum, totalement non visibles

#### Parcs existants

- 1 Parc de Croix de Bruggio
- 2 Parc de Lou Paou I
- 3 Parc du Hammeau de Villeneuve

#### Parcs accordés ou en construction

- 4 Parc de Teroudes et Fadoumal
- 5 Parc du Plateau du Palais du Roi
- 6 Parc de Champcate
- 7 Parc de Lou Paou II



Photomontages réalisés par Résonance



Photomontage - Vue initiale - 3\*40°



Photomontage - Vue filaire- 3\*40°







Photomontage - Vue réaliste 3\*40°















# PROJET ÉOLIEN DE LA CROIX DE BOR - MONT DE RANDON (48)

## PHOTOMONTAGES

### Vue 6 : Depuis Estables

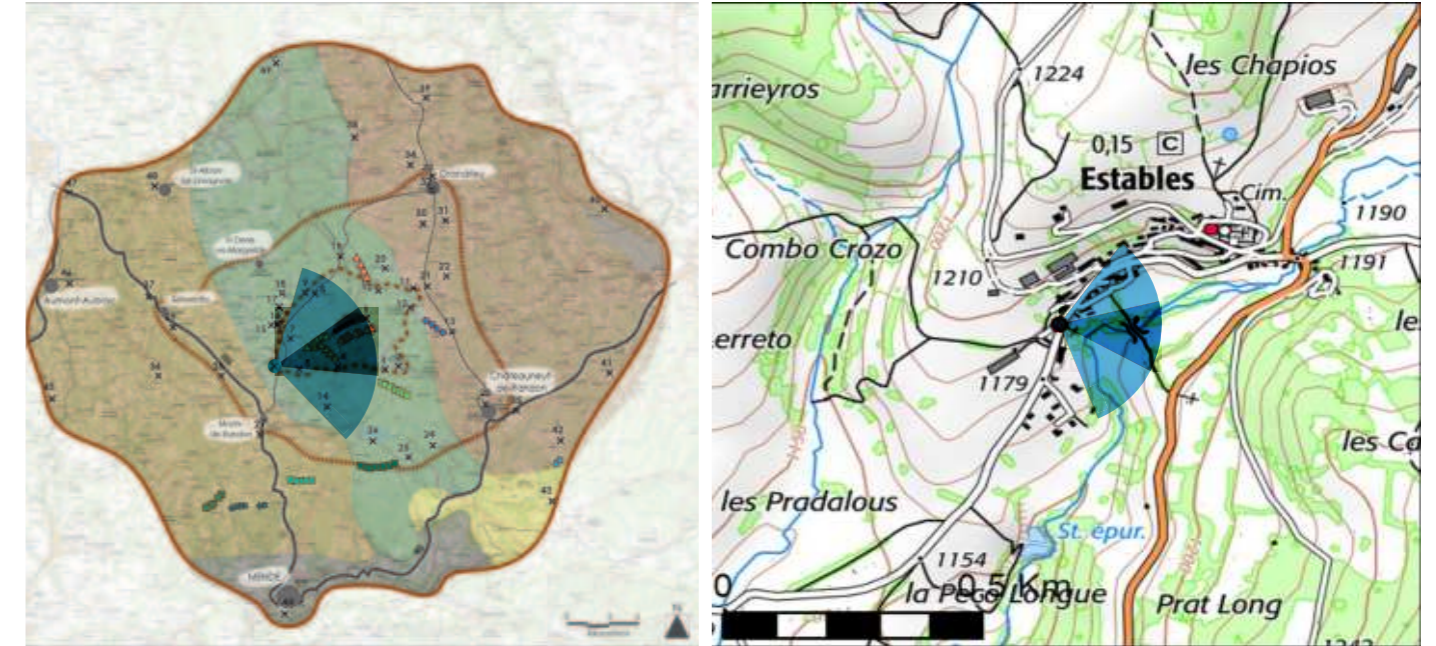
Particularité : Vallée de la Tartaronne

#### Commentaire :

Le bourg d'Estables est implanté au niveau de la vallée de la Tartaronne. Depuis son entrée ouest, sur les hauteurs des versants, les habitations s'alignent de part et d'autre de la route départementale D3. Le regard se porte au loin en contrebas, vers le fond de la vallée et au-dessus jusqu'aux versants opposés. Les boisements très présents s'imposent de part et d'autre du bourg. Au-dessus de la cime des arbres et des toitures en arrière-plan, le clocher de l'église se dresse et attire le regard.

Le projet de la Croix de Bor se situe derrière la silhouette du bourg et n'est pas perceptible. Il n'occasionne donc pas d'effet de surplomb vis-à-vis des habitations et n'est pas en covisibilité avec l'église.

**L'incidence est nulle.**



### ÉOLIENNES:

Dimensions des éoliennes : Mât 85 m, Pale 41 m,  
Hauteur totale 126 m  
Distance à l'éolienne la plus proche : 5,10 km  
Nombre d'éoliennes visibles : 0

Date de la prise de vue : 10/06/2021  
Heure de la prise de vue : 14 h 34 min  
Azimut de la prise de vue : 101 °  
Coordonnées X (Lambert 93) : 738465 m  
Coordonnées Y (Lambert 93) : 6 396605 m

#### Légende :

- - - - -> Éolienne du projet de Croix de Bor totalement non visible
- - - - -> Éolienne du projet de Croix de Bor partiellement ou totalement visible
  
- Parc, distant de 20 km maximum, partiellement ou totalement visibles
- - - - - Parc, distant de 20 km maximum, totalement non visibles

#### Parcs existants

- 1 Parc de Croix de Bruggio
- 2 Parc de Lou Paou I
- 3 Parc du Hammeau de Villeneuve

#### Parcs accordés ou en construction

- 4 Parc de Teroudes et Fadoumal
- 5 Parc du Plateau du Palais du Roi
- 6 Parc de Champcate
- 7 Parc de Lou Paou II



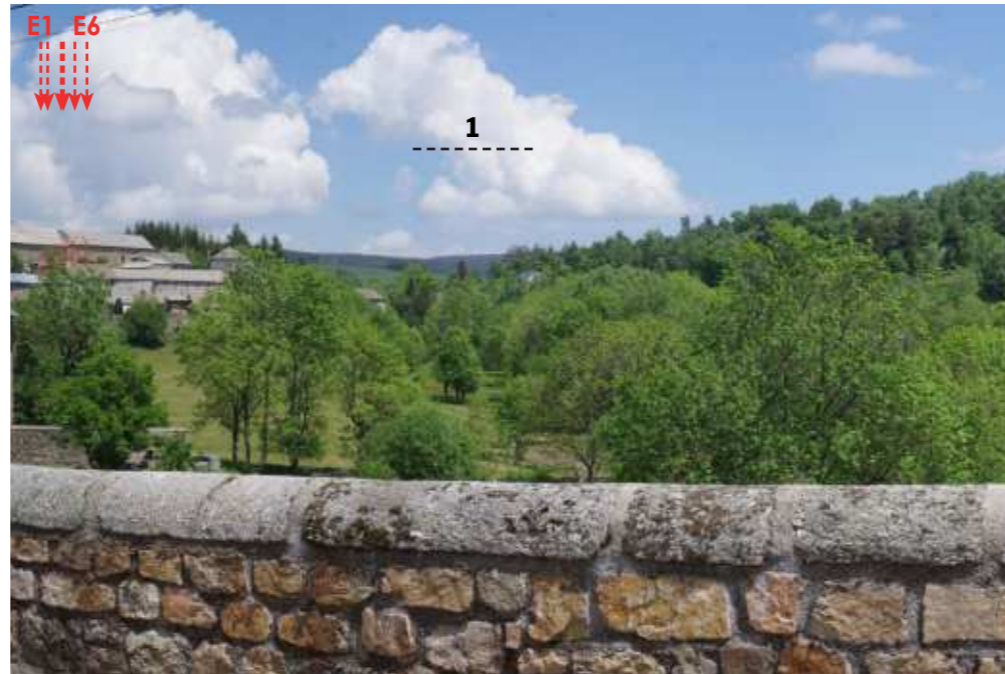
Photomontages réalisés par Résonance



Photomontage - Vue initiale - 3\*40°



Photomontage - Vue filaire- 3\*40°







Photomontage - Vue réaliste - 3\*40°















# PROJET ÉOLIEN DE LA CROIX DE BOR - MONT DE RANDON (48)

## PHOTOMONTAGES

### Vue 7 : Depuis la Bastide, à Estables

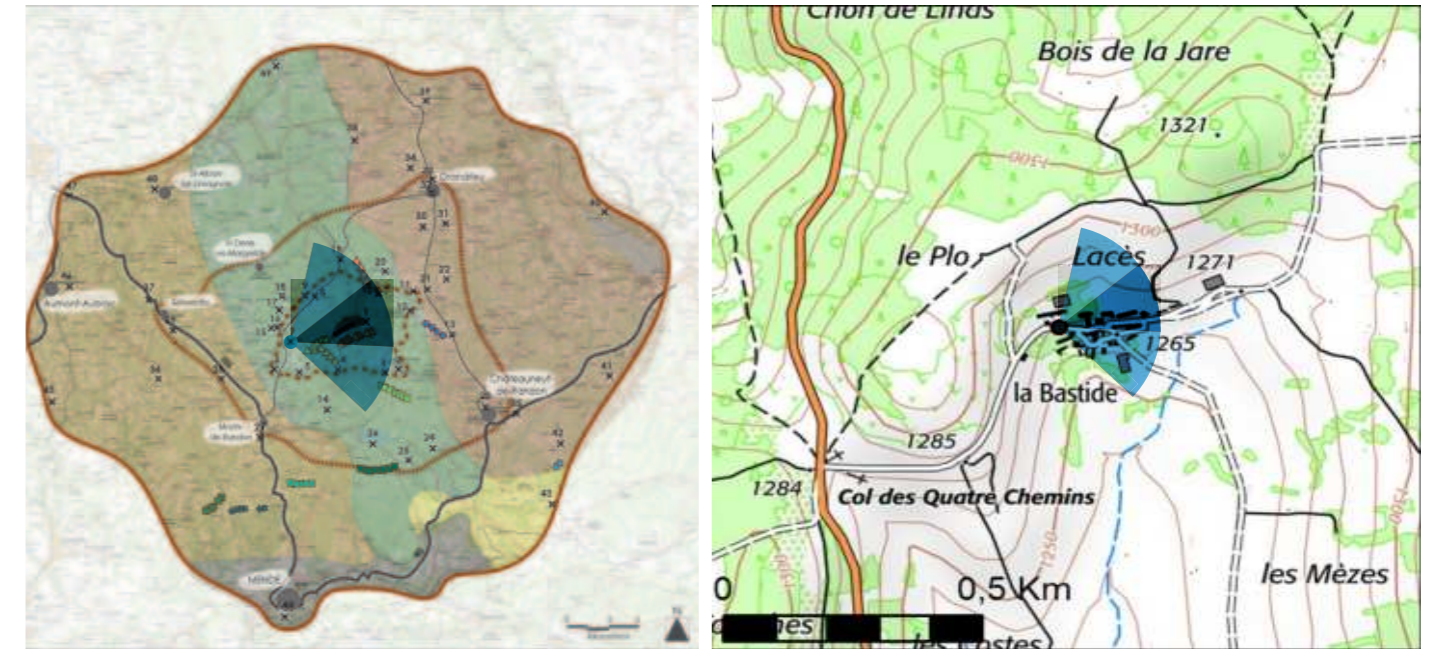
Particularité : Montagne de la Margeride

#### Commentaire :

Le hameau de la Bastide est encaissé dans la vallée d'un fin affluent de la Tartaronne face aux Monts de la Margeride. Depuis son entrée ouest, les propriétés s'alignent et se superposent accompagnées de quelques arbres. Au-dessus de leurs toitures, la montagne et ses boisements se dressent et délimitent l'arrière-plan.

Le projet de la Croix de Bor se situe en dessous de la ligne de crête et n'est pas perceptible. Il n'entretient donc pas de lien visuel avec les habitations du hameau de la Bastide.

**L'incidence est nulle.**



### ÉOLIENNES:

Dimensions des éoliennes : Mât 85 m, Pale 41 m,  
Hauteur totale 126 m  
Distance à l'éolienne la plus proche : 3,30 km  
Nombre d'éoliennes visibles : 0

Date de la prise de vue : 10/06/2021  
Heure de la prise de vue : 14 h 20 min  
Azimut de la prise de vue : 75 °  
Coordonnées X (Lambert 93) : 739628 m  
Coordonnées Y (Lambert 93) : 6 398657 m

#### Légende :

- - - - - → Éolienne du projet de Croix de Bor totalement non visible
- — — — — → Éolienne du projet de Croix de Bor partiellement ou totalement visible
  
- — — — — Parcs, distant de 20 km maximum, partiellement ou totalement visibles
- - - - - Parcs, distant de 20 km maximum, totalement non visibles

#### Parcs existants

- 1 Parc de Croix de Bruggio
- 2 Parc de Lou Paou I
- 3 Parc du Hammeau de Villeneuve

#### Parcs accordés ou en construction

- 4 Parc de Teroudes et Fadoumal
- 5 Parc du Plateau du Palais du Roi
- 6 Parc de Champcate
- 7 Parc de Lou Paou II



Photomontages réalisés par Résonance



Photomontage - Vue initiale - 3\*40°



Photomontage - Vue filaire - 3\*40°







Photomontage - Vue réaliste - 3\*40°















# PROJET ÉOLIEN DE LA CROIX DE BOR - MONT DE RANDON (48)

## PHOTOMONTAGES

### Vue 8 : Depuis le bourg de La Villedieu

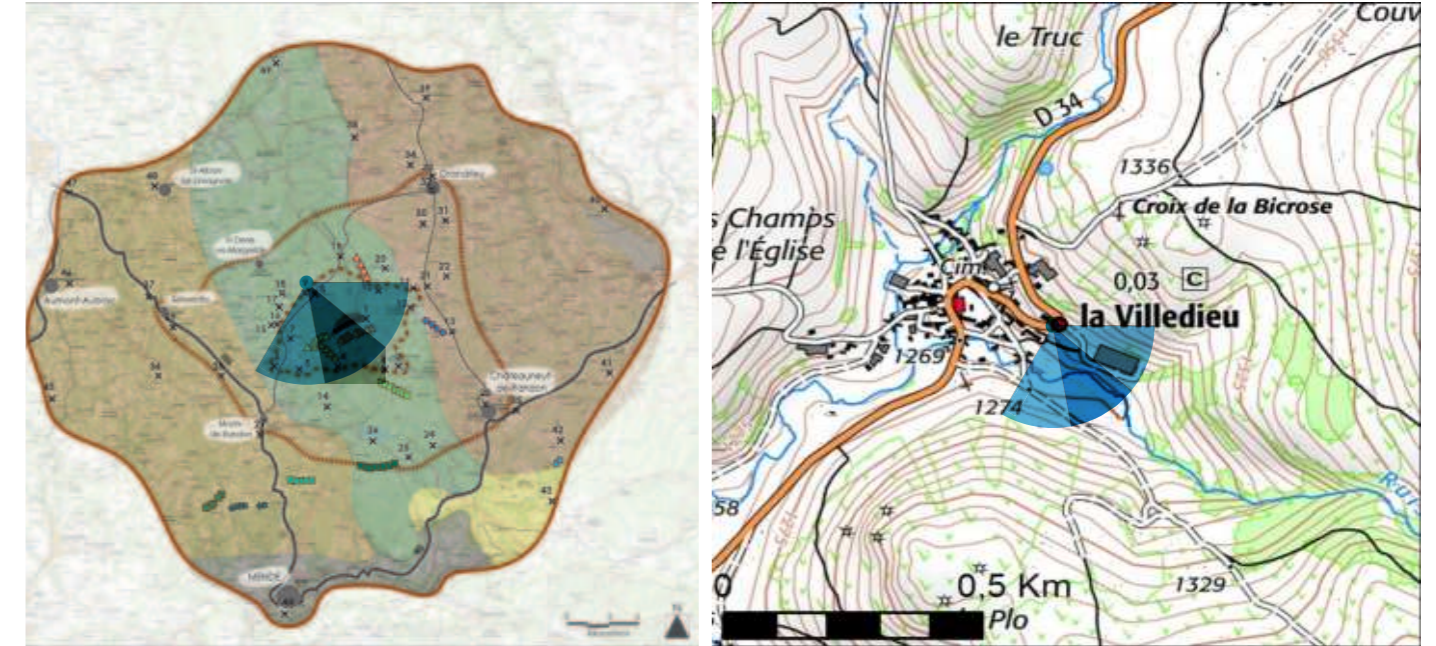
Particularité : Vallée de la Truyère

#### Commentaire :

Le hameau de La Villedieu se situe au coeur de la vallée de la Truyère, et il est traversé par la route départementale D34. Depuis celle-ci, au nord-est et au niveau de la ferme, le champ visuel est dégagé dans l'axe de la vallée du ruisseau des Massouses. En effet, de part et d'autre du hangar, les pâtures et les cultures s'alignent et s'élèvent délicatement jusqu'aux boisements des crêtes.

Le projet de la Croix de Bor se devine partiellement depuis l'est de La Villedieu. Seules les pales de quelques éoliennes dépassent finement au-dessus de la cime des arbres. Elles ne sont que perceptibles et ne modifient aucunement la lecture de cette composition. Ainsi, le projet n'occasionne pas d'effet de surplomb depuis le hameau et ses habitations.

**L'incidence est très faible.**



### ÉOLIENNES:

Dimensions des éoliennes : Mât 85 m, Pale 41 m,  
Hauteur totale 126 m  
Distance à l'éolienne la plus proche : 2,94 km  
Nombre d'éoliennes visibles : 6

Date de la prise de vue : 10/06/2021  
Heure de la prise de vue : 12 h 36 min  
Azimut de la prise de vue : 204 °  
Coordonnées X (Lambert 93) : 741454 m  
Coordonnées Y (Lambert 93) : 6 401773 m

#### Légende :

- - - - -> Éolienne du projet de Croix de Bor totalement non visible
- - - - -> Éolienne du projet de Croix de Bor partiellement ou totalement visible
  
- Parc, distant de 20 km maximum, partiellement ou totalement visibles
- - - - - Parc, distant de 20 km maximum, totalement non visibles

#### Parcs existants

- 1 Parc de Croix de Bruggio
- 2 Parc de Lou Paou I
- 3 Parc du Hammeau de Villeneuve

#### Parcs accordés ou en construction

- 4 Parc de Teroudes et Fadoumal
- 5 Parc du Plateau du Palais du Roi
- 6 Parc de Champcate
- 7 Parc de Lou Paou II



Photomontages réalisés par Résonance



Photomontage - Vue initiale - 3\*40°



Photomontage - Vue filaire - 3\*40°







Photomontage - Vue réaliste - 3\*40°















# PROJET ÉOLIEN DE LA CROIX DE BOR - MONT DE RANDON (48)

## PHOTOMONTAGES

### Vue 9 : Depuis l'entrée Nord de La Villedieu

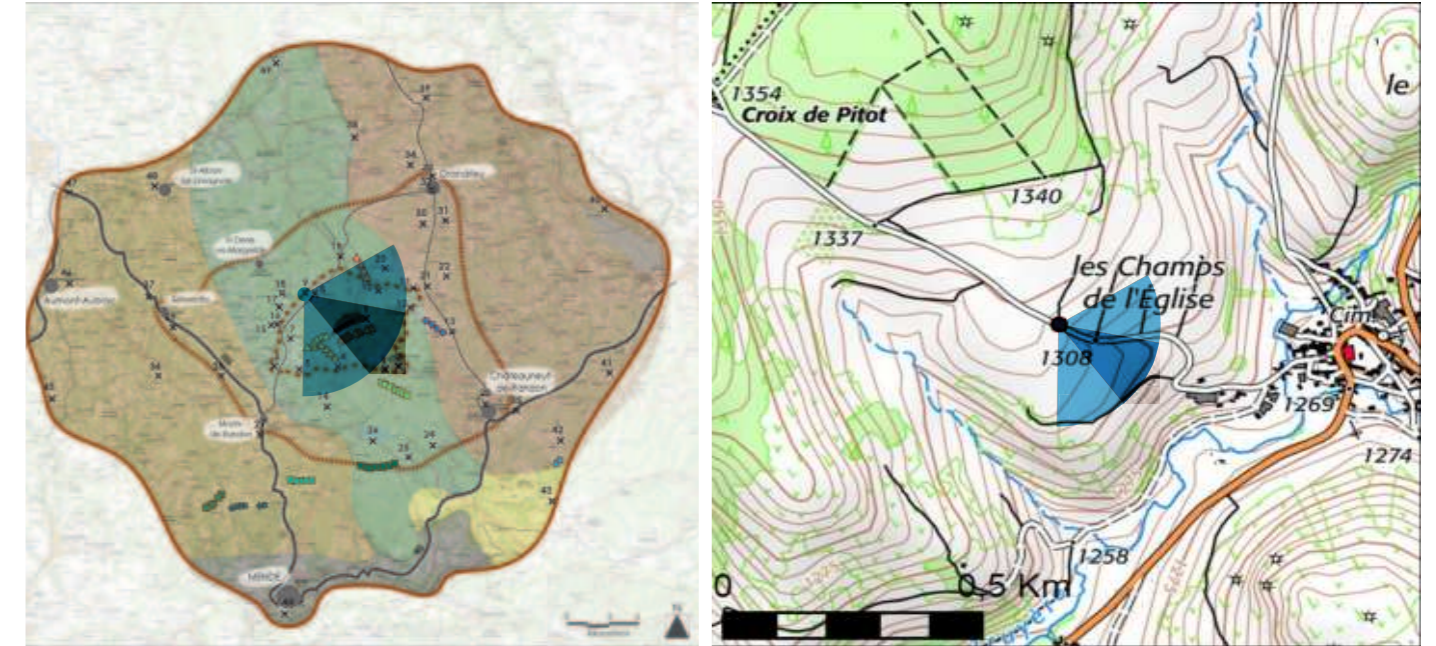
Particularité : Vallée de la Truyère

#### Commentaire :

Le hameau de La Villedieu se situe au coeur de la vallée de la Truyère. Depuis ses versants ouest, au niveau de la route communale menant à la Croix de Pitot et le Truc de Malbertes, la silhouette des habitations se dessine finement en contrebas. Puis la Montagne de la Margeride s'impose au-delà, avec ses versants pâturés et boisés. Ils sont toutefois accompagnés sur leurs crêtes par la silhouette sombre de la Forêt de la Villedieu.

Le projet de la Croix de Bor est visible en arrière-plan, dépassant de la forêt. Les éoliennes s'alignent, équidistantes les unes des autres, et forment ainsi un motif lisible sur la ligne de crête. Éloignées, leurs hauteurs apparentes sont réduites et ainsi elles ne perturbent pas le rapport d'échelle de ce vaste paysage et n'occasionnent pas d'effet de surplomb vis-à-vis de La Villedieu. Toutefois, elles ajoutent de nouvelles verticalités sur un angle d'occupation de l'horizon.

**L'incidence est modérée.**



### ÉOLIENNES:

Dimensions des éoliennes : Mât 85 m, Pale 41 m,  
Hauteur totale 126 m  
Distance à l'éolienne la plus proche : 3,51 km  
Nombre d'éoliennes visibles : 6

Date de la prise de vue : 10/06/2021  
Heure de la prise de vue : 12 h 43 min  
Azimut de la prise de vue : 117 °  
Coordonnées X (Lambert 93) : 740705 m  
Coordonnées Y (Lambert 93) : 6 401877 m

#### Légende :

- - - - -> Éolienne du projet de Croix de Bor totalement non visible
- - - - -> Éolienne du projet de Croix de Bor partiellement ou totalement visible
  
- Parc, distant de 20 km maximum, partiellement ou totalement visibles
- - - - - Parc, distant de 20 km maximum, totalement non visibles

#### Parcs existants

- 1 Parc de Croix de Bruggio
- 2 Parc de Lou Paou I
- 3 Parc du Hammeau de Villeneuve

#### Parcs accordés ou en construction

- 4 Parc de Teroudes et Fadoumal
- 5 Parc du Plateau du Palais du Roi
- 6 Parc de Champcate
- 7 Parc de Lou Paou II



Photomontages réalisés par Résonance



Photomontage - Vue initiale - 3\*40°



Photomontage - Vue filaire- 3\*40°







Photomontage - Vue réaliste - 3\*40°















# PROJET ÉOLIEN DE LA CROIX DE BOR - MONT DE RANDON (48)

## PHOTOMONTAGES

### Vue 10 : Depuis la D34 entre St-Sauveur-de-Ginestoux et la Villedieu

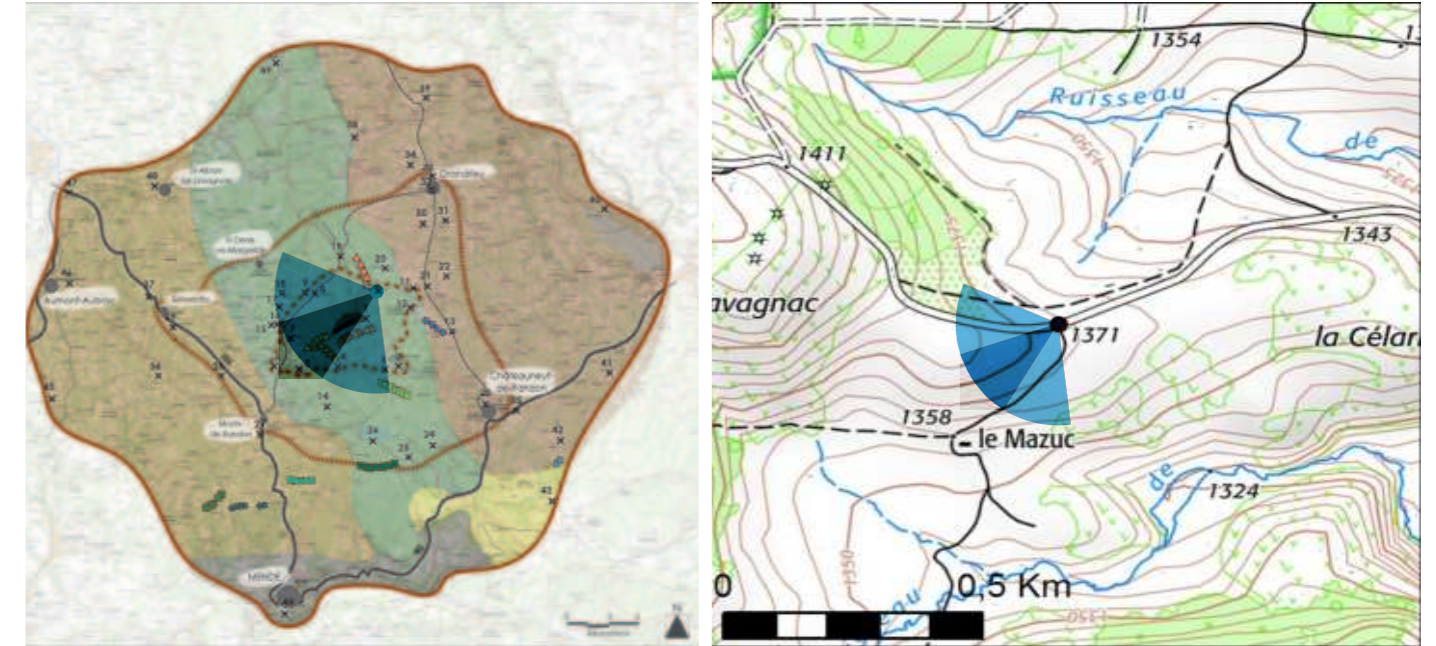
Particularité : Montagne de la Margeride, Col des 3 sœurs

#### Commentaire :

La route départementale D34 relie Saint-Sauveur-de-Ginestoux à la Villedieu, en traversant la Forêt de la Villedieu et le Col des Trois Sœurs. À l'est de ces deniers, le champ visuel est pleinement dégagé au-dessus des pâtures. Sur les hauteurs des versants, le regard se porte en contrebas vers les vallées et notamment vers le ruisseau de Montagnac. Au-delà, les boisements sur les lignes de crête s'imposent.

Le projet de la Croix de Bor se découvre partiellement depuis ce point de vue. En effet, seul le bout des pales de 3 des éoliennes dépasse en arrière-plan au-dessus de la cime des boisements. D'une fine hauteur apparente, elles n'attirent que très peu le regard et ne modifient pas la lecture de ce vaste paysage. De plus, elles se superposent visuellement les unes aux autres pour ainsi former un angle d'occupation sur l'horizon très réduit.

**L'incidence est très faible.**



### ÉOLIENNES:

Dimensions des éoliennes : Mât 85 m, Pale 41 m,  
Hauteur totale 126 m  
Distance à l'éolienne la plus proche : 2,92 km  
Nombre d'éoliennes visibles : 4

Date de la prise de vue : 10/06/2021  
Heure de la prise de vue : 12 h 12 min  
Azimut de la prise de vue : 220 °  
Coordonnées X (Lambert 93) : 745825 m  
Coordonnées Y (Lambert 93) : 6 402105 m

#### Légende :

- - - - - → Éolienne du projet de Croix de Bor totalement non visible
- — — — — → Éolienne du projet de Croix de Bor partiellement ou totalement visible
  
- — — — — Parcs, distant de 20 km maximum, partiellement ou totalement visibles
- - - - - Parcs, distant de 20 km maximum, totalement non visibles

#### Parcs existants

- 1 Parc de Croix de Bruggio
- 2 Parc de Lou Paou I
- 3 Parc du Hammeau de Villeneuve

#### Parcs accordés ou en construction

- 4 Parc de Teroudes et Fadoumal
- 5 Parc du Plateau du Palais du Roi
- 6 Parc de Champcate
- 7 Parc de Lou Paou II



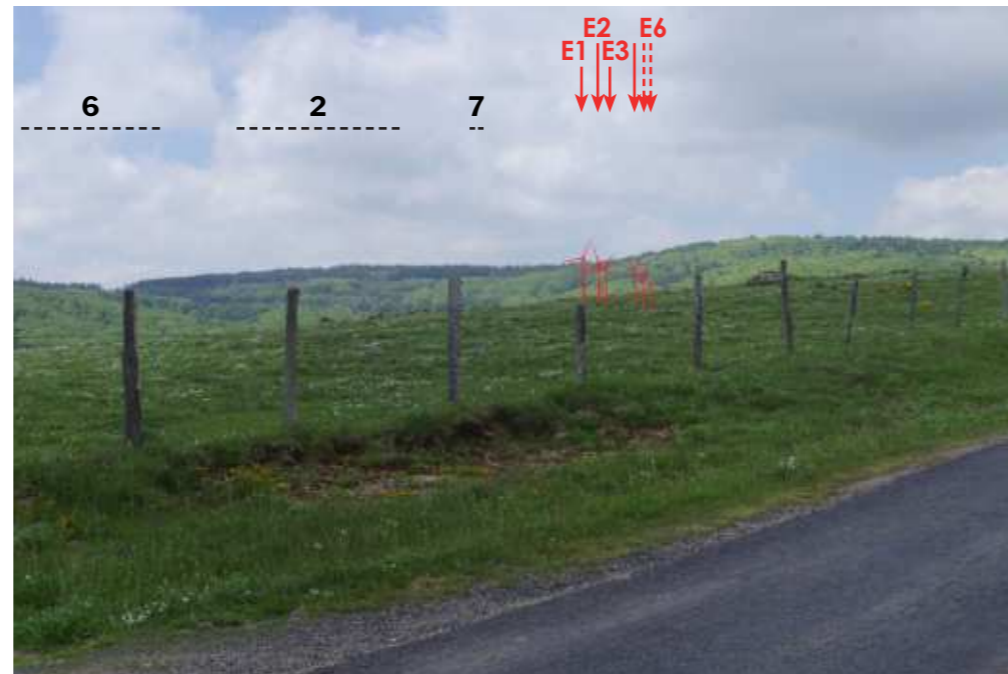
Photomontages réalisés par Résonance



Photomontage - Vue initiale - 3\*40°



Photomontage - Vue filaire - 3\*40°







Photomontage - Vue réaliste - 3\*40°















# PROJET ÉOLIEN DE LA CROIX DE BOR - MONT DE RANDON (48)

## Vue 11 : Depuis le Viala

Particularité : Vallée

### Commentaire :

Le hameau de Le Viala se situe en fond de vallée, proche du ruisseau du Viala. Il est traversé de part et d'autre par une variante du GRP du Tour de la Margeride. Depuis le chemin y menant au nord, les habitations s'aperçoivent cernées de végétation puis en arrière-plan, se dressent les versants majoritairement boisés des Monts de la Margeride.

Le projet de la Croix de Bor n'est pas visible, il se situe en dessous de la ligne de crête. Il n'entretient donc aucun lien visuel avec les habitations du Viala.

**L'incidence est nulle.**

## ÉOLIENNES:

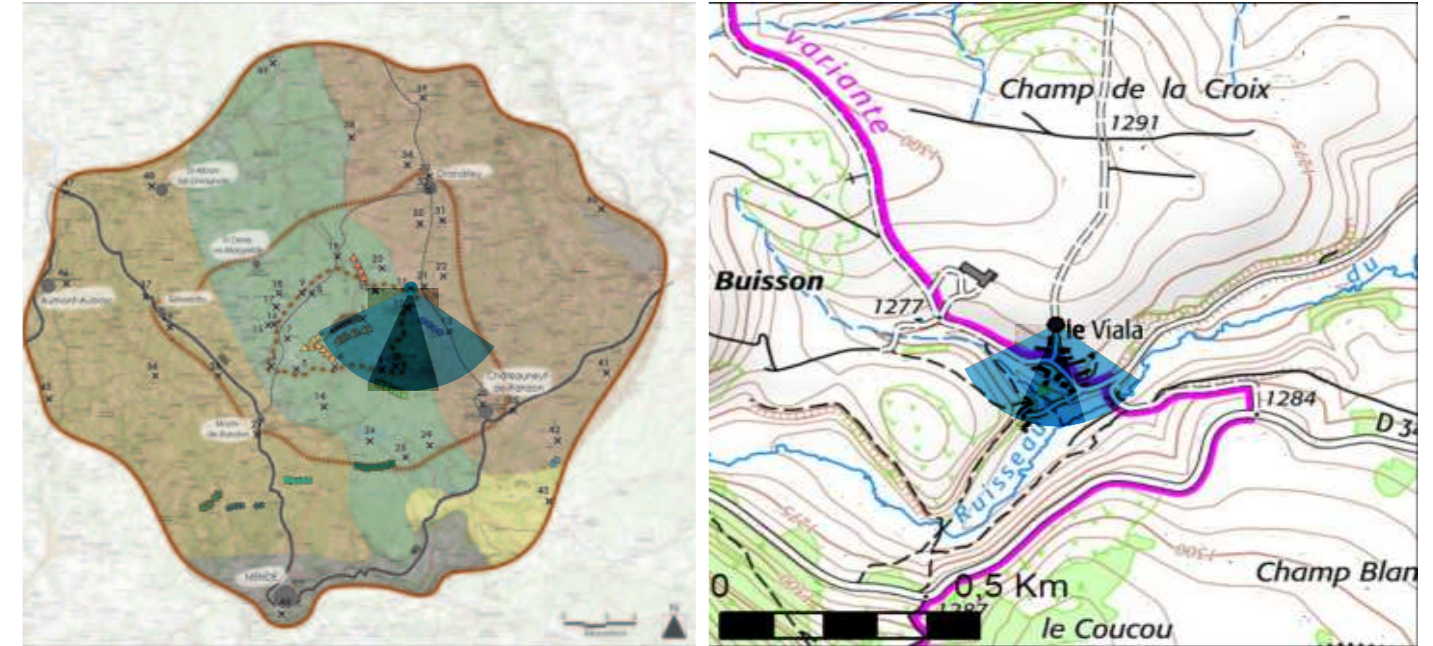
Dimensions des éoliennes : Mât 85 m, Pale 41 m,  
Hauteur totale 126 m  
Distance à l'éolienne la plus proche : 5,03 km  
Nombre d'éoliennes visibles : 0

Date de la prise de vue : 10/06/2021  
Heure de la prise de vue : 10 h 21 min  
Azimut de la prise de vue : 182 °  
Coordonnées X (Lambert 93) : 748365 m  
Coordonnées Y (Lambert 93) : 6 402211 m

### Légende :

- - - - -> Éolienne du projet de Croix de Bor totalement non visible
- - - - -> Éolienne du projet de Croix de Bor partiellement ou totalement visible
  
- Parc, distant de 20 km maximum, partiellement ou totalement visibles
- - - - - Parc, distant de 20 km maximum, totalement non visibles

# PHOTOMONTAGES



### Parcs existants

- 1 Parc de Croix de Bruggio
- 2 Parc de Lou Paou I
- 3 Parc du Hammeau de Villeneuve

### Parcs accordés ou en construction

- 4 Parc de Teroudes et Fadoumal
- 5 Parc du Plateau du Palais du Roi
- 6 Parc de Champcate
- 7 Parc de Lou Paou II



Photomontages réalisés par Résonance



Photomontage - Vue initiale - 3\*40°



Photomontage - Vue filaire - 3\*40°







Photomontage - Vue réaliste - 3°40'















# PROJET ÉOLIEN DE LA CROIX DE BOR - MONT DE RANDON (48)

## PHOTOMONTAGES

### Vue 12 : Depuis l'entrée Est de St-Sauveur-de Genistoux

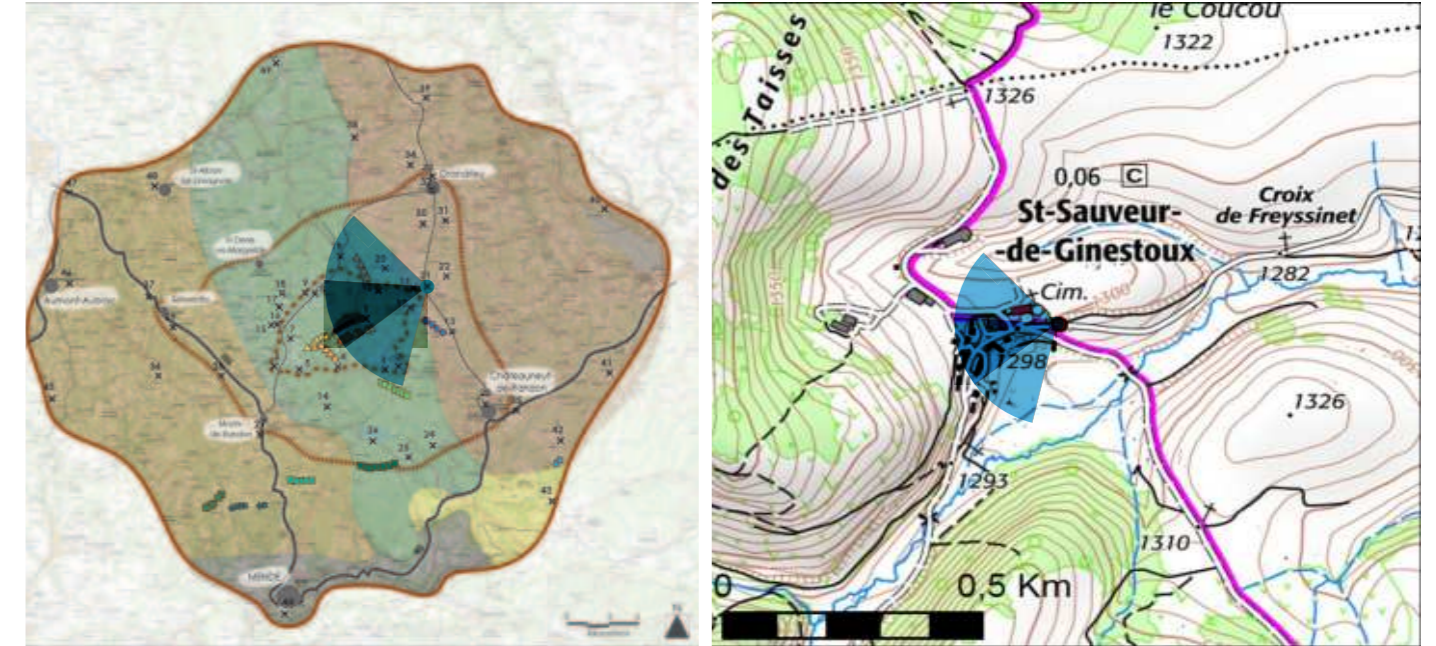
Particularité : Montagne de la Margeride

#### Commentaire :

Saint-Sauveur-de-Genistoux est implanté sur les hauteurs de la fine vallée du ruisseau de Mas Imbert. Son entrée est se démarque par son église et son cimetière surélevé. Depuis ce dernier, les habitations s'alignent, regroupées les unes à côté des autres. Puis les versants abrupts des Monts de la Margeride et leurs boisements délimitent considérablement l'arrière-plan au-delà et surplombent la silhouette du hameau.

Le projet de la Croix de Bor se situe en dessous de la ligne de crête. Il n'est donc aucunement visible depuis Saint-Sauveur-de-Genistoux.

**L'incidence est nulle.**



### ÉOLIENNES:

Dimensions des éoliennes : Mât 85 m, Pale 41 m,  
Hauteur totale 126 m  
Distance à l'éolienne la plus proche : 4,37 km  
Nombre d'éoliennes visibles : 0

Date de la prise de vue : 10/06/2021  
Heure de la prise de vue : 10 h 04 min  
Azimut de la prise de vue : 252 °  
Coordonnées X (Lambert 93) : 748154 m  
Coordonnées Y (Lambert 93) : 6 400855 m

#### Légende :

- - - - -> Éolienne du projet de Croix de Bor totalement non visible
- - - - -> Éolienne du projet de Croix de Bor partiellement ou totalement visible
  
- Parc, distant de 20 km maximum, partiellement ou totalement visibles
- - - - - Parc, distant de 20 km maximum, totalement non visibles

#### Parcs existants

- 1 Parc de Croix de Bruggio
- 2 Parc de Lou Paou I
- 3 Parc du Hammeau de Villeneuve

#### Parcs accordés ou en construction

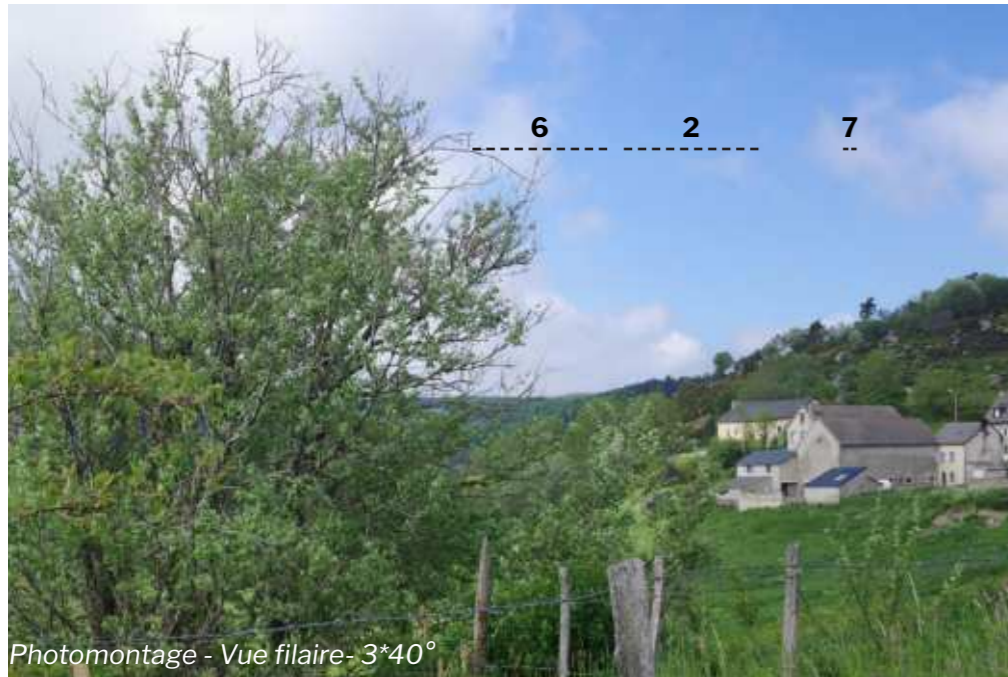
- 4 Parc de Teroudes et Fadoumal
- 5 Parc du Plateau du Palais du Roi
- 6 Parc de Champcate
- 7 Parc de Lou Paou II



Photomontages réalisés par Résonance



Photomontage - Vue initiale - 3\*40°



Photomontage - Vue filaire - 3\*40°







Photomontage - Vue réaliste - 3°40'