



PRÉFET
DE LA LOZÈRE

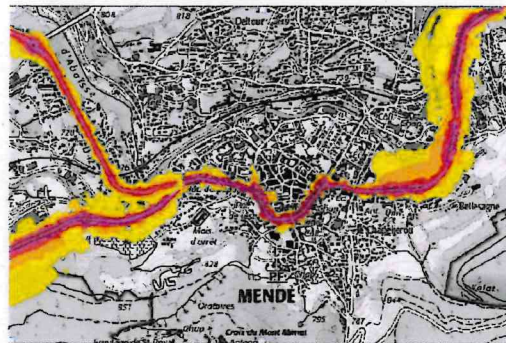
Liberté
Égalité
Fraternité

Direction départementale
des territoires

Plan de Prévention du Bruit dans l'Environnement des infrastructures de transport terrestre de l'État dans le département de la Lozère

PPBE

4^{ème} échéance 2024-2029



Annexes

- Pré identification des bâtiments potentiellement exposés aux nuisances sonores aux abords de l'autoroute A 75
- Pré identification des bâtiments potentiellement exposés aux nuisances sonores aux abords de la route nationale RN 88

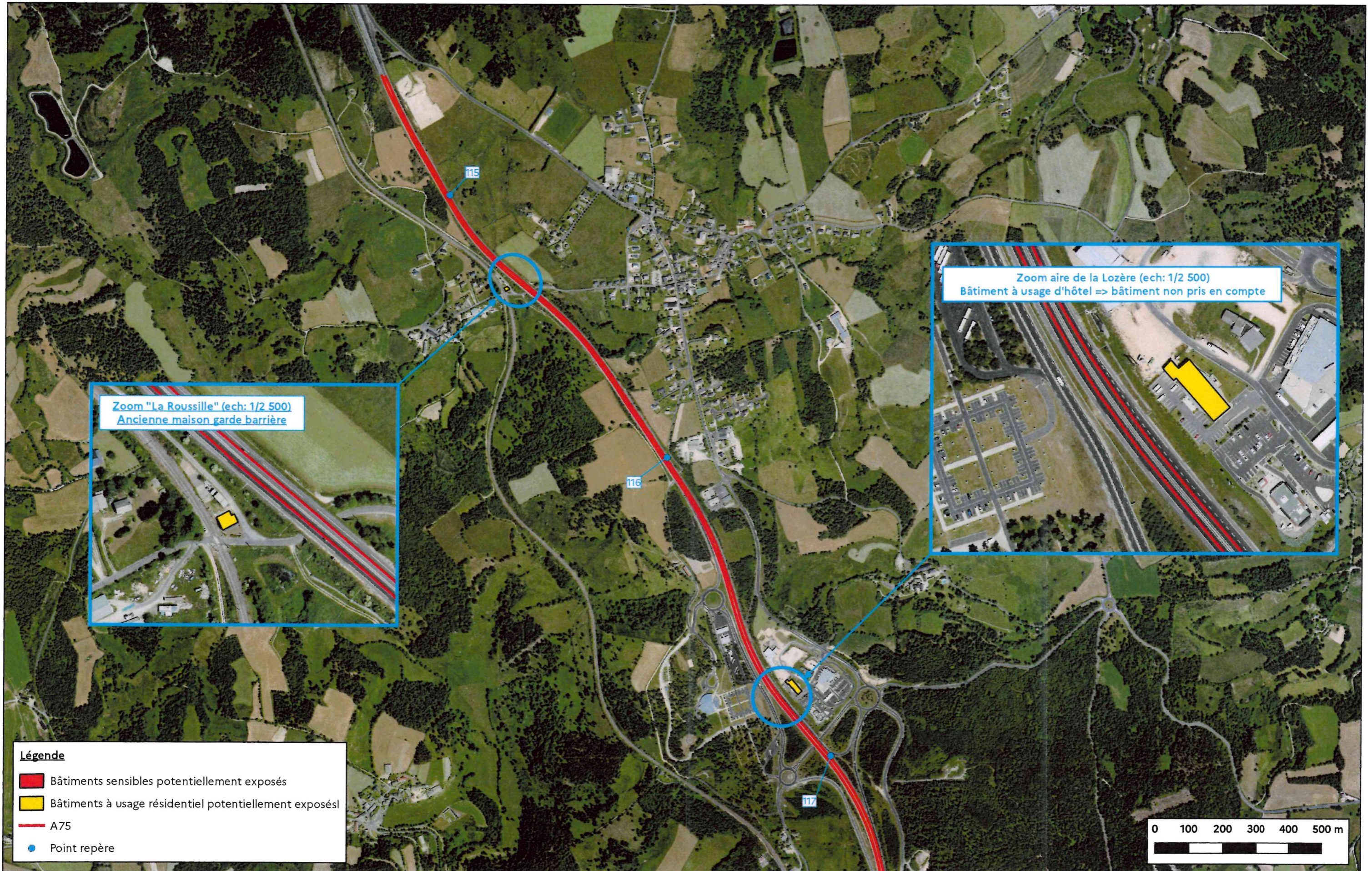
Directive n°2002/49/CE

relative à l'évaluation et à la gestion
du bruit dans l'environnement

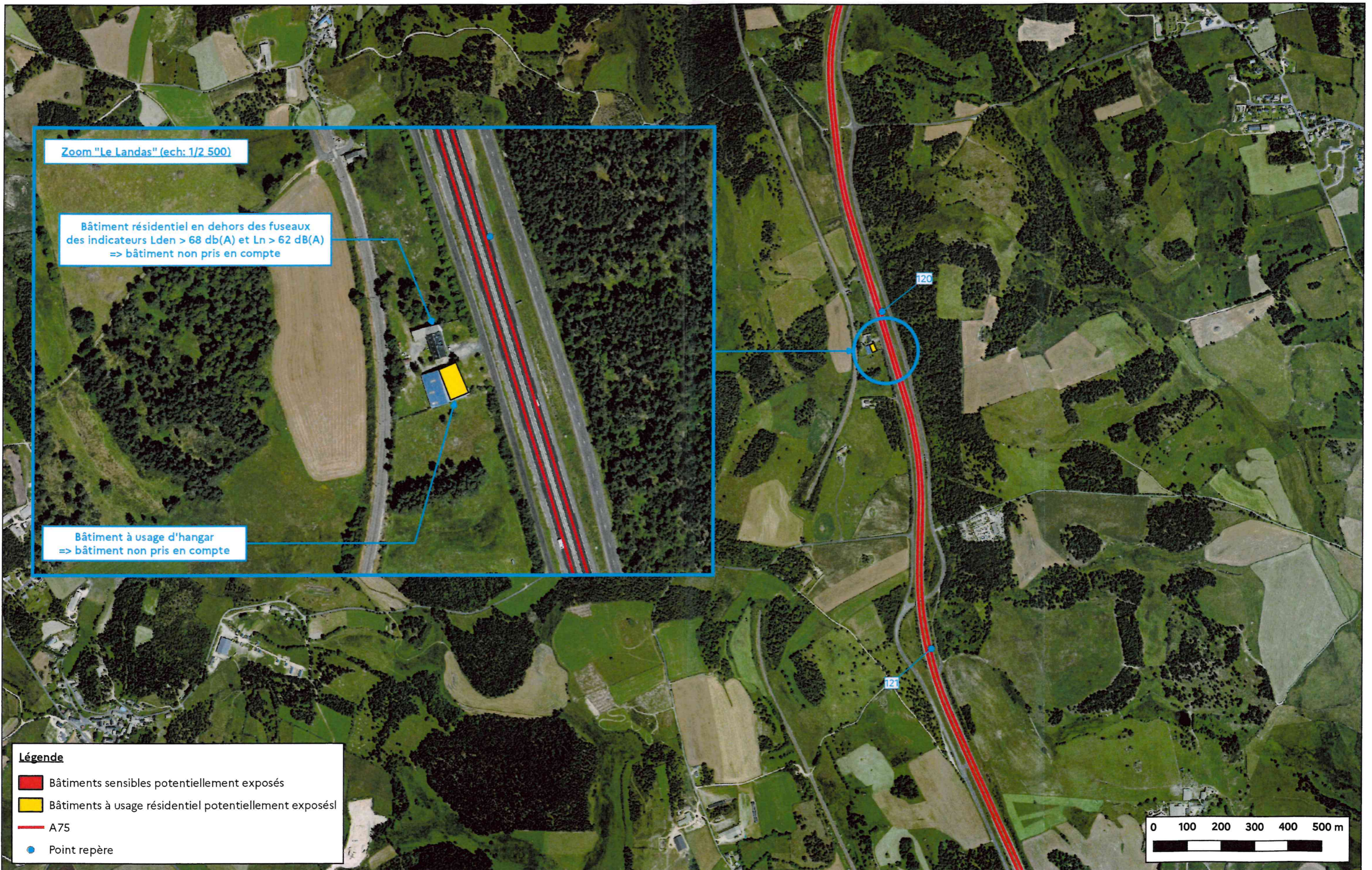
Autoroute A 75

**Pré identification des bâtiments potentiellement exposés aux nuisances sonores
aux abords de l'infrastructure routière**

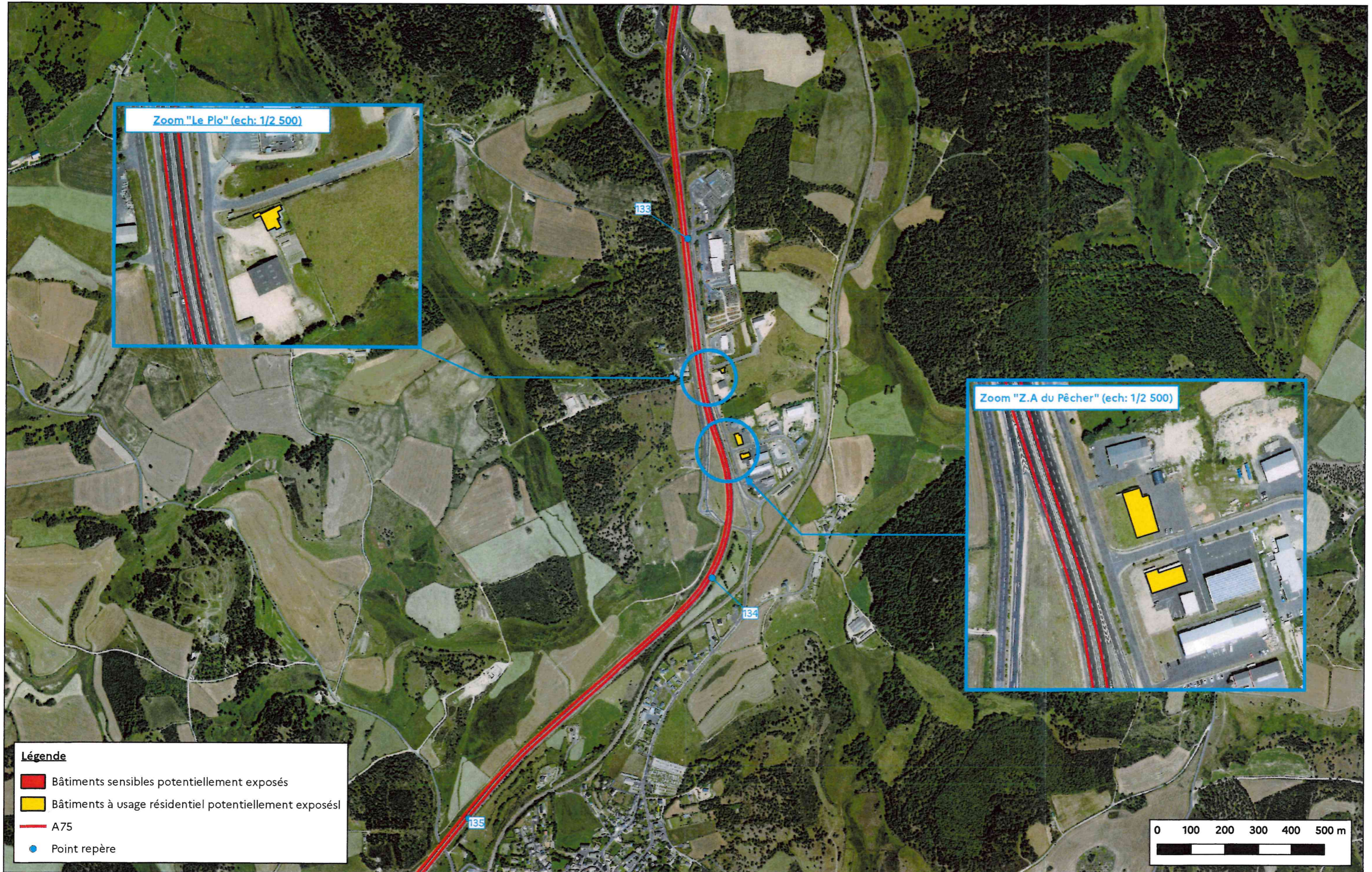
AUTOROUTE A 75
Commune d'Albaret Sainte Marie - Carte 1
Pré Identification des bâtiments potentiellement exposés aux nuisances sonores
Bâtiments résidentiels et bâtiments sensibles (établissements de santé ou d'enseignement)
(échelle: 1/10 000)



AUTOROUTE A 75
Commune des Monts Verts - Carte 2
Pré-identification des bâtiments potentiellement exposés aux nuisances sonores
Bâtiments résidentiels et bâtiments sensibles (établissements de santé ou d'enseignement)
(échelle: 1/10 000)



AUTOROUTE A 75
Commune de Peyre en Aubrac - Carte 3
Pré-identification des bâtiments potentiellement exposés aux nuisances sonores
Bâtiments résidentiels et bâtiments sensibles (établissements de santé ou d'enseignement)
(échelle: 1/10 000)

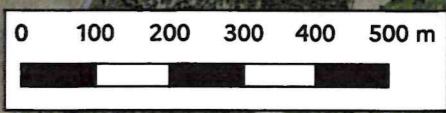


Zoom "Le Plo" (ech: 1/2 500)

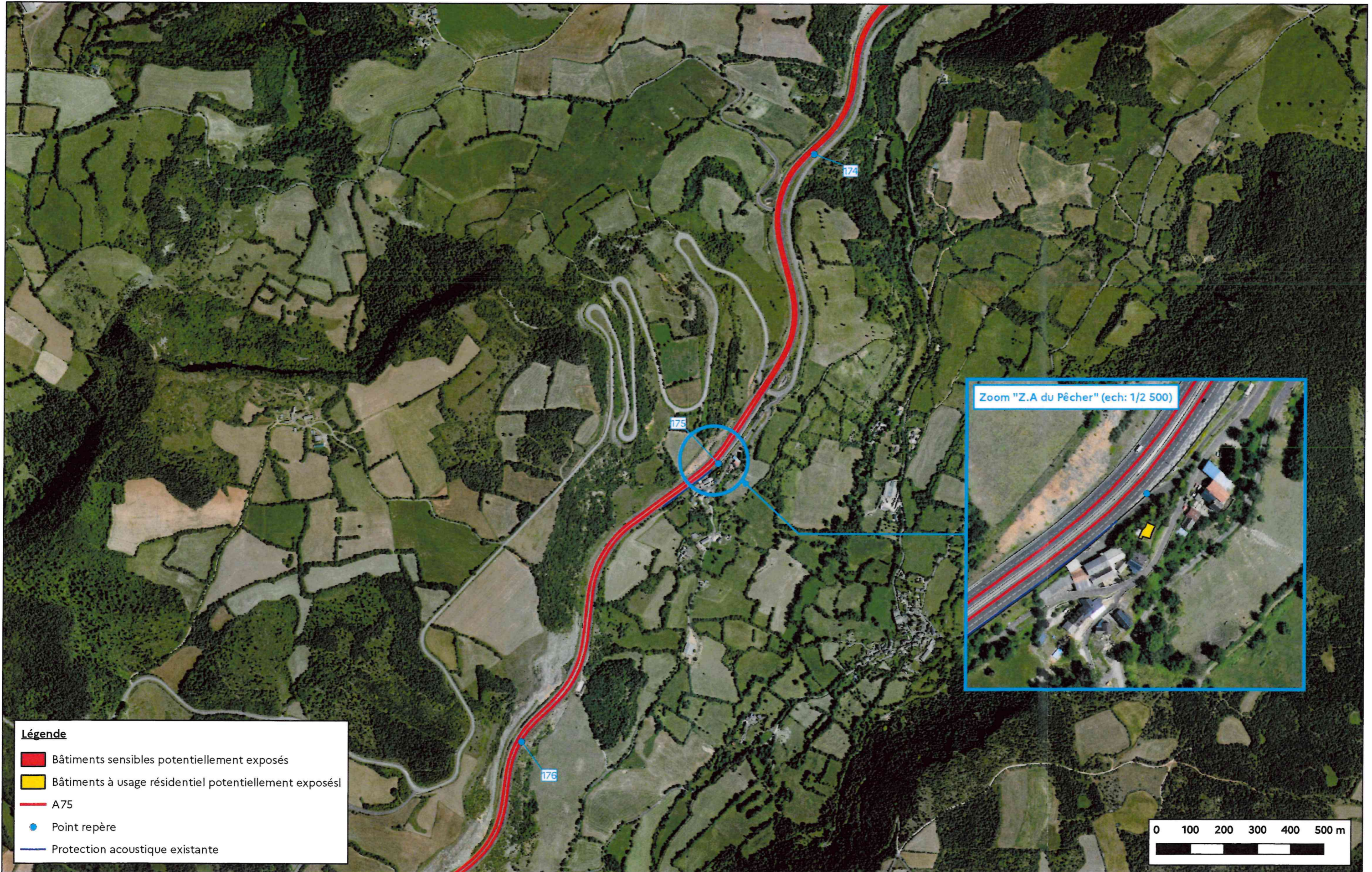
Zoom "Z.A du Pêcher" (ech: 1/2 500)

Légende

- Bâtiments sensibles potentiellement exposés
- Bâtiments à usage résidentiel potentiellement exposés
- A75
- Point repère



AUTOROUTE A 75
Commune de Banassac Canilhac - Carte 4
Pré-identification des bâtiments potentiellement exposés aux nuisances sonores
Bâtiments résidentiels et bâtiments sensibles (établissements de santé ou d'enseignement)
(échelle: 1/10 000)



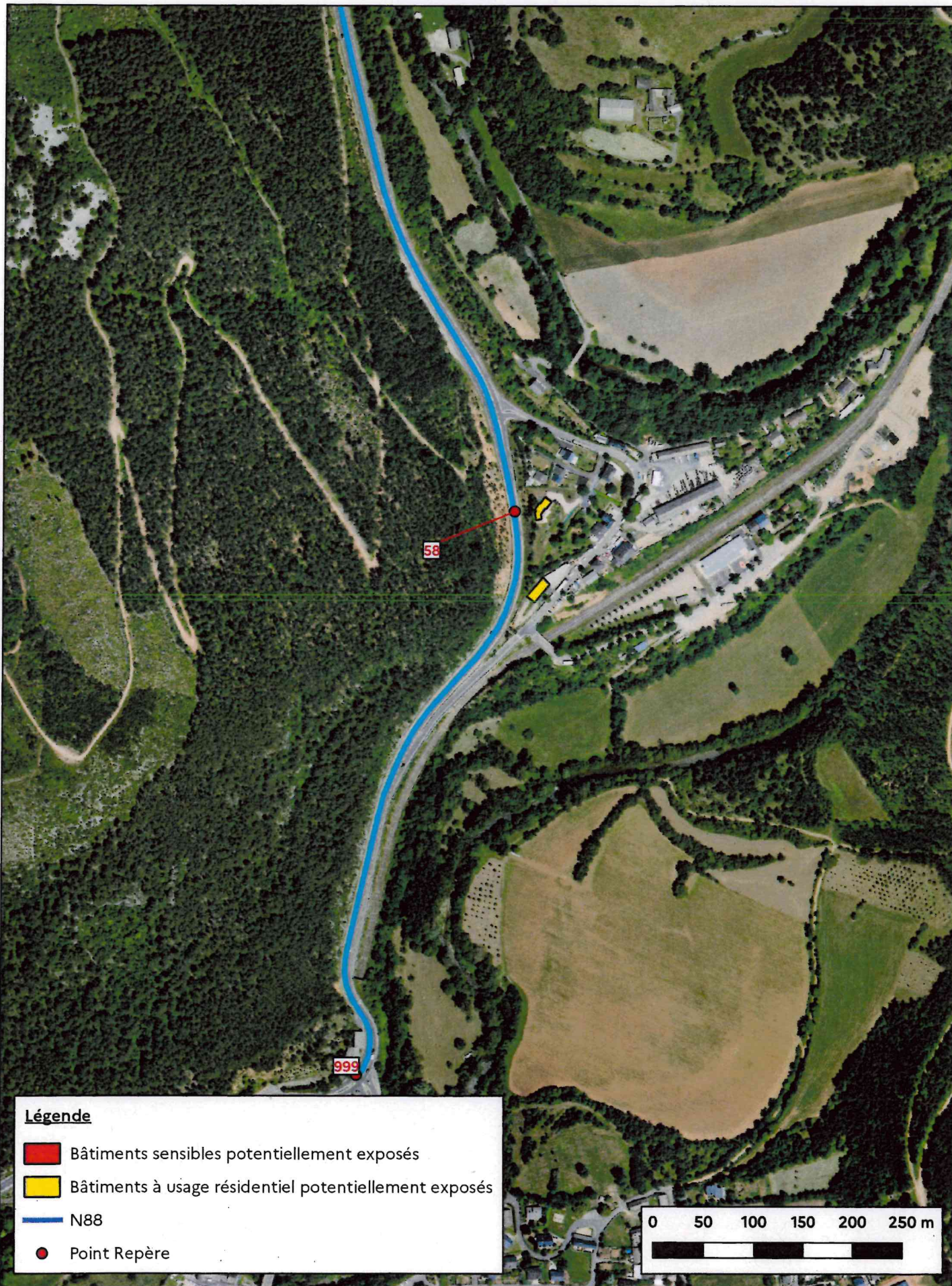
Route Nationale RN 88

**Pré identification des bâtiments potentiellement exposés aux nuisances sonores
aux abords de l'infrastructure routière**

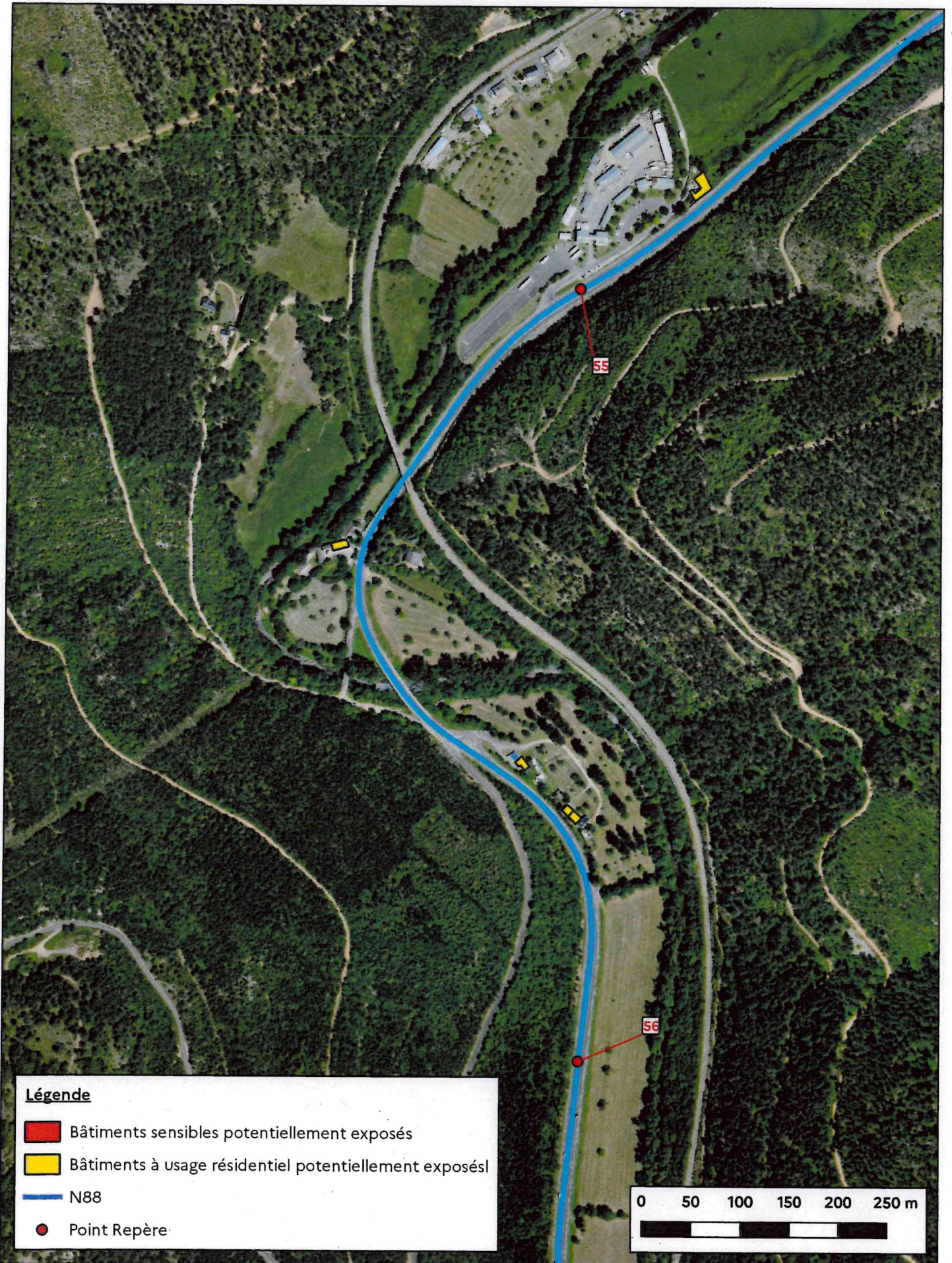
ROUTE NATIONAL RN 88

Commune de Balsièges - Carte 1

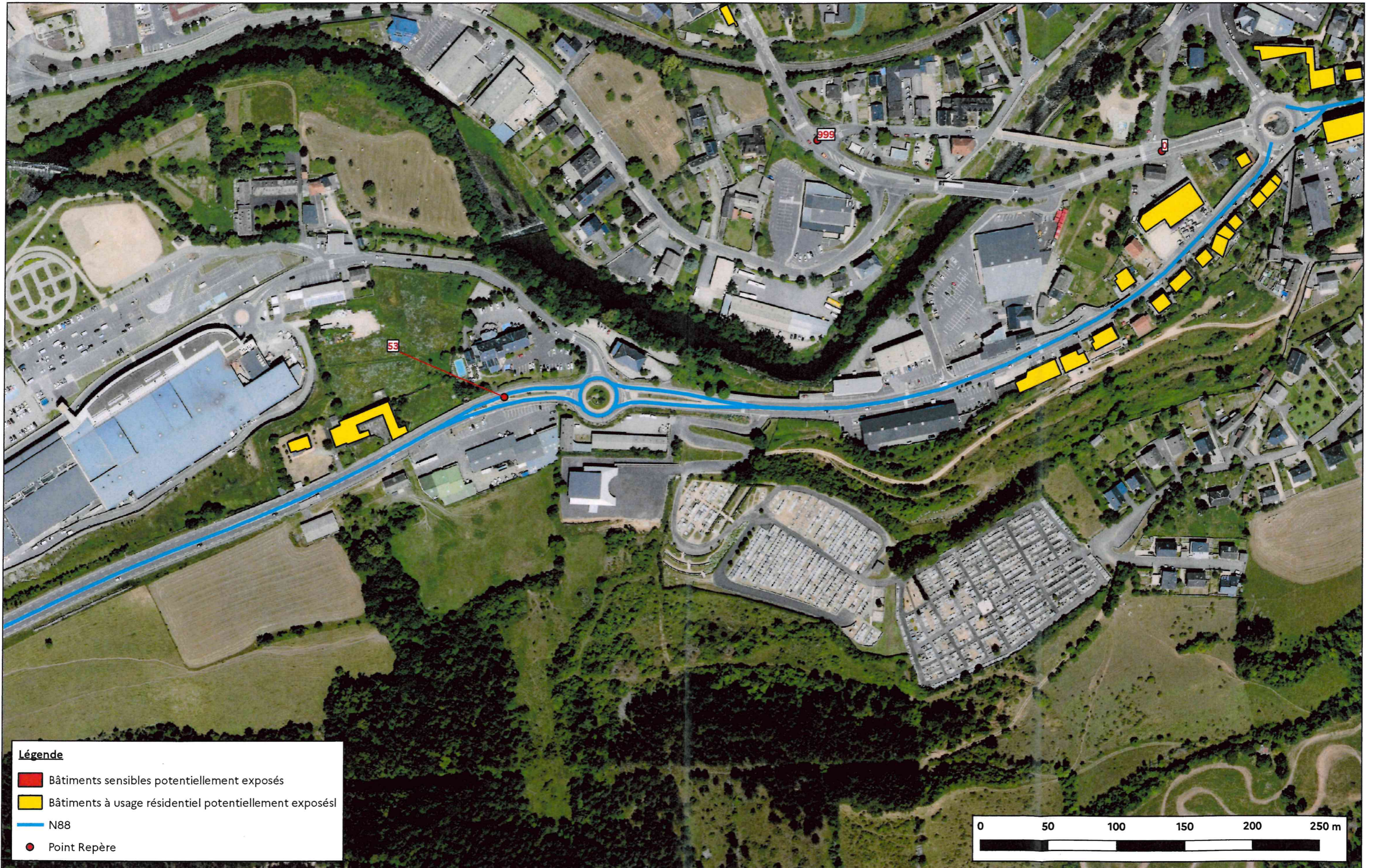
Pré Identification des bâtiments potentiellement exposés aux nuisances sonores
Bâtiments résidentiels et bâtiments sensibles (établissements de santé ou d'enseignement)
(échelle: 1/5 000)



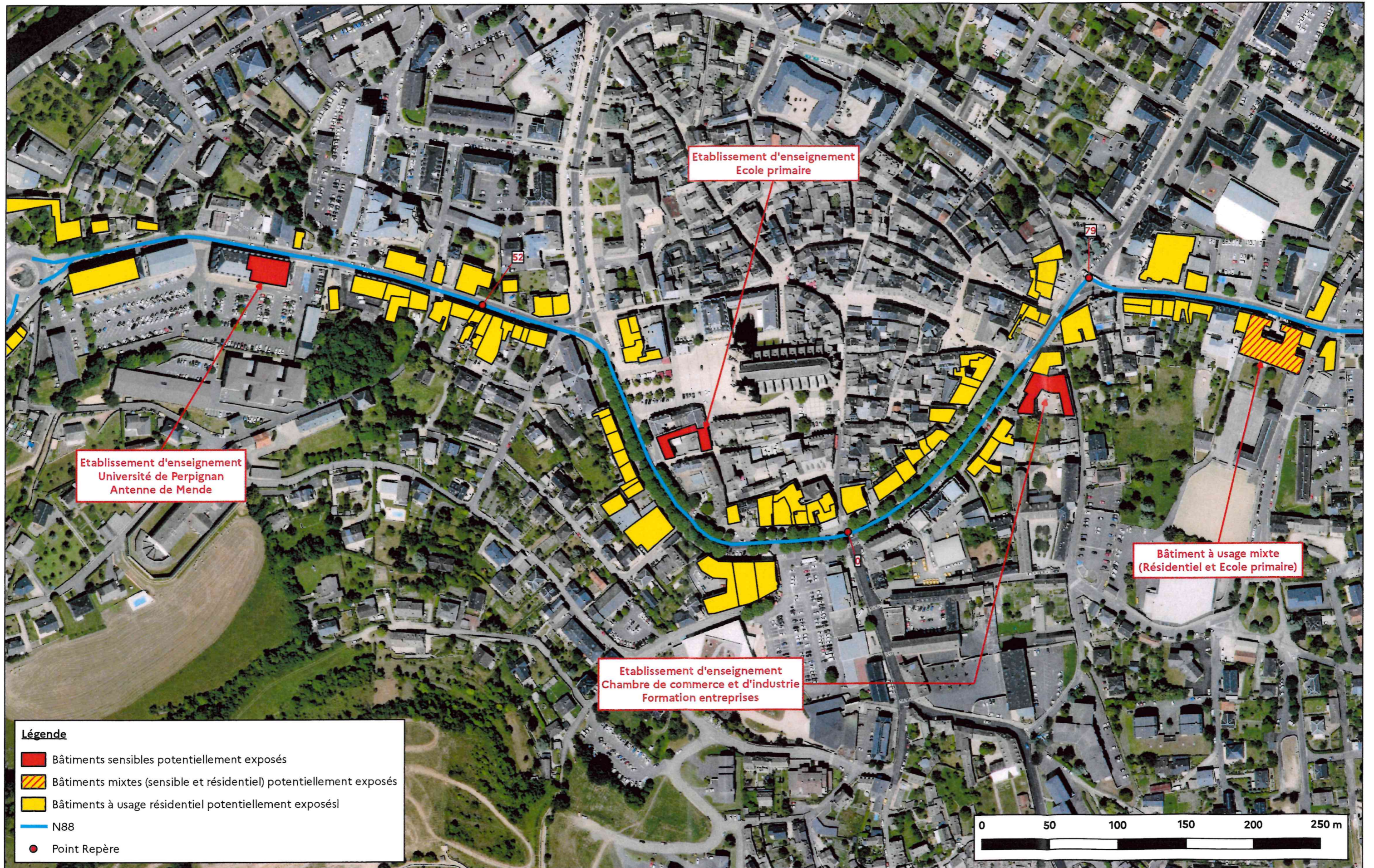
ROUTE NATIONAL RN 88
Communes de Balsièges et de Mende- Carte 2
Pré Identification des bâtiments potentiellement exposés aux nuisances sonores
Bâtiments résidentiels et bâtiments sensibles (établissements de santé ou d'enseignement)
(échelle: 1/5 000)



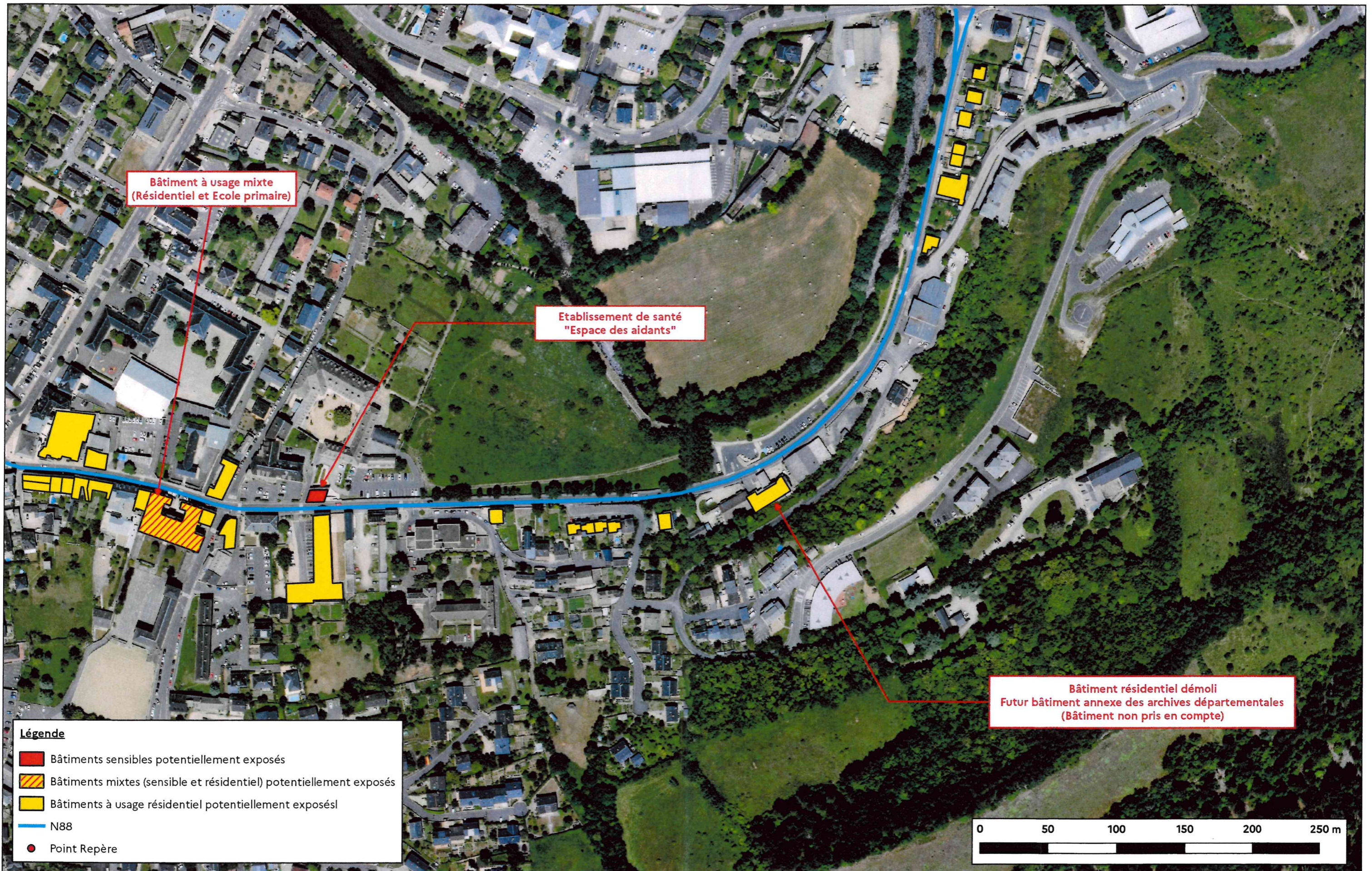
ROUTE NATIONAL RN 88
Communes de Mende- Carte 3
Pré Identification des bâtiments potentiellement exposés aux nuisances sonores
Bâtiments résidentiels et bâtiments sensibles (établissements de santé ou d'enseignement)
(échelle: 1/2 500)



ROUTE NATIONAL RN 88
Communes de Mende- Carte 4
Pré Identification des bâtiments potentiellement exposés aux nuisances sonores
Bâtiments résidentiels et bâtiments sensibles (établissements de santé ou d'enseignement)
(échelle: 1/2 500)



ROUTE NATIONAL RN 88
Commune de Mende- Carte5
Pré-identification des bâtiments potentiellement exposés aux nuisances sonores
Bâtiments résidentiels et bâtiments sensibles (établissements de santé ou d'enseignement)
(échelle: 1/2 500)



ROUTE NATIONAL RN 88
Communes de Mende- Carte 6
Pré-identification des bâtiments potentiellement exposés aux nuisances sonores
Bâtiments résidentiels et bâtiments sensibles (établissements de santé ou d'enseignement)
(échelle: 1/2 500)

