

OBSERVATION N57 registre dématérialisé Date: lun. 13 mai 2024 à 15:14cSynthèse des présentations
Monsieur,
Voici la synthèse des présentations que nous avons tenues en février et mars.
A votre disposition pour toute précision,
Eric PELBOIS

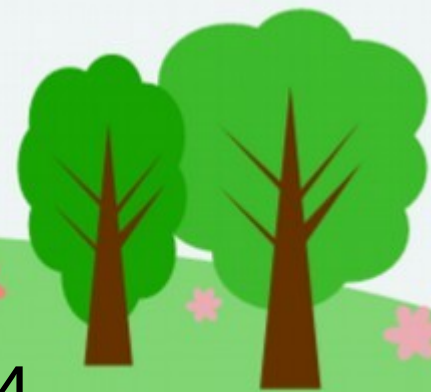


Dossier sur l'action de l'AVEC remis à Monsieur le commissaire enquêteur

le 14/05/24

avec48@mailo.com

06 52 96 69 94



Synthèse des présentations dans les communes historiques



Du 17/02 au 30/03 l'AVEC a
rencontré entre 120 et 150
personnes au cours de 7
présentations



avec48@mailo.com

06 52 96 69 94

Avant propos

Hommage aux élus de terrain

Conseillers, maires délégués, maire, personnels techniques

- Pour leur implication, soucis du bien commun et de l'intérêt général
- Pour leur action depuis la création de MLG

L'AVEC défend des idées et des valeurs et non pas des personnes.
L'AVEC prône vigilance et suivi pour que le citoyen se réapproprie la chose publique

avec48@mailo.com

06 52 96 69 94



L'AVEC

- L'AVenir En Commun
- Association loi de 1901 créée le 3/01/2024
- Réunit à ce jour plus de 275 membres
- Qui ont financé son action pour plus de 2 000€
- Œuvre pour le maintien de BLB dans MLG
- Sensibilise l'ensemble des habitants de MLG aux conséquences de la séparation de BLB
- Invite les citoyens à s'exprimer dans le cadre de l'Enquête Publique

avec48@mailo.com

06 52 96 69 94



Les étapes de la procédure

- Rapport de la commission
- Enquête publique
- Vote du conseil départemental
- Vote du conseil municipal de Mont Lozère et Goulet
- Décision du préfet

Tout le monde peut s'exprimer lors de l'enquête publique



Constat

- Depuis 2018, un an après la fusion, 6 élus sur 11 ont engagé une procédure de séparation
- En 2023 une commission a été choisie par les électeurs de Bagnols mais tous les habitants ne se sont pas exprimés, pas plus que les autres citoyens de Mont-Lozère et Goulet!

L'AVEC souhaite montrer qu'un nombre significatif de ses citoyens est favorable au maintien de Mont-Lozère et Goulet et doit être entendu



Pourquoi ont-ils engagé la procédure ?

- Les promesses d'investissement
- L'entretien du village
- Un sentiment d'abandon

Cela justifie-t-il la demande de sortie de Mont-Lozère et Goulet ?



Financièrement

DGF par an	Bagnols-les-Bains	Belvezet	Chasseradès	Le Mas d'Orcières	Le Bleynard	St Julien du Tournel	Total avant la fusion
Avant la fusion	117 K€	39 K€	98 K€	86 K€	198 K€	94 K€	632 K€
Mont Lozère et Goulet après la fusion	819 000€						

La fusion des communes a généré un gain global de DGF de 187 000€, soit une hausse de 29,58%.

Aucune hausse d'impôts même déraisonnable ne permettra de compenser la baisse de la DGF.

Investissements: CAF nette de BLB

	Capacité d'autofinancement nette	Projets finançables à hauteur <u>maximale</u> de
Bagnols-les-Bains en 2016	10 000€ (50€/hab)	50 000€
Mont Lozère et Goulet en 2018	160 000€ (160€/hab)	800 000€

Mont-Lozère et Goulet a une capacité de financement 16 fois supérieure à celle de Bagnols-les-Bains



Investissements: CAF nette du Bleymard

	Capacité d'autofinancement nette	Projets finançables à hauteur <u>maximale</u> de
Bagnols-les-Bains en 2016	10 000€ (50€/hab)	50 000€
Le Bleymard en 2016	26 000€ (69€/hab)	130 000€
Mont Lozère et Goulet en 2018	160 000€ (160€/hab)	800 000€

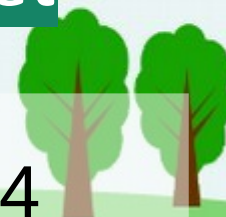
Mont-Lozère et Goulet a une capacité de financement 16 fois supérieure à celle de Bagnols-les-Bains et 6 fois supérieure à celle du Bleymard



Investissements: CAF nette de Belvezet

	Capacité d'autofinancement nette	Projets finançables à hauteur <u>maximale</u> de
Bagnols-les-Bains en 2016	10 000€ (50€/hab)	50 000€
Belvezet en 2016	5000€ (85€/hab)	25 0000€
Mont Lozère et Goulet en 2018	160 000€ (160€/hab)	800 000€

Mont-Lozère et Goulet a une capacité de financement 16 fois supérieure à celle de Bagnols-les-Bains et 32 fois supérieure à celle de Belvezet



Investissements: CAF nette

	Capacité d'autofinancement nette	Projets finançables à hauteur <u>maximale</u> de
Bagnols-les-Bains en 2016	10 000€ (50€/hab)	50 000€
Chasseradès en 2016	108 000€ (69€/hab)	540 000€
Mont Lozère et Goulet en 2018	160 000€ (160€/hab)	800 000€

Mont-Lozère et Goulet a une capacité de financement 16 fois supérieure à celle de Bagnols-les-Bains et de 48 % supérieure à celle de Chasseradès



Dettes de Bagnols-les-Bains en 2017

- La dette était de 1,649 millions d'€ (dont un prêt relais de 1,1 million d'€)
- Hors prêt relais, il fallait 37 années pour rembourser la dette
- Bagnols-les-Bains appartenait aux 10 % des communes les plus endettées de France
- Le surendettement lui interdisait tout nouvel emprunt

Le montant des remboursements d'emprunts contractés par Bagnols-les-Bains avant la fusion s'élève en 2024 à 473 000€



Conséquence simplifiée de la scission

2024 ?

Dettes

Ressources

Politiquement

- La commission en faveur de la scission a été élue avec 81 voix et prétend déterminer la vie de 1080 personnes
- Bagnols-les-Bains aura 1 voix au sein de la ComCom alors que Mont-Lozère et Goulet en détient 5 actuellement

L'AVEC défend les principes démocratiques et la représentativité



Economiquement

Que se passera-t-il:

- Avec Bagnols-les-Bains (200 habitants, pas de moyens) pris entre Mont-Lozère et Goulet (800 habitants, des moyens) et Allenc (commune très riche)?
- Avec une seule richesse à Bagnols-les-Bains qui ne sera pas déplaçable : la cure thermale
- Avec les commerces, dans un village plus pauvre?



Conséquences de la scission

Qu'en sera-t-il :

- des impôts pour financer la dette ?
- des budgets associatifs ?
- des projets d'investissement ?
- Et par voie de conséquence de l'attrait touristique et de l'activité commerciale

Et pour Bagnols-les-Bains des questions lancinantes reviendront sur la pérennité de l'école, de la gendarmerie



Bénéfices non quantifiables de la fusion

- Polyvalence et spécialisation des agents municipaux : administratifs et techniques
- Mutualisation des moyens
- Massification des achats
- Amélioration de la vie sociale par le soutien affirmé aux associations
- Fonctionnement plus démocratique, partage des décisions avec les maires délégués en conseil municipal



Investissements réalisés à Bagnols-les-Bains depuis 2017

• Ecole	171 000€
• Camping	379 000€
• Logement communal de la poste	40 000€
• Théâtre	88 000€
• Eglise (en cours)	132 000€
• Passerelle des Thermes	16 000€
• Voirie	49 000€
• Maison Gourdin	38 000€
• Pré des Bains	72 000€
• Matériels véhicules	62 000€

Soit plus d' 1 million d'€ que Bagnols-les-Bains
n'aurait jamais pu financer seule

avec48@mailo.com

06 52 96 69 94



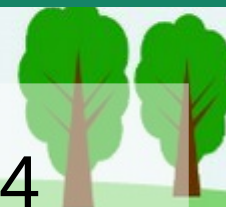
Investissements réalisés au Bleynard depuis 2017

• Toiture de l'école	123 000€
• Maison Uzai	488 000€
• Eaux usées Estremiers	243 000€
• Piscine	125 000€
• Eglise chaudière	10 000€
• Toiture Salle des Fêtes	300 000€
• Mur du Couderc	30 000€
• Pumptrack	30 000€
• Vestiaires du stade	72 000€
• Sonorisation Salle des Fêtes	52 000€

Soit plus d' 1,4 million d'€ que Le Bleynard n'aurait
jamais pu financer seule

avec48@mailo.com

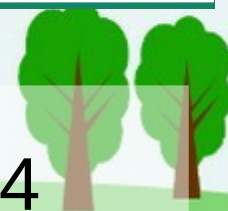
06 52 96 69 94



Investissements réalisés à Belvezet depuis 2017

- Rénovation de l'église 100 000€
- Réfection du logement communal 13 000€
- Achat du moulin 6 000€

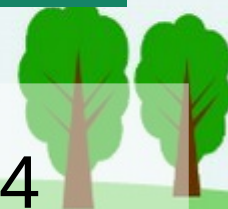
Soit plus de 119 000€ que Belvezet n'aurait jamais
pu financer seule



Investissements réalisés à Chasseradès depuis 2017

• Matériels	266 000€
• Voirie	114 000€
• Salle des Fêtes 000€	203
• Camping (Chalet)	9 000€
• Couvent (en projet)	2 000 000€

Soit plus de 583 000€ que Chasseradès n'aurait
jamais pu financer seule



Les projets de Mont-Lozère et Goulet sur la commune déléguée de Bagnols-les-Bains

- City park
- Réhabilitation de la fontaine fraîche
- Réhabilitation de la maison Gourdin
- Aménagement du théâtre
- Aménagement de l'église

Projets hors compétence : réhabilitation du carrefour (D901/D41) et de l'ancien hôtel du commerce (Musée de la diligence et la Maison des curistes)



Prochaine étape

L'enquête publique, permettra l'expression de toute personne intéressée par le projet de façon personnalisée ou anonyme par courrier, mail ou remise directe au commissaire enquêteur

Devenez membre de l'AVEC

avec48@mailo.com

06 52 96 69 94

