



**PRÉFET
DE LA LOZÈRE**

*Liberté
Égalité
Fraternité*

RECUEIL DES ACTES ADMINISTRATIFS DES SERVICES DE L'ÉTAT EN LOZÈRE


RECUEIL SPÉCIAL N° 16

manifestation sportive motorisée : Trèfle Lozérien AMV les 9, 10 et 11 juin 2023


Publié le 06 juin 2023

ACCUEIL DU PUBLIC : rue du faubourg Montbel, Mende

**Services administratifs : du lundi au jeudi de 8h30 à 12h00 et de 13h30 à 17h00
le vendredi de 8h30 à 12h00 et de 13h30 à 16h30**

 : Préfecture de la Lozère – BP 130 – 48005 MENDE CEDEX

Site internet : www.lozere.gouv.fr

 : 04-66-49-60-00 – Télécopie : 04-66-49-17-23

PRÉFECTURE de la LOZÈRE

RECUEIL des ACTES ADMINISTRATIFS SPÉCIAL n° 16 en date du 06 juin 2023

SOMMAIRE

Sous-préfecture de Florac

arrêté préfectoral n° SOUS-PREF-2023-156-001 du 5 juin 2023 portant autorisation d'une manifestation sportive motorisée : Trèfle Lozérien AMV les 9, 10 et 11 juin 2023

ARRÊTÉ PRÉFECTORAL N°SOUS-PREF-2023-156-001 en date du 5 JUIN 2023
PORTANT AUTORISATION D'UNE MANIFESTATION SPORTIVE MOTORISÉE :
TRÈFLE LOZÉRIEN AMV
LES 9,10 ET 11 JUIN 2023

Le Préfet de la Lozère
Chevalier de l'ordre National du Mérite

VU le code général des collectivités territoriales, notamment ses articles L. 2212-1 et suivants, L. 2215-1, L. 3221-4 et L. 3221-5 ;

VU le code de la route, notamment ses articles L. 411-7, R. 411-5, R. 411-10, R. 411-30 ;

VU le code du sport, notamment ses articles L. 331-5 à L. 331-10, D. 331-5, R. 331-18 à R. 331-34, R. 331-45, A. 331-18 et A. 331-32 ;

VU le permis d'organiser n°23/0100 du 17 février 2023 délivré par la Fédération Française de Motocyclisme (FFM)

VU la demande présentée par Monsieur Philippe BOULET président du Moto Club Lozérien, dont le siège social est 19 rue de l'Octroi – 48000 MENDE ;

VU les éléments du dossier et l'évaluation des incidences Natura 2000 fournis à l'appui de la demande ;

VU les avis favorables émis par les services et administrations concernés et les maires des communes traversées ;

VU l'avis favorable des membres de la commission départementale de sécurité routière, émis le 11 mai 2023 ;

SUR proposition du sous-préfet de Florac :

ARRÊTE

ARTICLE 1^{ER} : – AUTORISATION DE L'ÉPREUVE

Le Moto Club Lozérien est autorisé à organiser, conformément à sa demande, les 9, 10 et 11 juin 2023, un enduro moto intitulé « Trèfle Lozérien AMV » selon les parcours annexés qui ne pourront subir aucune

modification et sous réserve des droits des tiers et de la stricte observation des dispositions du présent arrêté.

La présente autorisation est accordée, sous réserve que l'organisateur prenne à sa charge les frais du service d'ordre exceptionnel, mis en place à l'occasion du déroulement de l'épreuve.

L'organisateur s'engage à assurer la réparation des dommages et dégradations de toute nature causés à la voie publique ou à ses dépendances par les concurrents, les organisateurs ou leurs préposés.

Nombre maximal de participants : 600 motos.

Le Trèfle Lozérien AMV est une épreuve internationale inscrite au calendrier de la FFM.

Avant le signal de départ, l'organisateur devra sur place et sur réquisition du représentant de l'autorité chargée d'assurer le service d'ordre, faire connaître le nombre probable des concurrents et l'heure approximative de leur départ et arrivée.

ARTICLE 2 – PARCOURS

Le parcours, à 90 % tout terrain, a une longueur totale d'environ 600 km sur trois jours (tracés annexés)

- Vendredi 9 juin 2023 : Margeride
- Samedi 10 juin 2023 : Aubrac
- Dimanche 11 juin 2023 : Gorges du Tarn
-

Les épreuves de classement seront au nombre de 15 et comporteront :

- des spéciales banderolées (départ individuel ou par groupe)
- des spéciales en ligne sur terre ou sur goudron.

Les autorisations de passage nécessaires ont été recueillies par l'organisateur, tant auprès des communes que des propriétaires de terrains privés.

ARTICLE 3 – OBLIGATIONS DE L'ORGANISATEUR

L'organisateur doit respecter les règles techniques et de sécurité (RTS) discipline enduro qui sont édictées par la Fédération Française de Motocyclisme en application de l'article L 131-16 du code du sport relatif à l'organisation et à la promotion des activités physiques et sportives et conformément aux articles R 331-18 à R 331-45 de ce même code.

L'épreuve doit obligatoirement être encadrée par des personnes reconnues par la FFM, licenciées et ayant obtenu une qualification spécifique, pour les fonctions suivantes :

- Un directeur de course,
- Un commissaire technique,
- Des commissaires en nombre suffisant.

Monsieur Christian BOULET est désigné en tant qu'« organisateur technique » pour la mise en application de l'article R331-27 du code du sport.

Une attestation écrite, conforme au modèle joint, précisant que toutes les prescriptions mentionnées dans l'autorisation sont respectées, sera transmise par mail, avant le début de l'épreuve, à david.ursulet@lozere.gouv.fr ; laure.trotin@lozere.gouv.fr ; laure.deroo@lozere.gouv.fr

Monsieur Philippe BOULET doit prendre les mesures qui s'imposent pour l'information du public en matière de sécurité, notamment par l'indication des zones interdites au public ; les contrevenants s'exposent aux dispositions pénales de l'article R.331-45 du code du sport.

Il se doit de délimiter les zones réservées aux spectateurs. Ces derniers doivent être informés que des zones sont autorisées et que l'accès à toute autre zone leur est interdit.

Si les prescriptions de l'arrêté ne sont pas respectées, l'« organisateur technique » peut différer ou interdire le départ de la manifestation.

ARTICLE 4 – OBLIGATION DES CONCURRENTS

Les concurrents doivent satisfaire aux vérifications administratives pour pouvoir participer à l'épreuve et présenter obligatoirement les documents administratifs prévus au règlement.

Les concurrents doivent porter un équipement vestimentaire conforme au règlement de la FFM.

Les concurrents doivent respecter strictement les règles élémentaires de prudence, se conformer aux dispositions du code de la route et aux mesures générales ou spéciales qui auront été prises par les maires, les services de gendarmerie et de police en vue de garantir le bon ordre et la sécurité publique. Ils ne devront pas constituer de gêne particulière pour la circulation des usagers.

ARTICLE 5 – SIGNALISATION DU PARCOURS

Les dispositifs de signalisation et balisage de la course, ainsi que ceux nécessaires à la déviation de la circulation, sont à la charge et mis en place sous la responsabilité de l'organisateur.

La signalisation du parcours, fléchage ou marquage au sol, doit être effectuée de façon réglementaire conformément aux dispositions de l'instruction ministérielle sur la signalisation routière (7^{ème} partie, article 118-8). Les marquages seront obligatoirement de couleur jaune et devront avoir disparu soit naturellement, soit par les soins des organisateurs. De même, il ne sera pas apposé d'inscriptions sur le domaine public routier départemental ou ses dépendances (bornes, arbres, supports de signalisation...), sous peine de poursuite.

Les routes départementales empruntées par les concurrents devront être rendues dans leur état initial. Si l'état de la chaussée le nécessite, dès le passage du dernier concurrent, l'organisateur devra assurer son balayage voire le maintien d'une signalisation de danger type « AK 14 » ou « AK 4 ». Il devra également assurer la remise en état, le cas échéant, des dégâts occasionnés aux rives de chaussée et aux fossés.

À l'issue de la course, l'enlèvement du dispositif de signalisation et le ramassage des déchets devront être effectués par les organisateurs dans la semaine suivant la course.

La circulation sur la RD 253 nécessite que la circulation soit réglementée samedi 10 juin entre 7h30 et 14h00 du PR 33+000 au PR 35+100 (entre le lieu-dit Le Moulinet et la voie communale de la Brousse). La circulation sera interdite à tous les véhicules étrangers à la manifestation. Une déviation sera mise en place localement par l'organisateur en liaison avec les services de l'UTCD de Chanac. L'organisateur doit se conformer à l'arrêté n°231555 de restriction à la circulation durant une manifestation établit par la Présidente du Conseil Départemental.

ARTICLE 6 – SECURITÉ DES CONCURRENTS ET DU PUBLIC

L'organisateur devra au préalable prendre les contacts nécessaires avec les autorités administratives compétentes : les maires des communes concernées et les services de gendarmerie pour mettre en œuvre toutes les mesures de police et de sécurité qui leur seront prescrites pour éviter les accidents tant aux coureurs qu'aux tiers.

Il est rappelé que la sécurité des concurrents relève de la compétence exclusive de l'organisateur : c'est à ce dernier et à lui seul qu'il appartient de s'assurer que la manifestation se déroule scrupuleusement selon les règles édictées par la FFM.

Protection du public :

Des zones seront réservées pour l'accueil du public. Elles seront définies par l'organisateur en relation avec la commission de sécurité.

Protection des participants :

Sur les parcours de liaison, la protection des participants est fondée sur le respect des dispositions du code de la route et sur les zones dangereuses (ex. : carrefour) par une signalisation renforcée. Les tracés devront être élaborés de façon à éviter, autant que faire se peut, tout obstacle dangereux

principalement dans les spéciales. Si des obstacles naturels subsistent, des protections doivent être installées afin de protéger les pilotes de tout risque. Ces protections peuvent être constituées de bottes de paille dans les lieux où ceux-ci s'avèrent nécessaires.

ARTICLE 7 – SECOURS

Le dispositif de secours devra être conforme aux données contenues dans le dossier de sécurité déposé par les organisateurs et aux règles techniques de sécurité de la FFM.

Sur chaque spéciale, il faut un médecin titulaire d'une thèse en doctorat de médecine, inscrit au Conseil de l'Ordre des médecins. L'un d'eux sera désigné en qualité de responsable médical de la manifestation. En tant que chef du service médical (CSM), il supervisera l'ensemble des secours médicaux mis à sa disposition.

L'organisateur devra :

- Prévoir une ambulance sur chaque spéciale permettant le transport d'un blessé dans de bonnes conditions,
- Disposer d'un moyen permettant l'alerte des secours tout au long de la manifestation.
- Disposer au parc de ravitaillement et à proximité des aires de manœuvre, des extincteurs pour feux d'hydrocarbures (plus des extincteurs à eau pulvérisée si terrain en herbe), servis par des personnes formées et désignées par l'organisateur.
- Informer dans les meilleurs délais et en tout état de cause avant l'épreuve, le SAMU de la Lozère et le SDIS 48 (adresses mail imprimées sur la fiche), de la date, du lieu et de la nature de la manifestation conformément à l'imprimé ci-joint. Une copie de cette fiche sera transmise également aux services de la préfecture.

En cas d'évacuation sanitaire ou de passage de véhicules d'incendie, la course sera stoppée, priorité absolue étant donnée aux moyens de secours.

L'organisateur veillera à ce que les accès aux divers sites de l'épreuve soient libres en toutes circonstances de façon à faciliter la circulation des engins de secours. Des parcs de stationnement devront être aménagés pour les véhicules automobiles afin d'éviter l'obstruction des voies menant au circuit et de faciliter le passage des véhicules de secours.

L'organisateur devra impérativement et immédiatement avertir le SDIS48 si un accident arrive à tout concurrent et/ou à tout spectateur.

ARTICLE 8 – PROTECTION DE LA NATURE

Prescriptions générales

L'organisateur devra sensibiliser les concurrents et spectateurs au respect du milieu naturel et du droit de propriété afférent et veillera à ce que les participants restent rigoureusement sur les voies prévues par le tracé.

Pour protéger le sol, les pilotes doivent installer un tapis étanche et absorbant conforme aux normes FIM sous leur machine pour tout ravitaillement en carburant ou toute séance de mécanique.

Concernant les sites NATURA 2000, une attention particulière sera apportée par l'organisateur afin d'éviter tout impact sur les habitats et les espèces d'intérêt communautaire : canalisation des concurrents, des accompagnateurs et du public ; stationnement des véhicules sur des parkings prévus à cet effet en dehors des milieux naturels : localisation, signalisation et respect des zones de ralentissement et de réduction du bruit généré par le passage des motos.

Les cours d'eau, même de petite taille ne devront pas être traversés hors des aménagements prévus à cet effet (ponts, passages busés, rondsins...) afin d'éviter toute pollution de l'eau ou dégradation de milieux aquatiques.

Aux abords des périmètres de protection des captages d'eau potable, il est nécessaire de prévoir des kits anti-pollution (produits adsorbants), au niveau des zones à risques.

D'une manière générale, il sera nécessaire d'assurer une vigilance particulière vis-à-vis du ramassage des déchets (liés au rassemblement des spectateurs notamment), des risques de déversement d'hydrocarbures, d'huiles ou tout autre produit susceptible d'altérer la masse d'eau et au stationnement des véhicules.

Dans les zones humides, le tracé ne devra pas s'écarter des chemins existants pour éviter toute dégradation des zones humides.

Toutes les préconisations notées dans l'évaluation des incidences Natura 2000 devront être scrupuleusement mises en œuvre par les organisateurs.

L'organisateur doit appliquer strictement les recommandations environnementales édictées par les services instructeurs et qui lui ont été transmises par ces services.

Prescriptions particulières

« Afin d'éviter le dérangement d'espèces protégées (Pie grièche méridionale), la vitesse de circulation de l'ensemble des engins motorisés destinés à l'organisation ou participant à la manifestation devra être inférieure à 30 km/h lors de l'ensemble des phases de l'épreuve (balisage – course – débalisage), sur les tronçons de liaison suivants :

- Jour 3 – Dimanche 11 juin 2023 – **Entre les kilomètres 22,5 et 24** du projet de parcours – Lieu-dit « Les Plones » situé à l'est de la Nojarède commune de Chanac (Cf carte 1 : réduction vitesse la Nojarède)
- Jour 3 – Dimanche 11 juin 2023 – **Entre les kilomètres 110 et 114** du projet de parcours – De part et d'autre de Champerboux commune de Gorges du Tarn Causse (Cf carte 2 : réduction vitesse Champerboux) »

Observations générales :

Le cloutage, le vissage et le marquage à la peinture sur les arbres, le mobilier bois et le sol, sont formellement interdits. Le débalisage complet devra être effectué dans les 48 heures suivant l'épreuve. Le site devra être laissé dans un parfait état de propreté (notamment au niveau du ravitaillement). L'usage du feu est formellement interdit. L'itinéraire devra être strictement respecté. Limitation de la fréquentation en dehors de l'épreuve (limiter la publicité du parcours, ne pas diffuser le tracé, tracé GPS).

ARTICLE 9 – ANNULATION / REPORT DE L'ÉPREUVE

Si l'organisateur décide, pour quelque cause que ce soit, d'annuler l'épreuve, ou d'en reporter la date, il devra en informer immédiatement la sous-préfecture de Florac.

Faute par l'organisateur de se conformer aux prescriptions du présent arrêté, il sera fait obstacle au déroulement de la manifestation.

Cette autorisation peut être suspendue ou rapportée en application de l'article R 331-28 du code du sport.

ARTICLE 10 – SANCTIONS

Toute infraction aux présentes dispositions sera poursuivie conformément aux lois et règlements en vigueur.

ARTICLE 11 – RECOURS CONTENTIEUX

Le présent arrêté peut faire l'objet d'un recours pour excès de pouvoir devant le tribunal administratif de Nîmes, 16 avenue Feuchères 30 000 Nîmes, dans le délai de deux mois à compter de sa publication, de sa notification ou de son affichage.

Le tribunal administratif peut-être saisi par l'application informatique « Télérecours citoyens » accessible par le site Internet www.telerecours.fr.

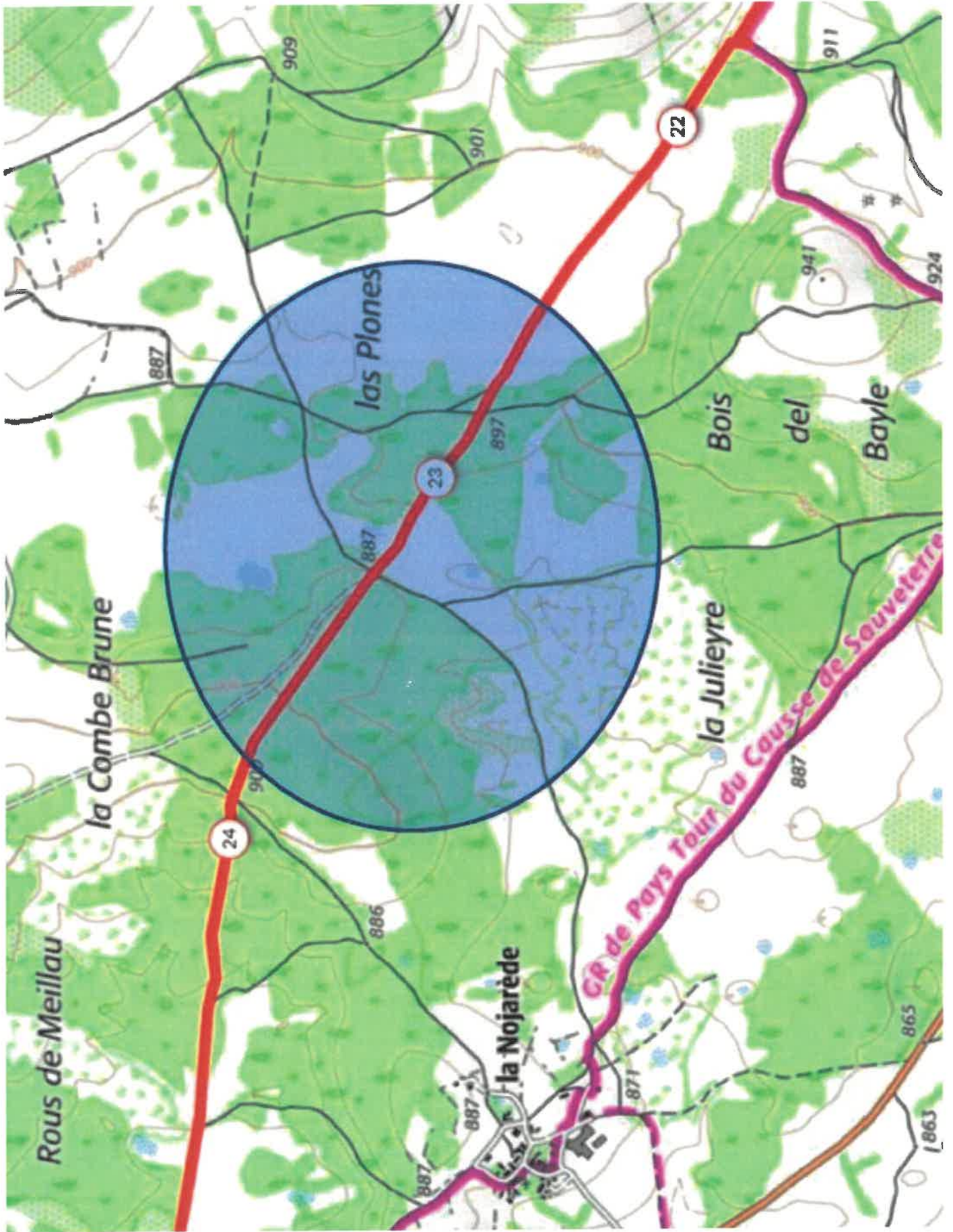
ARTICLE 12 – EXÉCUTION

Le sous-préfet de Florac, la secrétaire générale de la Préfecture, la directrice des services du cabinet, le commandant du groupement de gendarmerie, la directrice départementale des territoires, le directeur départemental des services d'incendie et de secours, le directeur du service départemental à la jeunesse, à l'engagement et aux sports, la présidente du conseil départemental, les maires des communes traversées ainsi que l'organisateur sont chargés, chacun en ce qui le concerne, de l'exécution du présent arrêté, qui sera notifié et publié au Recueil des Actes Administratifs (RAA) de la préfecture et sur le site Internet suivant : <https://48.manifestationsportive.fr>

Pour le Préfet et par délégation
Le sous-préfet de Florac

SIGNÉ

David URSULET



N°	Nom	Prénom	TEAM	MARQUE
1	GARCIA	JOSEP		
2				
3	DECLERCQ	TILL		
4	GAUTHIER	JULIEN	GOTGOT ACADEMY	
5	LUNIER	KILLIAN		
6	DEBAUD	VALERIAN		KTM
7	BEAUD	ALEXIS		HUSQVARNA
8	ROUSSALY	JULIEN		SHERCO
9	ALBEPART	EMMANUEL		HUSQVARNA
10	MALIGES	LUC	TEAM MCL	
11	LARRIEU	LOIC		
12	TARROUX	JEREMY		
13	PICHON	ZACHARY		SHERCO
14	BLANJOUÉ	HUGO	ELITE MOTO 15	KTM
15	BOISRAME	MATHYS		KTM
16				
17				
18	GUERRERO	VICTOR		
19	FIGUERAS ROVIRA	JORDI		
20	METGE	MICHAEL		
21	CLERCTOURNIER	QUENTIN		
22	HAUTION	DIEGO		SHERCO
23	AMATHE	CORENTIN	DAFY ENDURO TEAM	KTM
24	PANIS	KEVIN		
25	BREMOND	KILIAN		HUSQVARNA
26	MOISSET	CYRIL		
27	DAUPHIN	ALBAN		KTM
28				
29	RAFFARD	EVAN		SHERCO
30	REINAMARION	FLORIAN	TEAM MCL	SHERCO
31	NOA	MASSARDIER	TEAM MCL	SHERCO
32	GIBELIN	ALOIS	TEAM MCL	SHERCO
33	ROBIN	ADRIEN	TEAM MCL	SHERCO
34	BOULET	QUENTIN	TEAM MCL	SHERCO
35				
36				
37	PIDOUX	DORIAN		KTM
38	BOULENC	NATHAN		BETA
39	FUGIER	TOE		BETA
40	BALMEFREZOL	BRIAN		KTM
41	ICHARD	LOIC	TEAM TL	TM
42	SANCHEZ	TONY	TEAM TL	KTM
43	CORNY	NATHAN		FANTIC
44				
45	GERMAIN	PETER	4.42 SUSPENSIONS	
46	SEGUIN	MAXENCE		FANTIC
47				

48 CHARBONNEL	LAURENT		SHERCO
49 MOLINPRADEL	LUC	LM RACING	HUSQVARNA
50 CORRIGER	LILIAN	LM RACING	FANTIC
51 BECKER	LOUP		HUSQVARNA
52 BENCHEIKH	THEO		
53 DELBERT	VALERIE	ELITE MOTO 15	KTM
54 DELBERT	JACQUES	ELITE MOTO 15	KTM
55 CHOUZET	ROBIN	ELITE MOTO 15	SHERCO
56 CHAZALLON	ALBAN	ELITE MOTO 15	KTM
57 DELSERIES	LEO		KTM
58 FAVEYRIAL	PIERRE	ELITE MOTO 15	KTM
59 VAYSSADE	RUBENS		
60 TEISSIER	JEAN		SHERCO
61			
62 VERNHET	CHARLES	SERRADORI RACING TEAM	
63 MINAUDIER	LOIC	SERRADORI RACING TEAM	
64 SERRADORI	MATHIEU	SERRADORI RACING TEAM	
65 CAILLENS	BENOIT	LOZERE ESCAPE RANDONNEE	HUSQVARNA
66 ROBERT	CHRISTOPHE	LOZERE ESCAPE RANDONNEE	HUSQVARNA
67 BOUCARDEY	ROMAIN	LOZERE ESCAPE RANDONNEE	TM
68 MULLER	JEROME	LOZERE ESCAPE RANDONNEE	HUSQVARNA
69 COTTON	RUDY	RC MOTORSPORT 1	HUSQVARNA
70 GERLAND	ARTHUR	RC MOTORSPORT 1	HUSQVARNA
71 RIBET	MIKE	RC MOTORSPORT 1	HUSQVARNA
72 LAPLACE	HAROLD	RC MOTORSPORT 1	
73 BOURSAUD	ANTHONY	CENTRAC RACING TEAM	KTM
74 BELOT	FLORENT	CENTRAC RACING TEAM	KTM
75 BOURSAUD	HUGO	CENTRAC RACING TEAM	GAS GAS
76 AUTOUR	VALENTIN	CENTRAC RACING TEAM	KTM
77 ENGELVIN	MICKAEL	TEAM ETPR	HUSQVARNA
78 CRUEGHE	CLEMENT	TEAM ETPR	FANTIC
79 JEANNIN	STEPHANE		KTM
80 OSTY	FLORIAN		KTM
81 VIDAL	FREDERIK	TEAM ETPR	KTM
82 ENGELVIN	THEO	TEAM ETPR	
83 CRUEGHE	SEBASTIEN	TEAM ETPR	BETA
84 BESTIONROCHER	NOAH	TEAM ETPR	SHERCO
85 BONICEL	JEREMY	TEAM ETPR	HUSQVARNA
86 MAHIAS	LUCAS		
87 QUENOT	MATHIEU		KTM
88 POMMIER	GEOFFREY		
89 RAMDANI	FREDERIC	TEAM JCH	
90 PETIT	JEREMY	TEAM JCH	SHERCO
91 PONS	HUGO	TEAM JCH	SHERCO
92 CHRISTIAN	PETIT	TEAM JCH	SHERCO
93 BAZIN	UGO	TOPBLOCK	KAWASAKI
94 FEUVRIER	MATHIEU	TOPBLOCK	HUSQVARNA
95 ROGER	HUBERT	TOPBLOCK	HUSQVARNA

96 STARCK	GAETAN	TOPBLOCK	KTM
97 CHABRILLAT	CEDRIC	TEAM GARDEN ICE CAFE	GAS GAS
98 CHEVALIER	ELIOT	TEAM GARDEN ICE CAFE	GAS GAS
99 MALARTRE	DAVID	TEAM GARDEN ICE CAFE	
100 TAZE	THOMAS	TEAM GARDEN ICE CAFE	GAS GAS
101 ANADON	JORDI	TEAM GARDEN ICE CAFE	
102 LACOSTE	ROMAIN	TEAM GARDEN ICE CAFE	HUSQVARNA
103 PALAU	PIERRE	TEAM GARDEN ICE CAFE	HONDA
104 SAINT LEGER	STEVEN	TEAM PRUNIERES	KTM
105 TICHIT	ALEXIS	TEAM PRUNIERES	KTM
106 LESCURE	GREGORY	TEAM PRUNIERES	HUSQVARNA
107 PELEGRY	MATHIS	TEAM PRUNIERES	HONDA
108 BOUARD	SIMON	TEAM PRUNIERES	GAS GAS
109 ROUSSET	ROBIN	TEAM PRUNIERES	HUSQVARNA
110 GRAS	PIERRE ALEXANDRE	TEAM PRUNIERES	
111 PRAT	REGIS	TEAM PRUNIERES	KTM
112 FONTANIER	TOM	TEAM PRUNIERES	FANTIC
113 BENJAMIN	GIRONDE	TEAM PRUNIERES	KTM
114 OSTY	ADRIEN	TEAM PRUNIERES	KTM
115 ANGELES	THOMAS		SHERCO
116 BARAGNON	ROMAIN		
117 GOMEZ	REMI		SHERCO
118 OLIVIER	CAMILLE		
119 ALEGRE	LUDOVIC ALFRED	ROSENDURO	SHERCO
120 ALEGRE ROUMEC	ROSE	ROSENDURO	SHERCO
121 ROMESTANT	NICOLAS	AMC OFFROAD	SHERCO
122 BENLEFKI	FATEH	AMC OFFROAD	SHERCO
123 ARNAL	LOIC	AMC OFFROAD	SHERCO
124 BARBOSA	ALEXANDRE	AMC OFFROAD	SHERCO
125 SCANZI	MATTHIEU	AMC OFFROAD	SHERCO
126 REYNAUD	BASTIEN	AMC OFFROAD	SHERCO
127 OCHUDLO	MICKAEL	AMC OFFROAD	KTM
128 CAMMAN	JULIEN	AMC OFFROAD	YAMAHA
129 LOMBARDI	THOMAS	AMC OFFROAD	
130 POUGNANT	NICOLAS	AMC OFFROAD	YAMAHA
131 REILHAN	FABIEN	AMC OFFROAD	HUSQVARNA
132 DIEUDONNE	LOIC	AMC OFFROAD	SHERCO
133 COULOMB	CAMILLE	AMC OFFROAD	SHERCO
134 BAUMANN	JEREMY	AMC OFFROAD	SHERCO
135 FLORENT	DELARBRE		SHERCO
136 ENSTROEM	GUNNAR	TEAM GERMANY	HUSQVARNA
137 GUERRINO	ZANARDO		
138 DAL POS	FERRUCCIO		HM HONDA
139 DOMENICO	REZIERE		HONDA
140 LUCADAMO	CLAUDIO		HONDA
141 CUOGHI	CLAUDIO	MOTO BORILE	
142 DAMINATO	ENRICO	MOTO BORILE	KTM
143 DAMINATO	GIOVANNI	MOTO BORILE	KTM

144 INGRASSI	STEFANO	MOTO BORILE	YAMAHA
145 POLI	MATTEO	MOTO BORILE	HONDA
146 BERTO	GIULIO	MOTO BORILE	HUSQVARNA
147 BERTO	FRANCESCO	MOTO BORILE	TM
148 HAGER	PIERREEMMANUEL	EUROBOOST	HUSQVARNA
149 HAGER	JEANPHILIPPE	EUROBOOST	HONDA
150 BIDAL	LAURENT	EUROBOOST	HONDA
151 MALARD	LEO	EUROBOOST	HONDA
152 ROSADO	KEVIN	LE MOULIN D'ESGRIGNY	KTM
153 INGHILLERI	BASTIEN	LE MOULIN D'ESGRIGNY	YAMAHA
154 ROUGIER	GUILLAUME	LE MOULIN D'ESGRIGNY	KTM
155 GUILLORET	DAVID	BREIZH ENDURO	KTM
156 JOLY	OLIVIER	BREIZH ENDURO	KTM
157 PRATOUSSY	BENOIT	TEAM MECA'SYSTEM	SHERCO
158 NAVECH	PHILIPPE	TEAM MECA'SYSTEM	HONDA
159 MARQUANT	ALEXANDRE	TEAM MECA'SYSTEM	HUSQVARNA
160 ERIC	TUPHE	TEAM MECA'SYSTEM	KTM
161 PELISSIER	LAURENT	TEAM MECA'SYSTEM	HUSQVARNA
162 BISCARAT	DAMIEN	TEAM MECA'SYSTEM	BETA
163 GASCUEL	NICOLAS	TEAM MECA'SYSTEM	HONDA
164 CUBIZOLLES	JEREMY	TEAM MECA'SYSTEM	KTM
165 KUTTLER	FREDERIC	KUTTLER MOTO MOTUL	KTM
166 ROTH LISBERGER	AURELIEN	KUTTLER MOTO MOTUL	GAS GAS
167 EMMELIN	ANTOINE	KUTTLER MOTO MOTUL	KTM
168 ALLEMANN	SACHA	KUTTLER MOTO MOTUL	KTM
169 SPICCIA	SIMONE	TEAM INSALATA DI RISO	KTM
170 NARDUZZI	ALBERTO	TEAM INSALATA DI RISO	HONDA
171 RAYNAL	ROMAIN	TEAM O'MINEOLA	FANTIC
172 RAYNAL	CYRIL	TEAM O'MINEOLA	HONDA
173 LEROY	ALEXANDRE	TEAM O'MINEOLA	BETA
174 GIBERT	GUILHEM	TEAM O'MINEOLA	BETA
175 ROUSSET	GUILHEM	TEAM O'MINEOLA	HM HONDA
176 JACQUES	YOHAN	TEAM O'MINEOLA	HUSQVARNA
177 VISSAC	DAVID	TEAM O'MINEOLA	HUSQVARNA
178 BRUN	JEROME		FANTIC
179 BASSET	JULIEN	FRERES BASSET	BETA
180 BASSET	ANSELME	FRERES BASSET	HUSQVARNA
181 PUNGINELLI	CHRISTIAN	RC MOTORSPORT 2	HUSQVARNA
182 GUIPPONI	LIONEL	RC MOTORSPORT 2	KTM
183 GIBBONE	JEAN PHILIPPE	RC MOTORSPORT 2	HUSQVARNA
184 BARTOLINI	GILLES	RC MOTORSPORT 2	GAS GAS
185 ADAM	ARNAULD	DOM TEAM	HONDA
186 DOMET	ARNAUD	DOM TEAM	FANTIC
187 DOMET	PHILIPPE	DOM TEAM	FANTIC
188 DOMET	BERTRAND	DOM TEAM	FANTIC
189 RACANIERE	CLEMENT	THE CRAZY HANDLEBARS	HUSQVARNA
190 NAUZENS	MATHEO	THE CRAZY HANDLEBARS	YAMAHA
191 TROCELLIER	ALEXANDRE	THE CRAZY HANDLEBARS	KTM

192 BONY	GABENN	THE CRAZY HANDLEBARS	KTM
193 POUX	THOMAS	MX SERIES	FANTIC
194 TOURNEBIZE	TRISTAN	MX SERIES	YAMAHA
195 LE FLOCH	PASCAL		YAMAHA
196 DAUDET	JULIEN		SHERCO
197 RAVEL	OLIVIER		SHERCO
198 VEYRUNES	SIMON EMILE		SHERCO
199 BARON	FREDERIC		KTM
200 CHABALIER	GUILLAUME	TEAM CHAB	KTM
201 AURAND	FREDERIC	TEAM CHAB	YAMAHA
202 CHABALIER	CHRISTUPHE	TEAM CHAB	FANTIC
203 CHABALIER	JUSTIN	TEAM CHAB	FANTIC
204 DAVI	ENZO	TEAM CHAB	BETA
205 PRIEUR	LUCIE	TEAM XXL	SHERCO
206 PRIEUR	JEROME	TEAM XXL	SHERCO
207 DELOISON	GREGORY	TEAM XXL	SHERCO
208 PIC	GUY	TEAM XXL	GAS GAS
209 MOULIN	NICOLAS	TEAM XXL	KAWASAKI
210 RETAILLEAU	VALENTIN	RETAILLEAU RACING	HUSQVARNA
211 RETAILLEAU	JEREMY		YAMAHA
212 MYSLIWSKI	ANDRE	FUN CONDUITE	HM HONDA
213 MORGAN	PAUL	CAERPHILLY MCC	BETA
214 CRUMB	MIKE	CAERPHILLY MCC	KTM
215 MARTIN	PAUL	CAERPHILLY MCC	BETA
216 POWELL	PEPE	CAERPHILLY MCC	KTM
217 MAGUIRE	GRANT	CAERPHILLY MCC	BETA
218 AITKEN	DOUGLAS	CAERPHILLY MCC	KTM
219 VIGNERON	FRANCOIS	FUN CONDUITE	KTM
220 DUMEZ	CLEMENT	FUN CONDUITE	KTM
221 LORIDAN	RAPHAEL	FUN CONDUITE	KTM
222 GAMBART	MICKAEL	FUN CONDUITE	KTM
223 BLONDIAUX	JEAN FRANCOIS	FUN CONDUITE	KTM
224 MUTELET	OLIVIER	FUN CONDUITE	KTM
225 LAGORCE	VINCENT	LES CREUSOIS	KTM
226 FABRICE	BELOT	LES CREUSOIS	HONDA
227 REBY	SEBASTIEN	LES CREUSOIS	KTM
228 BAZOT	JEREMIE	LES CREUSOIS	KTM
229 MESEGUER	RENAN	LES CREUSOIS	HUSQVARNA
230 BOURSIN	GEOFFREY	LES CREUSOIS	HUSQVARNA
231 FRESSE	MATHIAS	LA TEAM DES SANAIRES	KTM
232 BONICEL	MAXIME	LA TEAM DES SANAIRES	KTM
233 NAA	RAPHAEL	LOCAWAY	YAMAHA
234 GUIBBAL	ARNOLD	LOCAWAY	SHERCO
235 GUINDANI	VINCENT	LOCAWAY	SHERCO
236 NAA	GUILLAUME	LOCAWAY	YAMAHA
237 GIOVANNONI	PAUL	ML MOTOS	KTM
238 PASQUALINI	BENOIT	ML MOTOS	FANTIC
239 MURACCIOLI	NICOLAS	ML MOTOS	KTM

240 FINIDORI	ANTHONY	ML MOTOS	KTM
241 CANETTI	YOANN	ML MOTOS	KTM
242 AMBROSI	CEDRIC	ML MOTOS	SHERCO
243 VANTELLOT	ROMAIN	ML MOTOS	HUSQVARNA
244 VANTELLOT	LUDOVIC	ML MOTOS	HUSQVARNA
245 KLEINDIENST	DAMIEN		HUSQVARNA
246 PENZINI	NICOLAS	ML MOTOS	HONDA
247 LENZINI	MICHAEL	ML MOTOS	KTM
248 FABBRI	LAURENT	ML MOTOS	KTM
249 CANAVELLI	ANTOINE	ML MOTOS	GAS GAS
250 PIERLOVISI	NATALI	ML MOTOS	HUSQVARNA
251 GONZALEZ	FREDERIC	ML MOTOS	HUSQVARNA
252 CHASSAING	LAURENT	ML MOTOS	SHERCO
253 MARTINAGGI	ROMAIN	ML MOTOS	KTM
254 WALLON	MARC	TEAM WALLON XL	SHERCO
255 WALLON	ALPHONSE	TEAM WALLON XL	HUSQVARNA
256 WUNDERLE	MATHIAS		HUSQVARNA
257 GUILLOZO	JEROME	LES ENDURISTES CHARENTAIS	YAMAHA
258 BOULAIS	DAVID	LES ENDURISTES CHARENTAIS	YAMAHA
259 BERGERET	ALEXANDRE	KTM MEUSE	KTM
260 BERGERET	CHRISTOPHE	KTM MEUSE	KTM
261 CADWALLADER	JACK	MONNER RACING	BETA
262 COOKE	ROB	MONNER RACING	KTM
263 HERBERT	PAUL	MONNER RACING	BETA
264 THOMAS	STEPHEN	MONNER RACING	KTM
265 PARADIS	OLIVIER	PINTES FACTORY	HUSQVARNA
266 MATRAGLIA	FRANCOIS	PINTES FACTORY	HUSQVARNA
267 LECLAINCHE	MORGAN	PINTES FACTORY	TM
268 LE CLAINCHE	THEO	PINTES FACTORY	TM
269 CHAPUIS	JORIS	PINTES FACTORY	YAMAHA
270 SAHUC	MATHIEU	PINTES FACTORY	BETA
271 BROS	KEVIN		YAMAHA
272 MERLEN	GUILLAUME		FANTIC
273 CLAQUIN	SEBASTIEN	PRO QUAD	SHERCO
274 CARLINI	ENZO	PRO QUAD	SHERCO
275 JULIEN	LUDOVIC	PRO QUAD	BETA
276 DELAPLANCHE	JOHAN	PRO QUAD	BETA
277 HOUPERT	GAEL	PRO QUAD	SHERCO
278 WALMACQ	JOHAN	PRO QUAD	BETA
279 STUTZ	JOSEF		KTM
280 SCHAUB	MATHIAS	CET SUISSE	BETA
281 CONSTANT	LEO	TEAM HONDA DBMOTORS	HONDA
282 VIDAL	BAPTISTE	TEAM HONDA DBMOTORS	HONDA
283 AUTUORI	JEAN MICHEL	TEAM HONDA DBMOTORS	BETA
284 GARCIN	ALEXIS	TEAM HONDA DBMOTORS	HUSQVARNA
285 ROULAND	MORGAN	MAXYTEAM LORRAINE	KTM
286 ROULAND	MAX	MAXYTEAM LORRAINE	KTM
287 FABRICE	THOUVENIN	MAXYTEAM LORRAINE	KAWASAKI

288 JEAN MARC	TRAN	MAXYTEAM LORRAINE	HONDA
289 RICHARD	JEAN MICHEL	BISTRO RESTO	KTM
290 JACQUES	CYRIL	BISTRO RESTO	KTM
291 HALLEY	BRUNO	VAL DE LORRAINE CLASSIC	BETA
292 FOURREAU	CHRISTOPHE	VAL DE LORRAINE CLASSIC	BETA
293 GRANDIEU	JULES	VAL DE LORRAINE CLASSIC	KTM
294 GRANDIEU	PAUL	VAL DE LORRAINE CLASSIC	BETA
295 DINANT	MAXIME	VAL DE LORRAINE CLASSIC	KTM
296 HENRY	PATRICK	MAXYTEAM LORRAINE	KTM
297 PERRON	PIERRE	ENDURO SANCY	AUTRE
298 CHAUVET	JONATHAN	ENDURO SANCY	KTM
299 RALITE	JULES	ENDURO SANCY	KTM
300 CARAFI	ADRIEN	ENDURO SANCY	KTM
301 COLIN	PASCAL	HAUTESVOSGESENDURO	SHERCO
302 BABEL	LILIAN	HAUTESVOSGESENDURO	HONDA
303 ELIET	CHRISTOPHE	ENDUROTOUR-COSTARICA	SHERCO
304 GOYETTE	SIMON	ENDUROTOUR-COSTARICA	SHERCO
305 MCCLURE	MICHEL	ENDUROTOUR-COSTARICA	SHERCO
306 TORRES	ANDRES	ENDUROTOUR-COSTARICA	
307 ALFARO	WALTER	ENDUROTOUR-COSTARICA	SHERCO
308 GRAVIER	CEDRIC		KTM
309 BARATIN	ELWAN	HORIZON MOTO 95	KTM
310 BARATIN	AMAURY	HORIZON MOTO 95	KTM
311 PIDANSAT	FREDERIC	HORIZON MOTO 95	SHERCO
312 BOYER	PAUL	HORIZON MOTO 95	HUSQVARNA
313 PIGNOL	PHILIPPE	MC ST CHELY	SHERCO
314 MARLET	GUILLAUME	MC ST CHELY	SHERCO
315 FOURGOUX	GREGORY	MC ST CHELY	SHERCO
316 TRANCHARD	ROMAIN		HUSQVARNA
317 BRUNEL	RAPHAEL	HH RACING	TM
318 GROUSSET	QUENTIN	HH RACING	BETA
319 BONY	FLORENT	HH RACING	KTM
320 ROCHER	FABIEN	HH RACING	HUSQVARNA
321 RIVIER	KENTIN	HH RACING	YAMAHA
322 CABIROU	MARC	HH RACING	BETA
323 GAUBERT	GUILLAUME	PAPIGAS TEAM	HUSQVARNA
324 GAUBERT	ARNAUD	PAPIGAS TEAM	HUSQVARNA
325 NURIT	BRAYAN	MOTO CLUB AUMONAI	HM HONDA
326 DALLE	NATHAN	MOTO CLUB AUMONAI	SHERCO
327 CHALVET	QUENTIN	MOTO CLUB AUMONAI	FANTIC
328 CHALON	STEVE	MOTO CLUB AUMONAI	BETA
329 CARMENES	XAVIER	TEAM SYX	SHERCO
330 BUISSON	SONNY	TEAM SYX	KTM
331 YVAN	BUISSON	TEAM SYX	KTM
332 RUIZ	VALENTIN		YAMAHA
333 VALENTIN	STEPHANE	MOTO CLUB CHANACOIS	KTM
334 VALENTIN	LOUIS	MOTO CLUB CHANACOIS	BETA
335 PRADIER	MAXIME	MOTO CLUB CHANACOIS	BETA

336 AUGADE	JUSTIN	MOTO CLUB CHANACOIS	YAMAHA
337 VALENTIN	CHRISTOPHE	MOTO CLUB CHANACOIS	SUZUKI
338 VALENTIN	RAPHAEL	MOTO CLUB CHANACOIS	BETA
339 VALENTIN	THIBAUT	MOTO CLUB CHANACOIS	SHERCO
340 VALIENTE	NATHAN	MOTO CLUB CHANACOIS	KAWASAKI
341 BOULET	GUILHEM	MOTO CLUB CHANACOIS	SHERCO
342 RASCALON	THIERRY	MOTO CLUB CHANACOIS	HUSQVARNA
343 GLEIZE	SYLVAIN	MOTO CLUB CHANACOIS	BETA
344 QUINTIN	JULES	MOTO CLUB CHANACOIS	SHERCO
345 GRASSET	LOIC	MOTO CLUB DU VALDO	KTM
346 TRAZIC	ANTOINE	MOTO CLUB DU VALDO	HONDA
347 KYLIAN	MALAVAL	MOTO CLUB DU VALDO	KTM
348 EN NAJJAR	MEHDI	MOTO CLUB DU VALDO	YAMAHA
349 CRETIN	FREDERIC	PMEVASION12 OTS FACTORY	KTM
350 AUSTIN	RUDY	PMEVASION12 OTS FACTORY	GAS GAS
351 DALLE	YANNICK	PMEVASION12 OTS FACTORY	SHERCO
352 GIACOMO	VINCENT	PMEVASION12 OTS FACTORY	KTM
353 GRANGE	PATRICK	PMEVASION12 OTS FACTORY	KTM
354 BACIPICIURA	GAETAN	PMEVASION12 OTS FACTORY	BETA
355 GENANSBOITEUX	MARC	PMEVASION12 OTS FACTORY	GAS GAS
356 MASSADOR	PATRICE		
357 VERHEYEN	NATHAN	VWF RACING TEAM	KTM
358 VINKEN	QUENTIN		
359 BRUSCHINI	SIMON		
360 ALBOUY	CAMILLE		GAS GAS
361 CHASSING	PIERREALAIN	MVHL48	HONDA
362 MOURGUES	THOMAS	MVHL48	SHERCO
363 POUDEVIGNE	FLORIAN	MVHL48	SHERCO
364 TURBLIN	JEANNICOLAS	MVHL48	HONDA
365 CAILLENS	KEVIN	MVHL48	SHERCO
366 CAILLENS	HUGO	MVHL48	BETA
367 MIRMAND	SYLVAIN	MVHL48	SHERCO
368 COLLANGE	SAMUEL		BETA
369 CUQUEMELLE	PAUL		KTM
370 PLAT	YANN	SRT	GAS GAS
371 LAGRANGE	LIONEL	TEAM CHAMP	KTM
372 REGNAULT	QUENTIN	TEAM CHAMP	GAS GAS
373 SCALINGI	FRANCOIS	TEAM FR25 SUTTELGROUP	KTM
374 ALLEGRE	LEO	TEAM FR25 SUTTELGROUP	BETA
375 COUSTAURY	TEDDY	TEAM FR25 SUTTELGROUP	KTM
376 FADAT	DORIAN	TEAM FR25 SUTTELGROUP	HUSQVARNA
377 PORTALIER	JEREMY	TEAM PETOCASQUES	SHERCO
378 PERRET	BAPTISTE	TEAM PETOCASQUES	HUSQVARNA
379 PERRET	CEDRIC	TEAM PETOCASQUES	HONDA
380 SAINT ETIENNE	GUILLAUME	TEAM PETOCASQUES	HONDA
381 PECHIER	ROMAIN	TEAM PETOCASQUES	KTM
382 GAULT	BENJAMIN	TEAM PETOCASQUES	SHERCO
383 CLAVEL	ETIENNE	TEAM PETOCASQUES	

384 MARTIN	VALENTIN	TEAM PETOCASQUES	BETA
385 RAYMOND	BENOIT	TEAM PETOCASQUES	KTM
386			
387 PELETAN	ALAIN	BURN'OUT	KAWASAKI
388 JACOBI	MICHAEL		
389 CAMILLERI	MATTHIEU	SDIS 48	SHERCO
390 CAMILLERI	ROBIN	SDIS 48	SHERCO
391 TICHIT	VINCENT	SDIS 48	KTM
392 PONTIER	LIONEL		HUSQVARNA
393 VALLAT	FLORIAN	LA GAZ FAMILY	FANTIC
394 LEITES	ALEXANDRE	LA GAZ FAMILY	FANTIC
395 VACCARO	VINCENT	LA GAZ FAMILY	KTM
396 GAILLARD	FABIEN	LA GAZ FAMILY	HONDA
397 MAURIN	CAMILLE	LA GAZ FAMILY	TM
398 BUCHENS	KEVIN	LA GAZ FAMILY	HUSABERG
399 BARRIERE	JORIS	LOZAV	GAS GAS
400 CARRIERE	FABIEN	LOZAV	KTM
401 BENAVIDES	LOUIS	LOZAV	GAS GAS
402 BIANQUIS	HUGO	LOZAV	KTM
403 HEBANT	ANTOINE	LOZAV	KTM
404 VELAY	KEVIN	LOZAV	SHERCO
405 GARCIA	BASTIEN	LOZAV	GAS GAS
406 SALTEL	DAMIEN	LOZAV	HUSQVARNA
407 CHAUSSINAND	REMI	LOZAV	BETA
408 SALTEL	CLEMENT	LOZAV	KAWASAKI
409 GUESPIN	JEREMY	LA MINUTE	KTM
410 MANOUX	ALEX	LA MINUTE	KTM
411 BALLION	THIBAUT	LA MINUTE	SHERCO
412 LAZARD	LAURENT		
413 ALIBAUD	REMY	CCL GROS œUVRE	BETA
414 DOMINIQUE	JEAN	CCL GROS œUVRE	SHERCO
415 FITE	JEROME	CCL GROS œUVRE	YAMAHA
416 LAFON	HENRI	CCL GROS œUVRE	TM
417 BLANC	GHISLAIN	CCL GROS œUVRE	HUSABERG
418 VINCENT	BENJAMIN	CHALLENGE ONE 43	FANTIC
419 LANGLADE	VICTOR	CHALLENGE ONE 43	BETA
420 JOUVE	FLORENTIN	CHALLENGE ONE 43	HUSQVARNA
421 CHRISTOPHE	DEPREZ	DAMRACING	KTM
422 JOSEPH	MELARD	DAMRACING	KTM
423 CUVELIER	DAVID	DAMRACING	KTM
424 BLAISE	SEBASTIEN	DAMRACING	HONDA
425 BERLIER	LOICK	MOTO VERTE DU PILAT	HUSQVARNA
426 DARNE	GAUTHIER	MOTO VERTE DU PILAT	HUSQVARNA
427 JULLIEN	BAPTISTE	MOTO VERTE DU PILAT	HUSQVARNA
428			
429 OLLA	GUY	EC VERRIERES	YAMAHA
430 ROTEUX	JEAN PASCAL	EC VERRIERES	YAMAHA
431 CYRIL	LINDER	EC VERRIERES	HUSQVARNA

432 GALLOIS	GUY	EC VERRIERES	KTM
433 BERIOT	CLEMENT	EC VERRIERES	KTM
434 BERIOT	STEPHANE	EC VERRIERES	KTM
435 COLES	DAVE	EC VERRIERES	YAMAHA
436 JACKMAN	JAMES	EC VERRIERES	YAMAHA
437 SERVES	LINO	ENDURO SPORT GENEP	HUSQVARNA
438 MARTIN	JEREMY	ENDURO SPORT GENEP	HUSQVARNA
439 FRICK WOLF	JULIEN	ENDURO SUD ALSACE	TM
440 FRICK WOLF	SCOTTY	ENDURO SUD ALSACE	TM
441 CHAMBARD	SYLVAIN	MOTOSBOX39	KTM
442 LEMIRE	GREGORY	MOTOSBOX39	
443 RAYNAUD	ALEXIS		KTM
444 MALLET	MATHILDE		BETA
445 JUILLERAT	DAN	SHERCO SUISSE	SHERCO
446 VOISIN	LUCA	SHERCO SUISSE	SHERCO
447 GRABER	MARC	SHERCO SUISSE	SHERCO
448 ABREU DA SILVA	PEDRO	SHERCO SUISSE	SHERCO
449 JUNGEN	STEEVE	SHERCO SUISSE	SHERCO
450 CRELIER	ADRIEN	SHERCO SUISSE	SHERCO
451 BREMOND	RUDY	TEAM 15.48	BETA
452 MICKAEL	MATHIEU		BETA
453 GIBELIN	PIERRE	TEAM 15.48	HUSQVARNA
454 JOUVE	GUY	TEAM 15.48	KTM
455 BARRES	FREDERIC	TEAM 15.48	KTM
456 BARRES	THIERRY	TEAM 15.48	HUSQVARNA
457 LUDOVIC	PICHOT	TEAM 15.48	SHERCO
458 CHAREIRE	REMI	TEAM 15.48	KTM
459 PASCAL	GIONCO	TEAM 15.48	HUSQVARNA
460 BREMOND	CHRISTIAN	TEAM 15.48	KTM
461 BLANC	FELICIEN	BIENTOT L'ETE	KTM
462 ROBIN	MAXIME	BIENTOT L'ETE	KTM
463 RIOU	ROMAIN	BIENTOT L'ETE	HUSQVARNA
464 CROS	GUILLAUME	BIENTOT L'ETE	HUSQVARNA
465 VILLEVIEILLE	YOANN	BIENTOT L'ETE	HUSQVARNA
466 DEVEDIJA	RODOLPHE	CANTALOUPE	KTM
467 MENCONI	FLORIAN	CORSE ENDURO	KTM
468 MATHIEU	LUCAS		KTM
469 MANSARD	MAXIME		SHERCO
470 MANGEL	GABIN	LA BRESSAUDE	KTM
471 MERCIER	FREDERIC	LES FRELONS ASSOIFFES	RIEJU
472 CAPLOT	GREGORY	EDEN MOTORS	KTM
473 MARTY	ZIAN		FANTIC
474 MICHEL	LORIS		
475 COSTES	BERNARD	LES TAIS DU LEVEZOU	BETA
476 CLUZEL	ALEXANDRE	LES TAIS DU LEVEZOU	TM
477 COSTES	FABIO	LES TAIS DU LEVEZOU	YAMAHA
478 MARTY	RICHARD	LES TAIS DU LEVEZOU	BETA
479 RIVIERE	ROMAIN	LES TAIS DU LEVEZOU	KTM

480 PANTEL	LAURENT		TM
481 DAUFES	ANTOINE	WELCOME TT ALES	HUSQVARNA
482 BRAHIC	PHILIPPE	WELCOME TT ALES	KTM
483 MARTINOT	CORENTIN	JLC MOTORSPORT	KTM
484 RICHARD	BAPTISTE	JLD2ROUES	BETA
485 ROBERT	STEVE	TEAM ROBERT	HUSQVARNA
486 MIKE	ROBERTS	TEAM ROBERT	HUSQVARNA
487 ROBERT	JEAN	TEAM ROBERT	KTM
488 BOREL	ERIC		RIEJU
489 LECLERCQ	DIMITRI	ROBERT N'CO	KTM
490 LECLERCQ	ARTHUR	ROBERT N'CO	HUSQVARNA
491 GARAND	OLIVIER	ROBERT N'CO	AUTRE
492 COSTARD	THIERRY		
493 DAL CORTIVO	GIUGLIANO		
494 GOULET	DAVID	LES MURATELLOIS	HUSQVARNA
495 DUFOUR	BENOIT	LES MURATELLOIS	HUSQVARNA
496 COCCHI	LAURENT		HUSQVARNA
497 HAYOZ	GABRIEL	GOFASTA	BETA
498 PRETALLI	FLORIAN	GOFASTA	BETA
499 SALIDO	TONY		HUSQVARNA
500 CARD	ANDREW		BETA
501 VERMOREL	ARTHUR	AUMIOT MOTOS	HUSQVARNA
502			
503 VERMOREL	ROMAIN	AUMIOT MOTOS	SHERCO
504 PANSIER	JORIS		KTM
505 LEMOINE	CHRISTOPHE		YAMAHA
506 DEBAS	CHRISTOPHE		GAS GAS
507 BRAHIC	JULIEN		KTM
508 BRAHIC	THIBAUT		KTM
509 LANCEMENT	EMMANUEL	MC LIVRADOIS	BETA
510 AUDOUARD	JEROME	MC LIVRADOIS	KTM
511 FAUCHER	ALEXIS	MC LIVRADOIS	SHERCO
512 BURGUIEU	CHRISTOPHE		BETA
513 PHILIPPE	PORTAIL	PLANETE ENDURO SENAS	YAMAHA
514 LAGOUTE	LAURENT	PLANETE ENDURO SENAS	YAMAHA
515 FOURNIER	BASTIEN	LES VEDETTES	SHERCO
516 NIEL	RICHARD	LES VEDETTES	KTM
517 HAGER	FARNCOIS XAVIER		KTM
518 VIEGASDEOLIVEIRA	JOANN		TM
519 PIERRARD	FRANCK	MP41	KTM
520 NAVEAUX	NICOLAS	MP41	KTM
521 DIAS	JUSTIN		BETA
522 BARTHE	LAURENT		SHERCO
523 RIGAUDIAS	LEO		
524 BONAFOUS	QUENTIN	TEAM MNM'S	HUSQVARNA
525 BERNARD	QUENTIN	SUBRA MOTOS	HUSQVARNA
526 MESLI	JEAN LOUIS	SUBRA MOTOS	HUSQVARNA
527 BIANUCCI	MAX	SUBRA MOTOS	HONDA

528 TISSOT	YANNICK	SUBRA MOTOS	HUSQVARNA
529 CUBIZOLLES	CLOE	TEAM CL2G	BETA
530 MOIGNER	GEOFFREY	TEAM CL2G	BETA
531 SOUDRY	GUILLAUME	TEAM CL2G	KTM
532 RIVAL	EDGAR	LES COPAINS DES BOIS	KTM
533 MEYRUEIS	AYMERIC	TEAM MNM'S	SHERCO
534 MEYRUEIX	JULES	TEAM MNM'S	SHERCO
535 BRANSIET	TANGUY		SHERCO
536 BAECHLER	MIKE		HUSQVARNA
537 ALENGRIN	GAETAN	TEAM OCCITANE	KTM
538 AZEMA	GERALD	TEAM OCCITANE	BETA
539 NOGUEIRA	JULIEN	TEAM OCCITANE	BETA
540			
541 JOERGER	NICOLAS	WOLFF MOTO	KTM
542 POIROT	SEBASTIEN	WOLFF MOTO	GAS GAS
543 REVOLTA	STEPHANE		KTM
544 MAESTRACCI	ANGE MARIE		KTM
545 MOLINIE	NICOLAS	JMBIKES	SHERCO
546 OGER	DAVID	JMBIKES	HUSQVARNA
547			
548			
549 AMOUROUX	LIONEL	TEAM BANASTE	KTM
550 BOULADOU	ROBIN	TEAM BANASTE	TM
551 MONZIOLS	JOHAN	TEAM BANASTE	
552 LEMBOUCHER	MATHIEU	TEAM BANASTE	BETA
553 BONNEFOY	ROLAND	TEAM RACING CLUB	KTM
554 RUSSIER	JULES	TEAM RACING CLUB	KTM
555 DIARD	EVAN		KTM
556			
557 DELAUNAY	CAMILLE	TEAM NORMANDIE	HUSQVARNA
558 DELAUNAY	JEANNOEL	TEAM NORMANDIE	HUSQVARNA
559 LEHOUCQ	CLEMENT	TEAM LEHOUCQ	KTM
560 LEHOUCQ	THIBAUT	TEAM LEHOUCQ	KTM
561 BUFFIERE	NATHAN	TEAM NR RACING	YAMAHA
562 LAFOURCADE	REMI	TEAM NR RACING	HUSQVARNA
563			
564			
565 MIRANDELA5	DLP	MDL 66	KTM
566 NECHITA	CIPRIAN	N'DU RO	BETA
567 KOLIC	RICHARD	RICARD'EAU	KTM
568 GARD	THEO		KTM
569			
570 MANCINI	MICKAEL		KTM
571 CARLINI	ELIOT		
572 LAFARGE	SYLVAIN		SHERCO
573 MANGEOT	MAXENCE		HUSQVARNA
574 FONTROBERT	CLEMENT		HUSQVARNA
575			

576			
577	VERDIER	RUDY	KTM
578	TERRIER	CYRIL	AUTRE
579	CHICO	VINCENT	HUSQVARNA
580	CHARDON	KEVIN	BETA
581	COLSON	OLIVIER	KTM
582	HUGOT	PIERRICK	FANTIC
583	STECLIN	PIERRIC	SHERCO
584			
585			
586			
587	COURCHET	JULIEN ALEXANDRE	
588	REYMOND	RAPHAEL	KTM
589			
590	DENNI	BRUNO	SHERCO
591	RINALDI	VALENTIN	GAS GAS
592	COULET	STEEVEN	SHERCO
593	SENECAL	MANUE	KTM
594	TICHIT	JEREMY	
595	TICHIT	FLORIAN	
596	TICHIT	DYLAN	SHERCO
597	REBELLATO	ERIC	KTM
598	TALEC	OLIVIER	HONDA
599	MALATERRE	VALENTIN	FANTIC
600			
601	PERRONNET	SEBASTIEN	KTM
602	TROCHAIN	THIERRY	YAMAHA
603			
604	FORESTIER	TOM	HUSQVARNA
605			
606	YAGO	DOMINGUEZ	SHERCO
607			
608	VALLA	SEB	HUSQVARNA
609	BRUNAUD	STEPHANE	
610			
611	CHUTAUX	PATRICK	KTM
612			
613	DUFFOUR	GAUTIER	SHERCO
900	AUBERT	JOHNNY	TEAM VON DUTCH
901	SAINT JEAN	MICHEL	TEAM VON DUTCH
902	THOME	JEAN-MARC	TEAM VON DUTCH
903	THOMAS-TROPHIME	FRANCOIS	TEAM VON DUTCH
904	MILLET	THIERRY	TEAM VON DUTCH
905	THOME	PATRICK	TEAM VON DUTCH
906			

907 MONTET	JEAN REMY		KTM
908 TEISSIER	PIERRE		SHERCO
909 EHLERS	JOCHEN		
910 BROEDER	DIRK		
911 CARAFI	SEBASTIEN	ENDURO SANCY	KTM
912 MOURET	JULIEN	ENDURO SANCY	BETA
913 CHANY	YVAN	ENDURO SANCY	BETA
914 BROUSSOULOUX	BENJAMIN	ENDURO SANCY	TM
915 LACOSTE	DAVID	ENDURO SANCY	SHERCO
916 JACQUES	PERRON	ENDURO SANCY	BETA
917 THOURIN	STEPHANE	ENDURO SANCY	
918 PRAUSSE	MATTHIAS	TEAM GERMANY	HUSQVARNA
919 ANDERSSOHN	ARNE	TEAM GERMANY	GAS GAS
920 JANS	STEGNER	TEAM GERMANY	BETA
921 SCHURER	FRANK		KTM
922 NICOLAS	PEREZ	AMC OFFROAD	SHERCO
923 CARAVACA	TOM	EUROBOOST	HONDA
924 PELATAN	SEBASTIEN		BETA
925 CLERMONT	PATRICK		
926 ROCHE	FABIEN		HUSABERG
927 MAGNE	PASCAL	TEAM XXL	SHERCO
928 BENJAMIN	LOUVRIER	AMC OFFROAD	
929 NOVAIS	ROBIN	TEAM MNM'S	KTM
930 CAIRE	SYLVAIN		
931 LICHTENBERG	NORBERTT	TEAM GERMANY	HUSQVARNA
932 BECK	ANDREAS U	TEAM GERMANY	
933 HEINZE	STEFAN U	TEAM GERMANY	BETA
934 JOLLY	THOMAS		HONDA
935 LEROY	LOIC	ML MOTOS	GAS GAS
936 ENGELVIN	BENJAMIN	TEAM ETPR	SHERCO
937 ENGELVIN	VINCENT	TEAM ETPR	HUSQVARNA
938 GERARD	PEDINIELLI		KTM
939			
940 JUSTAMON	ROMAIN	TEAM ETPR	SHERCO
941 NOUGUES	GAEL		
942 FROMONT	FRANCOIS		HUSQVARNA
943 FROMONT	YVES		
944 BRABECK	NICOLAS		
945 CASTEU	DAVID		
946 BONNET	MARTIN		
947 KUTSCHKE	MICHAEL		

Cylindrée Type Catégorie

250 4 ELI
450 4 ELI
300 2 ELI
450 4

250
450 4 ELI
250 2 ELI

250 2 JUN
125 2 ESP

300 2

250 4 NAT

300 2 JUN
300 4 ELI
125 2 ESP
125 2
300 2
300 2 NAT

350 4 JUN
350 4 JUN
250 2 JUN
350 4 NAT
250 2 JUN
250 4 JUN
125 2 ESP

250 4 NAT

300 4
350 4 NAT
125 2 NAT
250 2 ELI

250 4
250 4
125 2
125 2
300 2 NAT
300 2 JUN

300 4 GEN

450 4 VE1
450 4 ELI
300 4
350 4 ELI
450 4 VE1
250 4 NAT
450 4 NAT

250 4 NAT
500 4
125 2
250 4 JUN
450 4
125 2 ESP
300 2
125 2 VE1
350 4 VE1

250 2 VE1
125 2 ESP
350 4 GEN

300 2 NAT

VE2
250 4 NAT
300 4 NAT
250 4 VE2
250 4 NAT
250 2 NAT
300 2 VE2

300	2 GEN
350	4 VE2
350	4 NAT
	VE2
300	2 NAT
350	4
250	4
350	4 GEN
350	4 GEN
300	2 NAT
400	4 NAT
250	4 NAT
125	2 JUN
300	2 NAT
250	4 NAT
300	2 NAT
300	2 NAT
300	4 VE2
250	2 NAT
300	4 VE2
125	2 FEM
450	4 VE1
300	2
125	2 NAT
300	2 VE1
300	4 VE1
250	2 JUN
300	4 VE1
250	2
125	2 VE2
250	4 VE1
250	2
300	2 VE1
250	2
450	4
350	4 VE2
300	4
450	4 VE2
250	4 VE2
250	2
250	2

250	2 VE1
250	4 VE2
350	4
300	4
500	4 VE1
450	4 VE2
300	4 VE1
300	4 NAT
350	4 ELI
250	4 ELI
250	4 NAT
250	2 VE2
250	2 VE2
300	4 VE2
400	4 VE2
250	4 VE2
350	4 VE2
350	4 VE2
300	2
250	4 VE1
450	4 VE1
350	4
350	4
250	2 NAT
300	2 NAT
350	4
250	4
125	2 JUN
300	4 ESP
125	2 ESP
250	2 NAT
300	4 GEN
250	4 GEN
250	4 GEN
450	4 VE1
300	2 NAT
350	4 NAT
350	4 VE2
350	4
250	4 VE2
350	4
250	4 VE1
250	4
250	4 VE2
250	4 VE1
350	4 GEN
250	4
350	4 GEN

350	4 GEN
125	2 ESP
250	2 GEN
250	2 VE2
300	2 VE1
250	4 VE2
300	4 NAT
250	2 VE1
300	2 GEN
250	4 VE1
250	4 VE2
125	2 ESP
125	2 ESP
125	2 FEM
250	2 VE2
250	4
350	4
450	4 GEN
350	4 ELI
250	4
450	4 VE2
350	4 VE2
300	2 VE2
350	4
350	4 VE2
300	2 ELI
250	4 VE2
450	4 VE1
350	4
300	2 VE1
250	2 VE1
300	2 VE2
450	4 VE2
350	4 VE1
350	4
350	4 VE1
250	4 VE1
250	2 VE1
300	2 GEN
350	4 GEN
350	4 GEN
250	4 VE1
300	4 VE2
300	4 VE1
250	4 VE2
250	4 NAT
250	4
350	4 VE2

250	4 NAT
250	4 NAT
300	4
350	4 NAT
350	4 NAT
350	4 NAT
250	4 VE1
350	4 NAT
350	4 NAT
350	4 NAT
300	2 NAT
300	2 NAT
300	4
450	4
250	2 VE2
125	2
350	4 VE2
250	4
250	4 VE1
250	2 NAT
300	2 VE1
250	2 NAT
250	4
250	2
300	2
350	4 GEN
350	4 GEN
300	2 NAT
250	2 NAT
250	2 NAT
250	2 NAT
250	4 GEN
250	4 GEN
300	4 NAT
300	4
350	4 VE2
350	4 NAT
300	2 NAT
300	2 VE1
300	2 VE2
300	2 VE2
400	4
250	4 NAT
200	2 NAT
250	4 JUN
350	4 NAT
350	4 VE2
250	4 VE2

250	4 VE2	
450	4 VE2	
350	4 VE2	
300	2 GEN	
300	2 VE2	
250	4 NAT	
200	2 VE1	
125	2	
250	VE2	
250	2 GEN	
350	4	900
250	4 JUN	
300	2 JUN	
300	4 VE2	
300	4 VE2	
300	2 VE2	
300	2 VE2	
300	2	
300	2	
350	4 VE2	
250	2 JUN	
350	4 VE2	
300	4 VE1	
250	2 VE1	
300	4 VE1	
300	4 VE1	
250	2 VE1	
350	2	
300	2 JUN	
350	4 GEN	
300	2 NAT	
250	2 JUN	
250	4 GEN	
350	4 NAT	
450	4 NAT	
250	2 NAT	
300	4 NAT	
300	4 JUN	
125	2	
	4	
300	2 VE2	
350	4 NAT	
350	4 VE2	
125	2 ESP	
350	4 VE2	
50	2 TRO	
250	2 JUN	

250	2 NAT
350	4 VE1
125	2
125	2 JUN
250	4 JUN
300	2 NAT
250	2 VE2
250	2 VE1
125	2 NAT
250	4 GEN
250	4 GEN
125	2 ESP
250	4 JUN
450	4 VE2
350	4
250	2 NAT
250	4 VE1
250	4 NAT
400	4 NAT
300	2 VE2
	VE2
250	4 NAT
	NAT
300	2 VE1
450	4 NAT
125	2 JUN
300	2
450	4 GEN
250	2 GEN
300	2 GEN
250	2 GEN
200	2 GEN
250	2 GEN
250	4 VE1
250	2 VE2
350	4 NAT
300	2 VE2
250	2 NAT
350	4 GEN
250	4 GEN
300	2 VE1
350	4 NAT
300	4 NAT
300	4 VE1
300	2 GEN
300	4 JUN

200 2 NAT
350 4 NAT

450 4 GEN

300 2 GEN
125 2 GEN
250 4 GEN
250 2
250 4 NAT
250 4
450 4 NAT
400 4
125 2 VE1
400 4 NAT
250 2 NAT
250 4 NAT
250 4 NAT
250 4 NAT
250 2 NAT
250 4 NAT
350 4 NAT
350 4 NAT
125 2 ESP
250 4 NAT
250 2 NAT
300 2 NAT
250 2 NAT

250 2 VE1
250 4 VE2
250 4 VE1
125 2 ESP
300 2 VE1
250 4 GEN
300 2
450 4 NAT
125 2 GEN
125 2
300 2 VE2
400 4 NAT
250 4
350 4 NAT
350 4

250 4
250 4 900
350 4 VE2

500	4 VE2
350	4 NAT
300	2 VE2
250	2 VE2
450	4 VE1
300	2 NAT
350	4 NAT
250	2 NAT
300	2 NAT
300	2 VE2
250	2 NAT
250	2 FEM
300	2 NAT
250	4 VE2
300	2
300	2
250	2
300	4
125	2 ESP
300	2 VE1
300	2 GEN
250	2 VE2
250	2 VE1
250	2 VE2
300	2 NAT
250	2
250	2
250	2 VE2
350	4 NAT
450	4 NAT
350	4 NAT
300	2 NAT
300	2 NAT
300	2 VE2
350	4 VE1
300	2 JUN
300	
300	2 NAT
300	2
300	4 VE1
125	2 ESP
300	2 VE2
300	2 JUN
125	2 ESP
250	2 VE2
250	2 VE1

300 4 VE2
350 4 JUN
250 4
350 4 NAT
400 4 NAT
250 2 NAT
250 2
350 4 VE2
300 2
250 4 VE2
125 2 ESP
400 4 VE2

250 2 VE2
300 2 NAT
250 4 VE2
300 2
200 2 ELI
350 4 VE1
300 2
450 4 NAT

300 4 VE1
250 4 JUN
450 4
300 2 VE2
150 2 NAT
150 2 GEN
300 2
350 4 VE1
300 2 NAT
350 4 VE1
450 4
250 4 VE2
300 4 GEN
300 2 GEN
300 2 VE2
300 2
250 2 VE2
300 2 NAT
125 2 NAT
125 2

350 4 NAT
350 4
250 4
450 4 NAT

350 4 NAT
300 2 FEM
300 2 NAT
250 2 NAT
350 4 JUN
300 4 GEN
125 2 ESP
300 4 JUN
250 2 NAT
300 2 NAT
300 2 VE1
400 4 NAT

350 4 VE1
350 4 GEN
250 4
350 4
250 2 VE2
300 2 VE1

125 2 VE1
125 2 JUN

125 2 ESP
300 2 VE2
300 2 NAT
250 4 JUN

250 2 JUN
250 2 VE2
250 2 NAT
250 2 NAT
250 4 GEN
350 4 NAT

300 2 GEN
350 4 VE1
450 4 VE2
250 4 JUN

250 2 VE1

300 4
250 4
125 2 NAT

250 2 VE1
250 4 NAT
300 2
250 2 NAT
350 4
125 2 NAT
300 2 NAT

450 4 NAT

300 4 VE2
350 4 JUN
300 4 GEN
450 4

125 2
250 4
250 4 VE1
250 4

300 2 NAT
450 4 VE1

250 2 JUN

125 2 ESP

450 4 VE1

250 2 VE2

250 2 NAT

900
900

250 4 900
125 2
250 4 900

250 2
300 4 GEN

350 4 VE2
300 2
250 2 900
300 2 900
300 2 900
350 4 900

350 4 VE2
350 4 VE2
400 4 900
300 2
250 4 GEN
300 4 NAT
350 4 VE1

250 2 VE1
300 4 VE2
VE1
350 4 GEN

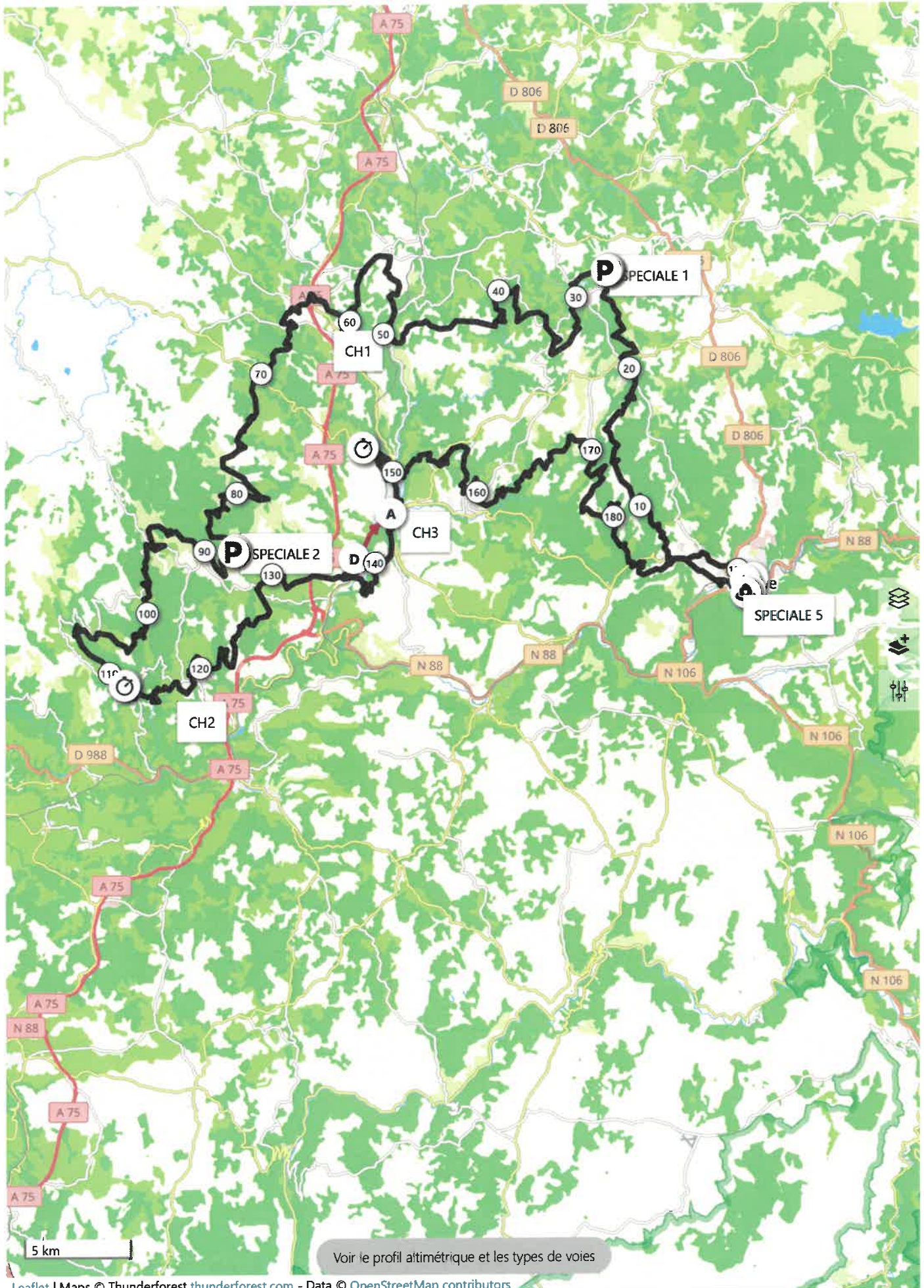
200 2 VE2

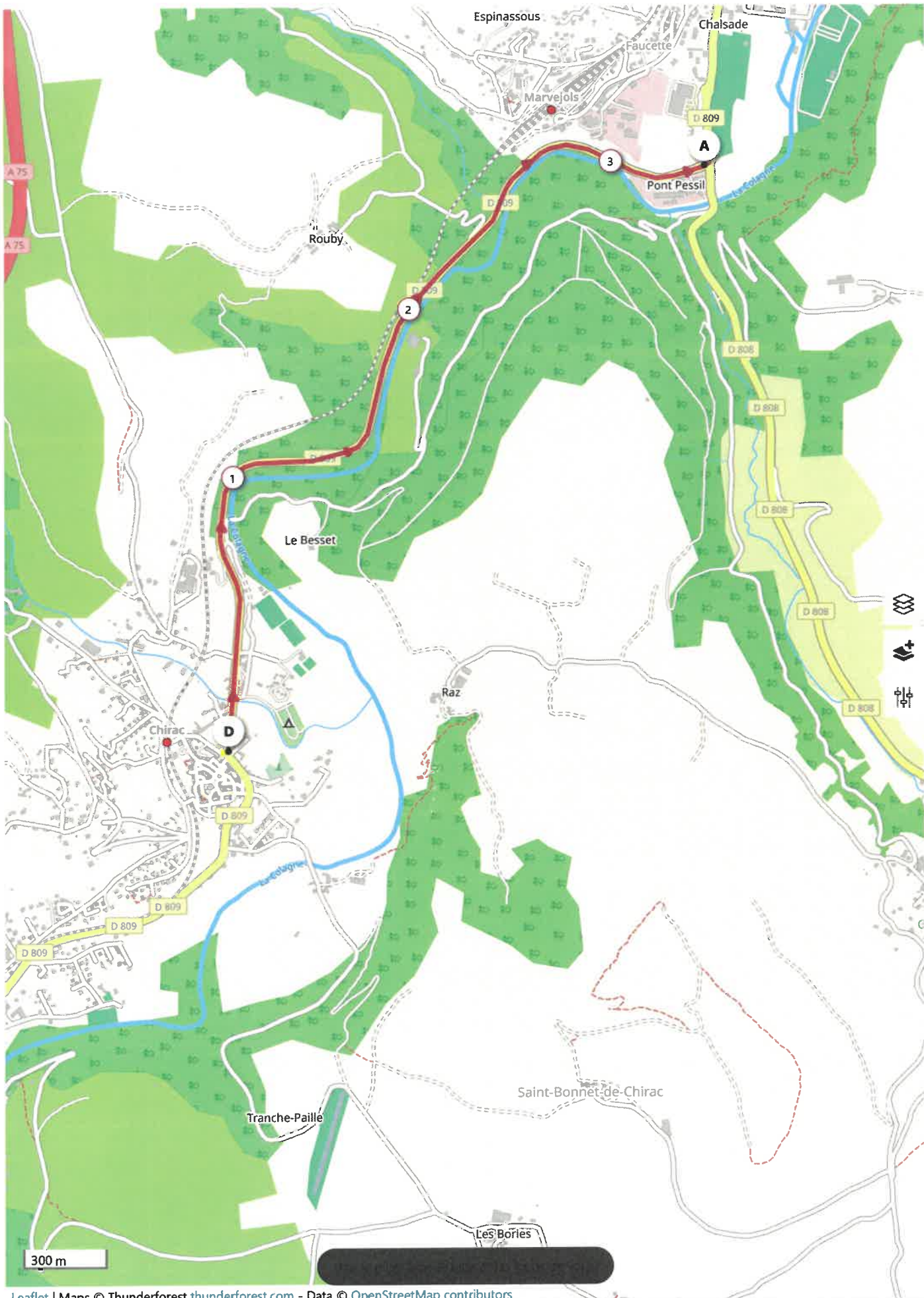
500 4 VE2
250 4 NAT
250 4 VE2
300 4 JUN
350 4 VE2
150 2 VE1

250 4 GEN

250 4 VE1









Manifestations sportives : fiche d'informations à l'attention
du SAMU 48 à l'adresse mél suivante : centre15@ch-mende.fr
du SDIS 48 aux adresses mél suivantes : codis48@sdis48.fr

DES MEMBRES DU CORPS PRÉFECTORAL :

david.ursulet@lozere.gouv.fr

laure.trotin@lozere.gouv.fr

laure.deroo@lozere.gouv.fr

DÉNOMINATION DE LA MANIFESTATION SPORTIVE :

.....

DATE :

LIEU :

NATURE :

NOMBRE DE CONCURRENTS :

NOMBRE APPROXIMATIF DE SPECTATEURS :

COORDONNÉES DES ORGANISATEURS :

Organisme :

Président ou responsable :

SERVICE SECURITE

PC COURSE (composition – numéros de téléphone)

.....

Nom du responsable « sécurité » et coordonnées.....

.....

Nom du directeur de course et coordonnées

.....

SERVICE SANITAIRE

Nom du Médecin coordinateur et coordonnées.....

.....

Autres Médecins indiquer le nombre : les coordonnées.....

.....

Emplacement ou (circuit)

.....

Ambulances : indiquer le nombre : les coordonnées.....

.....

Emplacement ou (circuit)

.....

Secouristes : indiquer le nombre : les coordonnées.....

.....

Emplacement ou (circuit)



**PRÉFET
DE LA LOZÈRE**

*Liberté
Égalité
Fraternité*

**Sous-préfecture
de Florac**

ATTESTATION

OBJET : attestation avant épreuves motorisées

REFER : article R 331-27 du code du sport

A ENVOYER A :

david.ursulet@lozere.gouv.fr
laure.trotin@lozere.gouv.fr
laure.deroo@lozere.gouv.fr

Toute manifestation autorisée ne peut débuter qu'après la production par l'organisateur technique à l'autorité qui a délivré l'autorisation ou à son représentant d'une attestation écrite précisant que toutes les prescriptions mentionnées dans l'autorisation ont été respectées.

Dénomination de la manifestation :

Lieu :

Date :

Je soussigné Monsieur.....organisateur technique,
responsable de la mise en place des moyens de sécurité, certifie que toutes les prescriptions
mentionnées dans l'arrêté préfectoral du
portant autorisation de l'épreuve dénommée :
.....du.....
organisée par l'association
sont effectivement respectées ce jouràheures.

Fait àle.....

SIGNATURE DE L'ORGANISATEUR TECHNIQUE,